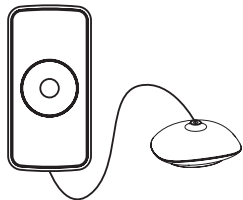
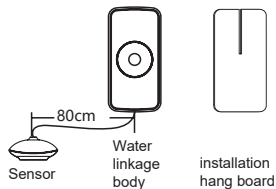


Короткий посібник користувача ORVIBO ZigBee Water Leakage Sensor – датчик витоку води SW20-O



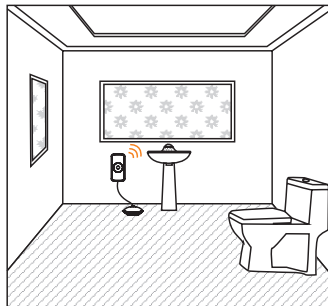
Дякуємо за вибір ORVIBO Water Leakage Sensor. Датчик витоку води - ORVIBO ZigBee Water Leakage Sensor – є розумним датчиком для попередження небезпеки, спричиненої витоком води. Окремий дизайн тіла та датчика, ефективно запобігає впливу, викликаному високою вологістю. Висока точність і чутливість, застосовується для підземного, машинного приміщення, готелю, водонапірної вежі, басейну, кухні, ванної кімнати та інших витоків або для виявлення переповнення води. Він працює з іншими розумними пристроями ORVIBO для створення інтелектуальної системи будинку, для досягнення таких функцій, як контроль сцен, з'єднання пристроїв, контроль безпеки в приміщенні тощо, щоб забезпечити користувачам розумний та зручний спосіб життя. Orvibo дозволяє легко контролювати ваш будинок з будь-якого місця одним дотиком - просто завантажте безкоштовний додаток Orvibo HomeMate.

Що в коробці: Датчик витоку води ORVIBO x 1 Панель для монтажу x 1 Зовнішній вигляд та початок роботи



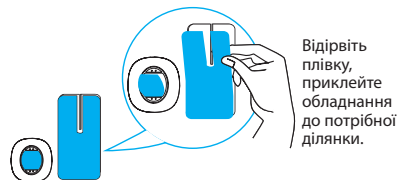
Sensor – Датчик
Water linkage body – Пристрій з бездротовим модулем
Installation hang board – Панель для монтажу

1. Встановіть пристрій на простій ділянці.
2. Не встановлюйте датчик витоку води в місце, куди потрапляє дощова вода, сажа, водяний пар та інше.
3. Не встановлюйте пристрій з бездротовим модулем в місце, коли він може бути занурений у воду.

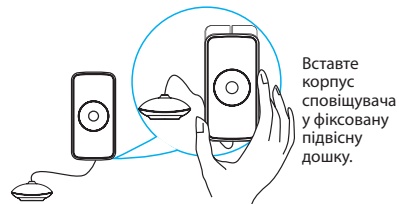


Вийміть ізолюючу стрічку з батареї, щоб підключити датчик до живлення.

Додайте датчик до мережі ZigBee (дивіться розділ "Підключення до програми HomeMate" нижче).



Відірвіть плівку, приклейте обладнання до потрібної ділянки.



Вставте корпус сповіщувача у фіксовану підвісну дошку.

Щоб почати, вам знадобиться:

1. Один ZigBee-концентратор (наприклад Orvibo Mini Hub VS20ZW);
2. Один пристрій з ОС Android або iOS Проскануйте цей QR-код, завантажте та встановіть програму «Homemate» з App Store або Google Play.



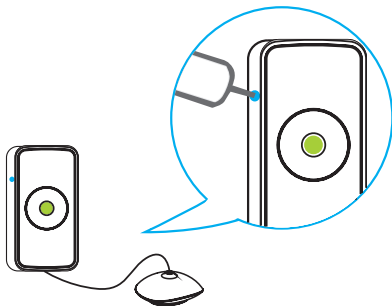
Якщо потрібно – створіть свій обліковий запис.
Примітка: Підтримка Android версії 4.0 (або пізнішої) або iOS версії 8.0 (або пізнішої).

Підключення до програми HomeMate

Крок 1. Переконайтеся, що ORVIBO Mini Hub включений та працює добре.

Крок 2. Після першого увімкнення живлення ваш пристрій працюватиме в режимі пошуку концентратора автоматично.

Крок 3. Увійдіть у програму HomeMate, потім натисніть «+» у верхньому правому куті, щоб покроково додати датчик руху ORVIBO до списку пристроїв.



Згідно з підказкою застосунку, тривало натисніть клавішу мережевого пристрою, через 2 секунди загориться зелений індикатор та в інтерфейсі застосунку "HomeMate" з'являться поради та підтвердження успішного додавання у мережу.

Синя крапка, показана на графіку, є клавішею мережевого пристрою, зелена точка - це лампочка стану мережі.

Видалення пристрою з мережі ZigBee

Натисніть та утримуйте клавішу мережевого пристрою протягом 5 секунд, доки не загориться зелений індикатор і почне блимати 3 секунди. Це означає, що пристрій був видалений з мережі.

Після скидання пристрій можна налаштувати на новий маршрутизатор, або на ще один обліковий запис HomeMate.

Технічна специфікація датчика горючого газу Orvibo:

Ім'я:	Датчик витоку води Orvibo
Номер моделі:	SSW20-O
Бездротовий зв'язок:	IEEE 802.15.4 (ZigBee) 2.4 МГц
Живлення:	1 x CR2032 батарейка, 3В постійного струму
Споживання струму в режимі очікування:	< 5 mA
Робоча температура:	-10°C до 50°C
Робоча вологість:	до 95%
Робоча відстань:	До 80 метрів на відкритому повітрі. До 30 метрів у приміщенні.
Розміри:	60 x 30 x 12,5 мм (сповіщувач), 28,3 x 26,5 x 12,2 (сенсор)

Шановний покупцю!

Дякуємо вам за придбання продукції Orvibo і висловлюємо впевненість, що її використання принесе вам лише задоволення. Гарантійний термін починається з дати придбання цього продукту першим кінцевим споживачем. Гарантійне обслуговування здійснюється лише за наявності належним чином заповненого гарантійного талону з печаткою та підписом продавця, в якому чітко вказано серійний номер і модель продукту, найменування та адресу продавця.

ГАРАНТІЙНЕ ОБСЛУГОВУВАННЯ Талон №1

Дата звернення
Причина
Дата виконання
Продавець

ВІДМІТКА ПРО ПРОДАЖ

Назва	
Серійний номер	
Дата продажу	
Продавець	
Підпис клієнта	
Термін гарантійного обслуговування складає _____ місяців з дня продажу.	Місце для печатки торговельної організації
Цим надаю згоду на доведення до мене інформації про продукцію за допомогою засобів дистанційного зв'язку, зокрема, мережі Інтернет. З умовами гарантійного обслуговування ознайомлений, претензій не маю. Продукт отримано в робочому стані, без пошкоджень та в повному комплекті.	