

## Особенности силовых контакторов CEM



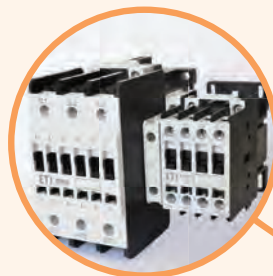
→ Возможность установки бокового блок-контакта позволяет сэкономить место по глубине щита



→ Возможность замены катушки питания на другие номинальные величины напряжения



→ Клеммы катушки контактора позволяют подключение фильтра подавления помех тип "RC"



→ При использовании контакторов в схемах АВР предусмотрена возможность применения контакторов различных типоразмеров (CEM09 - CEM105)



→ Фронтальный блок-контакт устанавливается непосредственно на часть подвижного сердечника, обеспечивая точную сигнализацию состояния силовых контактов



→ Клеммы контакторов предусматривают возможность одновременного подключения не только одножильных и многожильных проводников, но и проводников разного сечения



→ Конструкция контактора позволяет монтаж как на шину ТН 35, так и на монтажную панель (до CEM105)



→ Для реализации функции защиты от перегрузки применяются тепловые реле RE..., а также предусмотрена возможность установки теплового реле на шину ТН 35 с помощью специального адаптера BF

# Контакты силовые CEM

### Особенности:

- возможность установки дополнительных контактов, механической блокировки, RC, фильтров,
- монтаж на шину TH35 либо на монтажную панель с помощью винтов,
- высокий механический и электрический ресурс,
- универсальные дополнительные контакты.

**Применение** - Контакты силовые предназначены для коммутации электрической нагрузки в однофазных и трехфазных сетях мощностью до 160 kW (U=400V, AC3).

### Технические характеристики:

Соответствие стандартам	PN-IEC/PN-EN 60 947,DIN VDE 0660, UL, CSA
Климатическая устойчивость	Согласно с IEC68-2
Рабочая температура	от -25°C до +55°C
Напряжение изоляции	1000V



Контакты силовые CEM		Тип	Код	Тип	Код
1	Контактор 24V 50/60Hz	CEM9.10-24V-50/60Hz	4642120	CEM9.01-24V-50/60Hz	4642110
2	Контактор 42V 50/60Hz	CEM9.10-42V-50/60Hz	4642125	CEM9.01-42V-50/60Hz	4642115
3	Контактор 48V 50/60Hz	CEM9.10-48V-50/60Hz	4642121	CEM9.01-48V-50/60Hz	4642111
4	Контактор 110V 50/60Hz	CEM9.10-110V-50/60Hz	4642122	CEM9.01-110V-50/60Hz	4642112
5	Контактор 230V 50/60Hz	CEM9.10-230V-50/60Hz	4642123	CEM9.01-230V-50/60Hz	4642113
6	Контактор 400V 50/60Hz	CEM9.10-400V-50/60Hz	4642124	CEM9.01-400V-50/60Hz	4642114
7	Контактор 24V DC	CEM9.10-24V DC	4642220	CEM9.01-24V DC	4642210
8	Контактор 220V DC	CEM9.10-220V DC	4642221	CEM9.01-220V DC	4642211
9	Номинальный ток AC1(A)	25		25	
10	Номинальный ток AC3(A)	9		9	
11	Номинальная мощность U=400V AC3 (kW)	4		4	
12	Вес AC/DC (кг)	0,295/0,51		0,295/0,51	
<b>АКСЕССУАРЫ</b>					
13	Дополнительный контакт 1NO	BCXMF10	4641510	BCXMF10	4641510
14	Дополнительный контакт 1NC	BCXMF01	4641501	BCXMF01	4641501
15	Дополнительный контакт 1NO (быстрое замыкание)	BCXMF10	4642510	BCXMF10	4642510
16	Дополнительный контакт 1NC (задержка размыкания)	BCXMF01	4643510	BCXMF01	4643510
17	Дополнительный контакт боковой 1NO+1NC	BCXMLE11	4644511	BCXMLE11	4644511
18	Дополнительный контакт боковой 2NO	BCXMLE20	4644520	BCXMLE20	4644520
19	Дополнительный контакт боковой 1NO+1NC (для монтажа больше 2 контактов на сторону)	BCXMRLE11	4645211	BCXMRLE11	4645211
20	Дополнительный контакт боковой 2NO (для монтажа больше 2 контактов на сторону)	BCXMRLE20	4645520	BCXMRLE20	4645520
21	Механическая блокировка	BLIME9-105	4643601	BLIME9-105	4643601
22	Фильтр "RC" 24-48V AC	BAMRCE4	4642701	BAMRCE4	4642701
23	Фильтр "RC" 50-127V AC	BAMRCE5	4642702	BAMRCE5	4642702
24	Фильтр "RC" 130-250V AC	BAMRCE6	4642703	BAMRCE6	4642703
25	Фильтр "RC" 12-600V DC	BAMDIE10	4643701	BAMDIE10	4643701
26	Тепловое реле	RE27D	таб. 1 стр. 147	RE27D	таб. 1 стр. 147
Схема контактов					

CEM12.10		CEM12.01		CEM18.10		CEM18.01	
Тип	Код	Тип	Код	Тип	Код	Тип	Код
CEM12.10-24V-50/60Hz	4643120	CEM12.01-24V-50/60Hz	4643110	CEM18.10-24V-50/60Hz	4644120	CEM18.01-24V-50/60Hz	4644110
CEM12.10-42V-50/60Hz	4643125	CEM12.01-42V-50/60Hz	4643115	CEM18.10-42V-50/60Hz	4644125	CEM18.01-42V-50/60Hz	4644115
CEM12.10-48V-50/60Hz	4643121	CEM12.01-48V-50/60Hz	4643111	CEM18.10-48V-50/60Hz	4644121	CEM18.01-48V-50/60Hz	4644111
CEM12.10-110V-50/60Hz	4643122	CEM12.01-110V-50/60Hz	4643112	CEM18.10-110V-50/60Hz	4644122	CEM18.01-110V-50/60Hz	4644112
CEM12.10-230V-50/60Hz	4643123	CEM12.01-230V-50/60Hz	4643113	CEM18.10-230V-50/60Hz	4644123	CEM18.01-230V-50/60Hz	4644113
CEM12.10-400V-50/60Hz	4643124	CEM12.01-400V-50/60Hz	4643114	CEM18.10-400V-50/60Hz	4644124	CEM18.01-400V-50/60Hz	4644114
CEM12.10-24V DC	4643220	CEM12.01-24V DC	4643210	CEM18.10-24V DC	4644220	CEM18.01-24V DC	4644210
CEM12.10-220V DC	4643221	CEM12.01-220V DC	4643211	CEM18.10-220V DC	4644221	CEM18.01-220V DC	4644211
25		25		32		32	
12		12		18		18	
5,5		5,5		7,5		7,5	
0,295/0,51		0,295/0,51		0,295/0,51		0,295/0,51	
BCXMF10	4641510	BCXMF10	4641510	BCXMF10	4641510	BCXMF10	4641510
BCXMF01	4641501	BCXMF01	4641501	BCXMF01	4641501	BCXMF01	4641501
BCXMAE10	4642510	BCXMAE10	4642510	BCXMAE10	4642510	BCXMAE10	4642510
BCXMFRE01	4643510	BCXMFRE01	4643510	BCXMFRE01	4643510	BCXMFRE01	4643510
BCXMLE11	4644511	BCXMLE11	4644511	BCXMLE11	4644511	BCXMLE11	4644511
BCXMLE20	4644520	BCXMLE20	4644520	BCXMLE20	4644520	BCXMLE20	4644520
BCXMRLE11	4645211	BCXMRLE11	4645211	BCXMRLE11	4645211	BCXMRLE11	4645211
BCXMRLE20	4645520	BCXMRLE20	4645520	BCXMRLE20	4645520	BCXMRLE20	4645520
BLIME9-105	4643601	BLIME9-105	4643601	BLIME9-105	4643601	BLIME9-105	4643601
BAMRCE4	4642701	BAMRCE4	4642701	BAMRCE4	4642701	BAMRCE4	4642701
BAMRCE5	4642702	BAMRCE5	4642702	BAMRCE5	4642702	BAMRCE5	4642702
BAMRCE6	4642703	BAMRCE6	4642703	BAMRCE6	4642703	BAMRCE6	4642703
BAMDIE10	4643701	BAMDIE10	4643701	BAMDIE10	4643701	BAMDIE10	4643701
RE27D	таб. 1 стр. 147	RE27D	таб. 1 стр. 147	RE27D	таб. 1 стр. 147	RE27D	таб. 1 стр. 147

CEM25.00



CEM25.10\*



Контакторы CEM		Тип	Код	Тип	Код
1	Контактор 24V 50/60Hz	CEM25.00-24V-50/60Hz	4645100	CEM25.10-24V-50/60Hz	4645120
2	Контактор 42V 50/60Hz	CEM25.00-42V-50/60Hz	4645105		
3	Контактор 48V 50/60Hz	CEM25.00-48V-50/60Hz	4645101	CEM25.10-48V-50/60Hz	4645121
4	Контактор 110V 50/60Hz	CEM25.00-110V-50/60Hz	4645102	CEM25.10-110V-50/60Hz	4645122
5	Контактор 230V 50/60Hz	CEM25.00-230V-50/60Hz	4645103	CEM25.10-230V-50/60Hz	4645123
6	Контактор 400V 50/60Hz	CEM25.00-400V-50/60Hz	4645104	CEM25.10-400V-50/60Hz	4645124
7	Контактор 24V DC	CEM25.00-24V DC	4645200	CEM25.10-24V DC	4645220
8	Контактор 220V DC	CEM25.00-220V DC	4645201	CEM25.10-220V DC	4645221
9	Номинальный ток AC1(A)	45		45	
10	Номинальный ток AC3(A)	25		25	
11	Номинальная мощность U=400V AC3 (kW)	11		11	
12	Вес AC/DC (кг)	0,295/0,51		0,295/0,51	
АКСЕССУАРЫ					
13	Дополнительный контакт 1NO	BCXMFЕ10	4641510	BCXMFЕ10	4641510
14	Дополнительный контакт 1NC	BCXMFЕ01	4641501	BCXMFЕ01	4641501
15	Дополнительный контакт 1NO (быстрое замыкание)	BCXMFАЕ10	4642510	BCXMFАЕ10	4642510
16	Дополнительный контакт 1NC (задержка размыкания)	BCXMFRE01	4643510	BCXMFRE01	4643510
17	Дополнительный контакт боковой 1NO+1NC	BCXMLE11	4644511	BCXMLE11	4644511
18	Дополнительный контакт боковой 2NO	BCXMLE20	4644520	BCXMLE20	4644520
19	Дополнительный контакт боковой 1NO+1NC (для монтажа больше 2 контактов на сторону)	BCXMRLE11	4645211	BCXMRLE11	4645211
20	Дополнительный контакт боковой 2NO (для монтажа больше 2 контактов на сторону)	BCXMRLE20	4645520	BCXMRLE20	4645520
21	Механическая блокировка	BLIME9-105	4643601	BLIME9-105	4643601
22	Фильтр "RC" 24-48V AC	BAMRCE4	4642701	BAMRCE4	4642701
23	Фильтр "RC" 50-127V AC	BAMRCE5	4642702	BAMRCE5	4642702
24	Фильтр "RC" 130-250V AC	BAMRCE6	4642703	BAMRCE6	4642703
25	Фильтр "RC" 12-600V DC	BAMDIE10	4643701	BAMDIE10	4643701
26	Тепловое реле	RE27D	таб. 1 стр. 147	RE27D	таб. 1 стр. 147
Схема контактов					

\* В комплекте дополнительный контакт фронтальный BCXMFЕ 10

Контакты силовые

CEM25.01*		CEM32.00		CEM32.10*		CEM32.01*	
Тип	Код	Тип	Код	Тип	Код	Тип	Код
CEM25.01-24V-50/60Hz	4645110	CEM32.00-24V-50/60Hz	4646100	CEM32.10-24V-50/60Hz	4646120	CEM32.01-24V-50/60Hz	4646110
		CEM32.00-42V-50/60Hz	4646105				
CEM25.01-48V-50/60Hz	4645111	CEM32.00-48V-50/60Hz	4646101	CEM32.10-48V-50/60Hz	4646121	CEM32.01-48V-50/60Hz	4646111
CEM25.01-110V-50/60Hz	4645112	CEM32.00-110V-50/60Hz	4646102	CEM32.10-110V-50/60Hz	4646122	CEM32.01-110V-50/60Hz	4646112
CEM25.01-230V-50/60Hz	4645113	CEM32.00-230V-50/60Hz	4646103	CEM32.10-230V-50/60Hz	4646123	CEM32.01-230V-50/60Hz	4646113
CEM25.01-400V-50/60Hz	4645114	CEM32.00-400V-50/60Hz	4646104	CEM32.10-400V-50/60Hz	4646124	CEM32.01-400V-50/60Hz	4646114
CEM25.01-24V DC	4645210	CEM32.00-24V DC	4646200	CEM32.10-24V DC	4646220	CEM32.01-24V DC	4646210
CEM25.01-220V DC	4645211	CEM32.00-220V DC	4646201	CEM32.10-220V DC	4646221	CEM32.01-220V DC	4646211
45		60		60		60	
25		32		32		32	
11		15		15		15	
0,295/0,51		0,52/0,85		0,52/0,85		0,52/0,85	
BCXMFЕ10	4641510	BCXMFЕ10	4641510	BCXMFЕ10	4641510	BCXMFЕ10	4641510
BCXMFЕ01	4641501	BCXMFЕ01	4641501	BCXMFЕ01	4641501	BCXMFЕ01	4641501
BCXMFАЕ10	4642510	BCXMFАЕ10	4642510	BCXMFАЕ10	4642510	BCXMFАЕ10	4642510
BCXMFRE01	4643510	BCXMFRE01	4643510	BCXMFRE01	4643510	BCXMFRE01	4643510
BCXMLE11	4644511	BCXMLE11	4644511	BCXMLE11	4644511	BCXMLE11	4643511
BCXMLE20	4644520	BCXMLE20	4644520	BCXMLE20	4644520	BCXMLE20	4644520
BCXMRLE11	4645211	BCXMRLE11	4645211	BCXMRLE11	4645211	BCXMRLE11	4645211
BCXMRLE20	4645520	BCXMRLE20	4645520	BCXMRLE20	4645520	BCXMRLE20	4645520
BLIME9-105	4643601	BLIME9-105	4643601	BLIME9-105	4643601	BLIME9-105	4643601
BAMRCE4	4642701	BAMRCE4	4642701	BAMRCE4	4642701	BAMRCE4	4642701
BAMRCE5	4642702	BAMRCE5	4642702	BAMRCE5	4642702	BAMRCE5	4642702
BAMRCE6	4642703	BAMRCE6	4642703	BAMRCE6	4642703	BAMRCE6	4642703
BAMDIE10	4643701	BAMDIE10	4643701	BAMDIE10	4643701	BAMDIE10	4643701
RE27D	таб. 1 стр. 147	RE67.1D	таб. 1 стр. 147	RE67.1D	таб. 1 стр. 147	RE67.1D	таб. 1 стр. 147

\* В комплекте дополнительный контакт фронтальный BCXMFЕ 10 или BCXMFЕ 01

CEM40.00



CEM40.11\*

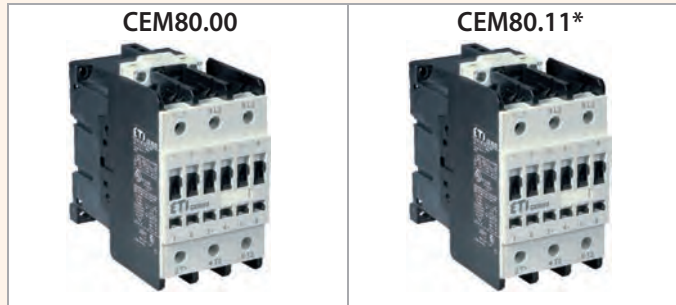


Контакторы СЕМ		Тип	Код	Тип	Код
1	Контактор 24V 50/60Hz	CEM40.00-24V-50/60Hz	4647100	CEM40.11-24V-50/60Hz	4647130
2	Контактор 42V 50/60Hz	CEM40.00-42V-50/60Hz	4647105		
3	Контактор 48V 50/60Hz	CEM40.00-48V-50/60Hz	4647101	CEM40.11-48V-50/60Hz	4647131
4	Контактор 110V 50/60Hz	CEM40.00-110V-50/60Hz	4647102	CEM40.11-110V-50/60Hz	4647132
5	Контактор 230V 50/60Hz	CEM40.00-230V-50/60Hz	4647103	CEM40.11-230V-50/60Hz	4647133
6	Контактор 400V 50/60Hz	CEM40.00-400V-50/60Hz	4647104	CEM40.11-400V-50/60Hz	4647134
7	Контактор 24V DC	CEM40.00-24V DC	4647200	CEM40.11-24V DC	4647230
8	Контактор 220V DC	CEM40.00-220V DC	4647201	CEM40.11-220V DC	4647231
9	Номинальный ток AC1(A)	60		60	
10	Номинальный ток AC3(A)	40		40	
11	Номинальная мощность U=400V AC3 (kW)	18,5		18,5	
12	Вес AC/DC (кг)	0,54/0,85		0,54/0,85	
АКСЕССУАРЫ					
13	Дополнительный контакт 1NO	BCXMFЕ10	4641510	BCXMFЕ10	4641510
14	Дополнительный контакт 1NC	BCXMFЕ01	4641501	BCXMFЕ01	4641501
15	Дополнительный контакт 1NO (быстрое замыкание)	BCXMFАЕ10	4642510	BCXMFАЕ10	4642510
16	Дополнительный контакт 1NC (задержка размыкания)	BCXMFRE01	4643510	BCXMFRE01	4643510
17	Дополнительный контакт боковой 1NO+1NC	BCXMLE11	4644511	BCXMLE11	4644511
18	Дополнительный контакт боковой 2NO	BCXMLE20	4644520	BCXMLE20	4644520
19	Дополнительный контакт боковой 1NO+1NC (для монтажа больше 2 контактов на сторону)	BCXMRLE11	4645211	BCXMRLE11	4645211
20	Дополнительный контакт боковой 2NO (для монтажа больше 2 контактов на сторону)	BCXMRLE20	4645520	BCXMRLE20	4645520
21	Механическая блокировка	BLIME9-105	4643601	BLIME9-105	4643601
22	Фильтр "RC" 24-48V AC	BAMRCE4	4642701	BAMRCE4	4642701
23	Фильтр "RC" 50-127V AC	BAMRCE5	4642702	BAMRCE5	4642702
24	Фильтр "RC" 130-250V AC	BAMRCE6	4642703	BAMRCE6	4642703
25	Фильтр "RC" 12-600V DC	BAMDIE10	4643701	BAMDIE10	4643701
26	Тепловое реле	RE67.1D	таб. 1 стр. 147	RE67.1D	таб. 1 стр. 147
Схема контактов					

\* В комплекте дополнительный контакт фронтальный BCXMFЕ 10 и BCXMFЕ 01

CEM50.00		CEM50.11*		CEM65.00		CEM65.11*	
Тип	Код	Тип	Код	Тип	Код	Тип	Код
CEM50.00-24V-50/60Hz	4648100	CEM50.11-24V-50/60Hz	4648130	CEM65.00-24V-50/60Hz	4649100	CEM65.11-24V-50/60Hz	4649130
CEM50.00-42V-50/60Hz	4648105			CEM65.00-42V-50/60Hz	4649105		
CEM50.00-48V-50/60Hz	4648101	CEM50.11-48V-50/60Hz	4648131	CEM65.00-48V-50/60Hz	4649101	CEM65.11-48V-50/60Hz	4649131
CEM50.00-110V-50/60Hz	4648102	CEM50.11-110V-50/60Hz	4648132	CEM65.00-110V-50/60Hz	4649102	CEM65.11-110V-50/60Hz	4649132
CEM50.00-230V-50/60Hz	4648103	CEM50.11-230V-50/60Hz	4648133	CEM65.00-230V-50/60Hz	4649103	CEM65.11-230V-50/60Hz	4649133
CEM50.00-400V-50/60Hz	4648104	CEM50.11-400V-50/60Hz	4648134	CEM65.00-400V-50/60Hz	4649104	CEM65.11-400V-50/60Hz	4649134
CEM50.00-24V DC	4648200	CEM50.11-24V DC	4648230	CEM65.00-24V DC	4649200	CEM65.11-24V DC	4649230
CEM50.00-220V DC	4648201	CEM50.11-220V DC	4648231	CEM65.00-220V DC	4649201	CEM65.11-220V DC	4649230
80		80		110		110	
50		50		65		65	
22		22		30		30	
1,105/1,24		1,105/1,24		1,12/1,24		1,12/1,24	
BCXMFЕ10	4641510	BCXMFЕ10	4641510	BCXMFЕ10	4641510	BCXMFЕ10	4641510
BCXMFЕ01	4641501	BCXMFЕ01	4641501	BCXMFЕ01	4641501	BCXMFЕ01	4641501
BCXMFАЕ10	4642510	BCXMFАЕ10	4642510	BCXMFАЕ10	4642510	BCXMFАЕ10	4642510
BCXMFRE01	4643510	BCXMFRE01	4643510	BCXMFRE01	4643510	BCXMFRE01	4643510
BCXMLE11	4644511	BCXMLE11	4644511	BCXMLE11	4644511	BCXMLE11	4644511
BCXMLE20	4644520	BCXMLE20	4644520	BCXMLE20	4644520	BCXMLE20	4644520
BCXMRLE11	4645211	BCXMRLE11	4645211	BCXMRLE11	4645211	BCXMRLE11	4645211
BCXMRLE20	4645520	BCXMRLE20	4645520	BCXMRLE20	4645520	BCXMRLE20	4645520
BLIME9-105	4643601	BLIME9-105	4643601	BLIME9-105	4643601	BLIME9-105	4643601
BAMRCE7	4642705	BAMRCE7	4642705	BAMRCE7	4642705	BAMRCE7	4642705
BAMRCE8	4642706	BAMRCE8	4642706	BAMRCE8	4642706	BAMRCE8	4642706
BAMRCE9	4642707	BAMRCE9	4642707	BAMRCE9	4642707	BAMRCE9	4642707
BAMDIE10	4643701	BAMDIE10	4643701	BAMDIE10	4643701	BAMDIE10	4643701
RE67.2D	таб. 1 стр. 147	RE67.2D	таб. 1 стр. 147	RE67.2D	таб. 1 стр. 147	RE67.2D	таб. 1 стр. 147

\* В комплекте дополнительный фронтальный BCXMFЕ 10 и BCXMFЕ 01



Контакторы CEM		Тип	Код	Тип	Код
1	Контактор 24V 50/60Hz	CEM80.00-24V-50/60Hz	4650100	CEM80.11-24V-50/60Hz	4650130
2	Контактор 42V 50/60Hz	CEM80.00-42V-50/60Hz	4650105		
3	Контактор 48V 50/60Hz	CEM80.00-48V-50/60Hz	4650101	CEM80.11-48V-50/60Hz	4650131
4	Контактор 110V 50/60Hz	CEM80.00-110V-50/60Hz	4650102	CEM80.11-110V-50/60Hz	4650132
5	Контактор 230V 50/60Hz	CEM80.00-230V-50/60Hz	4650103	CEM80.11-230V-50/60Hz	4650133
6	Контактор 400V 50/60Hz	CEM80.00-400V-50/60Hz	4650104	CEM80.11-400V-50/60Hz	4650134
7	Контактор 24V DC	CEM80.00-24V DC	4650200	CEM80.11-24V DC	4650230
8	Контактор 220V DC	CEM80.00-220V DC	4650201	CEM80.11-220V DC	4650231
9	Номинальный ток AC1(A)	110		110	
10	Номинальный ток AC3(A)	80		80	
11	Номинальная мощность U=400V AC3 (kW)	37		37	
12	Вес AC/DC (кг)	1,13/1,24		1,13/1,24	
АКСЕССУАРЫ					
13	Дополнительный контакт 1NO	BCXMFЕ10	4641510	BCXMFЕ10	4641510
14	Дополнительный контакт 1NC	BCXMFЕ01	4641501	BCXMFЕ01	4641501
15	Дополнительный контакт 1NO (быстрое замыкание)	BCXMFАЕ10	4642510	BCXMFАЕ10	4642510
16	Дополнительный контакт 1NC (задержка размыкания)	BCXMFRE01	4643510	BCXMFRE01	4643510
17	Дополнительный контакт боковой 1NO+1NC	BCXMLE11	4644511	BCXMLE11	4644511
18	Дополнительный контакт боковой 2NO	BCXMLE20	4644520	BCXMLE20	4644520
19	Дополнительный контакт боковой 1NO+1NC (для монтажа больше 2 контактов на сторону)	BCXMRLE11	4645211	BCXMRLE11	4645211
20	Дополнительный контакт боковой 2NO (для монтажа больше 2 контактов на сторону)	BCXMRLE20	4645520	BCXMRLE20	4645520
21	Механическая блокировка	BLIME9-105	4643601	BLIME9-105	4643601
22	Фильтр "RC" 24-48VAC	BAMRCE7	4642705	BAMRCE7	4642705
23	Фильтр "RC" 50-127VAC	BAMRCE8	4642706	BAMRCE8	4642706
24	Фильтр "RC" 130-250VAC	BAMRCE9	4642707	BAMRCE9	4642707
25	Фильтр "RC" 12-600VDC	BAMDIE10	4643701	BAMDIE10	4643701
26	Тепловое реле	RE67.2D	таб. 1 стр. 147	RE67.2D	таб. 1 стр. 147
Схема контактов					

\* В комплекте дополнительный контакт фронтальный BCXMFЕ 10 и BCXMFЕ 01



CEM95.00		CEM95.11*		CEM105.00		CEM105.11*	
Тип	Код	Тип	Код	Тип	Код	Тип	Код
CEM95.00-24V-50/60Hz	4651100	CEM95.11-24V-50/60Hz	4651130	CEM105.00-24V-50/60Hz	4652100	CEM105.11-24V-50/60Hz	4652130
CEM95.00-42V-50/60Hz	4651105			CEM105.00-42V-50/60Hz	4652105		
CEM95.00-48V-50/60Hz	4651101	CEM95.11-48V-50/60Hz	4651131	CEM105.00-48V-50/60Hz	4652101	CEM105.11-48V-50/60Hz	4652131
CEM95.00-110V-50/60Hz	4651102	CEM95.11-110V-50/60Hz	4651132	CEM105.00-110V-50/60Hz	4652102	CEM105.11-110V-50/60Hz	4652132
CEM95.00-230V-50/60Hz	4651103	CEM95.11-230V-50/60Hz	4651133	CEM105.00-230V-50/60Hz	4652103	CEM105.11-230V-50/60Hz	4652133
CEM95.00-400V-50/60Hz	4651104	CEM95.11-400V-50/60Hz	4651134	CEM105.00-400V-50/60Hz	4652104	CEM105.11-400V-50/60Hz	4652134
CEM95.00-24V DC	4651200	CEM95.11-24V DC	4651230	CEM105.00-24V DC	4652200	CEM105.11-24V DC	4652230
CEM95.00-220V DC	4651201	CEM95.11-220V DC	4651231	CEM105.00-220V DC	4652201	CEM105.11-220V DC	4652231
140		140		140		140	
95		95		105		105	
45		45		55		55	
1,45/1,5		1,45/1,5		1,47/1,5		1,47/1,5	
BCXMFЕ10	4641510	BCXMFЕ10	4641510	BCXMFЕ10	4641510	BCXMFЕ10	4641510
BCXMFЕ01	4641501	BCXMFЕ01	4641501	BCXMFЕ01	4641501	BCXMFЕ01	4641501
BCXMFАЕ10	4642510	BCXMFАЕ10	4642510	BCXMFАЕ10	4642510	BCXMFАЕ10	4642510
BCXMFRE01	4643510	BCXMFRE01	4643510	BCXMFRE01	4643510	BCXMFRE01	4643510
BCXMLE11	4644511	BCXMLE11	4644511	BCXMLE11	4644511	BCXMLE11	4644511
BCXMLE20	4644520	BCXMLE20	4644520	BCXMLE20	4644520	BCXMLE20	4644520
BCXMRLE11	4645211	BCXMRLE11	4645211	BCXMRLE11	4645211	BCXMRLE11	4645211
BCXMRLE20	4645520	BCXMRLE20	4645520	BCXMRLE20	4645520	BCXMRLE20	4645520
BLIME9-105	4643601	BLIME9-105	4643601	BLIME9-105	4643601	BLIME9-105	4643601
BAMRCE7	4642705	BAMRCE7	4642705	BAMRCE7	4642705	BAMRCE7	4642705
BAMRCE8	4642706	BAMRCE8	4642706	BAMRCE8	4642706	BAMRCE8	4642706
BAMRCE9	4642707	BAMRCE9	4642707	BAMRCE9	4642707	BAMRCE9	4642707
BAMDIE10	4643701	BAMDIE10	4643701	BAMDIE10	4643701	BAMDIE10	4643701
RE117.1D	таб. 1 стр. 147	RE117.1D	таб. 1 стр. 147	RE117.1D	таб. 1 стр. 147	RE117.1D	таб. 1 стр. 147

\* В комплекте дополнительный контакт фронтальный BCXMFЕ 10 и BCXMFЕ 01



Контакторы СЕМ		Тип	Код	Тип	Код	Тип	Код	Тип	Код		
1	Контактор 24V 50/60Hz	CEM112.22-24V AC	4653140			CEM180.22-24V AC	4655140	CEM250.22-24V AC	4656140		
2	Контактор 48V 50/60Hz	CEM112.22-48V AC	4653141			CEM180.22-48V AC	4655141	CEM250.22-48V AC	4656141		
3	Контактор 110V 50/60Hz	CEM112.22-110V AC	4653142			CEM180.22-110V AC	4655142	CEM250.22-110V AC	4656142		
4	Контактор 230V 50/60Hz	CEM112.22-230V AC	4653143			CEM180.22-230V AC	4655143	CEM250.22-230V AC	4656143		
5	Контактор 400V 50/60Hz	CEM112.22-400V AC	4653144			CEM180.22-400V AC	4655144	CEM250.22-400V AC	4656144		
6	Контактор 24-28V AC/DC	CEM112E.22-28V	4646018	CEM150E.22-28V	464240	CEM180E.22-28V	4646029	CEM250E.22-28V	4646030	CEM300E.22-28V	4656300
7	Контактор 110-130V AC/DC	CEM112E.22-130V	4646019	CEM150E.22-130V	4646023	CEM180E.22-130V	4646026	CEM250E.22-130V	4646031	CEM300E.22-130V	4656303
8	Контактор 208-250V AC/DC	CEM112E.22-250V	4646020	CEM150E.22-250V	464241	CEM180E.22-250V	4646027	CEM250E.22-250V	4646032	CEM300E.22-250V	4656304
9	Контактор 360-415V AC/DC	CEM112E.22-415V	4646021	CEM150E.22-415V	4646025	CEM180E.22-415V	4646028	CEM250E.22-415V	4646033	CEM300E.22-415V	4656305
10	Номинальный ток AC1(A)	180		225		225		350		350	
11	Номинальный ток AC3(A)	112		150		180		250		300	
12	Номинальная мощность U=400V AC3	55		75		90		132		160	
13	Вес (кг)	2,4		2,4		3,9		6		6,2	
АКСЕССУАРЫ											
14	Дополнительный контакт боковой 1NO+1NC	BCXMLE11	4644511	BCXMLE11	4644511	BCXMLE11	4644511	BCXMLE11	4644511	BCXMLE11	4644511
15	Дополнительный контакт боковой 2NO	BCXMLE20	4644520	BCXMLE20	4644520	BCXMLE20	4644520	BCXMLE20	4644520	BCXMLE20	4644520
16	Дополнительный контакт боковой 1NO+1NC (для монтажа больше 2 контактов на сторону)	BCXMRLE11	4645211	BCXMRLE11	4645211	BCXMRLE11	4645211	BCXMRLE11	4645211	BCXMRLE11	4645211
17	Дополнительный контакт боковой 2NO (для монтажа больше 2 контактов на сторону)	BCXMRLE20	4645520	BCXMRLE20	4645520	BCXMRLE20	4645520	BCXMRLE20	4645520	BCXMRLE20	4645520
18	Механическая блокировка	BLIME112-300E	4643602	BLIME112-300E	4643602	BLIME112-300E	4643602	BLIME112-300E	4643602	BLIME112-300E	4643602
19	Фильтр "RC" 24-48V AC	BAMRCE13	4642708	BAMRCE13	4642708	BAMRCE13	4642708	BAMRCE13	4642708	BAMRCE13	4642708
20	Фильтр "RC" 50-250V AC	BAMRCE14	4642711	BAMRCE14	4642711	BAMRCE14	4642711	BAMRCE14	4642711	BAMRCE14	4642711
21	Тепловое реле	RE117.2D	стр. 147	RE317D	стр. 147	RE317D	стр. 147	RE317D	стр. 147	RE317D	стр. 147
Схема контактов											

\* В комплекте два дополнительных контакта боковых BCXMLE 11

**Таблица 1 Тепловые реле**

Тип контактора	Диапазон регулировки тепловой защиты (А)	Дополнительная защита предохранителем gL (А)	Тип	Код	Вес (кг)
CE07 CEC CECA	0.28...0.4	2	RE17D-0,4	4641400	0,15
	0.4...0.63	2	RE17D-0,63	4641401	
	0.56...0.8	2	RE17D-0,8	4641402	
	0.8...1.2	4	RE17D-1,2	4641403	
	1.2...1.8	6	RE17D-1,8	4641404	
	1.8...2.8	6	RE17D-2,8	4641405	
	2.8...4	10	RE17D-4,0	4641406	
	4...6.3	16	RE17D-6,3	4641407	
	5.6...8	20	RE17D-8,0	4641408	
	7...10	25	RE17D-10	4641409	
	8...12.5	35	RE17D-12,5	4641410	
	10...15	35	RE17D-15	4641411	
11...17	35	RE17D-17	4641412		
CEM9...CEM25	0.28...0.4	2	RE27D-0,4	4642400	0,147
	0.4...0.63	2	RE27D-0,63	4642401	
	0.56...0.8	2	RE27D-0,8	4642402	
	0.8...1.2	4	RE27D-1,2	4642403	
	1.2...1.8	6	RE27D-1,8	4642404	
	1.8...2.8	6	RE27D-2,8	4642405	
	2.8...4	10	RE27D-4,0	4642406	
	4...6.3	16	RE27D-6,3	4642407	
	5.6...8	20	RE27D-8,0	4642408	
	7...10	25	RE27D-10	4642409	
	8...12.5	25	RE27D-12,5	4642410	
	10...15	35	RE27D-15	4642411	
	11...17	35	RE27D-17	4642412	
	15...23	50	RE27D-23	4642413	
22...32	63	RE27D-32	4642414		
CEM32...40	25...40	80	RE67.1D-40	4643415	0,3
	32...50	100	RE67.1D-50	4643416	
CEM50...CEM80	40...57	100	RE67.2D-57	4644417	0,31
	50...63	100	RE67.2D-63	4644418	
	57...70	125	RE67.2D-70	4644419	
	63...80	125	RE67.2D-80	4644420	
CEM95...CEM105	75...97	200	RE117.1D-97	4645421	0,52
	90...112	250	RE117.1D-112	4645422	
CEM112(E)	75...97	200	RE117.2D-97	4646421	0,55
	90...112	250	RE117.2D-112	4646422	
CEM150E...CEM300(E)	100...150	315	RE317D-150	4647423	0,9
	140...215	355	RE317D-215	4647424	
	200...310	500	RE317D-310	4647425	



RE17D



RE27D



RE67D



RE117.2D




RE117.1D

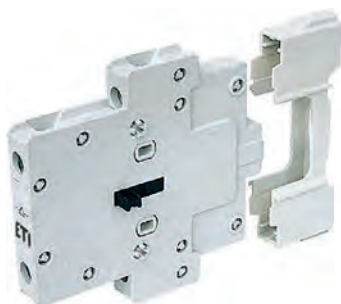


RE317D

**Адаптер для монтажа теплового реле на шину TH35**

	Тепловое реле	Тип	Код	Вес (г)
	RE27D	BF27D	4641901	50
	RE67.1D	BFE67.1D	4641902	95
	RE67.2D	BFE67.2D	4641904	95
	RE117.1D	BF117D	4641903	110

Аксессуары к контакторам СЕМ



BLIME 9-105

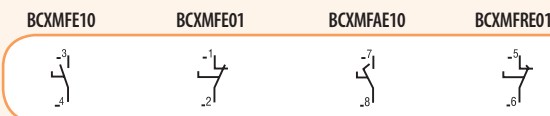


BLIME 112-300 E



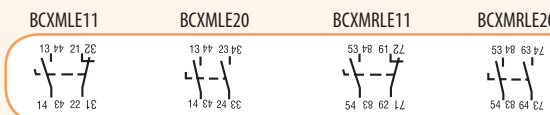
Блок-контакт (фронтальный)

Тип	Код	Описание	Контакты	Вес (г)	Упаковка (шт.)
BCXMF10	4641510	1 NO	CEM9-CEM105	15	1
BCXMF01	4641501	1 NC	CEM9-CEM105	15	1
BCXMF10	4642510	1 NO (с опережением)	CEM9-CEM105	15	1
BCXMF01	4643510	1 NC (с задержкой)	CEM9-CEM105	15	1



Блок-контактов (боковой)

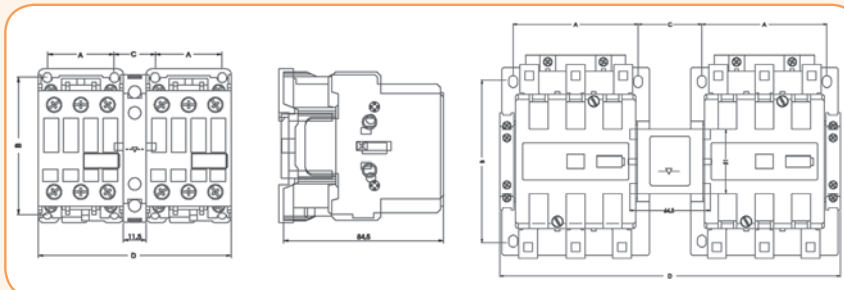
Тип	Код	Описание	Контакты	Вес (г)	Упаковка (шт.)
BCXMLE11	4644511	1 NO - 1 NC	CEM9-CEM300	15	1
BCXMLE20	4644520	2 NO	CEM9-CEM300	15	1
BCXMRLE11	4645511	1 NO - 1 NC	CEM9-CEM300	15	1
BCXMRLE20	4645520	2 NO	CEM9-CEM300	15	1



- для контакторов СЕМ9-СЕМ40 количество дополнительных фронтальных контактов - 4 шт., боковых - 2 шт.  
 - для контакторов СЕМ50-СЕМ105 количество дополнительных фронтальных контактов - 6 шт., боковых - 2 шт.  
 - для контакторов СЕМ112-СЕМ300 количество дополнительных боковых контактов - 4 шт.

Механическая блокировка

Тип	Код	Контакты	Вес (г)	Упаковка (шт.)
BLIME 9-105	4643601	CEM 9 - CEM 105	50	1
BLIME 112-300 E	4643602	CEM 112 - CEM 300	150	1

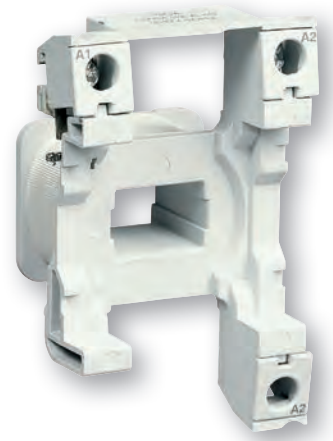


Габаритные размеры	BLIME 9-105				Габаритные размеры	BLIME 112-300E			
	A	B	C	D		A	B	C	D
CEM9...25	35	72,5	22	102	CEM112...150	100	130	51	272,5
CEM32...40	45	79	22	122	CEM180	110	160	58,5	303,5
CEM50...80	57	90	22	144	CEM250...300	120	180	57	325,4
CEM95...105	57	90	29	162					

Фильтр подавления помех

Тип	Код	Напряжение	Контакты	Вес (г)	Упаковка (шт.)
RCE01	4641701	24-48 VAC	CE07, CEI07	14	1
RCE06	4641702	110-220 VAC	CE07, CEI07	14	1
RCE10	4641703	380-400 VAC	CE07, CEI07	14	1
BAMRCE4	4642701	24-48 VAC	CEM9-CEM40	14	1
BAMRCE5	4642702	50-127 VAC	CEM9-CEM40	14	1
BAMRCE6	4642703	130-250 VAC	CEM9-CEM40	14	1
BAMRCE7	4642705	24-48 VAC	CEM50-CEM105	14	1
BAMRCE8	4642706	50-127 VAC	CEM50-CEM105	14	1
BAMRCE9	4642707	130-250 VAC	CEM50-CEM105	14	1
BAMDIE10	4643701	12-600 VDC	CEM9-CEM105	14	1
BAMRCE13	4642708	24-48 VAC	CEM112-CEM250	14	1
BAMRCE14	4642711	50-250 VAC	CEM112-CEM250	14	1

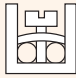

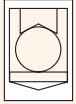

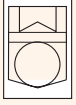





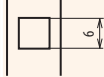
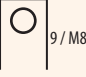
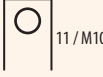
<b>Катушки управления</b>						
Тип	Код	AC; DC	Контактыры	Вес (г)	Упаковка (шт.)	
BCAE4-25-24 V-50/60 Hz	4641810	AC	CEM9 - CEM25	65	1	
BCAE4-25-48 V-50/60 Hz	4641811	AC				
BCAE4-25-110 V-50/60 Hz	4641812	AC				
BCAE4-25-230 V-50/60 Hz	4641813	AC				
BCAE4-25-4 V-50/60 Hz	4641814	AC				
BCCE-25-24 V DC	4642810	DC				
BCCE-25-48 V DC	4642811	DC				
BCCE-25-110 V DC	4642812	DC				
BCCE-25-220 V DC	4642813	DC				
BCAE-40-24 V-50/60 Hz	4641820	AC		CEM32 - CEM40		110
BCAE-40-48 V-50/60 Hz	4641821	AC				
BCAE-40-110 V-50/60 Hz	4641822	AC				
BCAE-40-230 V-50/60 Hz	4641823	AC				
BCAE-40-4 V-50/60 Hz	4641824	AC				
BCCE-40-24 V DC	4642820	DC				
BCCE-40-48 V DC	4642821	DC				
BCCE-40-110 V DC	4642822	DC				
BCCE-40-220 V DC	4642823	DC				
BCAE-105-24 V-50/60 Hz	4641830	AC	CEM50 - CEM105			140
BCAE-105-48 V-50/60 Hz	4641831	AC				
BCAE-105-110 V-50/60 Hz	4641832	AC				
BCAE-105-230 V-50/60 Hz	4641833	AC				
BCAE-105-4 V-50/60 Hz	4641834	AC				
BCCE-105-24 V DC	4642830	DC				
BCCE-105-48 V DC	4642831	DC				
BCCE-105-110 V DC	4642832	DC				
BCCE-105-220 V DC	4642833	DC				
BCAE-112-24 V-50/60 Hz	4641840	AC		CEM112		235
BCAE-112-48 V-50/60 Hz	4641841	AC				
BCAE-112-110 V-50/60 Hz	4641842	AC				
BCAE-112-230 V-50/60 Hz	4641843	AC				
BCAE-112-4 V-50/60 Hz	4641844	AC				
BCAE-180-24 V-50/60 Hz	4641850	AC	CEM180	4		
BCAE-180-48 V-50/60 Hz	4641851	AC				
BCAE-180-110 V-50/60 Hz	4641852	AC				
BCAE-180-230 V-50/60 Hz	4641853	AC				
BCAE-180-4 V-50/60 Hz	4641854	AC	CEM250	675		
BCAE-250-24 V-50/60 Hz	4641860	AC				
BCAE-250-48 V-50/60 Hz	4641861	AC				
BCAE-250-110 V-50/60 Hz	4641862	AC				
BCAE-250-230 V-50/60 Hz	4641863	AC				
BCAE-250-4 V-50/60 Hz	4641864	AC				



<b>Катушки управления (AC/DC) для контакторов CEM 112E - CEM300E</b>							
Тип	Код	AC; DC	Контактыры	Вес (г)	Упаковка (шт.)		
BCCE-150E-28 V	4646044	AC/DC	CEM 112E - CEM 150E	235	1		
BCCE-150E-130 V	4646045						
BCCE-150E-250 V	4646046						
BCCE-150E-415 V	4646047						
BCCE-180E-28 V	4646048						
BCCE-180E-130 V	4646049		CEM 180E	400			
BCCE-180E-250 V	4646050						
BCCE-180E-415 V	4646051						
BCCE-300E-28 V	4646052					CEM 250E - CEM 300E	670
BCCE-300E-130 V	4646053						
BCCE-300E-250 V	4646054						
BCCE-300E-415 V	4646055						

Технические характеристики	CEM 9	CEM 12	CEM 18	CEM 25	CEM 32	CEM 40	CEM 50	CEM 65	CEM 80	CEM 95	CEM 105	CEM 112E	CEM 150E	CEM 180E	CEM 250E	CEM 300E								
Соответствие стандартам	IEC/EN 60 947, DIN VDE 0660, UL, CSA																							
Номинальное напряжение изоляции $U_i$	1000 V																							
Импульсная устойчивость изоляции $U_{imp}$	6 kV								8 kV															
Частота	25 - 400 Hz																							
<b>Степень защиты</b>																								
Силовые контакты	IP20								IP00															
Дополнительные контакты и аксессуары	IP20																							
Рабочая температура	-55 до +80°C																							
Температура хранения	-55 до +80°C																							
<b>Высота над уровнем моря</b>																								
Нормальный режим работы	до 3000 м																							
90 % Ie/80 % $U_e$	от 3000 до 4000 м																							
80 % Ie/75 % $U_e$	от 4000 до 5000 м																							
Категория перенапр./Степень загрязнения	III/3																							
Климатическое исполнение	acc. IEC 60 680-2																							
Количество силовых контактов	3	3	3	3	3	3	3	3	3	3	3	3	3	3	3	3								
Номинальное напряжение $U_e$	690 V								1000 V															
Значение теплового тока $I_{th}$ при < 55 °C, номинальный ток по AC-1	25 A	25 A	32 A	45 A	60 A	60 A	90 A	110 A	110 A	140 A	140 A	180 A	225 A	225 A	350 A	410 A								
<b>Номинальная мощность, AC-3</b>																								
230 V kW	2,2	3	4	6,5	9	11	15	18,5	22	25	30	30	45	55	75	90								
400 V kW	4	5,5	7,5	11	15	18,5	22	30	37	45	55	55	75	90	132	160								
415-440 V kW	4,5	5,5	9	12,5	15	22	30	37	45	55	55	55	90	110	150	185								
500 V kW	5,5	7,5	10	15	18,5	25	30	40	45	55	65	75	90	110	160	200								
690 V kW	5,5	7,5	10	15	18,5	30	33	45	45	55	65	80	80	132	200	200								
Предохранитель для защиты от тока КЗ, gL-gG A	25	35	35	50	63	80	100	125	125	160	200	224	250	250	400	500								
<b>Количество коммутаций в час</b>																								
AC-1 Циклов/ч	1200	1200	1200	1200	1200	1200	1200	1200	1200	1200	1200	1200	600	600	600	600								
AC-3 Циклов/ч	1200	1200	1200	1200	1200	1200	1200	1200	1200	1200	600	600	600	600	600	600								
AC-4 Циклов/ч	360	360	360	360	360	360	200	200	200	200	200	150	150	150	150									
Без нагрузки Циклов/ч	9000	9000	9000	9000	9000	9000	5000	5000	5000	5000	5000	4000	4000	4000	4000									
Механический ресурс Циклов x 10 <sup>6</sup>	10																							
Электрический ресурс Циклов x 10 <sup>6</sup>	1,6	1,8	1,2				1,1				1													
<b>Цепи управления</b>																								
Номинальное напряжение изол. $U_i$ (V)	1000V																							
Номинальное напряжение $U_s$ 50 Hz (V)	24-690V																							
Номинальное напряжение $U_s$ 60 Hz (V)	24-690V																							
Номинальное напряжение $U_s$ DC (V)	12-440V																							
<b>Значения замыкания и размыкания</b>																								
Момент замыкания, (Us)x (V)	0,8 - 1,1																							
Момент размыкания, (Us)x (V)	0,35 - 0,55				0,4 - 0,6				0,4 - 0,6				0,3 - 0,5											
<b>Мощность, потребляемая катушкой управления, 50/60 Hz</b>																								
Момент замыкания (VA)	70				98				255				213				214				229			
(cos φ)	0,85				0,69				0,32				0,71				0,68				0,73			
Процесс удержания (VA)	4...7,2				6,6...12,3				13,1...19,1				14,8				14,5				14,1			
(cos φ)	0,28				0,34				0,54				0,26				0,27				0,26			
<b>Мощность, потребляемая катушкой управления, DC</b>																								
Момент замыкания (W)	3,8...7,5				240				340				166				154				171			
Процесс удержания (W)	2,8...7,5				6				6,5				2,4				2,4				2,5			

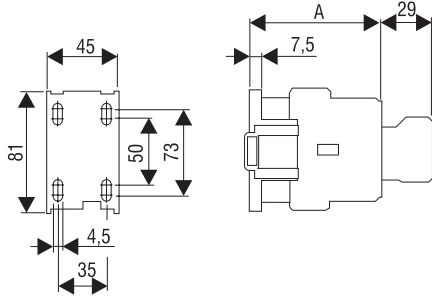
## Контакты силовые

		от СЕМ 9 до СЕМ 18	СЕМ25	СЕМ32 и СЕМ40	СЕМ50 и СЕМ80	СЕМ95 и СЕМ105	СЕМ112Е и СЕМ 150Е	СЕМ180Е	СЕМ250Е и СЕМ300Е
<b>Сечение подключаемых проводников</b>									
Одножильные проводники и многожильные без наконечников		2x (1... 2,5)	2x (1... 2,5)						
		2x (2,5...6)	2x (2,5... 10)						
Многожильные с наконечниками		2x (0,25...2,5)	2x (1...2,5)						
		2x (2,5...6)	2x (2,5...10)						
		2x (13...16)	2x (13...17)						
<b>Подключение одного проводника (верхние клеммы контактора)</b>									
Многожильные проводники без наконечников				0,75...16	1...35	1,5...50			
				0,75...16	1...35	1,5...50			
Многожильные с наконечниками				1...16	1,5...35	2,5...50			
				1...16	1,5...35	2,5...50			
<b>Подключение одного проводника (нижние клеммы контактора)</b>									
Одножильные проводники и многожильные без наконечников				1...16	2,5...35	4...35			
				1...16	2,5...35	4...35			
Многожильные с наконечниками				1,5...16	6...35	6...35			
				1,5...16	6...35	6...35			
<b>Подключение двух проводников (верхние клеммы контактора)</b>									
Одножильные проводники и многожильные без наконечников				0,75...16	1...35	1,5...50			
				0,75...16	1...35	1,5...50			
Многожильные с наконечниками				1...16	1,5...35	2,5...50			
				1...16	1,5...35	2,5...50			
<b>Подключение двух проводников (нижние клеммы контактора)</b>									
Одножильные проводники и многожильные без наконечников				1...16	2,5...35	4...35			
				1...16	2,5...35	4...35			
Многожильные с наконечниками				1,5...16	6...35	6...35			
				1,5...16	6...35	6...35			
Одножильные и многожильные проводники с наконечниками Шина питания							2 x (25...70) 2 x (15x3)	2 x (50...120) 2 x (20x3)	2 x (50...150) 2 x (30x5)
Диаметр отверстия (мм.) / Тип болта									
Момент затягивания (N.m)		1...1,9	1,6...3	2,5...4	4...6	5...6,5	10	13	17

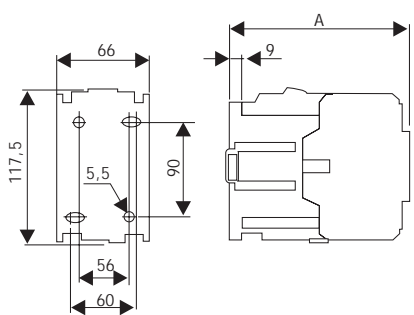
			СЕМ 9	СЕМ 12	СЕМ 18	ВСХМFE...	ВСХМLE...
<b>Номинальное напряжение изоляции Ui</b>							
асс. IEC/EN 60 947	(V)			1000			1000
Номинальное напряжение, Ue	(V)			690			690
Термический ток, Ith	(V)			20			10
<b>Номинальный рабочий ток Ie</b>							
AC-15	220-240 V	(A)		10			6
	380-400 V	(A)		6			4
	415 V	(A)		5			3,5
	500 V	(A)		4			2,5
DC-13	24 V	(A)		6			6
	48 V	(A)		4			4
	110 V	(A)		2			2
	220 V	(A)		0,7			0,7
<b>Ток замыкания, Im</b>							
AC-15/AC-11	Ue ≤ 400 V 50/60 Hz	(A)		250			90
DC-13/DC-11	Ue ≤ 220 V DC	(A)		250			90
<b>Ток размыкания, Ic</b>							
AC-15/AC-11	Ue ≤ 400 V 50/60 Hz	(A)		250			10
DC-13/DC-11	Ue ≤ 220 V DC	(A)		2			0,95
<b>Защита цепи предохранителем</b>							
предохранитель	(A)			16			10
Минимальные значения для работы контактов			Ie min = 5 mA, Ue min = 17 V				
Электрический ресурс	Циклов		10 <sup>6</sup>				
Механический ресурс	Циклов		15 x 10 <sup>6</sup>				

Габаритные размеры контакторов СЕМ

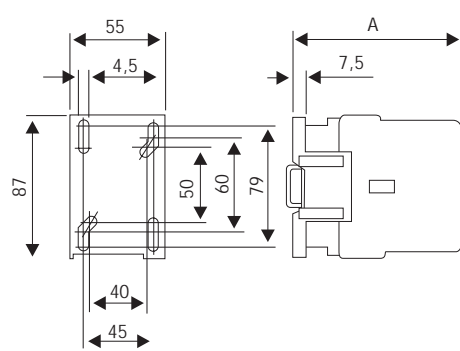
	AC	DC
CAEM4	A=85	A=115
CEM9	A=85	A=115
CEM12	A=85	A=115
CEM18	A=85	A=115
CEM25	A=87	A=117



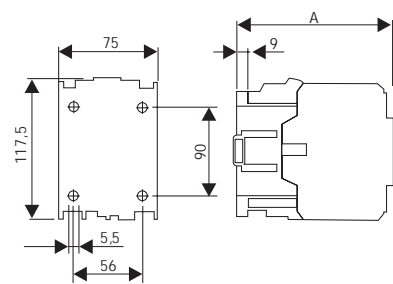
	AC	DC
CEM50	A=116	A=144
CEM65	A=116	A=144
CEM80	A=116	A=144



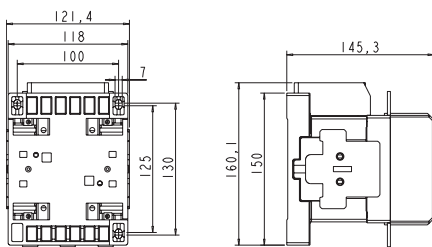
	AC	DC
CEM32	A=98	A=134
CEM40	A=98	A=134



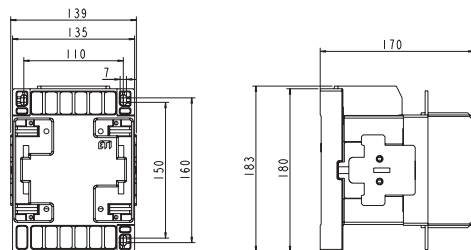
	AC	DC
CEM95	A=126	A=154
CEM105	A=126	A=154



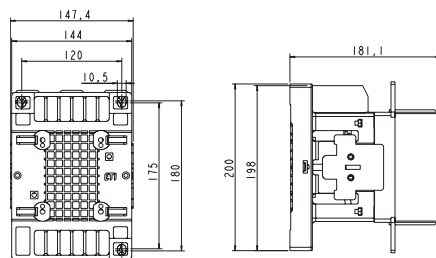
CEM112(E)  
CEM150E



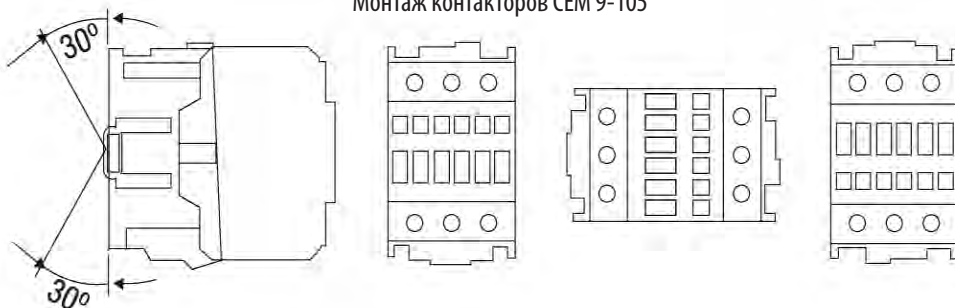
CEM180(E)



CEM250(E)  
CEM300E



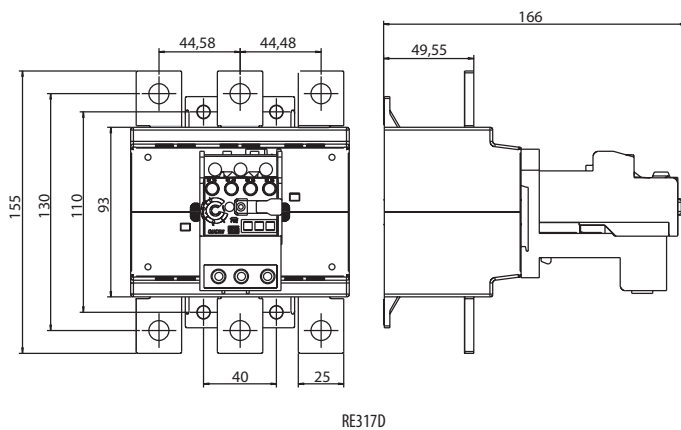
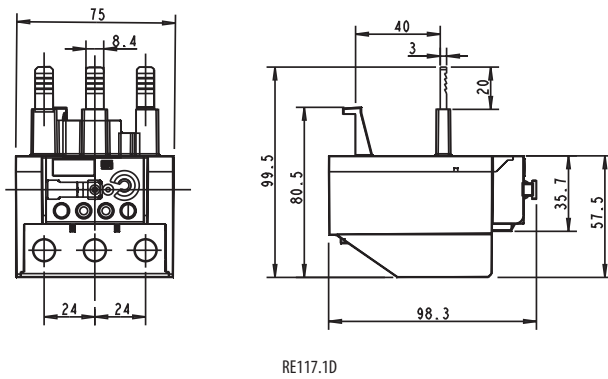
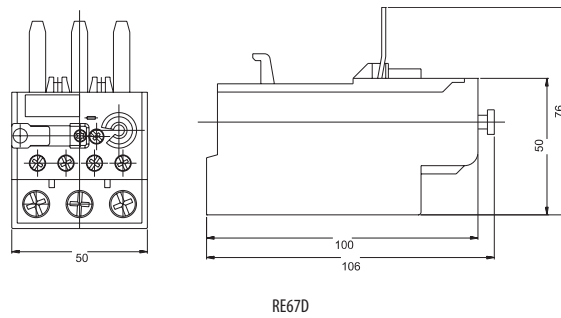
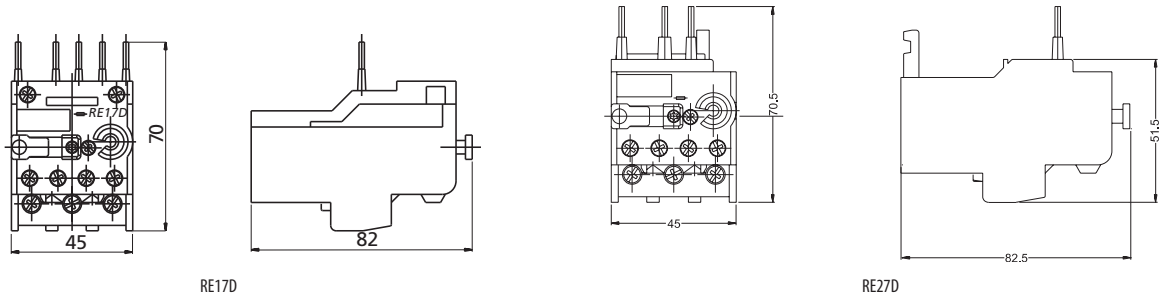
Монтаж контакторов СЕМ 9-105





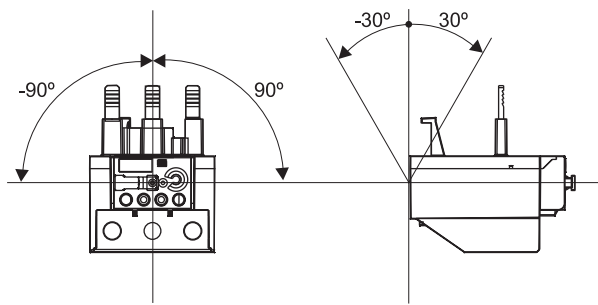
## Тепловые реле. Габаритные размеры и диапазон настроек

- Чувствительность уставок реле к неполадкам в сети по каждой фазе соответствуют стандартам IEC/EN 60947-4-1, DIN VDE 0660T.102
- Возможность регулировки тепловой защиты (4 значения)
- Встроенные дополнительные контакты
- Три режима работы теплового реле: hand/auto/reset

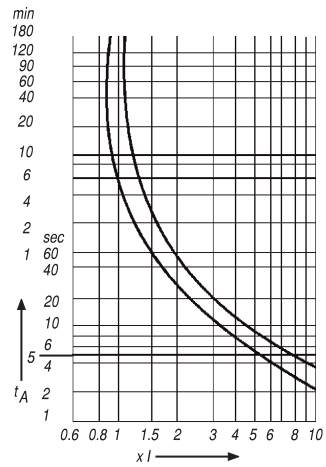


Диапазон настроек тепловых реле	Рекомендованный защитный предохранитель, gG (A)
0,28-0,4	2
0,4-0,63	2
0,56-0,8	2
0,8-1,2	4
1,2-1,8	6
1,8-2,8	6
2,8-4	10
4-6,3	16
5,6-8	20
7-10	25
8-12,5	25
10-15	35
11-17	35
15,23	50
22-32	63
25-40	80
32-50	100
40-57	100
50-63	100
57-70	125
63-80	125
75-97	200
90-112	250
100-150	315
140-215	355
200-310	500

Монтаж теплового реле



Характеристика срабатывания



Технические характеристики		RE17D	RE27D	RE67D	RE117D	RE317D
Стандарты		IEC/EN 60 947, DIN VDE 0660			IEC/EN 60 947, DIN VDE 0660	
Настраиваемый диапазон	(A)	0,28 - 17	0,28 - 32	25 - 80	75 - 112	100 - 310
Номинальное напряжение изоляции Ui						
Согласно IEC/EN 60 947/DIN VDE 0660	(V)	690				
Номинальное напряжение изоляции, Uimp	(kV)	6				
Номинальная частота	(Hz)	0 - 400				
Степень защиты		IP 20				
Рабочая температура	°C	-25 to +60				
Температура хранения	°C	-40 to +70				
Тепловые потери тока						
Тепловая регулировка в минимальном положении	(W)	0,9	0,9	1,5	2,3	1
Тепловая регулировка в максимальном положении	(W)	1,4	1,7	4,7	4,7	1,9
Сечение подключаемых проводников						
Монолитные	mm <sup>2</sup>	2x 1,5 ... 6		1x 6 ...35	1x 25 ... 35	-
Гибкие без наконечников	mm <sup>2</sup>	2x 1,5 ... 6		1x 6 ...35	1x 25 ... 35	-
Гибкие с наконечниками	mm <sup>2</sup>	2x 1,5 ... 6		1x 6 ...35	1x 25 ... 35	-
Многожильный	mm <sup>2</sup>	2x 1,5 ... 10		1x 6 ...35	1x 25 ... 35	-
Шина питания	mm <sup>2</sup>	-		-	-	20 x 4
Момент зажатия	Nm	1,4 ... 2,3		4 ... 6	4... 6	14 ... 26
Номинальное напряжение изоляции Ui						
Согласно IEC/EN 60 947/DIN VDE 0660	(V)	690				
Номинальный рабочий ток						
AC-15	120 V le	(A)	3			
	240 V le	(A)	2			
	415 V le	(A)	1,5			
	500 V le	(A)	0,5			
DC-13	24 VDC le	(A)	1			
	60 VDC le	(A)	0,5			
	110 VDC le	(A)	0,25			
	220 VDC le	(A)	0,1			

## Контакты силовые/Тепловые реле

Рекомендованные величины номинальных токов предохранителей с характеристикой aM для защиты двигателей от тока короткого замыкания. Номинальный ток предохранителя определяется по номинальному току автоматического выключателя в данной цепи, или величиной тока тепловой защиты.

**ВНИМАНИЕ!** В случае, когда номинальный ток двигателя и/или пусковой ток, или время пуска двигателя больше, необходимо использовать предохранитель с большим номинальным током.

Номинальные параметры двигателя			230V			400V			500V			690V		
			Ном. ток двигателя	Предохранитель		Ном. ток двигателя	Предохранитель		Ном. ток двигателя	Предохранитель		Ном. ток двигателя	Предохранитель	
kW	cosφ	η (%)		Прямой старт	Y/Δ		Прямой старт	Y/Δ		Прямой старт	Y/Δ		Прямой старт	Y/Δ
0,6	0,7	58	0,37	2	-	0,21	2	-	0,17	2	-	0,12	2	-
0,9	0,7	60	0,54	2	-	0,31	2	-	0,25	2	-	0,18	2	-
0,12	0,7	60	0,72	4	2	0,41	2	-	0,33	2	-	0,24	2	-
0,18	0,7	62	1,04	4	2	0,6	2	-	0,48	2	-	0,35	2	-
0,25	0,7	62	1,4	4	2	0,8	4	2	0,7	2	-	0,5	2	-
0,37	0,72	66	2	6	4	1,1	4	2	0,9	2	2	0,7	2	-
0,55	0,75	69	2,7	10	4	1,5	4	4	1,2	4	2	0,9	4	2
0,75	0,79	74	3,2	10	4	1,9	6	4	1,5	4	2	1,1	4	2
1,1	0,81	74	4,6	10	6	2,6	6	4	2,1	6	4	1,5	4	2
1,5	0,81	74	6,3	16	10	3,6	6	4	2,9	6	4	2,1	6	4
2,2	0,81	78	8,7	20	10	5	10	6	4	10	4	2,9	10	4
3	0,82	80	11,5	25	16	6,6	16	10	5,3	16	6	3,8	10	4
4	0,82	83	14,8	32	16	8,5	20	10	6,8	16	10	4,9	16	6
5,5	0,82	86	19,6	32	25	11,3	25	16	9	20	16	6,5	16	10
7,5	0,82	87	26,4	50	32	15,2	32	16	12,1	25	16	8,8	20	10
11	0,84	87	38	80	40	21,7	40	25	17,4	32	20	12,6	25	16
15	0,84	88	51	100	63	29,3	63	32	23,4	50	25	17	32	20
18,5	0,84	88	63	125	80	36	63	40	28,9	50	32	20,9	32	25
22	0,84	92	71	125	80	41	80	50	33	63	32	23,8	50	25
30	0,85	92	96	200	100	55	100	63	44	80	50	32	63	32
37	0,86	92	117	200	125	68	125	80	54	100	63	39	80	50
45	0,86	93	141	250	160	81	160	100	65	125	80	47	80	63
55	0,86	93	173	250	200	99	200	125	79	160	80	58	100	63
75	0,86	94	223	315	250	134	200	160	107	200	125	78	160	100
90	0,86	94	279	400	315	161	250	200	129	200	160	93	160	100
110	0,86	94	342	500	400	196	315	200	157	250	160	114	200	125
132	0,87	95	401	630	500	231	400	250	184	250	200	134	250	160
160	0,87	95	486	630	630	279	400	315	224	315	250	162	250	200
200	0,87	95	607	800	630	349	500	400	279	400	315	202	315	250
250	0,87	95	-	-	-	437	630	500	349	500	400	253	400	315
315	0,87	96	-	-	-	544	800	630	436	630	500	316	500	400
400	0,88	96	-	-	-	683	1000	800	547	800	630	396	630	400
450	0,88	96	-	-	-	769	1000	800	615	800	630	446	630	630
500	0,88	97	-	-	-	-	-	-	-	-	-	491	630	630
560	0,88	97	-	-	-	-	-	-	-	-	-	550	800	630
630	0,88	97	-	-	-	-	-	-	-	-	-	618	800	630

