

# ВЫКЛЮЧАТЕЛИ КОНЦЕВЫЕ СЕРИИ ВП16

## Краткое руководство по эксплуатации

### 1 Назначение и область применения

1.1 Выключатели концевые серии ВП16 товарного знака IEK® (далее – выключатели) предназначены для коммутации электрических цепей управления переменного и постоянного тока под воздействием управляющих упоров в определенных точках пути контролируемого объекта.

По своим характеристикам выключатели соответствуют требованиям ГОСТ 30011.5.1.

1.2 Вид климатического исполнения и категория размещения У2 по ГОСТ 15150.

Диапазон рабочих температур окружающего воздуха от минус 40 °С до плюс 70 °С.

Относительная влажность воздуха не более 80 % при 20 °С.

Высота над уровнем моря не более 4300 м.

1.3 Выключатели могут эксплуатироваться в среде со степенью загрязнения 3 по ГОСТ 30011.5.1.

1.4 Выключатели обладают стойкостью к воздействию механических факторов в соответствии с ГОСТ 17516.1 для группы условий эксплуатации М9.

### 2 Технические характеристики

2.1 Технические характеристики выключателей приведены в таблице 1.

2.2 Габаритные и установочные размеры выключателей приведены на рисунке 1.

2.3 Выключатели неремонтопригодны. В случае поломки выключатель необходимо утилизировать.

Параметр	Значение	
Ток продолжительного режима, А	16	
Номинальное напряжение переменного тока, В	до 690	
Частота переменного тока, Гц	50; 60	
Номинальное напряжение постоянного тока, В	до 400	
Тип сальника для ввода внешних проводов (в комплект не входит)	MG20	
Прямой рабочий ход, градус	10±3	
Дополнительный ход, градус, не более	30	
Контактная группа	1з+1р	
Усилие прямого срабатывания, Н, не более	50	
Усилие обратного срабатывания, Н, не менее	2	
Механическая износостойкость, циклов включения/отключения	14 000 000	
Коммутационная износостойкость, циклов включения/отключения	на переменном токе	1 000 000
	на постоянном токе	1 600 000
Тип привода	ВП 16Г-23Б-231-55 У2.3	Рычаг с роликом. Самовозврат
Степень защиты по ГОСТ 14254 при установке сальника MG20	IP55	
Срок службы, не менее, лет	10	

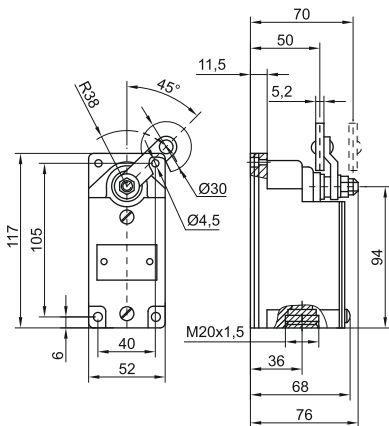


Рисунок 1. Габаритные и установочные размеры выключателей

### **3 Комплектность**

В комплект поставки входит:

- выключатель – 1 шт.;
- паспорт – 1 экз.;
- упаковочная коробка – 1 шт.

### **4 Требования безопасности**

4.1 При монтаже, техническом обслуживании и эксплуатации выключателей необходимо соблюдать требования «Правил устройств электроустановок», «Правил технической эксплуатации электроустановок потребителей» и «Правил техники безопасности при эксплуатации электроустановок потребителей».

4.2 Эксплуатировать выключатели разрешается только при наличии защитного заземления. Заземление выключателей осуществляется через зажим защитного заземления « $\perp$ », расположенный на корпусе выключателей.

### **ЗАПРЕЩАЕТСЯ! РАБОТА ВЫКЛЮЧАТЕЛЕЙ БЕЗ ЗАЩИТНОГО ЗАЗЕМЛЕНИЯ.**

4.3 Все монтажные и профилактические работы следует проводить при отключенном напряжении.

4.4 При нормальном функционировании по истечении срока службы изделие не представляет опасности в дальнейшей эксплуатации.

### **5 Условия транспортирования, хранения и утилизации**

5.1 Транспортирование выключателей производить в части воздействия механических факторов по группе С ГОСТ 23216, в части воздействия климатических факторов по группе 4(Ж2) ГОСТ 15150.

5.2 Транспортирование выключателей допускается в упаковке изготовителя любым видом крытого транспорта, обеспечивающим предохранение упакованных выключателей от механических повреждений, загрязнения и попадания влаги.

5.3 Хранение выключателей осуществляется в упаковке изготовителя в помещениях с естественной вентиляцией при температуре окружающего

воздуха от минус 50 °С до плюс 50 °С и относительной влажности 98 % при 25 °С.

5.4 Утилизация выключателей производится путём передачи их организациям, занимающимся приемом и переработкой цветных и черных металлов.

## **6 Гарантийные обязательства**

Гарантийный срок эксплуатации выключателей – 3 года со дня продажи при условии соблюдения потребителем правил монтажа, эксплуатации, транспортирования и хранения.

## **ИНФОРМАЦИЯ ДЛЯ ПОТРЕБИТЕЛЕЙ**

### **Адреса организаций для обращения потребителей**

#### **Российская Федерация**

##### **ООО «ИЭК ХОЛДИНГ»**

142100, Московская область,  
город Подольск, проспект Ленина,  
дом 107/49, офис 457  
Тел./факс: +7 (495) 542-22-27  
info@iek.ru  
www.iek.ru

#### **МОНГОЛИЯ**

##### **«ИЭК Монголия» КОО**

Улан-Батор, 20-й участок  
Баянголского района,  
Западная зона промышленного  
района 16100,  
Московская улица, 9  
Тел.: +976 7015-28-28  
Факс: +976 7016-28-28  
info@iek.mn  
www.iek.mn

#### **Республика Молдова**

##### **П.И.К. «ИЭК МОЛДОВА» О.О.О.**

MD-2068, г. Кишинев,  
ул. Петрикань, 31  
Тел.: +373 (22) 479-065  
+373 (22) 479-066  
Факс: +373 (22) 479-067  
info@iek.md; infomd@md.iek.ru  
www.iek.md

#### **Страны Азии**

##### **Республика Казахстан**

##### **ТОО «ТД ИЭК.КАЗ»**

040916, Алматинская область,  
Карасайский район,  
с. Иргели, мкр. Ажол 71А  
Тел.: +7 (727) 237-92-49,  
+7 (727) 237-92-50  
infokz@iek.ru  
www.iek.kz

#### **УКРАИНА**

##### **ООО «ТД УКРЭЛЕКТРОКОМПЛЕКТ»**

08132, Киевская область,  
Киево-Святошинский район,  
г. Вишневое, ул. Киевская, 6В  
Тел.: +38 (044) 536-99-00  
info@iek.com.ua  
www.iek.ua

#### **Страны Евросоюза**

##### **Латвийская Республика**

##### **ООО «ИЭК Балтия»**

LV-1005, г. Рига, ул. Ранкас, 11  
Тел.: +371 (2) 934-60-30  
iek-baltija@inbox.lv  
www.iek.ru



**Республика Беларусь**

**ООО «ИЭК ХОЛДИНГ»**

(Представительство

в Республике Беларусь)

220025, г. Минск,

ул. Шафарнянская, д. 11, пом. 62

тел.: + 375 (17) 286-36-29

iek.by@iek.ru

www.iek.ru



Издание 3

Скачано с сайта интернет магазина <https://axiomplus.com.ua/>