

Освещением можно управлять с помощью нескольких однопозиционных выключателей (подсоединенных параллельно) из разных мест помещения.

“ПЛАВНЫЙ ПУСК” - нажатие на клавишу > 1сек. при включении освещения повлечет плавное увеличение его яркости от нуля (ТЕМНЕЕ-СВЕТЛЕЕ).

ВНИМАНИЕ!

СР можно применять к лампам, которые питаются от трансформатора или электронного блока питания предназначенного для работы с регуляторами освещения.

ВНИМАНИЕ! С некоторыми электронными блоками питания регулятор может работать некорректно (лампочки могут мигать). К некоторым типам надо подсоединять галогенные лампочки общей мощностью мин. 50% от номинальной мощности блока питания. Перед монтажом необходимо провести тестирование.

ВНИМАНИЕ!

СР-801 работает с выключателями с подсветкой.

Монтаж:

1. Выключить питание.
2. Установить реле в монтажную коробку.
3. Провода подключить согласно схеме.

Технические характеристики:

напряжение питания	220 В~
максимальный ток нагрузки	1,5А (cosφ=1)
макс. мощность присоединенных лампочек	350 Вт
импульс напряжения	< 1 с
потребляемая мощность	0,1 Вт
рабочая температура	от -25°С до +50°С
степень защиты	IP40
подключение	3 провода 1 мм ² длин. 10 см
габариты	d=55, h=13 мм
монтаж	в монтажной коробке
защита	предохранитель 2 А

Схема подключения:

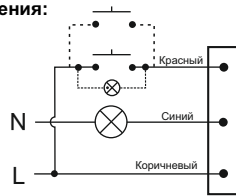
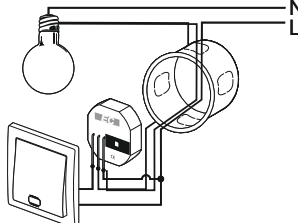
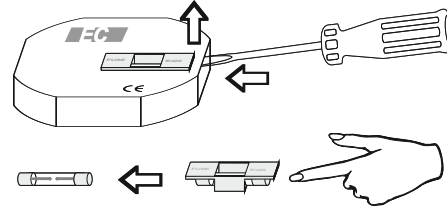


Схема монтажа с использованием двухжильного провода:



Смена предохранителя:



Освещением можно управлять с помощью нескольких однопозиционных выключателей (подсоединенных параллельно) из разных мест помещения.

“ПЛАВНЫЙ ПУСК” - нажатие на клавишу > 1сек. при включении освещения повлечет плавное увеличение его яркости от нуля (ТЕМНЕЕ-СВЕТЛЕЕ).

ВНИМАНИЕ!

СР можно применять к лампам, которые питаются от трансформатора или электронного блока питания предназначенного для работы с регуляторами освещения.

ВНИМАНИЕ! С некоторыми электронными блоками питания регулятор может работать некорректно (лампочки могут мигать). К некоторым типам надо подсоединять галогенные лампочки общей мощностью мин. 50% от номинальной мощности блока питания. Перед монтажом необходимо провести тестирование.

ВНИМАНИЕ!

СР-801 работает с выключателями с подсветкой.

Монтаж:

1. Выключить питание.
2. Установить реле в монтажную коробку.
3. Провода подключить согласно схеме.

Технические характеристики:

напряжение питания	220 В~
максимальный ток нагрузки	1,5А (cosφ=1)
макс. мощность присоединенных лампочек	350 Вт
импульс напряжения	< 1 с
потребляемая мощность	0,1 Вт
рабочая температура	от -25°С до +50°С
степень защиты	IP40
подключение	3 провода 1 мм ² длин. 10 см
габариты	d=55, h=13 мм
монтаж	в монтажной коробке
защита	предохранитель 2 А

Схема подключения:

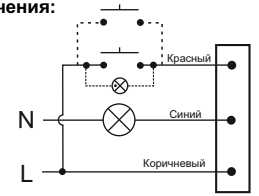
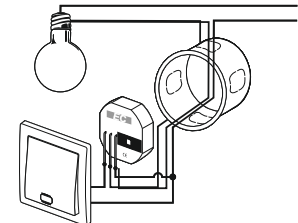
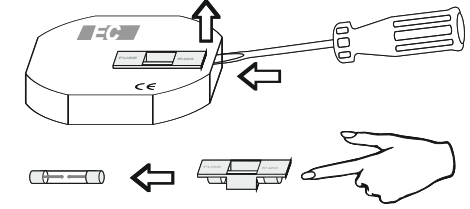


Схема монтажа с использованием двухжильного провода:



Смена предохранителя:



Освещением можно управлять с помощью нескольких однопозиционных выключателей (подсоединенных параллельно) из разных мест помещения.

“ПЛАВНЫЙ ПУСК” - нажатие на клавишу > 1сек. при включении освещения повлечет плавное увеличение его яркости от нуля (ТЕМНЕЕ-СВЕТЛЕЕ).

ВНИМАНИЕ!

СР можно применять к лампам, которые питаются от трансформатора или электронного блока питания предназначенного для работы с регуляторами освещения.

ВНИМАНИЕ! С некоторыми электронными блоками питания регулятор может работать некорректно (лампочки могут мигать). К некоторым типам надо подсоединять галогенные лампочки общей мощностью мин. 50% от номинальной мощности блока питания. Перед монтажом необходимо провести тестирование.

ВНИМАНИЕ!

СР-801 работает с выключателями с подсветкой.

Монтаж:

1. Выключить питание.
2. Установить реле в монтажную коробку.
3. Провода подключить согласно схеме.

Технические характеристики:

напряжение питания	220 В~
максимальный ток нагрузки	1,5А (cosφ=1)
макс. мощность присоединенных лампочек	350 Вт
импульс напряжения	< 1 с
потребляемая мощность	0,1 Вт
рабочая температура	от -25°С до +50°С
степень защиты	IP40
подключение	3 провода 1 мм ² длин. 10 см
габариты	d=55, h=13 мм
монтаж	в монтажной коробке
защита	предохранитель 2 А

Схема подключения:

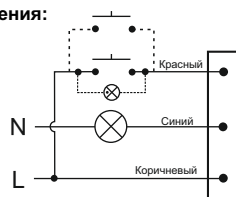
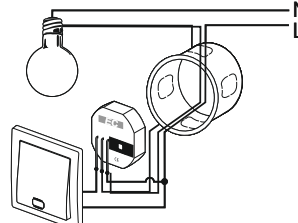
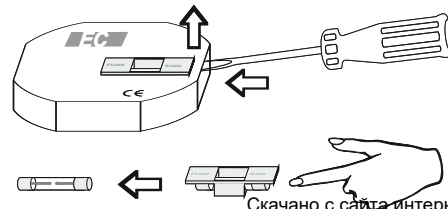


Схема монтажа с использованием двухжильного провода:



Смена предохранителя:



Освещением можно управлять с помощью нескольких однопозиционных выключателей (подсоединенных параллельно) из разных мест помещения.

“ПЛАВНЫЙ ПУСК” - нажатие на клавишу > 1сек. при включении освещения повлечет плавное увеличение его яркости от нуля (ТЕМНЕЕ-СВЕТЛЕЕ).

ВНИМАНИЕ!

СР можно применять к лампам, которые питаются от трансформатора или электронного блока питания предназначенного для работы с регуляторами освещения.

ВНИМАНИЕ! С некоторыми электронными блоками питания регулятор может работать некорректно (лампочки могут мигать). К некоторым типам надо подсоединять галогенные лампочки общей мощностью мин. 50% от номинальной мощности блока питания. Перед монтажом необходимо провести тестирование.

ВНИМАНИЕ!

СР-801 работает с выключателями с подсветкой.

Монтаж:

1. Выключить питание.
2. Установить реле в монтажную коробку.
3. Провода подключить согласно схеме.

Технические характеристики:

напряжение питания	220 В~
максимальный ток нагрузки	1,5А (cosφ=1)
макс. мощность присоединенных лампочек	350 Вт
импульс напряжения	< 1 с
потребляемая мощность	0,1 Вт
рабочая температура	от -25°С до +50°С
степень защиты	IP40
подключение	3 провода 1 мм ² длин. 10 см
габариты	d=55, h=13 мм
монтаж	в монтажной коробке
защита	предохранитель 2 А

Схема подключения:

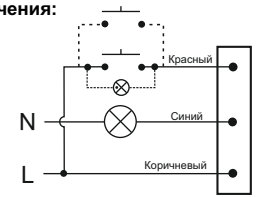
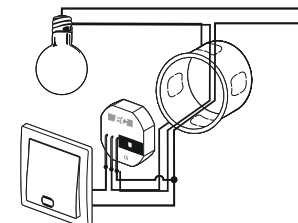


Схема монтажа с использованием двухжильного провода:



Смена предохранителя:

