

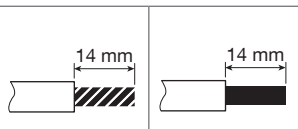
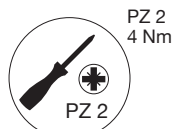
6S5038f



- (DE) Überspannungsableiter
- (EN) Surge protective device
- (FR) Parafoudre
- (CS) Svodič přepětí

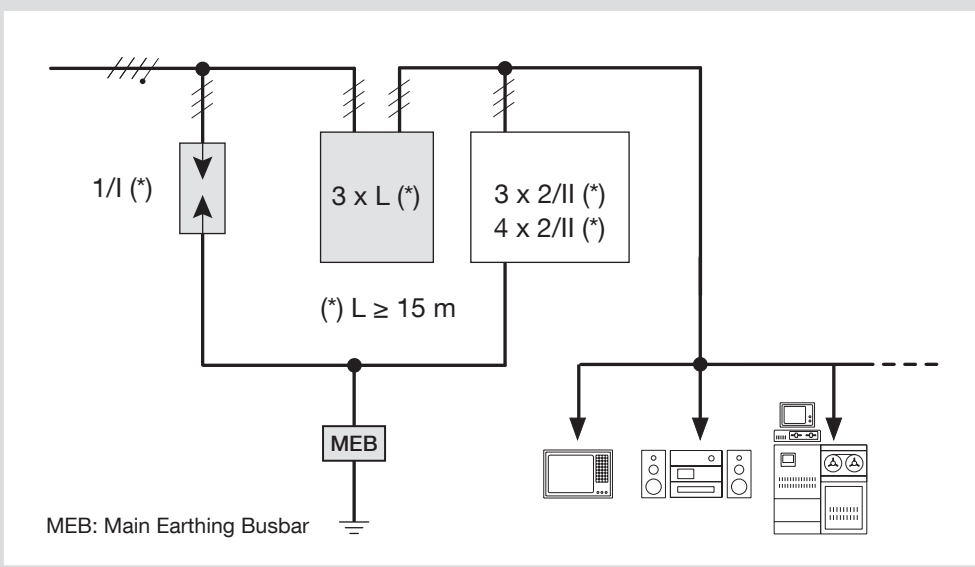
SPN315, SPN415, SPN317, SPN417, SPN418, SPN419

EN 61 643-11 IEC 61 643-11	Type 2 Class II
U_n	230/400 V (50/60 Hz) Tolerance: 0V... U_c
I_{pe}	< 0,15 mA / < 5 μ A
I_{fi}	100 A _{rms}
Humidity	5%...95%
θ °C	-40/+80 °C
Ports	1
IP code	20 (built in)
L x W x H SPN31x SPN41x	86,5 x 52,5 x 60 mm 86,5 x 70 x 60 mm



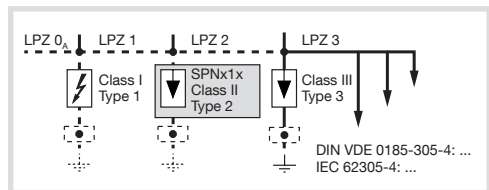
min. L, N, PE, \perp	1,5 mm ²	
max. L, N, PE, \perp	25 mm ²	35 mm ²

Indoor use only - There is no distance from the SPD to any earthed conductive surface required



	U_n	U_c	I_{max} (8/20 μ s)	I_n (8/20 μ s)	U_p	I_{scrr}	max \perp	I_{pe}	3 x cartridge 4 x cartridge
SPN315 SPN317	230 V (50/60 Hz)	275 V (50/60 Hz)	40 kA	20 kA	$\leq 1,5$ kV	50 kA _{rms}	125 A gG	< 0,15 mA	3 Ph 3 x SPN015
SPN415 SPN417	230 V (50/60 Hz)	275 V (50/60 Hz)	40 kA	20 kA	$\leq 1,5$ kV	50 kA _{rms}	125 A gG	< 0,15 mA	3 Ph + N 4 x SPN015
SPN418 SPN419	230 V (50/60 Hz)	L-N 275 V (50/60 Hz) N-PE 255 V (50/60 Hz)	40 kA	20 kA	L-N $\leq 1,5$ kV N-PE $\leq 1,5$ kV	50 kA _{rms} I_{fi} (N-PE) = 100A _{rms}	125 A gG	< 5 μ A	3 Ph + N 3 x SPN015 1 x SPN018

Coordination / Koordination / Energetická koordinace



(DE) Information

1/I*: Blitzstromableiter (Groschutz)
2/II*: Überspannungsableiter (Mittelschutz).
Leitungslänge $L \geq 15$ m nur erforderlich bei SP120, SP150 oder SP320 als 1/I.

(EN) Information

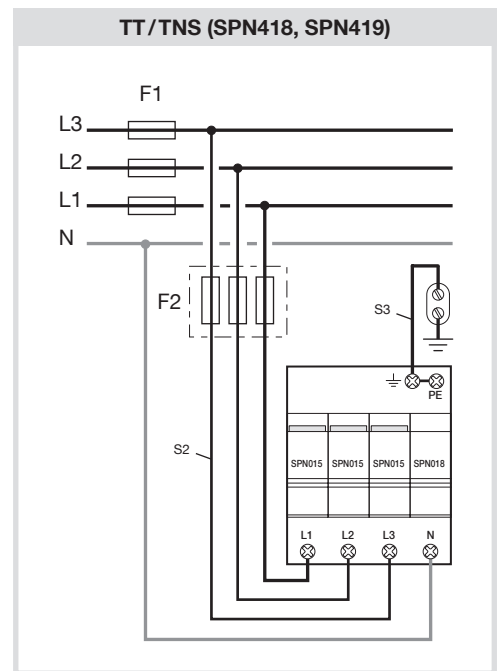
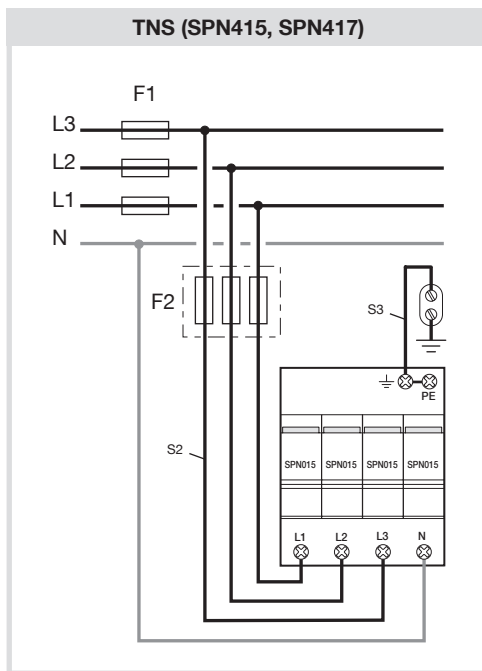
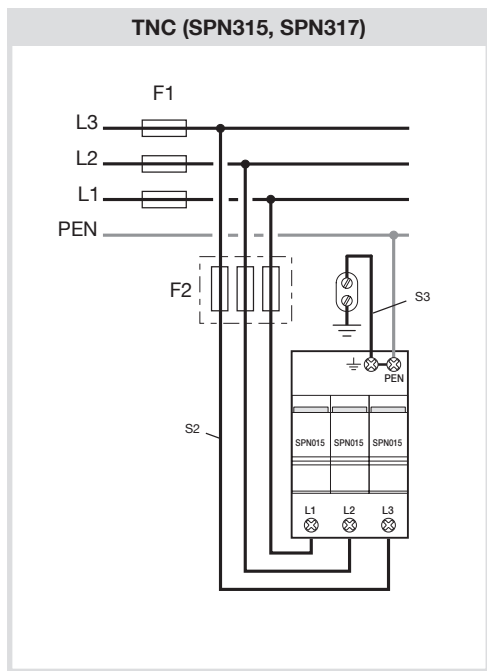
1 / I*: lightning surge arrester (main protection)
2 / II*: overvoltage protection device (medium protection).
Cable length $L \geq 15$ m only required if SP120, SP150 or SP320 is used for 1/I.

(FR) Information

1/I*: parafoudre (protection de tête)
2/II*: limiteur de surtension (protection secondaire).
Une longueur de câble $L \geq 15$ m est recommandée lors de l'utilisation du SP120, SP150 ou SP320 (1/I).

(CS) Informace

1 / I*: Svodič bleskových proudů (hrubá ochrana)
2 / II*: Svodič přepětí (střední ochrana)
Délka kabelu $L \geq 15$ m je vyžadováno pouze v případě použití SP120, SP150 nebo SP320 jako typ 1/I.



Backup fuse/Vorsicherung/Předjištění

Type	SPN315, SPN317, SPN415 SPN417, SPN418, SPN419
F1	$F1 \leq 125 \text{ AgG}$ ↓ ⊗
F2	$F1 > 125 \text{ AgG}$ ↓ $F2 \leq 125 \text{ AgG}$
A	min. 6 mm ² Cu

F1 A/gG	S ₂ mm ²	S ₃ mm ²	F2 A/gG
25	4	6	-
35	4	6	-
40	4	6	-
50	6	6	-
63	10	10	-
80	10	10	-
100	16	16	-
125	16	16	-
> 125	16	16	125

- Die Überspannungsableiter sind auf möglichst kurzem Weg zu erden.
- The surge protective device should be grounded using the shortest possible route.
- Les parafoudres doivent être mis à la terre par le plus court chemin possible.
- Svodič přepětí by měl být uzemněn v co nejkratší vzdálenosti

Fault indication

SPN315, SPN415, SPN418

Grün/Green/Vert/Zelená → OK

Rot/Red/Rouge/Červená → Replace

SPN317, SPN417, SPN419

I min.	250 VAC/0,5 A 250 VDC/0,1 A
I max.	125 VDC/0,2 A 75 VDC/0,5 A
1,5 mm ²	

Grün/Green/Vert/Zelená → OK

Rot/Red/Rouge/Červená → Replace

SPN015, SPN018