

ДПП07В

ТУ У 3.62-00214267-061-98



источник света и мощность номинал., Вт..... **светодиоды • 20; 40; 50**
 напряжение питания номинал., В..... **220 AC**
 степень пылевлагозащиты..... **IP65**
 класс электрозащиты (ДСТУ IEC 60598-1:2002)... **I**
 механическая стойкость (ГОСТ 30631-99)..... **M1**
 компенсация реактивной мощности (PFC)..... **0,95**
 температура окружающей среды..... **-30°C...+40°C (УХЛ4)**



Для общего освещения производственных, коммерческих, административных, складских, сельскохозяйственных, вспомогательных и других помещений (в т.ч. в ЖКХ) взрывоопасных зон класса 22.

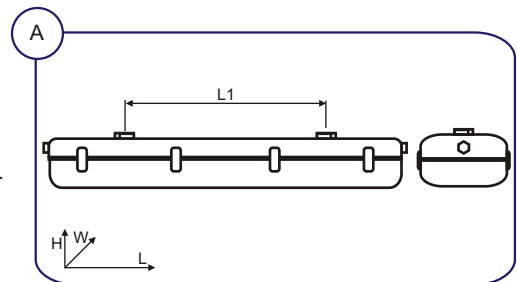
Корпусные детали: ударопрочный самозатухающий поликарбонат.
 Светопропускающий защитный элемент - светорассеиватель: светостабилизированный поликарбонат.
 Зажимы (замки): пружинная нержавеющая листовая сталь.
 Аппаратура управления: встроенный ЭИП *VATRA*.
 Кабельный ввод: 1 или 2шт.
 Комплект поставки: светильник с светодиодным источником света.
 Источник света: светодиоды.

ОСОБЕННОСТИ:

- источник света - энергоэкономные светодиоды! больше 50тыс. часов непрерывной работы, стабильный световой поток, стойкие к перепадам напряжения и многократным включениям/выключениям, мгновенно зажигаются/перезажигаются, имеют высокую цветопередачу, нет ультрафиолетового излучения, отсутствует вредный эффект низкочастотных пульсаций, экологически безвредны (без ртути): не требуют специальных условий утилизации;
- два кабельных ввода для электрокабеля - транзитное (магистральное) электроподключение в линию;
- высокая степень пылевлагозащиты, антивандальный, атмосферостойкий - длительный срок службы.

Способ монтажа: на опорную поверхность или монтажный профиль с помощью шурупов, резьбовых шпилек, винтов или болтов.

Электроподключение - индивидуальное кабелем Ø6...9мм (сечение жил 1,5...2,5мм²).



Пример для заказа: **ВАТРА ДПП07В-40-323 УХЛ4**

расшифровка модификации:

- 1 цифра • 3- класс электрозащиты I
- 2 цифра • подключение к электросети:
 - 1- индивидуальное
 - 2- транзитное
- 3 цифра • 3- светодиоды

Тип светильника	Напряжение, В	Степень защиты	ИС	Мощность, Вт	Световой поток, лм	тип КСС	Габариты, LxWxH, мм	L1, мм	Масса, кг ±10%
ДПП07В-20-313 УХЛ4	220 AC	IP65	LED	20	2450	Д	600x90x70	250	0,9
ДПП07В-20-323 УХЛ4	220 AC	IP65	LED	20	2450	Д	600x90x70	250	0,9
ДПП07В-40-313 УХЛ4	220 AC	IP65	LED	40	4850	Д	1200x90x70	550	1,2
ДПП07В-40-323 УХЛ4	220 AC	IP65	LED	40	4850	Д	1200x90x70	550	1,2
ДПП07В-50-313 УХЛ4	220 AC	IP65	LED	50	6050	Д	1500x90x70	1150	1,5
ДПП07В-50-323 УХЛ4	220 AC	IP65	LED	50	6050	Д	1500x90x70	1150	1,5