

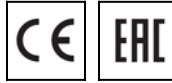
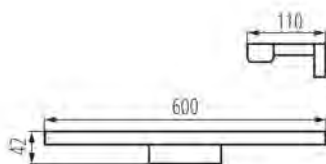
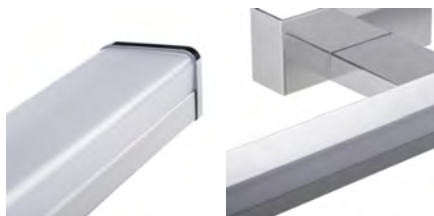
## 26681 ASTEN LED IP44 12W-NW

Светодиодный настенный светильник IP44

5905339266811



44IP



Kanlux ASTEN LED – это линейный настенный светильник, который найдёт применение в спальнях, гардеробных, а также (благодаря IP, составляющему 44) в местах с высокой влажностью. Мы можем без опасений установить его над зеркалом в ванной комнате. Светильник оснащён встроенными источниками освещения на основе SMD-светодиодов, срок службы которых составляет не менее 25 000 часов.

### ОБЩИЕ ДАННЫЕ:

**Цвет:** белый / хром

**Место монтажа:** для установки на стене

**Место использования:** внутри

**Минимальное расстояние от освещенного объекта:** 0,1m

**Возможность взаимодействия с диммером:** нет

**Сменный источник света:** нет

**Направление свечения светильника:** низ

**Длина [мм]:** 600

**Ширина [мм]:** 110

**Высота [мм]:** 41

**Встроенный светодиодный источник света:** да

### ТЕХНИЧЕСКИЕ ПАРАМЕТРЫ:

**Номинальное напряжение [В]:** 220-240 AC

**Номинальная частота [Гц]:** 50/60

**Максимальная мощность [Вт]:** 12

**Класс защиты от поражения электрическим током:** II

**Материал плафона:** пластмасса

**Вид светодиода:** LED SMD

**Световой поток [лм]:** 770

**Цветность света:** белая

**Цветовая температура [K]:** 4000

**Однородность цвета [SDCM]:** ≤6

**Коэффициент цветопередачи Ra:** ≥80

**Срок службы [ч]:** 25000

**Количество циклов включения/выключения:** ≥15000

**Световая отдача лампы [лм/Вт]:** 64

**Диапазон температуры окружающей среды, воздействию которой может подвергаться изделие [°C]:** 5÷30

**Материал корпуса:** сплав алюминия

**Вид соединения:** клеммник винтовой

**Диапазон сечения применяемых кабелей [мм<sup>2</sup>]:** 0,75÷1,5

## 26681 ASTEN LED IP44 12W-NW

Светодиодный настенный светильник IP44



Светильник включает в себя встроенные светодиодные лампы с классами энергоэффективности: A++, A+, A  
Время разгорания лампы [с]: ≤1  
Время зажигания лампы [с]: ≤0,5  
Степень защиты IP: 44

### ДАННЫЕ ЛОГИСТИКИ:

Jednostka miary: sztuka

Jak pakowane: 20

Ilość sztuk w opakowaniu pośrednim: 1

Ilość sztuk w opakowaniu zbiorczym: 20

Masa jednostkowa netto [g]: 290

Gramatura [g]: 502.5

Długość opakowania jednostkowego [cm]: 13

Szerokość opakowania jednostkowego [cm]: 5

Wysokość opakowania jednostkowego [cm]: 61

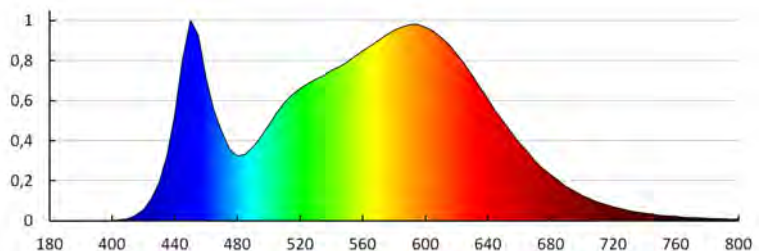
Waga kartonu [kg]: 10.05

Szerokość kartonu [cm]: 54

Wysokość kartonu [cm]: 27

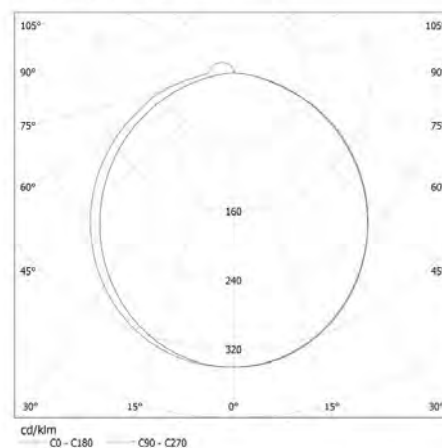
Długość kartonu [cm]: 64

Objętość kartonu [m<sup>3</sup>]: 0.093312



KANLUX S.A. (kat 26681) ASTEN LED IP44-12W-NW / Krzywa rozsyłu światła (biegunowo)

Oprawa: KANLUX S.A. (kat 26681) ASTEN LED IP44-12W-NW  
Lampa: 1 x ASTEN LED IP44-12W-NW



Date of issue: 04.12.2019, 13:32

Мы оставляем за собой право на внесение технических изменений. Данные, содержащиеся в этом материале, не имеют юридической обязательной силы.

Фотометрия: результаты, полученные при тестировании конкретного экземпляра.