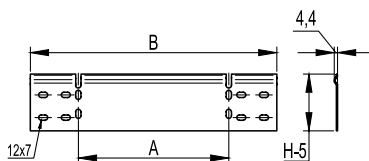




SS
COMBITECH

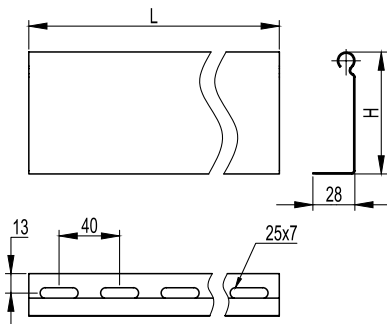
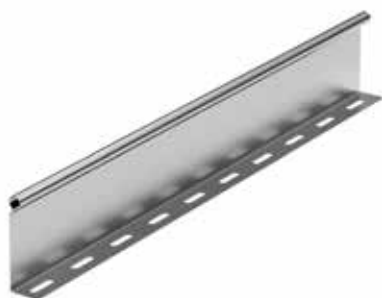
Упрощённая редукция

Назначение:

соединение лотков с различной шириной.

Характеристики:

- толщина стали - 1,2 мм;
- при односторонней редукции используются совместно с усиленными соединителями GTO L соответствующей высоты;
- поставляются в несогнутом виде.

Высота Н, мм	Ширина перехода А, мм	Вес (исп. 1), кг/шт.	Код, исполнение 1	Код, исполнение 2	Код, исполнение 3	Код, исполнение 4
50	100	0,12	LR5100	LR5100HDZ	LR5100INOX	LR5100ZL
	200	0,18	LR5200	LR5200HDZ	LR5200INOX	LR5200ZL
	300	0,23	LR5300	LR5300HDZ	LR5300INOX	LR5300ZL
	400	0,29	LR5400	LR5400HDZ	LR5400INOX	LR5400ZL
80	100	0,19	LR8100	LR8100HDZ	LR8100INOX	LR8100ZL
	200	0,27	LR8200	LR8200HDZ	LR8200INOX	LR8200ZL
	300	0,35	LR8300	LR8300HDZ	LR8300INOX	LR8300ZL
	400	0,43	LR8400	LR8400HDZ	LR8400INOX	LR8400ZL
100	100	0,23	LR1100	LR1100HDZ	LR1100INOX	LR1100ZL
	200	0,32	LR1200	LR1200HDZ	LR1200INOX	LR1200ZL
	300	0,42	LR1300	LR1300HDZ	LR1300INOX	LR1300ZL
	400	0,52	LR1400	LR1400HDZ	LR1400INOX	LR1400ZL

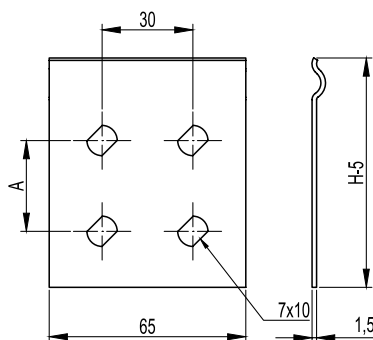
Перегородка SEP

Назначение:

разделение кабелей внутри лотка.

Характеристики:

толщина стали - 0,8 мм.

Высота Н, мм	Длина L, мм	Вес (исполнение 1), кг/м	Код, исполнение 1	Код, исполнение 2	Код, исполнение 3	Код, исполнение 4
30	3000	0,38	36460	36460HDZ	36460INOX	36460ZL
50	2000	0,48	36470	36470HDZ	36470INOX	36470ZL
50	3000	0,48	36480	36480HDZ	36480INOX	36480ZL
80	2000	0,68	36490	36490HDZ	36490INOX	36490ZL
80	3000	0,68	36500	36500HDZ	36500INOX	36500ZL
100	3000	0,84	36510	36510HDZ	36510INOX	36510ZL

Соединительная пластина GTO

Назначение:

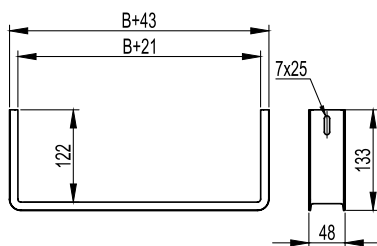
соединение лотков и аксессуаров в случае отсутствия соединений "мама-папа".

Характеристики:

толщина стали - 1,0 мм.

Высота Н, мм	Вес (исполнение 1), кг/шт	А, мм	Код, исполнение 1	Код, исполнение 2	Код, исполнение 3	Код, исполнение 4
50	0,03	0	37301	37301HDZ	37301INOX	37301ZL
80	0,04	30	37303	37303HDZ	37303INOX	37303ZL
100	0,07	50	37305	37305HDZ	37305INOX	37305ZL

Скоба нижняя BMS-10 (STS 100-500)



Применение:

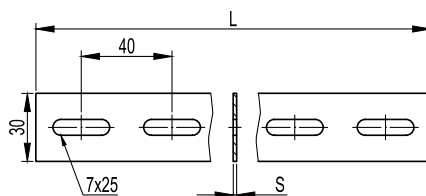
- подвес кабельной трассы с малой нагрузкой.

Примечание:

- используется совместно со скобой BMP-10 и соединителем BMA-10.

Макс. ширина лотка В, мм	Длина, мм	Вес, кг	Старый код	Новый код, исп. 1	Новый код, исп. 2	Новый код, исп. 4
100	143	0,35	34302	BMS1010	BMS1010HDZ	BMS1010ZL
150	193	0,39	34303	BMS1015	BMS1015HDZ	BMS1015ZL
200	243	0,44	34304	BMS1020	BMS1020HDZ	BMS1020ZL
300	343	0,54	34305	BMS1030	BMS1030HDZ	BMS1030ZL
400	443	0,64	34306	BMS1040	BMS1040HDZ	BMS1040ZL
500	543	0,73	34307	BMS1050	BMS1050HDZ	BMS1050ZL

Соединитель BMA-10 (BA) для скоб BMP-10/BMS-10



Применение:

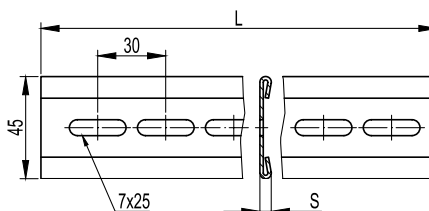
- соединение скоб BMP-10 и BMS-10 при организации подвеса на шпильках кабельной трассы с малой нагрузкой.

Характеристики:

- соединитель имеет перфорацию слотами 7x25 мм с шагом 40 мм.

Длина, L мм	Нагрузка, кг	Толщина пластины, S мм	Вес, кг	Старый код	Новый код, исп. 1	Новый код, исп. 2
2000	569	2	0,40	36450	BMA1023	BMA1023HDZ
1000	569	1,5	0,30	37910	BMA1013	BMA1013HDZ

Соединитель BMA-10 (BAR) для скоб BMP-10/BMS-10



Применение:

- соединение скоб BMP-10 и BMS-10 при организации подвеса на шпильках кабельной трассы с малой нагрузкой.

Характеристики:

- соединитель BAR имеет перфорацию слотами 7x25 мм с шагом 30 мм и загиб кромки для увеличения жесткости.

Длина, L мм	Нагрузка, кг	Толщина пластины, S мм	Вес, кг	Старый код	Новый код, исп. 1	Новый код, исп. 2	Новый код, исп. 3
2000	759	1,5	0,15	34250	BMA1015	BMA1015HDZ	BMA1015INOX