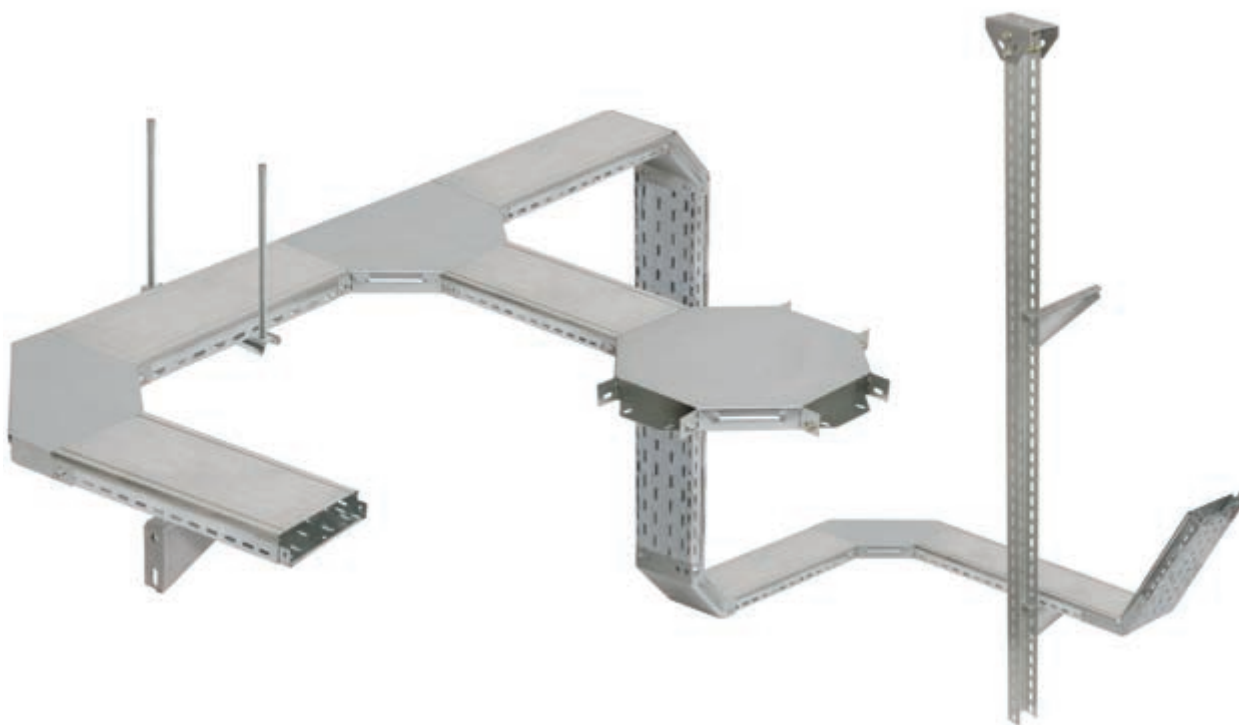


Металлические прокатные лотки и аксессуары

Перфорированные и неперфорированные кабельные лотки из оцинкованной стали предназначены для монтажа и защиты силовой и слаботочной проводки. Система кабельных прокатных лотков IEK® состоит из различных комбинаций металлических лотков, аксессуаров, настенных и потолочных подвесов, необходимых для прокладки кабеля во всех направлениях. Кабельные лотки изготавливаются из рулонной холоднокатаной стали, оцинкованной горячим способом в агрегатах непрерывного цинкования (ГОСТ 14918-80).



5

Преимущества

- Открытый способ прокладки кабельных трасс с помощью металлических лотков позволяет в дальнейшем легко обслуживать электрическую и слаботочную систему и развивать ее.
- Конструкция замка имеет трубчатую (круглую на поперечном срезе) форму, не имеющую острых кромок.
- Трубчатая форма замка значительно улучшает прочностные характеристики лотков.
- Ассортимент типоразмеров лотков и аксессуаров позволяет спроектировать кабельную трассу любой степени сложности.

Технические характеристики:

Материал и тип исполнения:
 исполнение 1 – оцинкованная сталь (под заказ изделия могут быть окрашены в любой цвет из палитры RAL)
 исполнение 2 – горячеоцинкованная сталь (HDZ)
 исполнение 3 – нержавеющая сталь (INOX)

Цвет
 белый

Гарантия на покрытие
 защита от сквозной коррозии до 10 лет при соблюдении условий эксплуатации

Огнестойкость
 R-180

Сейсмостойкость
 9 баллов

Область применения
 на улице и внутри производственных, торговых, офисных и жилых помещений

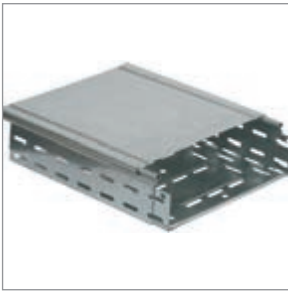
Особенности конструкции



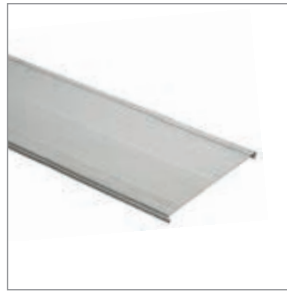
Лотки соединяются с помощью разъемов «мама-папа» и прочно фиксируются комплектом соединительным КС М6×10. Стандартная длина лотков – 3 метра.



Развитая перфорация значительно снижает вес лотка, не изменяя его прочностные характеристики, и позволяет легко закреплять внутри лотка кабель при помощи нейлоновых стяжек.



Лоток имеет замок (кроме горячеоцинкованного лотка) круглой, травмобезопасной формы, который к тому же увеличивает механическую прочность лотка в сравнении с прямыми, беззамковыми лотками.



Замковые крышки защелкиваются на лоток и монтажные аксессуары простым нажатием без дополнительных фиксаторов. Замок на крышке позволяет ей надежно держаться при вертикальном монтаже кабельной трассы.



Совместно с лотком может использоваться перегородка, которая в случае монтажа в одном лотке проводки разного типа (информационной и силовой) служит для разделения лотка на два и более отдела для исключения наводок.



Для крепления лотка к стенам и потолку предлагается широкий ассортимент универсальных подвесов как сборной конструкции с винтовой и быстрой фиксацией, так и унитарных, конструкция которых состоит из одного элемента.



Полный ассортимент аксессуаров (вертикальные и горизонтальные повороты, Т-образные и Х-образные отводы) позволяет свободно изменять направление и уровень, делать ответвления и организовывать кабельную трассу любой сложности.



Для соединения профиля с кронштейном и скобой потолочной применяются болт и гайка со стопорным буртом.



Все лотки и аксессуары соединяются между собой при помощи унифицированного комплекта соединительного КС М6×10. Таким образом, для сборки трассы любой степени сложности необходимо всего три вида метизов. Благодаря квадратному подголовнику, фиксирующему болт из комплекта соединительного КС М6×10, для соединения лотков и аксессуаров нужен только один ключ М10.

Лотки перфорированные



Лотки неперфорированные



Предназначены для монтажа и защиты силовой и слаботочной проводки.

Ассортимент

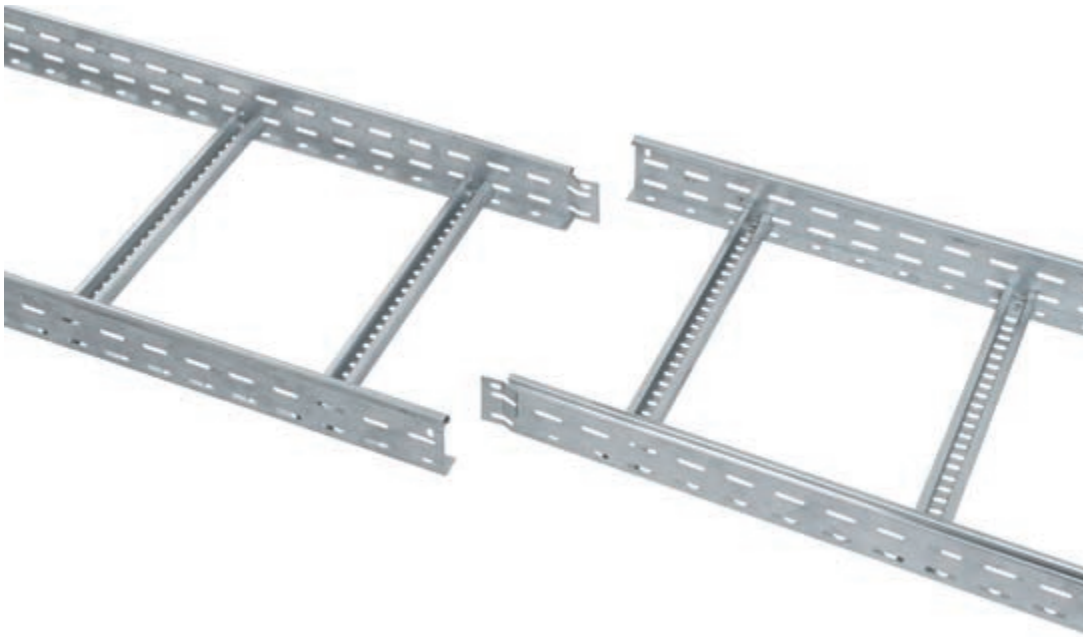
Наименование	Размеры, мм			Толщина металла, мм	Вес*, кг/м	Кол-во в упак., м	Артикул, исполнение 1	Артикул, исполнение 2
	длина	высота	ширина					
Лоток перфорированный 35×50×3000	3000	35	50	0,7	0,75	6	CLP10-035-050-070-3	
Лоток перфорированный 35×100×3000	3000	35	100	0,7	0,95	6	CLP10-035-100-070-3	
Лоток перфорированный 35×150×3000	3000	35	150	0,7	1,22	6	CLP10-035-150-070-3	
Лоток перфорированный 35×200×3000	3000	35	200	0,7	1,48	6	CLP10-035-200-070-3	
Лоток перфорированный 35×300×3000	3000	35	300	0,8	2,23	6	CLP10-035-300-080-3	
Лоток перфорированный 50×50×3000	3000	50	50	0,7	0,9	6	CLP10-050-050-3	CLP10-050-050-3-M-HDZ
Лоток перфорированный 50×100×3000	3000	50	100	0,7	1,17	6	CLP10-050-100-3	CLP10-050-100-3-M-HDZ
Лоток перфорированный 50×150×3000	3000	50	150	0,7	1,38	6	CLP10-050-150-3	CLP10-050-150-3-M-HDZ
Лоток перфорированный 50×200×3000	3000	50	200	0,7	1,6	6	CLP10-050-200-3	CLP10-050-200-3-M-HDZ
Лоток перфорированный 50×300×3000	3000	50	300	0,8	2,43	6	CLP10-050-300-3	CLP10-050-300-3-M-HDZ
Лоток перфорированный 50×400×3000	3000	50	400	1,0	3,95	6	CLP10-050-400-3	CLP10-050-400-3-M-HDZ
Лоток перфорированный 50×500×3000	3000	50	500	1,2	5,38	6	CLP10-050-500-3	CLP10-050-500-3-M-HDZ
Лоток перфорированный 80×80×3000	3000	80	80	0,7	1,33	6	CLP10-080-080-3	CLP10-080-080-3-M-HDZ
Лоток перфорированный 80×100×3000	3000	80	100	0,7	1,47	6	CLP10-080-100-3	CLP10-080-100-3-M-HDZ
Лоток перфорированный 80×150×3000	3000	80	150	0,7	1,65	6	CLP10-080-150-3	CLP10-080-150-3-M-HDZ
Лоток перфорированный 80×200×3000	3000	80	200	0,8	2,17	6	CLP10-080-200-3	CLP10-080-200-3-M-HDZ
Лоток перфорированный 80×300×3000	3000	80	300	0,8	2,77	6	CLP10-080-300-3	CLP10-080-300-3-M-HDZ
Лоток перфорированный 80×400×3000	3000	80	400	1,0	4,15	6	CLP10-080-400-3	CLP10-080-400-3-M-HDZ
Лоток перфорированный 80×500×3000	3000	80	500	1,2	5,87	6	CLP10-080-500-3	CLP10-080-500-3-M-HDZ
Лоток перфорированный 100×100×3000	3000	100	100	0,7	1,65	6	CLP10-100-100-3	CLP10-100-100-3-M-HDZ
Лоток перфорированный 100×150×3000	3000	100	150	0,8	2,18	6	CLP10-100-150-3	CLP10-100-150-3-M-HDZ
Лоток перфорированный 100×200×3000	3000	100	200	0,8	2,48	6	CLP10-100-200-3	CLP10-100-200-3-M-HDZ
Лоток перфорированный 100×300×3000	3000	100	300	1,0	3,7	6	CLP10-100-300-3	CLP10-100-300-3-M-HDZ
Лоток перфорированный 100×400×3000	3000	100	400	1,2	5,37	6	CLP10-100-400-3	CLP10-100-400-3-M-HDZ
Лоток перфорированный 100×500×3000	3000	100	500	1,2	6,3	6	CLP10-100-500-3	CLP10-100-500-3-M-HDZ
Лоток неперфорированный 35×50×3000	3000	35	50	0,7	0,83	6	CLN10-035-050-070-3	
Лоток неперфорированный 35×100×3000	3000	35	100	0,7	1,1	6	CLN10-035-100-070-3	
Лоток неперфорированный 35×150×3000	3000	35	150	0,7	1,37	6	CLN10-035-150-070-3	
Лоток неперфорированный 35×200×3000	3000	35	200	0,7	1,65	6	CLN10-035-200-070-3	
Лоток неперфорированный 35×300×3000	3000	35	300	0,8	2,47	6	CLN10-035-300-080-3	
Лоток неперфорированный 50×50×3000	3000	50	50	0,7	1,03	6	CLN10-050-050-3	CLN10-050-050-3-M-HDZ
Лоток неперфорированный 50×100×3000	3000	50	100	0,7	1,27	6	CLN10-050-100-3	CLN10-050-100-3-M-HDZ
Лоток неперфорированный 50×150×3000	3000	50	150	0,7	1,5	6	CLN10-050-150-3	CLN10-050-150-3-M-HDZ
Лоток неперфорированный 50×200×3000	3000	50	200	0,7	1,78	6	CLN10-050-200-3	CLN10-050-200-3-M-HDZ
Лоток неперфорированный 50×300×3000	3000	50	300	0,8	2,73	6	CLN10-050-300-3	CLN10-050-300-3-M-HDZ
Лоток неперфорированный 50×400×3000	3000	50	400	1,0	4,07	6	CLN10-050-400-3	CLN10-050-400-3-M-HDZ
Лоток неперфорированный 50×500×3000	3000	50	500	1,2	5,8	6	CLN10-050-500-3	CLN10-050-500-3-M-HDZ
Лоток неперфорированный 80×80×3000	3000	80	80	0,7	1,47	6	CLN10-080-080-3	CLN10-080-080-3-M-HDZ
Лоток неперфорированный 80×100×3000	3000	80	100	0,7	1,6	6	CLN10-080-100-3	CLN10-080-100-3-M-HDZ
Лоток неперфорированный 80×150×3000	3000	80	150	0,7	1,83	6	CLN10-080-150-3	CLN10-080-150-3-M-HDZ
Лоток неперфорированный 80×200×3000	3000	80	200	0,8	2,4	6	CLN10-080-200-3	CLN10-080-200-3-M-HDZ
Лоток неперфорированный 80×300×3000	3000	80	300	0,8	3,05	6	CLN10-080-300-3	CLN10-080-300-3-M-HDZ
Лоток неперфорированный 80×400×3000	3000	80	400	1,0	4,6	6	CLN10-080-400-3	CLN10-080-400-3-M-HDZ
Лоток неперфорированный 80×500×3000	3000	80	500	1,2	6,42	6	CLN10-080-500-3	CLN10-080-500-3-M-HDZ
Лоток неперфорированный 100×100×3000	3000	100	100	0,7	1,78	6	CLN10-100-100-3	CLN10-100-100-3-M-HDZ
Лоток неперфорированный 100×150×3000	3000	100	150	0,8	2,35	6	CLN10-100-150-3	CLN10-100-150-3-M-HDZ
Лоток неперфорированный 100×200×3000	3000	100	200	0,8	2,73	6	CLN10-100-200-3	CLN10-100-200-3-M-HDZ
Лоток неперфорированный 100×300×3000	3000	100	300	1,0	4,07	6	CLN10-100-300-3	CLN10-100-300-3-M-HDZ
Лоток неперфорированный 100×400×3000	3000	100	400	1,2	5,78	6	CLN10-100-400-3	CLN10-100-400-3-M-HDZ
Лоток неперфорированный 100×500×3000	3000	100	500	1,2	6,67	6	CLN10-100-500-3	CLN10-100-500-3-M-HDZ

* Указаны параметры для исполнения 1.

Лестничные лотки

Лестничные металлические лотки из оцинкованной стали используются в монтаже трасс для прокладки проводов и кабелей при выполнении открытых электропроводок и открытой прокладки кабельных линий на промышленных и гражданских объектах.

Лестничные лотки изготавливаются из рулонной холоднокатаной стали, оцинкованной горячим способом в агрегатах непрерывного цинкования (ГОСТ 14918-80).



5

Преимущества:

- Высокая несущая способность лестничных лотков позволяет прокладывать тяжелые кабельные линии с нагрузкой более 600 кг/м.
- Открытый способ прокладки кабельных линий с помощью металлических лестничных лотков позволяет в дальнейшем легко обслуживать электрическую и слаботочную систему и развивать ее.
- Универсальный разъем «папа-мама» позволяет осуществлять монтаж кабельной трассы как непосредственно продольно встык, так и внахлест сбоку за счет новой симметричной конструкции.
- Трубчатая форма замка значительно улучшает прочностные характеристики лотков IEK®.
- Ассортимент типоразмеров лотков и аксессуаров позволяет спроектировать кабельную трассу любой степени сложности, используя разные типы лотков.
- Испытания лестничных лотков показали высокую огнестойкость и сохранность всех характеристик в условиях пожара.

Технические характеристики:

Материал и тип исполнения:

исполнение 1 – оцинкованная сталь (под заказ изделия могут быть окрашены в любой цвет из палитры RAL).

исполнение 2 – горячеоцинкованная сталь (HDZ)

Цвет:

белый

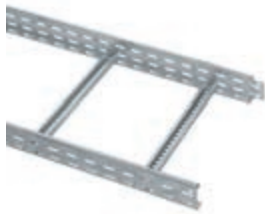
Гарантия на покрытие:

защита от сквозной коррозии до 10 лет при соблюдении условий эксплуатации

Область применения:

на улице и внутри производственных, торговых, офисных и нежилых помещений

Лотки лестничные



Предназначены для открытой прокладки кабельных линий на промышленных и гражданских объектах.

Наименование	Длина L, мм	Высота Н, мм	Ширина В, мм	Толщина лонжерона, мм	Вес*, кг/м	Кол-во в упак., м	Артикул, исполнение 1	Артикул, исполнение 2
Лоток лестничный 50×200×3000	3000	50	200	1,2	2,37	6	LLK1-050-200	LLK1-050-200-M-HDZ
Лоток лестничный 50×300×3000	3000	50	300	1,2	2,57	6	LLK1-050-300	LLK1-050-300-M-HDZ
Лоток лестничный 50×400×3000	3000	50	400	1,2	2,77	6	LLK1-050-400	LLK1-050-400-M-HDZ
Лоток лестничный 50×500×3000	3000	50	500	1,2	2,97	6	LLK1-050-500	LLK1-050-500-M-HDZ
Лоток лестничный 50×600×3000	3000	50	600	1,2	3,2	6	LLK1-050-600	LLK1-050-600-M-HDZ
Лоток лестничный 80×200×3000	3000	80	200	1,2	2,77	6	LLK1-080-200	LLK1-080-200-M-HDZ
Лоток лестничный 80×300×3000	3000	80	300	1,2	2,97	6	LLK1-080-300	LLK1-080-300-M-HDZ
Лоток лестничный 80×400×3000	3000	80	400	1,2	3,17	6	LLK1-080-400	LLK1-080-400-M-HDZ
Лоток лестничный 80×500×3000	3000	80	500	1,2	3,37	6	LLK1-080-500	LLK1-080-500-M-HDZ
Лоток лестничный 80×600×3000	3000	80	600	1,2	3,6	6	LLK1-080-600	LLK1-080-600-M-HDZ
Лоток лестничный 100×200×3000	3000	100	200	1,2	4,17	6	LLK1-100-200	LLK1-100-200-M-HDZ
Лоток лестничный 100×300×3000	3000	100	300	1,2	4,37	6	LLK1-100-300	LLK1-100-300-M-HDZ
Лоток лестничный 100×400×3000	3000	100	400	1,2	4,57	6	LLK1-100-400	LLK1-100-400-M-HDZ
Лоток лестничный 100×500×3000	3000	100	500	1,2	4,77	6	LLK1-100-500	LLK1-100-500-M-HDZ
Лоток лестничный 100×600×3000	3000	100	600	1,2	5	6	LLK1-100-600	LLK1-100-600-M-HDZ

Аксессуары к металлическим лоткам

Крышка на лоток



Предназначена для защиты проложенного в лотке кабеля от внешних воздействий.

Наименование	Размеры, мм			Толщина металла*, мм	Вес*, кг/м	Кол-во в упак., м	Артикул, исполнение 1	Артикул, исполнение 2
	длина	ширина	высота					
Крышка на лоток с основанием 50	3000	50	15	0,7	0,58	6	CLP1K-050-1	CLP1K-050-3-M-HDZ
Крышка на лоток с основанием 100	3000	100	15	0,7	0,76	6	CLP1K-100-1	CLP1K-100-3-M-HDZ
Крышка на лоток с основанием 150	3000	150	15	0,7	1,03	6	CLP1K-150-1	CLP1K-150-3-M-HDZ
Крышка на лоток с основанием 200	3000	200	15	0,8	1,5	6	CLP1K-200-1	CLP1K-200-3-M-HDZ
Крышка на лоток с основанием 300	3000	300	15	0,8	2,12	6	CLP1K-300-1	CLP1K-300-3-M-HDZ
Крышка на лоток с основанием 400	3000	400	15	1,0	3,44	6	CLP1K-400-3	CLP1K-400-3-M-HDZ
Крышка на лоток с основанием 500	3000	500	15	1,0	4,22	6	CLP1K-500-3	CLP1K-500-3-M-HDZ
Крышка на лоток с основанием 600	3000	600	15	1,2	5,01	6	CLP1K-600-3	CLP1K-600-3-M-HDZ

* Указаны параметры для исполнения 1.

Крестовина



Для организации X-образного ответвления кабельной трассы.
Поставляется в комплекте с крышкой.

Наименование	Размеры, мм			Толщина металла*, мм	Вес*, кг	Кол-во в упак., шт.	Артикул, исполнение 1	Артикул, исполнение 2
	длина	ширина	высота					
Крестовина 35×50	248	50	35	0,8	0,51	1	CLP1X-035-050-1	
Крестовина 35×100	358	100	35	0,8	1,15	1	CLP1X-035-100-1	
Крестовина 35×150	408	150	35	0,8	1,61	1	CLP1X-035-150-1	
Крестовина 35×200	458	200	35	0,8	2,12	1	CLP1X-035-200-1	
Крестовина 35×300	558	300	35	0,8	3,51	1	CLP1X-035-300-1	
Крестовина 50×50	248	50	50	0,8	0,55	1	CLP1X-050-050	CLP1X-050-050-M-HDZ
Крестовина 50×100	358	100	50	0,8	1,22	1	CLP1X-050-100	CLP1X-050-100-M-HDZ
Крестовина 50×150	408	150	50	0,8	1,66	1	CLP1X-050-150	CLP1X-050-150-M-HDZ
Крестовина 50×200	458	200	50	0,8	2,17	1	CLP1X-050-200	CLP1X-050-200-M-HDZ
Крестовина 50×300	558	300	50	0,8	3,36	1	CLP1X-050-300	CLP1X-050-300-M-HDZ
Крестовина 50×400	658	400	50	0,8	4,82	1	CLP1X-050-400	CLP1X-050-400-M-HDZ
Крестовина 50×500	758	500	50	0,8	6,52	1	CLP1X-050-500	CLP1X-050-500-M-HDZ
Крестовина 80×80	308	80	80	0,8	1,04	1	CLP1X-080-80	CLP1X-080-80-M-HDZ
Крестовина 80×100	358	100	80	0,8	1,39	1	CLP1X-080-100	CLP1X-080-100-M-HDZ
Крестовина 80×150	408	150	80	0,8	1,83	1	CLP1X-080-150	CLP1X-080-150-M-HDZ
Крестовина 80×200	458	200	80	0,8	2,34	1	CLP1X-080-200	CLP1X-080-200-M-HDZ
Крестовина 80×300	558	300	80	0,8	3,54	1	CLP1X-080-300	CLP1X-080-300-M-HDZ
Крестовина 80×400	658	400	80	0,8	5,00	1	CLP1X-080-400	CLP1X-080-400-M-HDZ
Крестовина 80×500	758	500	80	0,8	6,69	1	CLP1X-080-500	CLP1X-080-500-M-HDZ
Крестовина 100×100	358	100	100	0,8	1,50	1	CLP1X-100-100	CLP1X-100-100-M-HDZ
Крестовина 100×150	408	150	100	0,8	1,93	1	CLP1X-100-150	CLP1X-100-150-M-HDZ
Крестовина 100×200	458	200	100	0,8	2,45	1	CLP1X-100-200	CLP1X-100-200-M-HDZ
Крестовина 100×300	558	300	100	0,8	3,64	1	CLP1X-100-300	CLP1X-100-300-M-HDZ
Крестовина 100×400	658	400	100	0,8	5,10	1	CLP1X-100-400	CLP1X-100-400-M-HDZ
Крестовина 100×500	758	500	100	0,8	6,80	1	CLP1X-100-500	CLP1X-100-500-M-HDZ

Поворот горизонтальный на 90°



Для организации горизонтального поворота кабельной трассы на 90°.
Поставляется в комплекте с крышкой.

Наименование	Размеры, мм			Толщина металла*, мм	Вес*, кг	Кол-во в упак., шт.	Артикул, исполнение 1
	длина	ширина	высота				
Поворот на 90° 35×50	150	50	35	0,8	0,20	1	CLP1P-035-050-1
Поворот на 90° 35×100	230	100	35	0,8	0,47	1	CLP1P-035-100-1
Поворот на 90° 35×150	280	150	35	0,8	0,73	1	CLP1P-035-150-1
Поворот на 90° 35×200	330	200	35	0,8	1,04	1	CLP1P-035-200-1
Поворот на 90° 35×300	430	300	35	0,8	1,98	1	CLP1P-035-300-1

* Указаны параметры для исполнения 1.

Наименование	Размеры, мм			Толщина металла*, мм	Вес*, кг	Кол-во в упак., шт.	Артикул, исполнение 1	Артикул, исполнение 2
	длина	ширина	высота					
Поворот на 90° 50×50	150	50	50	0,8	0,24	1	CLP2P-050-050	CLP2P-050-050-M-HDZ
Поворот на 90° 50×100	230	100	50	0,8	0,46	1	CLP2P-050-100	CLP2P-050-100-M-HDZ
Поворот на 90° 50×150	280	150	50	0,8	0,70	1	CLP2P-050-150	CLP2P-050-150-M-HDZ
Поворот на 90° 50×200	330	200	50	0,8	1,00	1	CLP2P-050-200	CLP2P-050-200-M-HDZ
Поворот на 90° 50×300	430	300	50	0,8	1,76	1	CLP2P-050-300	CLP2P-050-300-M-HDZ
Поворот на 90° 50×400	530	400	50	0,8	2,73	1	CLP2P-050-400	CLP2P-050-400-M-HDZ
Поворот на 90° 50×500	630	500	50	0,8	3,90	1	CLP2P-050-500	CLP2P-050-500-M-HDZ
Поворот на 90° 80×80	180	80	80	0,8	0,60	1	CLP2P-080-080	CLP2P-080-080-M-HDZ
Поворот на 90° 80×100	230	100	80	0,8	0,55	1	CLP2P-080-100	CLP2P-080-100-M-HDZ
Поворот на 90° 80×150	280	150	80	0,8	0,81	1	CLP2P-080-150	CLP2P-080-150-M-HDZ
Поворот на 90° 80×200	330	200	80	0,8	1,13	1	CLP2P-080-200	CLP2P-080-200-M-HDZ
Поворот на 90° 80×300	430	300	80	0,8	1,92	1	CLP2P-080-300	CLP2P-080-300-M-HDZ
Поворот на 90° 80×400	530	400	80	0,8	2,92	1	CLP2P-080-400	CLP2P-080-400-M-HDZ
Поворот на 90° 80×500	630	500	80	0,8	4,12	1	CLP2P-080-500	CLP2P-080-500-M-HDZ
Поворот на 90° 100×100	230	100	100	0,8	0,63	1	CLP2P-100-100	CLP2P-100-100-M-HDZ
Поворот на 90° 100×150	280	150	100	0,8	0,89	1	CLP2P-100-150	CLP2P-100-150-M-HDZ
Поворот на 90° 100×200	330	200	100	0,8	1,22	1	CLP2P-100-200	CLP2P-100-200-M-HDZ
Поворот на 90° 100×300	430	300	100	0,8	2,03	1	CLP2P-100-300	CLP2P-100-300-M-HDZ
Поворот на 90° 100×400	530	400	100	0,8	3,05	1	CLP2P-100-400	CLP2P-100-400-M-HDZ
Поворот на 90° 100×500	630	500	100	0,8	4,27	1	CLP2P-100-500	CLP2P-100-500-M-HDZ

Поворот горизонтальный на 45°



Для организации горизонтального поворота кабельной трассы на 45°.
Поставляется в комплекте с крышкой.

Наименование	Размеры, мм			Толщина металла*, мм	Вес*, кг	Кол-во в упак., шт.	Артикул, исполнение 1	Артикул, исполнение 2
	длина	ширина	высота					
Поворот на 45° 50×50	222,5	53,6	50	0,8	0,21	1	CLP3P-050-050	CLP3P-050-050-M-HDZ
Поворот на 45° 50×100	303	103,6	50	0,8	0,38	1	CLP3P-050-100	CLP3P-050-100-M-HDZ
Поворот на 45° 50×150	341	153,6	50	0,8	0,54	1	CLP3P-050-150	CLP3P-050-150-M-HDZ
Поворот на 45° 50×200	380	203,6	50	0,8	0,74	1	CLP3P-050-200	CLP3P-050-200-M-HDZ
Поворот на 45° 50×300	456	303,6	50	0,8	1,20	1	CLP3P-050-300	CLP3P-050-300-M-HDZ
Поворот на 45° 50×400	533	403,6	50	0,8	1,77	1	CLP3P-050-400	CLP3P-050-400-M-HDZ
Поворот на 45° 50×500	609,5	503,6	50	0,8	2,42	1	CLP3P-050-500	CLP3P-050-500-M-HDZ
Поворот на 45° 80×80	261	80	80	0,8	0,37	1	CLP3P-080-080	CLP3P-080-080-M-HDZ
Поворот на 45° 80×100	303	103,6	80	0,8	0,46	1	CLP3P-080-100	CLP3P-080-100-M-HDZ
Поворот на 45° 80×150	341	153,6	80	0,8	0,63	1	CLP3P-080-150	CLP3P-080-150-M-HDZ
Поворот на 45° 80×200	380	203,6	80	0,8	0,83	1	CLP3P-080-200	CLP3P-080-200-M-HDZ
Поворот на 45° 80×300	456	303,6	80	0,8	1,31	1	CLP3P-080-300	CLP3P-080-300-M-HDZ
Поворот на 45° 80×400	533	403,6	80	0,8	1,89	1	CLP3P-080-400	CLP3P-080-400-M-HDZ
Поворот на 45° 80×500	609,5	503,6	80	0,8	2,56	1	CLP3P-080-500	CLP3P-080-500-M-HDZ

* Указаны параметры для исполнения 1.



Наименование	Размеры, мм			Толщина металла*, мм	Вес*, кг	Кол-во в упак., шт.	Артикул, исполнение 1	Артикул, исполнение 2
	длина	ширина	высота					
Поворот на 45° 100×100	303	103,6	100	0,8	0,52	1	CLP3P-100-100	CLP3P-100-100-M-HDZ
Поворот на 45° 100×150	341	153,6	100	0,8	0,69	1	CLP3P-100-150	CLP3P-100-150-M-HDZ
Поворот на 45° 100×200	380	203,6	100	0,8	0,90	1	CLP3P-100-200	CLP3P-100-200-M-HDZ
Поворот на 45° 100×300	456	303,6	100	0,8	1,39	1	CLP3P-100-300	CLP3P-100-300-M-HDZ
Поворот на 45° 100×400	533	403,6	100	0,8	1,98	1	CLP3P-100-400	CLP3P-100-400-M-HDZ
Поворот на 45° 100×500	609,5	503,6	100	0,8	2,66	1	CLP3P-100-500	CLP3P-100-500-M-HDZ

Поворот на 90° вертикальный внешний



Для организации вертикального поворота кабельной трассы на 90°.
Поставляется в комплекте с крышкой.

Наименование	Размеры, мм			Толщина металла*, мм	Вес*, кг	Кол-во в упак., шт.	Артикул, исполнение 1	Артикул, исполнение 2
	длина	ширина	высота					
Поворот на 90° вертикальный внешний 35×50	203	50	35	0,8	0,20	1	CLP1N-035-050-1	
Поворот на 90° вертикальный внешний 35×100	203	100	35	0,8	0,31	1	CLP1N-035-100-1	
Поворот на 90° вертикальный внешний 35×150	203	150	35	0,8	0,42	1	CLP1N-035-150-1	
Поворот на 90° вертикальный внешний 35×200	203	200	35	0,8	0,52	1	CLP1N-035-200-1	
Поворот на 90° вертикальный внешний 35×300	203	300	35	0,8	0,94	1	CLP1N-035-300-1	
Поворот на 90° вертикальный внешний 50×50	283,5	50	50	0,8	0,26	1	CLP1N-050-050	CLP1N-050-050-M-HDZ
Поворот на 90° вертикальный внешний 50×100	283,5	100	50	0,8	0,38	1	CLP1N-050-100	CLP1N-050-100-M-HDZ
Поворот на 90° вертикальный внешний 50×150	283,5	150	50	0,8	0,49	1	CLP1N-050-150	CLP1N-050-150-M-HDZ
Поворот на 90° вертикальный внешний 50×200	283,5	200	50	0,8	0,60	1	CLP1N-050-200	CLP1N-050-200-M-HDZ
Поворот на 90° вертикальный внешний 50×300	283,5	300	50	0,8	0,83	1	CLP1N-050-300	CLP1N-050-300-M-HDZ
Поворот на 90° вертикальный внешний 50×400	283,5	400	50	0,8	1,07	1	CLP1N-050-400	CLP1N-050-400-M-HDZ
Поворот на 90° вертикальный внешний 50×500	283,5	500	50	0,8	1,29	1	CLP1N-050-500	CLP1N-050-500-M-HDZ
Поворот на 90° вертикальный внешний 80×80	273,5	80	80	0,8	0,44	1	CLP1N-080-080	CLP1N-080-080-M-HDZ
Поворот на 90° вертикальный внешний 80×100	273,5	100	80	0,8	0,52	1	CLP1N-080-100	CLP1N-080-100-M-HDZ
Поворот на 90° вертикальный внешний 80×150	273,5	150	80	0,8	0,65	1	CLP1N-080-150	CLP1N-080-150-M-HDZ
Поворот на 90° вертикальный внешний 80×200	273,5	200	80	0,8	0,78	1	CLP1N-080-200	CLP1N-080-200-M-HDZ
Поворот на 90° вертикальный внешний 80×300	273,5	300	80	0,8	1,04	1	CLP1N-080-300	CLP1N-080-300-M-HDZ
Поворот на 90° вертикальный внешний 80×400	273,5	400	80	0,8	1,31	1	CLP1N-080-400	CLP1N-080-400-M-HDZ
Поворот на 90° вертикальный внешний 80×500	273,5	500	80	0,8	1,57	1	CLP1N-080-500	CLP1N-080-500-M-HDZ
Поворот на 90° вертикальный внешний 100×100	309	100	100	0,8	0,64	1	CLP1N-100-100	CLP1N-100-100-M-HDZ
Поворот на 90° вертикальный внешний 100×150	309	150	100	0,8	0,78	1	CLP1N-100-150	CLP1N-100-150-M-HDZ
Поворот на 90° вертикальный внешний 100×200	309	200	100	0,8	0,92	1	CLP1N-100-200	CLP1N-100-200-M-HDZ
Поворот на 90° вертикальный внешний 100×300	309	300	100	0,8	1,20	1	CLP1N-100-300	CLP1N-100-300-M-HDZ
Поворот на 90° вертикальный внешний 100×400	309	400	100	0,8	1,48	1	CLP1N-100-400	CLP1N-100-400-M-HDZ
Поворот на 90° вертикальный внешний 100×500	309	500	100	0,8	1,76	1	CLP1N-100-500	CLP1N-100-500-M-HDZ

* Указаны параметры для исполнения 1.

Поворот на 45° вертикальный внешний



Для организации вертикального поворота кабельной трассы на 45°.
Поставляется в комплекте с крышкой.

Наименование	Размеры, мм			Толщина металла*, мм	Вес*, кг	Кол-во в упак., шт.	Артикул, исполнение 1	Артикул, исполнение 2
	длина	ширина	высота					
Поворот на 45° вертикальный внешний 50×50	190	51,6	50	0,8	0,23	1	CLP3N-050-050	CLP3N-050-050-M-HDZ
Поворот на 45° вертикальный внешний 50×100	219,9	101,6	50	0,8	0,34	1	CLP3N-050-100	CLP3N-050-100-M-HDZ
Поворот на 45° вертикальный внешний 50×150	219,9	151,6	50	0,8	0,44	1	CLP3N-050-150	CLP3N-050-150-M-HDZ
Поворот на 45° вертикальный внешний 50×200	219,9	201,6	50	0,8	0,55	1	CLP3N-050-200	CLP3N-050-200-M-HDZ
Поворот на 45° вертикальный внешний 50×300	219,9	301,6	50	0,8	0,75	1	CLP3N-050-300	CLP3N-050-300-M-HDZ
Поворот на 45° вертикальный внешний 50×400	219,9	401,6	50	0,8	0,96	1	CLP3N-050-400	CLP3N-050-400-M-HDZ
Поворот на 45° вертикальный внешний 50×500	219,9	501,6	50	0,8	1,17	1	CLP3N-050-500	CLP3N-050-500-M-HDZ
Поворот на 45° вертикальный внешний 80×80	242,8	80	80	0,8	0,36	1	CLP3N-080-080	CLP3N-080-080-M-HDZ
Поворот на 45° вертикальный внешний 80×100	242,8	101,6	80	0,8	0,45	1	CLP3N-080-100	CLP3N-080-100-M-HDZ
Поворот на 45° вертикальный внешний 80×150	242,8	151,6	80	0,8	0,55	1	CLP3N-080-150	CLP3N-080-150-M-HDZ
Поворот на 45° вертикальный внешний 80×200	242,8	201,6	80	0,8	0,66	1	CLP3N-080-200	CLP3N-080-200-M-HDZ
Поворот на 45° вертикальный внешний 80×300	242,8	301,6	80	0,8	0,88	1	CLP3N-080-300	CLP3N-080-300-M-HDZ
Поворот на 45° вертикальный внешний 80×400	242,8	401,6	80	0,8	1,11	1	CLP3N-080-400	CLP3N-080-400-M-HDZ
Поворот на 45° вертикальный внешний 80×500	242,8	501,6	80	0,8	1,32	1	CLP3N-080-500	CLP3N-080-500-M-HDZ
Поворот на 45° вертикальный внешний 100×100	258,1	101,6	100	0,8	0,53	1	CLP3N-100-100	CLP3N-100-100-M-HDZ
Поворот на 45° вертикальный внешний 100×150	258,1	151,6	100	0,8	0,64	1	CLP3N-100-150	CLP3N-100-150-M-HDZ
Поворот на 45° вертикальный внешний 100×200	258,1	201,6	100	0,8	0,76	1	CLP3N-100-200	CLP3N-100-200-M-HDZ
Поворот на 45° вертикальный внешний 100×300	258,1	301,6	100	0,8	0,99	1	CLP3N-100-300	CLP3N-100-300-M-HDZ
Поворот на 45° вертикальный внешний 100×400	258,1	401,6	100	0,8	1,23	1	CLP3N-100-400	CLP3N-100-400-M-HDZ
Поворот на 45° вертикальный внешний 100×500	258,1	501,6	100	0,8	1,46	1	CLP3N-100-500	CLP3N-100-500-M-HDZ

Поворот на 90° вертикальный внутренний



Для организации вертикального поворота кабельной трассы на 90°.
Поставляется в комплекте с крышкой.

Наименование	Размеры, мм			Толщина металла*, мм	Вес*, кг	Кол-во в упак., шт.	Артикул, исполнение 1	Артикул, исполнение 2
	длина	ширина	высота					
Поворот на 90° вертикальный внутренний 35×50	203	50	35	0,8	0,22	1	CLP1V-035-050-1	
Поворот на 90° вертикальный внутренний 35×100	203	100	35	0,8	0,32	1	CLP1V-035-100-1	
Поворот на 90° вертикальный внутренний 35×150	203	150	35	0,8	0,43	1	CLP1V-035-150-1	
Поворот на 90° вертикальный внутренний 35×200	203	200	35	0,8	0,53	1	CLP1V-035-200-1	
Поворот на 90° вертикальный внутренний 35×300	203	300	35	0,8	0,87	1	CLP1V-035-300-1	

* Указаны параметры для исполнения 1.



Наименование	Размеры, мм			Толщина металла*, мм	Вес*, кг	Кол-во в упак., шт.	Артикул, исполнение 1	Артикул, исполнение 2
	длина	ширина	высота					
Поворот на 90° вертикальный внутренний 50×50	238	50	50	0,8	0,36	1	CLP1V-050-050	CLP1V-050-050-M-HDZ
Поворот на 90° вертикальный внутренний 50×100	238	100	50	0,8	0,67	1	CLP1V-050-100	CLP1V-050-100-M-HDZ
Поворот на 90° вертикальный внутренний 50×150	238	150	50	0,8	0,93	1	CLP1V-050-150	CLP1V-050-150-M-HDZ
Поворот на 90° вертикальный внутренний 50×200	238	200	50	0,8	1,24	1	CLP1V-050-200	CLP1V-050-200-M-HDZ
Поворот на 90° вертикальный внутренний 50×300	238	300	50	0,8	1,92	1	CLP1V-050-300	CLP1V-050-300-M-HDZ
Поворот на 90° вертикальный внутренний 50×400	238	400	50	0,8	2,73	1	CLP1V-050-400	CLP1V-050-400-M-HDZ
Поворот на 90° вертикальный внутренний 50×500	238	500	50	0,8	3,66	1	CLP1V-050-500	CLP1V-050-500-M-HDZ
<hr/>								
Поворот на 90° вертикальный внутренний 80×80	274	80	80	0,8	0,68	1	CLP1V-080-080	CLP1V-080-080-M-HDZ
Поворот на 90° вертикальный внутренний 80×100	274	100	80	0,8	0,81	1	CLP1V-080-100	CLP1V-080-100-M-HDZ
Поворот на 90° вертикальный внутренний 80×150	274	150	80	0,8	1,09	1	CLP1V-080-150	CLP1V-080-150-M-HDZ
Поворот на 90° вертикальный внутренний 80×200	274	200	80	0,8	1,40	1	CLP1V-080-200	CLP1V-080-200-M-HDZ
Поворот на 90° вертикальный внутренний 80×300	274	300	80	0,8	2,12	1	CLP1V-080-300	CLP1V-080-300-M-HDZ
Поворот на 90° вертикальный внутренний 80×400	274	400	80	0,8	2,96	1	CLP1V-080-400	CLP1V-080-400-M-HDZ
Поворот на 90° вертикальный внутренний 80×500	274	500	80	0,8	3,92	1	CLP1V-080-500	CLP1V-080-500-M-HDZ
<hr/>								
Поворот на 90° вертикальный внутренний 100×100	310	100	100	0,8	0,92	1	CLP1V-100-100	CLP1V-100-100-M-HDZ
Поворот на 90° вертикальный внутренний 100×150	310	150	100	0,8	1,20	1	CLP1V-100-150	CLP1V-100-150-M-HDZ
Поворот на 90° вертикальный внутренний 100×200	310	200	100	0,8	1,53	1	CLP1V-100-200	CLP1V-100-200-M-HDZ
Поворот на 90° вертикальный внутренний 100×300	310	300	100	0,8	2,26	1	CLP1V-100-300	CLP1V-100-300-M-HDZ
Поворот на 90° вертикальный внутренний 100×400	310	400	100	0,8	3,13	1	CLP1V-100-400	CLP1V-100-400-M-HDZ
Поворот на 90° вертикальный внутренний 100×500	310	500	100	0,8	4,11	1	CLP1V-100-500	CLP1V-100-500-M-HDZ

Поворот на 45° вертикальный внутренний



Для организации вертикального поворота кабельной трассы на 45°.
Поставляется в комплекте с крышкой.

Наименование	Размеры, мм			Толщина металла*, мм	Вес*, кг	Кол-во в упак., шт.	Артикул, исполнение 1	Артикул, исполнение 2
	длина	ширина	высота					
Поворот на 45° вертикальный внутренний 50×50	221,8	51,6	50	0,8	0,33	1	CLP3V-050-050	CLP3V-050-050-M-HDZ
Поворот на 45° вертикальный внутренний 50×100	221,8	101,6	50	0,8	0,63	1	CLP3V-050-100	CLP3V-050-100-M-HDZ
Поворот на 45° вертикальный внутренний 50×150	221,8	151,6	50	0,8	0,88	1	CLP3V-050-150	CLP3V-050-150-M-HDZ
Поворот на 45° вертикальный внутренний 50×200	221,8	201,6	50	0,8	1,17	1	CLP3V-050-200	CLP3V-050-200-M-HDZ
Поворот на 45° вертикальный внутренний 50×300	221,8	301,6	50	0,8	1,82	1	CLP3V-050-300	CLP3V-050-300-M-HDZ
Поворот на 45° вертикальный внутренний 50×400	221,8	401,6	50	0,8	2,61	1	CLP3V-050-400	CLP3V-050-400-M-HDZ
Поворот на 45° вертикальный внутренний 50×500	221,8	501,6	50	0,8	3,52	1	CLP3V-050-500	CLP3V-050-500-M-HDZ
<hr/>								
Поворот на 45° вертикальный внутренний 80×80	80	244,6	80	0,8	0,62	1	CLP3V-080-080	CLP3V-080-080-M-HDZ
Поворот на 45° вертикальный внутренний 80×100	244,6	101,6	80	0,8	0,73	1	CLP3V-080-100	CLP3V-080-100-M-HDZ
Поворот на 45° вертикальный внутренний 80×150	244,6	151,6	80	0,8	0,99	1	CLP3V-080-150	CLP3V-080-150-M-HDZ
Поворот на 45° вертикальный внутренний 80×200	244,6	201,6	80	0,8	1,28	1	CLP3V-080-200	CLP3V-080-200-M-HDZ
Поворот на 45° вертикальный внутренний 80×300	244,6	301,6	80	0,8	1,95	1	CLP3V-080-300	CLP3V-080-300-M-HDZ
Поворот на 45° вертикальный внутренний 80×400	244,6	401,6	80	0,8	2,75	1	CLP3V-080-400	CLP3V-080-400-M-HDZ
Поворот на 45° вертикальный внутренний 80×500	244,6	501,6	80	0,8	3,67	1	CLP3V-080-500	CLP3V-080-500-M-HDZ

* Указаны параметры для исполнения 1.

Наименование	Размеры, мм			Толщина металла*, мм	Вес*, кг	Кол-во в упак., шт.	Артикул, исполнение 1	Артикул, исполнение 2
	длина	ширина	высота					
Поворот на 45° вертикальный внутренний 100x100	260	101,6	100	0,8	0,81	1	CLP3V-100-100	CLP3V-100-100-M-HDZ
Поворот на 45° вертикальный внутренний 100x150	260	151,6	100	0,8	1,07	1	CLP3V-100-150	CLP3V-100-150-M-HDZ
Поворот на 45° вертикальный внутренний 100x200	260	201,6	100	0,8	1,37	1	CLP3V-100-200	CLP3V-100-200-M-HDZ
Поворот на 45° вертикальный внутренний 100x300	260	301,6	100	0,8	2,05	1	CLP3V-100-300	CLP3V-100-300-M-HDZ
Поворот на 45° вертикальный внутренний 100x400	260	401,6	100	0,8	2,86	1	CLP3V-100-400	CLP3V-100-400-M-HDZ
Поворот на 45° вертикальный внутренний 100x500	260	501,6	100	0,8	3,79	1	CLP3V-100-500	CLP3V-100-500-M-HDZ

Разветвитель Т-образный



Для организации Т-образного ответвления кабельной трассы.
Поставляется в комплекте с крышкой.

Наименование	Размеры, мм			Толщина металла*, мм	Вес*, кг	Кол-во в упак., шт.	Артикул, исполнение 1	Артикул, исполнение 2
	длина	ширина	высота					
Разветвитель Т-образный 35x50	150	50	35	0,8	0,41	1	CLP1T-035-050-1	
Разветвитель Т-образный 35x100	230	100	35	0,8	0,90	1	CLP1T-035-100-1	
Разветвитель Т-образный 35x150	280	150	35	0,8	1,30	1	CLP1T-035-150-1	
Разветвитель Т-образный 35x200	330	200	35	0,8	1,75	1	CLP1T-035-200-1	
Разветвитель Т-образный 35x300	430	300	35	0,8	3,02	1	CLP1T-035-300-1	
Разветвитель Т-образный 50x50	150	50	50	0,8	0,44	1	CLP1T-050-050	CLP1T-050-050-M-HDZ
Разветвитель Т-образный 50x100	230	100	50	0,8	0,98	1	CLP1T-050-100	CLP1T-050-100-M-HDZ
Разветвитель Т-образный 50x150	280	150	50	0,8	1,38	1	CLP1T-050-150	CLP1T-050-150-M-HDZ
Разветвитель Т-образный 50x200	330	200	50	0,8	1,86	1	CLP1T-050-200	CLP1T-050-200-M-HDZ
Разветвитель Т-образный 50x300	430	300	50	0,8	2,97	1	CLP1T-050-300	CLP1T-050-300-M-HDZ
Разветвитель Т-образный 50x400	530	400	50	0,8	4,36	1	CLP1T-050-400	CLP1T-050-400-M-HDZ
Разветвитель Т-образный 50x500	630	500	50	0,8	5,98	1	CLP1T-050-500	CLP1T-050-500-M-HDZ
Разветвитель Т-образный 80x80	180	80	80	0,8	1,01	1	CLP1T-080-080	CLP1T-080-080-M-HDZ
Разветвитель Т-образный 80x100	230	100	80	0,8	1,13	1	CLP1T-080-100	CLP1T-080-100-M-HDZ
Разветвитель Т-образный 80x150	280	150	80	0,8	1,54	1	CLP1T-080-150	CLP1T-080-150-M-HDZ
Разветвитель Т-образный 80x200	330	200	80	0,8	2,03	1	CLP1T-080-200	CLP1T-080-200-M-HDZ
Разветвитель Т-образный 80x300	430	300	80	0,8	3,16	1	CLP1T-080-300	CLP1T-080-300-M-HDZ
Разветвитель Т-образный 80x400	530	400	80	0,8	4,56	1	CLP1T-080-400	CLP1T-080-400-M-HDZ
Разветвитель Т-образный 80x500	630	500	80	0,8	6,20	1	CLP1T-080-500	CLP1T-080-500-M-HDZ
Разветвитель Т-образный 100x100	230	100	100	0,8	1,24	1	CLP1T-100-100	CLP1T-100-100-M-HDZ
Разветвитель Т-образный 100x150	280	150	100	0,8	1,66	1	CLP1T-100-150	CLP1T-100-150-M-HDZ
Разветвитель Т-образный 100x200	330	200	100	0,8	2,15	1	CLP1T-100-200	CLP1T-100-200-M-HDZ
Разветвитель Т-образный 100x300	430	300	100	0,8	3,30	1	CLP1T-100-300	CLP1T-100-300-M-HDZ
Разветвитель Т-образный 100x400	530	400	100	0,8	4,71	1	CLP1T-100-400	CLP1T-100-400-M-HDZ
Разветвитель Т-образный 100x500	630	500	100	0,8	6,36	1	CLP1T-100-500	CLP1T-100-500-M-HDZ

* Указаны параметры для исполнения 1.

Пластина соединительная



Для соединения лотков и аксессуаров между собой.

Наименование	Размеры, мм			Толщина металла*, мм	Вес*, кг	Кол-во в упак., шт.	Артикул, исполнение 1	Артикул, исполнение 2
	длина	ширина	высота					
Пластина соединительная h35	190	18		1,5	0,03	2	CLP1S-035-1	
Пластина соединительная h50	190	33		1,5	0,05	2	CLP1S-050	CLP1S-050-M-HDZ
Пластина соединительная h80	190	52		1,5	0,09	2	CLP1S-080	CLP1S-080-M-HDZ
Пластина соединительная h100	190	62		1,5	0,11	2	CLP1S-100	CLP1S-100-M-HDZ

Пластина шарнирного соединения



Для соединения лотков под произвольным углом.

Наименование	Размеры, мм			Толщина металла*, мм	Вес*, кг	Кол-во в упак., шт.	Артикул, исполнение 1	Артикул, исполнение 2
	длина	ширина	высота					
Пластина шарнирного соединения h35	138	18		2,0	0,03	2	CLP1SH-035-1	
Пластина шарнирного соединения h50	163	33		2,0	0,07	2	CLP1SH-050	CLP1SH-050-M-HDZ
Пластина шарнирного соединения h80	188	52		2,0	0,14	2	CLP1SH-080	CLP1SH-080-M-HDZ
Пластина шарнирного соединения h100	203	62		2,0	0,18	2	CLP1SH-100	CLP1SH-100-M-HDZ

Разделительная перегородка



Для разделения лотка на две и более части в случае монтажа в одном лотке проводки разного типа (информационной и силовой) для исключения наводок.

Наименование	Размеры, мм			Толщина металла*, мм	Вес*, кг	Кол-во в упак., шт.	Артикул, исполнение 1	Артикул, исполнение 2
	длина	ширина	высота					
Разделительная перегородка h35	2000	25	20	0,8	0,664	2	CLP1F-035-1	
Разделительная перегородка h50	2000	25	35	0,8	0,83	2	CLP1F-050-2	CLP1F-050-2-M-HDZ
Разделительная перегородка h80	2000	25	65	0,8	1,21	2	CLP1F-080-2	CLP1F-080-2-M-HDZ
Разделительная перегородка h100	2000	25	85	0,8	1,46	2	CLP1F-100-2	CLP1F-100-2-M-HDZ

* Указаны параметры для исполнения 1.

Переходник



Для осуществления простого перехода по ширине трассы кабельных лотков.

Наименование	Изменение ширины трассы, мм	Высота, мм	Толщина металла*, мм	Вес*, кг	Кол-во в упак., шт.	Артикул, исполнение 1	Артикул, исполнение 2
Переходник Н35×50	50	35	1,5	0,05	20	CLP1H-035-050	
Переходник Н35×100	100	35	1,5	0,06	20	CLP1H-035-100	
Переходник Н35×150	150	35	1,5	0,07	20	CLP1H-035-150	
Переходник Н35×200	200	35	1,5	0,08	20	CLP1H-035-200	
Переходник Н35×300	300	35	1,5	0,10	20	CLP1H-035-300	
Переходник Н35×400	400	35	1,5	0,13	20	CLP1H-035-400	
Переходник Н50×50	50	50	1,5	0,09	2	CLP1H-050-050	CLP1H-050-050-M-HDZ
Переходник Н50×100	100	50	1,5	0,11	2	CLP1H-050-100	CLP1H-050-100-M-HDZ
Переходник Н50×150	150	50	1,5	0,13	2	CLP1H-050-150	CLP1H-050-150-M-HDZ
Переходник Н50×200	200	50	1,5	0,17	2	CLP1H-050-200	CLP1H-050-200-M-HDZ
Переходник Н50×300	300	50	1,5	0,21	2	CLP1H-050-300	CLP1H-050-300-M-HDZ
Переходник Н50×400	400	50	1,5	0,07	2	CLP1H-050-400	CLP1H-050-400-M-HDZ
Переходник Н80×50	50	80	1,5	0,15	2	CLP1H-080-050	CLP1H-080-050-M-HDZ
Переходник Н80×100	100	80	1,5	0,18	2	CLP1H-080-100	CLP1H-080-100-M-HDZ
Переходник Н80×150	150	80	1,5	0,21	2	CLP1H-080-150	CLP1H-080-150-M-HDZ
Переходник Н80×200	200	80	1,5	0,28	2	CLP1H-080-200	CLP1H-080-200-M-HDZ
Переходник Н80×300	300	80	1,5	0,34	2	CLP1H-080-300	CLP1H-080-300-M-HDZ
Переходник Н80×400	400	80	1,5	0,12	2	CLP1H-080-400	CLP1H-080-400-M-HDZ
Переходник Н100×50	50	100	1,5	0,19	2	CLP1H-100-050	CLP1H-100-050-M-HDZ
Переходник Н100×100	100	100	1,5	0,22	2	CLP1H-100-100	CLP1H-100-100-M-HDZ
Переходник Н100×150	150	100	1,5	0,26	2	CLP1H-100-150	CLP1H-100-150-M-HDZ
Переходник Н100×200	200	100	1,5	0,33	2	CLP1H-100-200	CLP1H-100-200-M-HDZ
Переходник Н100×300	300	100	1,5	0,41	2	CLP1H-100-300	CLP1H-100-300-M-HDZ
Переходник Н100×400	400	100	1,5	0,51	2	CLP1H-100-400	CLP1H-100-400-M-HDZ

Переходник по высоте



Для осуществления простого перехода по высоте трассы кабельных лотков.

Наименование	Изменение высоты борта Н, мм	Ширина лотка В, мм	Толщина металла*, мм	Вес*, кг	Кол-во в упак., шт.	Артикул, исполнение 1
Переходник по высоте 35×100В100	Н 35 ↔ Н 100	100	0,8	0,10	2	CLP1H-035-100-100
Переходник по высоте 35×100В150	Н 35 ↔ Н 100	150	0,8	0,14	2	CLP1H-035-100-150
Переходник по высоте 35×100В200	Н 35 ↔ Н 100	200	0,8	0,18	2	CLP1H-035-100-200
Переходник по высоте 35×100В300	Н 35 ↔ Н 100	300	0,8	0,25	2	CLP1H-035-100-300
Переходник по высоте 35×50В100	Н 35 ↔ Н 50	100	0,8	0,05	2	CLP1H-035-050-100
Переходник по высоте 35×50В150	Н 35 ↔ Н 50	150	0,8	0,06	2	CLP1H-035-050-150
Переходник по высоте 35×50В200	Н 35 ↔ Н 50	200	0,8	0,07	2	CLP1H-035-050-200
Переходник по высоте 35×50В300	Н 35 ↔ Н 50	300	0,8	0,10	2	CLP1H-035-050-300
Переходник по высоте 35×50В50	Н 35 ↔ Н 50	50	0,8	0,03	2	CLP1H-035-050-050
Переходник по высоте 35×80В100	Н 35 ↔ Н 80	100	0,8	0,08	2	CLP1H-035-080-100
Переходник по высоте 35×80В150	Н 35 ↔ Н 80	150	0,8	0,11	2	CLP1H-035-080-150
Переходник по высоте 35×80В200	Н 35 ↔ Н 80	200	0,8	0,15	2	CLP1H-035-080-200
Переходник по высоте 35×80В300	Н 35 ↔ Н 80	300	0,8	0,21	2	CLP1H-035-080-300

* Указаны параметры для исполнения 1.

Наименование	Изменение высоты борта Н, мм	Ширина лотка В, мм	Толщина металла*, мм	Вес*, кг	Кол-во в упак., шт.	Артикул, исполнение 1
Переходник по высоте 50×100В100	Н 50 ↔ Н 100	100	0,8	0,05	2	CLP1H-050-100-100
Переходник по высоте 50×100В150	Н 50 ↔ Н 100	150	0,8	0,06	2	CLP1H-050-100-150
Переходник по высоте 50×100В200	Н 50 ↔ Н 100	200	0,8	0,12	2	CLP1H-050-100-200
Переходник по высоте 50×100В300	Н 50 ↔ Н 100	300	0,8	0,16	2	CLP1H-050-100-300
Переходник по высоте 50×100В400	Н 50 ↔ Н 100	400	0,8	0,22	2	CLP1H-050-100-400
Переходник по высоте 50×100В500	Н 50 ↔ Н 100	500	0,8	0,29	2	CLP1H-050-100-500
Переходник по высоте 50×80В100	Н 50 ↔ Н 80	100	0,8	0,06	2	CLP1H-050-080-100
Переходник по высоте 50×80В150	Н 50 ↔ Н 80	150	0,8	0,07	2	CLP1H-050-080-150
Переходник по высоте 50×80В200	Н 50 ↔ Н 80	200	0,8	0,09	2	CLP1H-050-080-200
Переходник по высоте 50×80В300	Н 50 ↔ Н 80	300	0,8	0,13	2	CLP1H-050-080-300
Переходник по высоте 50×80В400	Н 50 ↔ Н 80	400	0,8	0,17	2	CLP1H-050-080-400
Переходник по высоте 50×80В500	Н 50 ↔ Н 80	500	0,8	0,21	2	CLP1H-050-080-500
Переходник по высоте 80×100В100	Н 80 ↔ Н 100	100	0,8	0,05	2	CLP1H-080-100-100
Переходник по высоте 80×100В150	Н 80 ↔ Н 100	150	0,8	0,07	2	CLP1H-080-100-150
Переходник по высоте 80×100В200	Н 80 ↔ Н 100	200	0,8	0,08	2	CLP1H-080-100-200
Переходник по высоте 80×100В300	Н 80 ↔ Н 100	300	0,8	0,12	2	CLP1H-080-100-300
Переходник по высоте 80×100В400	Н 80 ↔ Н 100	400	0,8	0,15	2	CLP1H-080-100-400
Переходник по высоте 80×100В500	Н 80 ↔ Н 100	500	0,8	0,18	2	CLP1H-080-100-500

5

Заглушка



Для торцевой заглушки трассы кабельных лотков.

Наименование	Высота борта, мм	Ширина лотка, мм	Толщина металла*, мм	Вес*, кг	Кол-во в упак., шт.	Артикул, исполнение 1	Артикул, исполнение 2
Заглушка Н35×50	35	50	0,8	0,025	2	CLP1Z-035-050	
Заглушка Н35×100	35	100	0,8	0,031	2	CLP1Z-035-100	
Заглушка Н35×150	35	150	0,8	0,044	2	CLP1Z-035-150	
Заглушка Н35×200	35	200	0,8	0,057	2	CLP1Z-035-200	
Заглушка Н35×300	35	300	0,8	0,083	2	CLP1Z-035-300	
Заглушка Н50×50	50	50	0,8	0,023	2	CLP1Z-050-050	CLP1Z-050-100-M-HDZ
Заглушка Н50×100	50	100	0,8	0,041	2	CLP1Z-50-100	CLP1Z-050-050-M-HDZ
Заглушка Н50×150	50	150	0,8	0,058	2	CLP1Z-50-150	CLP1Z-050-150-M-HDZ
Заглушка Н50×200	50	200	0,8	0,076	2	CLP1Z-050-200	CLP1Z-050-200-M-HDZ
Заглушка Н50×300	50	300	0,8	0,111	2	CLP1Z-050-300	CLP1Z-050-300-M-HDZ
Заглушка Н50×400	50	400	0,8	0,146	2	CLP1Z-050-400	CLP1Z-050-400-M-HDZ
Заглушка Н50×500	50	500	0,8	0,182	2	CLP1Z-050-500	CLP1Z-050-500-M-HDZ
Заглушка Н80×100	80	100	0,8	0,075	2	CLP1Z-080-100	CLP1Z-080-100-M-HDZ
Заглушка Н80×150	80	150	0,8	0,102	2	CLP1Z-080-150	CLP1Z-080-150-M-HDZ
Заглушка Н80×200	80	200	0,8	0,129	2	CLP1Z-080-200	CLP1Z-080-200-M-HDZ
Заглушка Н80×300	80	300	0,8	0,183	2	CLP1Z-080-300	CLP1Z-080-300-M-HDZ
Заглушка Н80×400	80	400	0,8	0,237	2	CLP1Z-080-400	CLP1Z-080-400-M-HDZ
Заглушка Н80×500	80	500	0,8	0,291	2	CLP1Z-080-500	CLP1Z-080-500-M-HDZ

* Указаны параметры для исполнения 1.

Соединительный фланец



Предназначен для ввода кабельной трассы в стену, потолок или оборудование.

Наименование	Высота борта, мм	Ширина лотка, мм	Толщина металла*, мм	Вес*, кг	Кол-во в упак., шт.	Артикул, исполнение 1	Артикул, исполнение 2
Соединительный фланец 50×50	50	50	1,0	0,11	40	CLP1CF-050-050	CLP1CF-050-050-M-HDZ
Соединительный фланец 50×100	50	100	1,0	0,16	24	CLP1CF-050-100	CLP1CF-050-100-M-HDZ
Соединительный фланец 50×150	50	150	1,0	0,21	16	CLP1CF-050-150	CLP1CF-050-150-M-HDZ
Соединительный фланец 50×200	50	200	1,0	0,26	12	CLP1CF-050-200	CLP1CF-050-200-M-HDZ
Соединительный фланец 50×300	50	300	1,0	0,36	8	CLP1CF-050-300	CLP1CF-050-300-M-HDZ
Соединительный фланец 50×400	50	400	1,0	0,46	6	CLP1CF-050-400	CLP1CF-050-400-M-HDZ
Соединительный фланец 50×500	50	500	1,0	0,56	4	CLP1CF-050-500	CLP1CF-050-500-M-HDZ
Соединительный фланец 80×80	80	80	1,0	0,19	18	CLP1CF-080-080	CLP1CF-080-080-M-HDZ
Соединительный фланец 80×100	80	100	1,0	0,21	16	CLP1CF-080-100	CLP1CF-080-100-M-HDZ
Соединительный фланец 80×150	80	150	1,0	0,25	12	CLP1CF-080-150	CLP1CF-080-150-M-HDZ
Соединительный фланец 80×200	80	200	1,0	0,31	8	CLP1CF-080-200	CLP1CF-080-200-M-HDZ
Соединительный фланец 80×300	80	300	1,0	0,4	6	CLP1CF-080-300	CLP1CF-080-300-M-HDZ
Соединительный фланец 80×400	80	400	1,0	0,5	4	CLP1CF-080-400	CLP1CF-080-400-M-HDZ
Соединительный фланец 80×500	80	500	1,0	0,6	2	CLP1CF-080-500	CLP1CF-080-500-M-HDZ
Соединительный фланец 100×100	100	100	1,0	0,24	12	CLP1CF-100-100	CLP1CF-100-100-M-HDZ
Соединительный фланец 100×150	100	150	1,0	0,29	8	CLP1CF-100-150	CLP1CF-100-150-M-HDZ
Соединительный фланец 100×200	100	200	1,0	0,34	6	CLP1CF-100-200	CLP1CF-100-200-M-HDZ
Соединительный фланец 100×300	100	300	1,0	0,43	4	CLP1CF-100-300	CLP1CF-100-300-M-HDZ
Соединительный фланец 100×400	100	400	1,0	0,53	2	CLP1CF-100-400	CLP1CF-100-400-M-HDZ
Соединительный фланец 100×500	100	500	1,0	0,63	2	CLP1CF-100-500	CLP1CF-100-500-M-HDZ

* Указаны параметры для исполнения 1.

Проволочные лотки и аксессуары оцинкованные

Проволочные лотки предназначены для прокладки силовых и информационных кабелей внутри зданий и сооружений. Чаще всего используются под фальш-потолками.

Отличительной особенностью прокладки кабеля при помощи проволочных лотков является удобство монтажа с использованием минимального количества аксессуаров, а также отличная вентиляция проложенной кабельной трассы, что уменьшает вероятность ее перегрева.



5

Преимущества

- Максимальная вентиляция проложенной кабельной трассы.
- При монтаже системы проволочных лотков используется минимальное количество аксессуаров.
- Возможно быстрое безвинтовое соединение лотков между собой.
- Легкий доступ к проводке в процессе эксплуатации.
- Ассортимент типоразмеров лотков и аксессуаров позволяет решить самые сложные монтажные задачи.

Технические характеристики

Материал и тип исполнения:
исполнение 1 – оцинкованная сталь

Цвет
белый

Гарантия на покрытие
10 лет при соблюдении условий эксплуатации

Область применения
для прокладки кабеля внутри помещений

ТУ
ИМ 707.00.00.000-2005

Проволочные лотки из нержавеющей стали

Проволочные системы из нержавеющей стали IEK® широко применяются на энергетических, пищевых и химических производствах, при строительстве зданий, а также в санитарно-гигиенических помещениях. Нержавеющая сталь – это самая гигиеничная поверхность, которая не имеет пор и трещин и легко очищается от любых загрязнений.

Проволочные кабельные системы и аксессуары IEK® изготавливаются из стали сорта AISI 304 сварным способом.



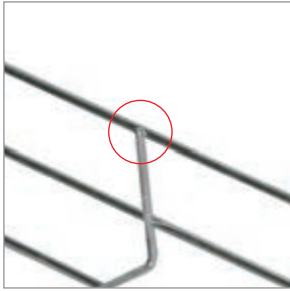
Преимущества

- Высокая устойчивость к образованию коррозии.
- Максимальная вентиляция проложенной кабельной трассы.
- При монтаже системы проволочных лотков используется минимальное количество аксессуаров из нержавеющей стали.
- Возможно быстрое безвинтовое соединение лотков между собой.
- Все срезы имеют округленные края.
- Легкий доступ к проводке в процессе эксплуатации.
- Ассортимент типоразмеров лотков и аксессуаров позволяет решить самые сложные монтажные задачи.
- Привлекательный внешний вид.

Технические характеристики

Материал и тип исполнения:
исполнение 3 – нержавеющая сталь (INOX)
Марка стали
AISI 304
Цвет
белый
Область применения
в санитарно-гигиенических помещениях, пищевых, химических и др.

Особенности конструкции



Края всех срезов округленные, что обеспечивает максимальную травмобезопасность для монтажника и исключает повреждение кабеля об острые края проволоки.



Возможно формирование многоуровневых систем при сохранении легкой доступности к кабельным трассам.



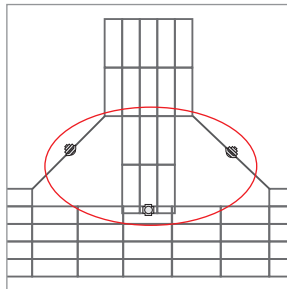
Верхняя продольная проволока немного выступает за габариты лотка, что позволяет использовать совместно с лотком замковую крышку. Замок на крышке позволяет ей надежно держаться при вертикальном монтаже кабельной трассы.



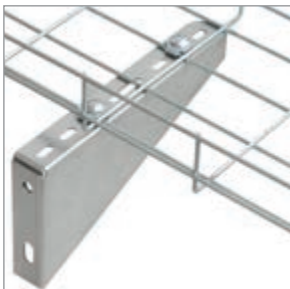
Инсталляция системы может быть выполнена одним монтажником. Основным инструментом, необходимым для монтажа трассы, являются кусачки.



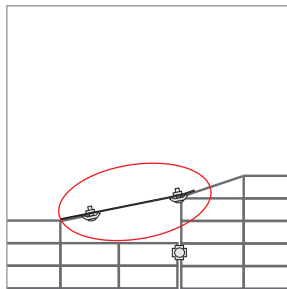
Совместно с лотком может использоваться перегородка, которая в случае монтажа в одном лотке проводки разного типа (информационной и силовой) служит для разделения лотка на два и более отдела для исключения наводок.



В системе представлено небольшое число универсальных соединительных компонентов, из которых можно составить много вариантов решения для одной задачи. Можно монтировать новые стойки, соединять старые лотки с новыми, делать ответвления от имеющейся трассы.



Для крепления лотка к стенам и потолку предлагается широкий ассортимент универсальных крепежей, позволяющих организовать кабельную систему любой сложности.



Проволочный лоток может являться шиной заземления. Соответственно, нет необходимости закупать и прокладывать медный кабель в качестве шины заземления. Снижаются затраты на материалы и работы, экономится время.

Ассортимент



Проволочные лотки предназначены для монтажа и защиты силовой и слаботочной проводки.

Наименование	Высота, мм	Ширина, мм	Длина, мм	Толщина проволоки	Вес*, кг/м	Кол-во в упак.*, шт.	Артикул, исполнение 1	Артикул, исполнение 3
Лоток проволочный 35×100	35	100	3000	4	0,49	30	CLWG10-035-100-3	CLWG10-035-100-3-INOX
Лоток проволочный 35×200	35	200	3000	4	0,78	6	CLWG10-035-200-3	CLWG10-035-200-3-INOX
Лоток проволочный 35×300	35	300	3000	4	1,04	6	CLWG10-035-300-3	CLWG10-035-300-3-INOX
Лоток проволочный 35×400	35	400	3000	4	1,3	6	CLWG10-035-400-3	CLWG10-035-400-3-INOX
Лоток проволочный 35×500	35	500	3000	4	1,59	6	CLWG10-035-500-3	CLWG10-035-500-3-INOX
Лоток проволочный 60×60	60	60	3000	4	0,49	6	CLWG10-060-060-3	CLWG10-060-060-3-INOX
Лоток проволочный 60×100	60	100	3000	4	0,7	18	CLWG10-060-100-3	CLWG10-060-100-3-INOX
Лоток проволочный 60×150	60	150	3000	4	0,76	18	CLWG10-060-150-3	CLWG10-060-150-3-INOX
Лоток проволочный 60×200	60	200	3000	4	0,9	6	CLWG10-060-200-3	CLWG10-060-200-3-INOX
Лоток проволочный 60×300	60	300	3000	4	1,18	6	CLWG10-060-300-3	CLWG10-060-300-3-INOX
Лоток проволочный 60×400	60	400	3000	4	1,43	6	CLWG10-060-400-3	CLWG10-060-400-3-INOX
Лоток проволочный 60×500	60	500	3000	4	1,73	6	CLWG10-060-500-3	CLWG10-060-500-3-INOX
Лоток проволочный 85×100	85	100	3000	4	0,78	6	CLWG10-085-100-3	CLWG10-085-100-3-INOX
Лоток проволочный 85×150	85	150	3000	4	0,9	6	CLWG10-085-150-3	CLWG10-085-150-3-INOX
Лоток проволочный 85×200	85	200	3000	4	1,03	6	CLWG10-085-200-3	CLWG10-085-200-3-INOX
Лоток проволочный 85×300	85	300	3000	4	1,29	6	CLWG10-085-300-3	CLWG10-085-300-3-INOX
Лоток проволочный 85×400	85	400	3000	4	1,59	6	CLWG10-085-400-3	CLWG10-085-400-3-INOX
Лоток проволочный 85×500	85	500	3000	4	1,83	6	CLWG10-085-500-3	CLWG10-085-500-3-INOX
Лоток проволочный 100×150	100	150	3000	4	1,03	6	CLWG10-100-150-3	CLWG10-100-150-3-INOX
Лоток проволочный 100×200	100	200	3000	4	1,18	6	CLWG10-100-200-3	CLWG10-100-200-3-INOX
Лоток проволочный 100×300	100	300	3000	4	1,42	6	CLWG10-100-300-3	CLWG10-100-300-3-INOX
Лоток проволочный 100×400	100	400	3000	4	1,7	6	CLWG10-100-400-3	CLWG10-100-400-3-INOX
Лоток проволочный 100×500	100	500	3000	4	1,98	6	CLWG10-100-500-3	CLWG10-100-500-3-INOX
Лоток проволочный усиленный 60×400	60	400	3000	5	2,22	6	CLWU10-060-400-3	
Лоток проволочный усиленный 85×300	85	300	3000	5	2,01	6	CLWU10-085-300-3	
Лоток проволочный усиленный 85×400	85	400	3000	5	2,42	6	CLWU10-085-400-3	
Лоток проволочный усиленный 100×300	100	300	3000	5	2,2	6	CLWU10-100-300-3	
Лоток проволочный усиленный 100×400	100	400	3000	5	2,63	6	CLWU10-100-400-3	

Аксессуары к проволочным лоткам

Разделительная перегородка



Для разделения лотка на две и более части в случае монтажа в одном лотке проводки разного типа (информационной и силовой) для исключения наводок.

Наименование	Длина, мм	Ширина, мм	Высота, мм	Вес*, кг/м	Кол-во в упак., шт.	Артикул, исполнение 1	Артикул, исполнение 2
Разделительная перегородка h 35 мм	2000	25	20	0,664	2	CLP1F-035-1	
Разделительная перегородка h 50	2000	25	35	0,979	2	CLP1F-050-2	CLP1F-050-2-M-HDZ
Разделительная перегородка h 80	2000	25	65	1,294	2	CLP1F-080-2	CLP1F-080-2-M-HDZ
Разделительная перегородка h 100	2000	25	85	1,609	2	CLP1F-100-2	CLP1F-100-2-M-HDZ

* Указаны параметры для исполнения 1.

Крышка на лоток



Для защиты проложенного в лотке кабеля от внешних воздействий.

Наименование	Длина, мм	Ширина, мм	Высота, мм	Вес*, кг/м	Кол-во в упак., шт.	Артикул, исполнение 1	Артикул, исполнение 2
Крышка на лоток осн. 50 мм	3000	15	50	0,58	6	CLP1K-050-1	CLP1K-050-3-M-HDZ
Крышка на лоток осн. 60 мм (длина 2 метра)	2000	15	60	0,62	6	CLP1K-060-1	
Крышка на лоток осн. 100 мм	3000	15	100	0,76	6	CLP1K-100-1	CLP1K-100-3-M-HDZ
Крышка на лоток осн. 150 мм	3000	15	150	1,03	6	CLP1K-150-1	CLP1K-150-3-M-HDZ
Крышка на лоток осн. 200 мм	3000	15	200	1,5	6	CLP1K-200-1	CLP1K-200-3-M-HDZ
Крышка на лоток осн. 300 мм	3000	15	300	2,12	6	CLP1K-300-1	CLP1K-300-3-M-HDZ
Крышка на лоток осн. 400	3000	15	400	3,44	6	CLP1K-400-3	CLP1K-400-3-M-HDZ
Крышка на лоток осн. 500	3000	15	500	4,22	6	CLP1K-500-3	CLP1K-500-3-M-HDZ

Соединитель безвинтовой CF



Для соединения проволочных лотков между собой при помощи отвертки без использования дополнительных метизов

Наименование	Длина, мм	Ширина, мм	Вес*, кг	Кол-во в упак., шт.	Артикул, исполнение 1	Артикул, исполнение 3
Соединитель безвинтовой CF	220	31	0,12	50	CLW10-CF	CLW10-CF-INOX

Соединитель перфорированный CP



Для максимально жесткого закрепления лотков, имеющих большую нагрузочную способность. Способ монтажа: для использования необходимы 4 крепежных комплекта MS20. В зависимости от необходимой нагрузочной способности применяются от двух до четырех таких соединителей.

Наименование	Длина, мм	Ширина, мм	Вес*, кг	Кол-во в упак., шт.	Артикул, исполнение 1	Артикул, исполнение 3
Соединитель перфорированный CP	231	28	0,10	20	CLW10-CP	CLW10-CP-INOX

Кусачки арматурные



Применяются при монтаже проволочных лотков (см. стр. 721).

Наименование	Артикул
Кусачки арматурные (болторез) КПЛ 14	ТКК10-D14

* Указаны параметры для исполнения 1.

Системы подвесов для металлических лотков

Предназначены для монтажа металлических лотков (прокатных или проволочных) по элементам здания (потолок, стены, пол).



Преимущества

- Конструкция элементов системы подвесов ориентирована в первую очередь на удобство и скорость монтажа.

Технические характеристики:

Материал и тип исполнения:

исполнение 1 – оцинкованная сталь (под заказ изделия могут быть окрашены в любой цвет из палитры RAL)

исполнение 2 – горячеоцинкованная сталь (HDZ)

исполнение 3 – нержавеющая сталь (INOX)

Цвет

белый

Гарантия на покрытие

защита от сквозной коррозии до 10 лет при соблюдении условий эксплуатации

Область применения:

для изделий из оцинкованной стали на улице и внутри производственных, торговых, офисных и жилых помещений

для изделий из нержавеющей стали в санитарно-гигиенических помещениях, пищевых, химических и др.

Кронштейн настенный



Для крепления лотка к стене.

Наименование	Длина, мм	Ширина, мм	Высота, мм	Рабочая нагрузка*, Н	Вес*, кг	Кол-во в упак., шт.	Артикул, исполнение 1	Артикул, исполнение 2	Артикул, исполнение 3
Кронштейн настенный осн. 100	120	30	71,5	1230	0,201	4	CLP1CW-100-1	CLP1CW-100-M-HDZ	CLP1CW-100-1-INOX
Кронштейн настенный осн. 150	170	30	71,5	1330	0,357	4	CLP1CW-150-1	CLP1CW-150-M-HDZ	CLP1CW-150-1-INOX
Кронштейн настенный осн. 200	220	30	112	1430	0,619	4	CLP1CW-200-1	CLP1CW-200-M-HDZ	CLP1CW-200-1-INOX
Кронштейн настенный осн.300	320	30	112	1940	0,854	4	CLP1CW-300-1	CLP1CW-300-M-HDZ	CLP1CW-300-1-INOX
Кронштейн настенный осн. 400	420	30	112	1840	1,209	4	CLP1CW-400-1	CLP1CW-400-M-HDZ	CLP1CW-400-1-INOX
Кронштейн настенный осн. 500	520	30	112	1640	1,567	4	CLP1CW-500-1	CLP1CW-500-M-HDZ	
Кронштейн настенный осн. 600	620	30	112	1400	1,14	4	CLP1CW-600-1	CLP1CW-600-M-HDZ	

Кронштейн замковый



Для крепления лотка к профилю перфорированному.

Наименование	Длина, мм	Ширина, мм	Высота, мм	Рабочая нагрузка*, Н	Вес*, кг	Кол-во в упак., шт.	Артикул, исполнение 1	Артикул, исполнение 2
Кронштейн замковый осн. 100	120	27	60	1330	0,232	4	CLP1CL-100-1	CLP1CL-100-M-HDZ
Кронштейн замковый осн. 150	170	27	60	1230	0,321	4	CLP1CL-150-1	CLP1CL-150-M-HDZ
Кронштейн замковый осн. 200	220	27	60	1020	0,412	4	CLP1CL-200-1	CLP1CL-200-M-HDZ
Кронштейн замковый осн. 300	320	27	85	870	0,672	4	CLP1CL-300-1	CLP1CL-300-M-HDZ
Кронштейн замковый осн. 400	420	27	85	820	0,879	4	CLP1CL-400-1	CLP1CL-400-M-HDZ
Кронштейн замковый осн. 500	520	27	85	770	1,086	4	CLP1CL-500-1	CLP1CL-500-M-HDZ
Кронштейн замковый осн. 600	620	27	85	630	1,16	4	CLP1CL-600-1	CLP1CL-600-M-HDZ

Кронштейн



Для крепления лотка к профилю перфорированному

Наименование	Длина, мм	Ширина, мм	Высота, мм	Рабочая нагрузка*, Н	Вес*, кг	Кол-во в упак., шт.	Артикул, исполнение 1	Артикул, исполнение 2
Кронштейн 100	120	27	60	1330	0,232	4	CLP1CZ-100-1	CLP1CZ-100-M-HDZ
Кронштейн 150	170	27	60	1230	0,321	4	CLP1CZ-150-1	CLP1CZ-150-M-HDZ
Кронштейн 200	220	27	60	1020	0,412	4	CLP1CZ-200-1	CLP1CZ-200-M-HDZ
Кронштейн 300	320	27	85	870	0,672	4	CLP1CZ-300-1	CLP1CZ-300-M-HDZ
Кронштейн 400	420	27	85	820	0,879	4	CLP1CZ-400-1	CLP1CZ-400-M-HDZ
Кронштейн 500	520	27	85	770	1,086	4	CLP1CZ-500-1	CLP1CZ-500-M-HDZ
Кронштейн 600	620	27	85	630	1,16	4	CLP1CZ-600-1	CLP1CZ-600-M-HDZ

* Указаны параметры для исполнения 1.

Держатель горизонтальный VV



Для крепления лотка к потолку при помощи шпилек.

Наименование	Длина, мм	Ширина, мм	Высота, мм	Рабочая нагрузка*, кг	Вес*, кг	Кол-во в упак., шт.	Артикул, исполнение 1	Артикул, исполнение 3
Держатель горизонтальный VV100	95	55	18	145	0,10	50	CLW10-VV-100	CLW10-VV-100-INOX
Держатель горизонтальный VV150	230	55	18	127	0,19	20	CLW10-VV-150	CLW10-VV-150-INOX
Держатель горизонтальный VV200	280	55	18	115	0,24	20	CLW10-VV-200	CLW10-VV-200-INOX
Держатель горизонтальный VV300	380	55	18	92	0,32	20	CLW10-VV-300	CLW10-VV-300-INOX
Держатель горизонтальный VV400	480	55	18	78	0,41	20	CLW10-VV-400	CLW10-VV-400-INOX
Держатель горизонтальный VV500	580	55	18	45	0,51	20	CLW10-VV-500	CLW10-VV-500-INOX

Держатель горизонтальный VH



Для крепления лотка к потолку при помощи шпилек.

Наименование	Длина, мм	Ширина, мм	Высота, мм	Рабочая нагрузка*, кг	Вес*, кг	Кол-во в упак., шт.	Артикул, исполнение 1	Артикул, исполнение 3
Держатель горизонтальный VH 200	250	55	18	185	0,29	20	CLW10-VH-200	CLW10-VH-200-INOX
Держатель горизонтальный VH 300	350	55	18	155	0,41	20	CLW10-VH-300	CLW10-VH-300-INOX
Держатель горизонтальный VH 400	450	55	18	130	0,53	20	CLW10-VH-400	CLW10-VH-400-INOX
Держатель горизонтальный VH 500	550	55	18	90	0,65	20	CLW10-VH-500	CLW10-VH-500-INOX
Держатель горизонтальный VH 600	650	55	18	55	0,57	20	CLW10-VH-600	CLW10-VH-600-INOX

Консоль потолочная VR



Для крепления лотка к потолку или стене.

Наименование	Длина большей полки, мм	Длина меньшей полки, мм	Ширина, мм	Высота, мм	Рабочая нагрузка*, кг	Вес*, кг	Кол-во в упак., шт.	Артикул, исполнение 1	Артикул, исполнение 3
Консоль потолочная VR100	145	84	55	165	55	0,3	4	CLW10-VR-100	CLW10-VR-100-INOX
Консоль потолочная VR150	195	105	55	165	44	0,55	4	CLW10-VR-150-1	CLW10-VR-150-INOX
Консоль потолочная VR200	245	109	55	170	36	0,41	4	CLW10-VR-200	CLW10-VR-200-INOX
Консоль потолочная VR300	345	119	55	170	27	0,52	4	CLW10-VR-300	CLW10-VR-300-INOX

Консоль VC



Для крепления лотка к стене.

Наименование	Длина большей полки, мм	Ширина, мм	Высота, мм	Рабочая нагрузка*, кг	Вес*, кг	Кол-во в упак., шт.	Артикул, исполнение 1	Артикул, исполнение 3
Консоль VC100	145	55	92	75	0,18	10	CLW10-VC-100	CLW10-VC-100-INOX
Консоль VC150	195	55	112	60	0,23	10	CLW10-VC-150	CLW10-VC-150-INOX
Консоль VC200	245	55	110	47	0,28	10	CLW10-VC-200	CLW10-VC-200-INOX
Консоль VC300	345	55	115	30	0,38	10	CLW10-VC-300	CLW10-VC-300-INOX
Консоль VC400	445	55	121	24	0,49	10	CLW10-VC-400	CLW10-VC-400-INOX

* Указаны параметры для исполнения 1.

Консоль VCEF



Для безвинтового крепления проволочного лотка к стене.

Наименование	Длина большей полки, мм	Ширина, мм	Высота, мм	Рабочая нагрузка*, кг	Вес*, кг	Кол-во в упак., шт.	Артикул, исполнение 1	Артикул, исполнение 3
Консоль VCEF 100	158	55	95	48	0,2	10	CLW10-VCEF-100	CLW10-VCEF-100-INOX
Консоль VCEF 150	210	55	111	40	0,25	10	CLW10-VCEF-150	CLW10-VCEF-150-INOX
Консоль VCEF 200	260	55	111	35	0,29	10	CLW10-VCEF-200	CLW10-VCEF-200-INOX
Консоль VCEF 300	360	55	116	24	0,38	10	CLW10-VCEF-300	CLW10-VCEF-300-INOX
Консоль VCEF 400	460	55	122	17	0,48	10	CLW10-VCEF-400	CLW10-VCEF-400-INOX

Консоль потолочная VREF



Для безвинтового крепления проволочного лотка к потолку.

Наименование	Длина меньшей полки, мм	Длина большей полки, мм	Ширина, мм	Высота, мм	Рабочая нагрузка*, кг	Вес*, кг	Кол-во в упак., шт.	Артикул, исполнение 1	Артикул, исполнение 3
Консоль VREF 100	84	158	55	163	39	0,325	4	CLW10-VREF-100	CLW10-VREF-100-INOX
Консоль VREF 150	105	208	55	170	30	0,4	4	CLW10-VREF-150	CLW10-VREF-150-INOX
Консоль VREF200	109	259	55	172	25	0,455	4	CLW10-VREF-200	CLW10-VREF-200-INOX
Консоль VREF300	119	359	55	172	18	0,585	4	CLW10-VREF-300	CLW10-VREF-300-INOX

Консоль усиленная NKU



Для крепления лотка к профилю или несущей поверхности.

	Толщина профиля, мм	Толщина основания, мм	Длина, мм	Ширина, мм	Высота основания, мм	Рабочая нагрузка*, кг	Вес*, кг	Артикул, исполнение 2
Консоль усиленная NKU200	2	4	234	38	130	185	0,62	CLW10-NKU-200-020-4-HDZ
Консоль усиленная NKU300	2	4	334	38	150	155	0,8	CLW10-NKU-300-020-4-HDZ
Консоль усиленная NKU400	2,5	4	434	38	150	155	1,12	CLW10-NKU-400-025-4-HDZ
Консоль усиленная NKU500	2,5	4	544	38	170	130	1,46	CLW10-NKU-500-025-4-HDZ
Консоль усиленная NKU600	2,5	4	644	38	170	90	1,68	CLW10-NKU-600-025-4-HDZ

Подвес С-образный



Для крепления трассы пристрелкой или анкером к потолку.

Высота, мм	Вес, кг	Кол-во в упак., шт.	Артикул, исполнение 1
100	0,44	70	CLW10-VRU-100
150	0,53	50	CLW10-VR-150
200	0,62	30	CLW10-VRU-200
300	0,78	10	CLW10-VRU-300

* Указаны параметры для исполнения 1.

Площадка фиксаторная CR



Для подвеса лотков на шпильке.
Возможно использование для бокового крепления к стене или для соединения лотков.

Наименование	Длина, мм	Ширина, мм	Вес*, кг	Кол-во в упак., шт.	Артикул, исполнение 1	Артикул, исполнение 3
Площадка фиксаторная CR	52	52	0,04	200	CLW10-CR	CLW10-CR-INOX

Держатель потолочный DR



Для крепления лотков к потолку при помощи шпилек.

Наименование	Длина, мм	Ширина, мм	Высота, мм	Вес*, кг	Кол-во в упак., шт.	Артикул, исполнение 1	Артикул, исполнение 3
Держатель потолочный DR	62	60	32	0,03	50	CLW10-DR	CLW10-DR-INOX

Кронштейн стеновой



Для напольного и настенного крепления кабельной трассы.
Возможна организация T-образного соединения металлических лотков.

Наименование	Длина, мм	Ширина, мм	Вес*, кг	Кол-во в упак., шт.	Артикул, исполнение 1	Артикул, исполнение 2
Кронштейн стеновой	90	50	0,15	10	CLP1-UKK	CLP1-UKK-M-HDZ

Пластина заземления GP



Для передачи заземления на стыкуемых элементах лотков и аксессуаров.

Наименование	Длина, мм	Ширина, мм	Вес, кг	Кол-во в упак., шт.	Артикул
Пластина заземления GP	52	18	0,03	100	CLP1Z-GP

Монтажная плата



Для монтажа распаячных коробок или крепления лотков длиной до 100 мм к стене.

Наименование	Длина, мм	Ширина, мм	Высота, мм	Вес*, кг	Кол-во в упак., шт.	Артикул, исполнение 1	Артикул, исполнение 3
Монтажная плата	90	75	18	0,085	50	CLP1M-MP	CLP1M-MP-INOX

Скоба потолочная



Для крепления профиля перфорированного к потолку.

Наименование	Длина, мм	Ширина, мм	Высота, мм	Вес*, кг	Кол-во в упак., шт.	Артикул, исполнение 1	Артикул, исполнение 2
Скоба потолочная	120	62	72,5	0,357	40	CLP1Q-050	CLP1Q-050-M-HDZ

* Указаны параметры для исполнения 1.

Кронштейн потолочный одинарный



Для ортогонального подвеса кабельной трассы. Может использоваться для прокладки кабельной трассы в настенном и напольном исполнении. Толщина профиля 2 мм. Толщина основания 5 мм.

Наименование	Длина основания, мм	Ширина основания, мм	Длина профиля, мм	Нагрузка односторонняя, кг	Нагрузка двусторонняя, кг	Артикул, исполнение 2
SSH	150	100	115	130	230	CLW10-SSH
SSH-400	150	100	405	80	140	CLW10-SSH-400 HDZ
SSH-600	150	100	615	60	110	CLW10-SSH-600 HDZ

Кронштейн потолочный двойной



Для ортогонального подвеса кабельной трассы. Может использоваться для прокладки кабельной трассы в настенном и напольном исполнении. Толщина профиля 2 мм. Толщина основания 5 мм.

Наименование	Длина, основания, мм	Ширина, основания, мм	Длина, профиля, мм	Нагрузка двусторонняя, кг	Артикул, исполнение 2
KPD-110	160	120	115	270	CLW10-KPD-110-HDZ
KPD-400	160	120	405	200	CLW10-KPD-400-HDZ
KPD-600	160	120	615	160	CLW10-KPD-600-HDZ

5

Кронштейн потолочный SSU



Для ортогонального подвеса кабельной трассы. Может использоваться для прокладки кабельной трассы в настенном и напольном исполнении.

Наименование	Толщина профиля, мм	Высота, мм	D отверстий, мм	Вес*, кг	Кол-во в упак., шт.	Артикул, исполнение 1	Артикул, исполнение 2
Кронштейн потолочный SSU	2	105	10	0,7	2	CLW10-SSU	CLW10-SSU-M-HDZ

Профиль перфорированный



Для подвеса лотков на кронштейнах к потолку и стене. Толщина металла 2,5 мм.

Наименование	Длина, мм	Ширина, мм	Высота, мм	Вес*, кг	Кол-во в упак., шт.	Артикул, исполнение 1	Артикул, исполнение 2
Профиль перфорированный 250	250	56	40	0,45	2	CLP1Z-050-025	CLP1Z-250-M-HDZ
Профиль перфорированный 400	400	56	40	0,72	2	CLP1Z-050-04	CLP1Z-400-M-HDZ
Профиль перфорированный 600	600	56	40	1,09	2	CLP1Z-050-06	CLP1Z-600-M-HDZ
Профиль перфорированный 1000	1000	56	40	1,81	2	CLP1Z-050-10	CLP1Z-1000-M-HDZ
Профиль перфорированный 1500	1500	56	40	2,72	2	CLP1Z-050-15	CLP1Z-1500-M-HDZ
Профиль перфорированный 2000	2000	56	40	3,62	2	CLP1Z-050-20	CLP1Z-2000-M-HDZ
Профиль перфорированный 2500	2500	56	40	4,525	2	CLP1Z-050-25-1	CLP1Z-2500-M-HDZ
Профиль перфорированный 3000	3000	56	40	5,5	2	CLP1Z-020-3000	CLP1Z-3000-M-HDZ

* Указаны параметры для исполнения 1.

Профиль перфорированный С-образный



Для монтажа кабельных трасс в потолочном исполнении, а также для монтажа несущих конструкций, систем освещения, воздуховодов и трубной продукции. Толщина металла 2,5 мм.

Наименование	Длина, мм	Ширина, мм	Высота, мм	Вес, кг	Кол-во в упак., шт.	Артикул, исполнение 1
Профиль перфорированный С-образный	2500	30	20	1,75	2	CLP1C-020-030

Профиль перфорированный L-образный



Для монтажа кабельных трасс в потолочном исполнении, а также для монтажа несущих конструкций, систем освещения, воздуховодов и трубной продукции. Толщина металла 2,5 мм.

Наименование	Длина, мм	Ширина, мм	Высота, мм	Вес, кг	Кол-во в упак., шт.	Артикул, исполнение 1
Профиль перфорированный L-образный	2500	30	30	1,32	2	CLP1L-030-030

Профиль настенный



Для подвеса лотков на кронштейнах к стене. Толщина металла 2,5 мм.

Наименование	Длина, мм	Ширина, мм	Высота, мм	Вес, кг	Кол-во в упак., шт.	Артикул, исполнение 1
Профиль настенный	120	56	40	0,22	2	CLP1Z-050-100

Соединитель профиля



Для увеличения уровня подвеса на основе профилей перфорированных. Толщина металла 2 мм.

Наименование	Длина, мм	Вес*, кг	Кол-во в упак., шт.	Артикул, исполнение 1	Артикул, исполнение 2
Соединитель профиля	120	0,22	2	CLP1Z-CP-050-1	CLP1Z-CP-M-HDZ

Прижим лестничный



Для фиксации лестничных лотков на кронштейнах. Толщина металла 2 мм.

Наименование	Длина, мм	Ширина, мм	Вес, кг/м	Кол-во в упак., шт.	Артикул, исполнение 1
Прижим лестничный	40	27	0,02	50	CLP1P-PL

Пластина монтажная вертикальная



Для монтажа распаячных коробок серии КМ. Толщина металла 1,5 мм.

Наименование	Длина, мм	Ширина, мм	Вес*, кг	Кол-во в упак., шт.	Артикул, исполнение 1	Артикул, исполнение 2
Пластина монтажная вертикальная	135	104	0,15	10	CLP1M-MPV	CLP1M-MPV-M-HDZ

* Указаны параметры для исполнения 1.

Стойка напольная



Для напольного крепления кабельной трассы. Может использоваться для прокладки кабельной трассы в настенном исполнении.

Наименование	Длина, мм	Ширина, мм	Высота, мм	Вес, кг	Кол-во в упак., шт.	Артикул, исполнение 1
Профиль перфорированный С-образный	100	90	50,5	0,17	10	CLW10-SN-100

Втулка в профиль перфорированный



Применяется для придания профилю перфорированному дополнительной жесткости и защиты от деформации в местах соединения с аксессуарами. Толщина металла 2 мм.

Наименование	Длина, мм	D внешний, мм	d внутренний, мм	Вес, кг	Кол-во в упак., шт.	Артикул, исполнение 1
Втулка в профиль перфорированный	50	17	13	0,037	16	CLP1ZU-50

Скоба подвеса нижняя



Для организации подвеса кабельной трассы с помощью шпильки или непосредственно к несущей поверхности. Толщина металла 2 мм.

Ширина лотка	Длина, мм	Ширина, мм	Высота, мм	Вес*, кг	Кол-во в упак., шт.	Артикул, исполнение 1	Артикул, исполнение 2
100	128	40	120	0,22	10	CLP1-SPN-100	CLP1-SPN-100-M-HDZ
150	178	46	132	0,25	10	CLP1-SPN-150	CLP1-SPN-150-M-HDZ
200	228	46	132	0,37	10	CLP1-SPN-200	CLP1-SPN-200-M-HDZ
300	328	46	132	0,48	10	CLP1-SPN-300	CLP1-SPN-300-M-HDZ
400	428	46	132	0,58	10	CLP1-SPN-400	CLP1-SPN-400-M-HDZ
500	528	46	132	0,69	10	CLP1-SPN-500	CLP1-SPN-500-M-HDZ

Скоба подвеса верхняя



Для организации подвеса кабельной трассы с помощью шпильки или непосредственно к несущей поверхности. Толщина металла 2 мм.

Ширина лотка	Длина, мм	Ширина, мм	Высота, мм	Вес*, кг	Кол-во в упак., шт.	Артикул, исполнение 1	Артикул, исполнение 2
100	128	40	120	0,22	10	CLP1-SPV-100	CLP1-SPV-100-M-HDZ
150	178	46	132	0,28	10	CLP1-SPV-150	CLP1-SPV-150-M-HDZ
200	228	46	132	0,33	10	CLP1-SPV-200	CLP1-SPV-200-M-HDZ
300	328	46	132	0,44	10	CLP1-SPV-300	CLP1-SPV-300-M-HDZ
400	428	46	132	0,55	10	CLP1-SPV-400	CLP1-SPV-400-M-HDZ
500	528	46	132	0,65	10	CLP1-SPV-500	CLP1-SPV-500-M-HDZ

Полоса ГЭМ



Для изготовления различных конструкций при электромонтажных работах.

Наименование	Длина, мм	Ширина, мм	Толщина металла, мм	Вес*, кг	Кол-во в упак., шт.	Артикул, исполнение 1	Артикул, исполнение 2
ПП30 К202	2000	30	3	1,26	10	CLW10-GEM-PP-30	CLW10-GEM-PP-30-UT15
ПП40 К106	2000	40	4	1,73	10	CLW10-GEM-PP-40	CLW10-GEM-PP-40-UT15

* Указаны параметры для исполнения 1.

Стойка настенная



Для организации настенного или напольного монтажа кабельной трассы.
Толщина металла 2 мм.

Ширина лотка	Длина, мм	Ширина, мм	Высота, мм	Вес*, кг	Кол-во в упак., шт.	Артикул, исполнение 1	Артикул, исполнение 2
50	137	50	30	0,12	10	CLW10-SNP-50	CLW10-SNP-50-M-HDZ
100	187	50	30	0,16	10	CLW10-SNP-100	CLW10-SNP-100-M-HDZ
150	237	50	30	0,19	10	CLW10-SNP-150	CLW10-SNP-150-M-HDZ
200	287	50	30	0,23	10	CLW10-SNP-200	CLW10-SNP-200-M-HDZ
300	387	50	30	0,32	10	CLW10-SNP-300	CLW10-SNP-300-M-HDZ
400	487	50	30	0,40	10	CLW10-SNP-400	CLW10-SNP-400-M-HDZ
500	587	50	30	0,48	10	CLW10-SNP-500	CLW10-SNP-500-M-HDZ

Скоба ГЭМ



Для крепления стоек K1150-K1155 к несущей поверхности.
Толщина металла 2 мм.

Наименование	Длина, мм	Ширина, мм	Высота, мм	Вес*, кг/м	Кол-во в упак., шт.	Артикул, исполнение 1	Артикул, исполнение 2
Скоба K1157	160	45	30	0,14	50	CLW10-GEM-KS-1157	CLW10-GEM-KS-1157-UT15

Полка кабельная ГЭМ



Для монтажа кабельных трасс к стене или потолку с помощью стоек K1150-K1155.
Толщина металла 2 мм.

Наименование	Длина, мм	Ширина, мм	Высота, мм	Рабочая нагрузка, Н	Кол-во отверстий для монтажа полок	Вес*, кг	Кол-во в упак., шт.	Артикул, исполнение 1	Артикул, исполнение 2
K1160	175	160	51	173	5	0,3	12	CLW10-GEM-PK-150	CLW10-GEM-PK-150-UT15
K1161	267	250	60	275	8	0,44	12	CLW10-GEM-PK-250	CLW10-GEM-PK-250-UT15
K1162	367	350	63	400	11	0,6	12	CLW10-GEM-PK-350	CLW10-GEM-PK-350-UT15
K1163	467	450	76	500	13	0,82	12	CLW10-GEM-PK-450	CLW10-GEM-PK-450-UT15

Стойка кабельная ГЭМ



Для монтажа кабельных трасс к стене или потолку.
Толщина металла 2,5 мм.

Наименование	Длина, мм	Ширина, мм	Высота, мм	Кол-во отверстий для монтажа полок	Вес*, кг	Кол-во в упак., шт.	Артикул, исполнение 1	Артикул, исполнение 2
K1150	400	26	60	8	0,64	20	CLW10-GEM-SK-400	CLW10-GEM-SK-400-UT15
K1151	600	26	60	12	0,95	20	CLW10-GEM-SK-600	CLW10-GEM-SK-600-UT15
K1152	800	26	60	16	1,37	10	CLW10-GEM-SK-800	CLW10-GEM-SK-800-UT15
K1153	1200	26	60	24	1,89	10	CLW10-GEM-SK-1200	CLW10-GEM-SK-1200-UT15
K1154	1800	26	60	36	2,88	10	CLW10-GEM-SK-1800	CLW10-GEM-SK-1800-UT15
K1155	2200	26	60	44	3,54	10	CLW10-GEM-SK-2200	CLW10-GEM-SK-2200-UT15

* Указаны параметры для исполнения 1.