

Электромонтажное  
оборудование  
Электрообладнання

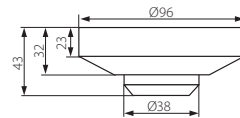
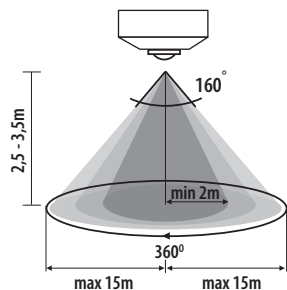


**ROLF JQ-O**

Датчик движения / Мікрохвильовий датчик руху



ROLF JQ-O



- ▶ корпус: пластмасса
- ▶ корпус: пластмаса

|               |       |               |
|---------------|-------|---------------|
| <b>Kanlux</b> |       |               |
| ROLF JQ-O     | 08821 | белый / білий |

|           |         |            |                            |       |  |  |  |         |         |    |
|-----------|---------|------------|----------------------------|-------|--|--|--|---------|---------|----|
| 220-240V~ | 50/60Hz | max 1200VA | 0,5-1,5 (mm <sup>2</sup> ) | IP 20 |  |  |  | 1/-/100 | 120 (g) | CE |
|-----------|---------|------------|----------------------------|-------|--|--|--|---------|---------|----|

максимальный диапазон обнаружения движения, составляющий 15м / максимальный горизонтальный угол действия датчика движения, составляющий 360° / максимальный вертикальный угол действия датчика движения, составляющий 160° / возможность регулировки времени свечения от 6с до 12мин / возможность установки уровня интенсивности освещения окружающей среды, при котором оборудование работает / регулировки датчика в диапазоне 2...2000lx / выявляет движение 0.3...3 м/сек (1...10км/час)

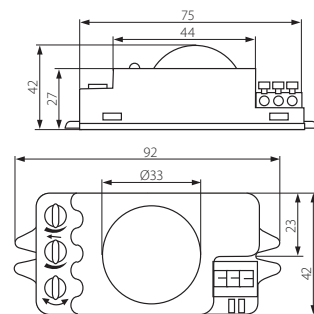
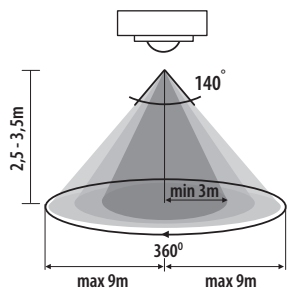
максимальна відстань виявлення об'єкту, що рухається, складає 15 м / максимальний горизонтальний кут дії датчика руху 360° / максимальний вертикальний кут дії датчика руху 160° / можливість регулювання часу роботи освітлення від 6сек до 12 хв / виявлення руху при швидкості 0.3...3 м/с (1...10 км/год)

**ROLF JQ-L**

Датчик движения / Мікрохвильовий датчик руху



ROLF JQ-L



- ▶ корпус: пластмасса
- ▶ корпус: пластмаса

|               |       |               |
|---------------|-------|---------------|
| <b>Kanlux</b> |       |               |
| ROLF JQ-L     | 08820 | белый / білий |

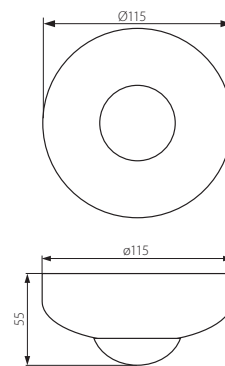
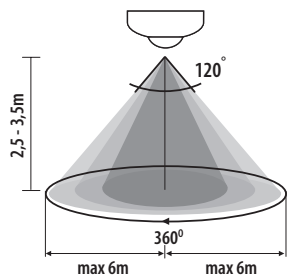
|           |         |            |                            |       |  |  |  |         |        |    |
|-----------|---------|------------|----------------------------|-------|--|--|--|---------|--------|----|
| 220-240V~ | 50/60Hz | max 1200VA | 0,5-1,5 (mm <sup>2</sup> ) | IP 20 |  |  |  | 1/-/100 | 60 (g) | CE |
|-----------|---------|------------|----------------------------|-------|--|--|--|---------|--------|----|

максимальный диапазон обнаружения движения, составляющий 9м / максимальный горизонтальный угол действия датчика движения, составляющий 360° / максимальный вертикальный угол действия датчика движения, составляющий 140° / возможность регулировки времени свечения от 8с до 8мин / возможность установки уровня интенсивности освещения окружающей среды, при котором оборудование работает / регулировки датчика в диапазоне 5...2000lx / выявляет движение 0.3...3 м/сек (1...10км/час)

максимальна відстань виявлення об'єкту, що рухається, складає 9 м / максимальний горизонтальний кут дії датчика руху 360° / максимальний вертикальний кут дії датчика руху 140° / можливість регулювання часу роботи освітлення від 8сек до 8 хв / виявлення руху при швидкості 0.3...3 м/с (1...10 км/год) /

ZONA JQ

Датчик движения / Датчик руху



ZONA JQ-37-W

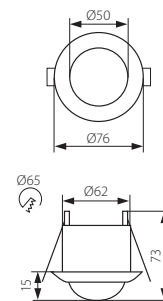
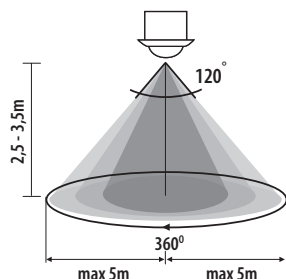
- ▶ корпус: пластмасса
- ▶ корпус: пластмаса

ZONA JQ-37-W    00464    белый / білий

максимальный диапазон обнаружения движения, составляющий 6м / максимальный горизонтальный угол действия датчика движения, составляющий 360° / максимальный вертикальный угол действия датчика движения, составляющий 120° / возможность регулировки времени свечения от 5с до 10мин / возможность установки уровня интенсивности освещения окружающей среды, при котором оборудование работает  
 максимална відстань виявлення об'єкту, що рухається, складає 6 м / максимальний горизонтальний кут дії датчика руху 360° / максимальний вертикальний кут дії датчика руху 120° / можливість регулювання часу роботи освітлення від 5сек до 10 хв /

MERGE JQ-O

Датчик движения / Датчик руху



MERGE JQ-O

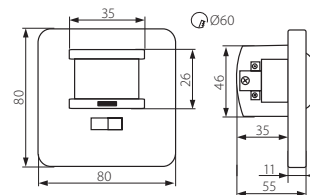
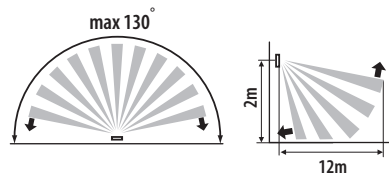
- ▶ корпус: пластмасса
- ▶ корпус: пластмаса

MERGE JQ-O    07691    белый / білий

максимальный диапазон обнаружения движения, составляющий 5м / максимальный горизонтальный угол действия датчика движения, составляющий 360° / максимальный вертикальный угол действия датчика движения, составляющий 120° / возможность регулировки времени свечения от 5с до 6мин / возможность установки уровня интенсивности освещения окружающей среды, при котором оборудование работает / омическая нагрузка, составляющая максимально 2000W, индуктивная нагрузка, составляющая максимально 600W  
 максимальна відстань виявлення об'єкту, що рухається, складає 5 м / максимальний горизонтальний кут дії датчика руху 360° / максимальний вертикальний кут дії датчика руху 120° / можливість регулювання часу роботи освітлення від 5сек до 6 хв / можливість встановлення рівня інтенсивності освітлення навколишнього середовища, при якому прилад працює / омичне навантаження становить макс 2000W, індуктивне навантаження становить макс 600W

MARID JQ

Датчик движения / Датчик руху



MARID JQ-L

- ▶ корпус: пластмасса
- ▶ корпус: пластмаса

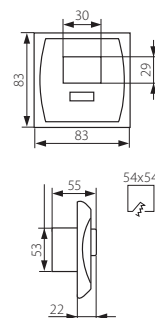
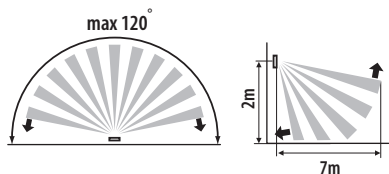
|               |       |               |                      |
|---------------|-------|---------------|----------------------|
| <b>Kanlux</b> |       |               |                      |
| MARID JQ-L    | 08910 | белый / білий | min 40VA / max 400VA |

|           |         |  |  |  |       |  |  |  |  |  |    |
|-----------|---------|--|--|--|-------|--|--|--|--|--|----|
| 220-240V~ | 50/60Hz |  |  |  | IP 20 |  |  |  |  |  | CE |
|-----------|---------|--|--|--|-------|--|--|--|--|--|----|

максимальный диапазон обнаружения движения, составляющий 12м / максимальный горизонтальный угол действия датчика движения, составляющий 130° / максимальный вертикальный угол действия датчика движения, составляющий 25° / возможность регулировки времени свечения от 5с до 7мин / возможность установки уровня интенсивности освещения окружающей среды, при котором оборудование работает / выявляет движение 0.3...3 м/сек (1...10км/час) / регулировки датчика в диапазоне 3...2000lx / возможность привести в движение датчика при помощи звукового сигнала в диапазоне 30-90dB / предназначен только для резисторных приемников  
 максимальна відстань виявлення об'єкту, що рухається, складає 12 м / максимальний горизонтальний кут дії датчика руху 130° / максимальний вертикальний кут дії датчика руху 25° / можливість регулювання часу роботи освітлення від 5сек до 7 хв / можливість встановлення рівня інтенсивності освітлення навколишнього середовища, при якому прилад працює / виявлення руху 0.3...3 м/с (1...10км/год) / регулювання чутливості у діапазоні 3...2000lx / можливість вмикання датчика звуковим сигналом у діапазоні 30-90dB / призначений виключно для резисторних приймачів

MERGE JQ-L

Датчик движения / Датчик руху



MERGE JQ-L

- ▶ корпус: пластмасса
- ▶ корпус: пластмаса

|               |       |               |
|---------------|-------|---------------|
| <b>Kanlux</b> |       |               |
| MERGE JQ-L    | 07690 | белый / білий |

|           |         |  |  |  |       |  |  |  |  |  |    |
|-----------|---------|--|--|--|-------|--|--|--|--|--|----|
| 220-240V~ | 50/60Hz |  |  |  | IP 20 |  |  |  |  |  | CE |
|-----------|---------|--|--|--|-------|--|--|--|--|--|----|

максимальный диапазон обнаружения движения, составляющий 7м / максимальный горизонтальный угол действия датчика движения, составляющий 120° / максимальный вертикальный угол действия датчика движения, составляющий 60° / возможность регулировки времени свечения от 6с до 6мин / возможность установки уровня интенсивности освещения окружающей среды, при котором оборудование работает / омическая нагрузка, составляющая максимально 300W, индуктивная нагрузка, составляющая максимально 100W  
 максимальна відстань виявлення об'єкту, що рухається, складає 7 м / максимальний горизонтальний кут дії датчика руху 120° / максимальний вертикальний кут дії датчика руху 60° / можливість регулювання часу роботи освітлення від 5сек до 6 хв / можливість встановлення рівня інтенсивності освітлення навколишнього середовища, при якому прилад працює / омичне навантаження становить максимум 300 W, індуктивне навантаження становить максимум 100 W

SLICK JQ

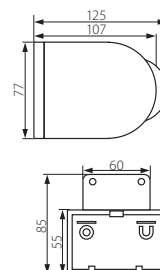
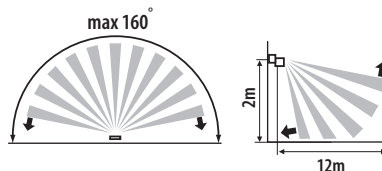
Датчик движения / Датчик руху



SLICK JQ-L-W



SLICK JQ-L-B



- ▶ корпус: пластмасса
- ▶ корпус: пластмаса

|               |       |                 |
|---------------|-------|-----------------|
| <b>Kanlux</b> |       |                 |
| SLICK JQ-L-W  | 08390 | белый / білий   |
| SLICK JQ-L-B  | 08391 | черный / чорний |

|           |         |            |    |    |             |       |  |  |  |        |         |  |
|-----------|---------|------------|----|----|-------------|-------|--|--|--|--------|---------|--|
| 220-240V~ | 50/60Hz | max 1200VA | 45 | 90 | 3 x (1-2,5) | IP 44 |  |  |  | 1/-/50 | 260 [g] |  |
|-----------|---------|------------|----|----|-------------|-------|--|--|--|--------|---------|--|

максимальный диапазон обнаружения движения, составляющий 12м / максимальный горизонтальный угол действия датчика движения, составляющий 160° / возможность регулировки времени свечения от 8с до 10мин / возможность установки уровня интенсивности освещения окружающей среды, при котором оборудование работает  
 максимальна відстань виявлення об'єкту, що рухається, складає 12 м / максимальний горизонтальний кут дії датчика руху 160° / можливість регулювання часу роботи освітлення від 8 сек до 10 хв / можливість встановлення рівня інтенсивності освітлення навколишнього середовища, при якому прилад працює

ALER JQ

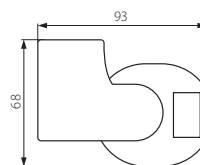
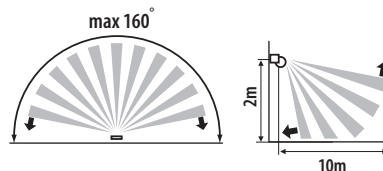
Датчик движения / Датчик руху



ALER JQ-30-W



ALER JQ-30-B



- ▶ корпус: пластмасса
- ▶ корпус: пластмаса

|               |       |                 |
|---------------|-------|-----------------|
| <b>Kanlux</b> |       |                 |
| ALER JQ-30-W  | 00460 | белый / білий   |
| ALER JQ-30-B  | 00461 | черный / чорний |

|           |         |            |    |             |       |  |  |        |         |  |
|-----------|---------|------------|----|-------------|-------|--|--|--------|---------|--|
| 220-240V~ | 50/60Hz | max 1200VA | 90 | 3 x (1-2,5) | IP 44 |  |  | 1/-/50 | 130 [g] |  |
|-----------|---------|------------|----|-------------|-------|--|--|--------|---------|--|

максимальный диапазон обнаружения движения, составляющий 10м / максимальный горизонтальный угол действия датчика движения, составляющий 160° / возможность регулировки времени свечения от 8с до 8мин / возможность установки уровня интенсивности освещения окружающей среды, при котором оборудование работает  
 максимальна відстань виявлення об'єкту, що рухається, складає 10 м / максимальний горизонтальний кут дії датчика руху 160° / можливість регулювання часу роботи освітлення від 8 сек до 8 хв / можливість встановлення рівня інтенсивності освітлення навколишнього середовища, при якому прилад працює

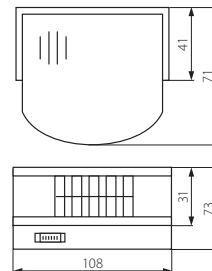
ROLO JQ-O

Миниатюрный сигнализатор / Мінісигналізація



ROLO JQ-O

- ▶ корпус: пластмасса
- ▶ корпус: пластмаса



|               |       |               |
|---------------|-------|---------------|
| <b>Kanlux</b> |       |               |
| ROLO JQ-O     | 00465 | белый / білий |



максимальный диапазон обнаружения движения, составляющий 8 м / возможность переключения в режим ALARM: время действия сигнала - около 20 секунд, или в режим GONG: время действия сигнала - около 3 секунд  
 максимальна відстань виявлення об'єкту, що рухається, складає 8 м / можливість перемикання в режим ALARM – тривалість сигналу становить приблизно 20 секунд або в режим GONG - тривалість сигналу становить приблизно 3 секунди

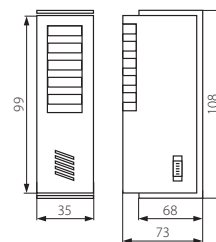
ROLO JQ-L

Миниатюрный сигнализатор / Мінісигналізація



ROLO JQ-L

- ▶ корпус: пластмасса
- ▶ корпус: пластмаса



|               |       |               |
|---------------|-------|---------------|
| <b>Kanlux</b> |       |               |
| ROLO JQ-L     | 00466 | белый / білий |



максимальный диапазон обнаружения движения, составляющий 8 м / возможность переключения в режим ALARM: время действия сигнала - около 20 секунд, или в режим GONG: время действия сигнала - около 3 секунд  
 максимальна відстань виявлення об'єкту, що рухається, складає 8 м / можливість перемикання в режим ALARM – тривалість сигналу становить приблизно 20 секунд або в режим GONG - тривалість сигналу становить приблизно 3 секунди