



ELECTRUM

**IP20****UA**

Світильник призначено для внутрішнього місцевого або локального освітлення адміністративно - громадських, побутових приміщень. Джерело світла – світлодіодна SMD стрічка.
Температура оточуючого середовища : – 20 + 60°C.
УВАГА! Перед роботою уважно ознайомтеся з інструкцією.
УВАГА! Гарантія - 12місяців з дати продажу, забезпечується тільки за умов дотримання вимог інструкції та відповідних стандартів зберігання, транспортування та експлуатації.

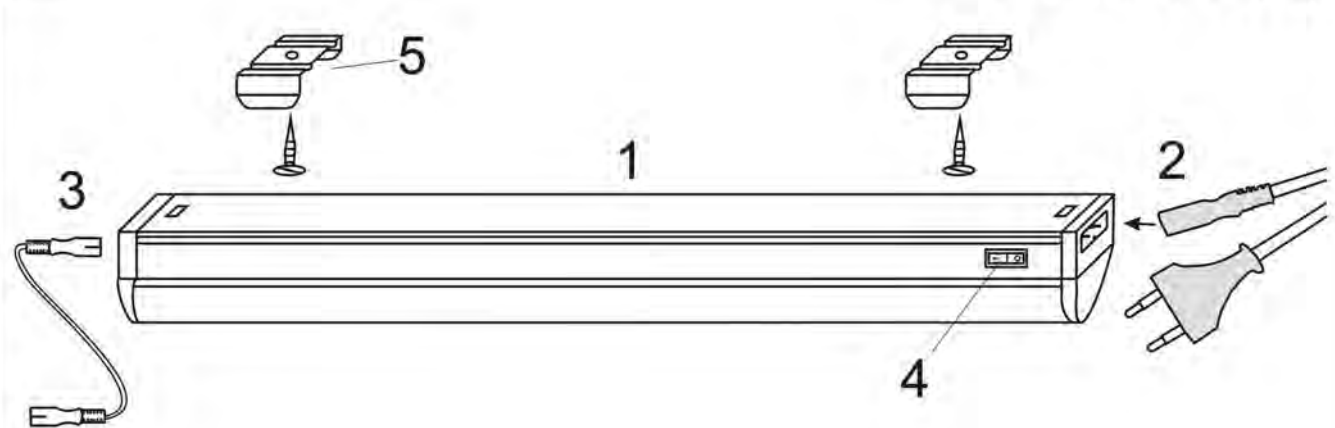
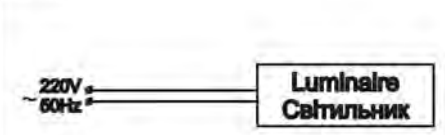
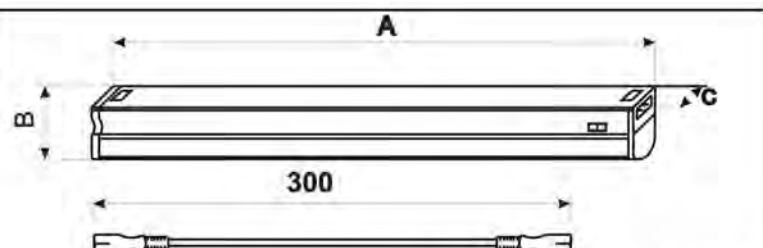
ТЕХНІЧНІ ХАРАКТЕРИСТИКИ
-напруга номінальна ~ 220В / 50Гц;
-діапазон напруги вмикання світлодіодів – 170-240В;
-потужність номінальна,Вт – дивись на упаковці;
-електронний драйвер – вбудований;
-коэф. потужності- $\geq 0,5$; колірна темп-ра – дивись на упаковці;
-кут розсіювання - 120°;
-номінальний ресурс – 25.000 год.; Ra > 80;
-світловий потік, лм – див. на упаковці;
-ступінь захисту – IP20;
-клас захисту – II;
-габарити, мм - див. табл.(мал.3);
-вага не більше, кг – див.табл.(мал.3);
-макс.кіл-ть св-ків в ланцюгу, шт. – до 8.

КОНСТРУКЦІЯ СВІТИЛЬНИКА
(мал.1):
1) Корпус 1, виготовлений з пластику білого кольору, в якому вмонтовано драйвер та *вимикач* 4. Збоку є роз'єми для підключення *шнурів живлення* 2 та з'єднання 3 з іншим світильником. Кріплення світильника здійснюється за допомогою *кронштейнів* 5.
2) В середині корпусу 1 розташовано оптичний блок, що складається, власне, з SMD світлодіодів.
3) Розсіювач - пластиковий опаловий.

ВАЖЛИВО!
! Всі роботи з монтажу та обслуговування світильника необхідно проводити тільки **ПРИ ВІДКЛЮЧЕНІЙ МЕРЕЖІ ЖИВЛЕННЯ!!!**
! Необхідно, щоб інсталяцію було виконано кваліфікованим електриком згідно цієї інструкції та діючих норм.
! Переконайтеся, що номінальна напруга світильника відповідає напрузі в мережі.
! Переконайтеся, що світильник відповідає умовам його використання.
! Переконайтеся, що лінія живлення обладнана захисними пристроями.
! **Виробник не несе відповідальності за травми та шкоду, які виникли внаслідок невірної монтажу та використання світильника або втручання в його конструкцію.**

ІНСТРУКЦІЯ З ІНСТАЛЯЦІЇ СВІТИЛЬНИКА
(накладний монтаж, мал.1)
• Вставити *кронштейни* 5 у пази на корпусі світильника, попередньо прикріпивши їх за допомогою саморізів до нерухомої поверхні.
• Приєднати до роз'єму *шнур живлення* 2. Якщо потрібно – приєднати *з'єднувальний шнур* 3 до наступного світильника.
• Натиснути *вимикач* 4, та перевірити належність монтажу
• Блок - схема електрична – (мал.2).
• **УВАГА! Не відкривайте світильник та драйвер.** Світлові, функціональні параметри гарантуються за номінальної напруги живлення!

ДО УВАГИ КОРИСТУВАЧА:
Світильник виготовлено у відповідності з вимогами ДСТУ ІЕС60598-2-1:2002, ДСТУ ІЕС60598-2-5:2002, ДСТУ ІЕС61000-3-2:2004, ДСТУ EN 61000-3-3:2004, ДСТУ CISPR 15:2007, ДСТУ ІЕС 61547-2001. Виріб відповідає вимогам Директиви 2002/95/EC-ROHS та Техрегламенту про обмеження використання деяких небезпечних речовин в ЕЕО. Безпека продукції гарантована тільки за умов дотримання інструкції та вимог пожежної безпеки.
Користувач та особа, яка встановлює світильник, мають бути забезпечені цією інструкцією.
Виробник залишає за собою право вдосконалювати конструкцію, змінювати дизайн, що може не знайти відображення в цій інструкції.

1**LED-2001-10(14)****2****3**

	A	B	C	P,kg
LED-2001-10	800	35	25	0,150
LED-2001-14	1200	35	25	0,350

RU

Светильник предназначен для внутреннего локального освещения административно - общественных, бытовых помещений. Источник света – светодиодная SMD лента.
Температура окружающей среды: – 20 + 60°C.
ВНИМАНИЕ! Перед работой внимательно ознакомьтесь с инструкцией.
ВНИМАНИЕ! Гарантия - 12месяцев с даты продажи, предоставляется только при соблюдении требований инструкции и соответствующих стандартов хранения, транспортировки и эксплуатации.

ТЕХНИЧЕСКИЕ ХАРАКТЕРИСТИКИ
- напряжение номинальное - ~220В / 50Гц;
- диапазон напряжения включения SMD светодиодов ~ 170 - 240В;
- мощность номинальная – см. на упаковке;
- электронный драйвер – встроенный;
- коэф. мощности - $\geq 0,5$;
- цветовая температура – см. на упаковке;
- угол рассеивания - 120°;
- номинальный ресурс – 25.000 час.;
- Ra > 80;
- световой поток, лм – см.на упаковке;
- степень защиты – IP20;
- класс защиты – II;
- габариты, мм - см. табл. (рис.3);
- вес не более, кг – см. табл. (рис.3);
- макс. кол-во св-ков, шт. – до 8.

КОНСТРУКЦИЯ СВЕТИЛЬНИКА
(рис.1):
1. Корпус 1, изготовлен с пластика белого цвета, в нем вмонтирован драйвер и *выключатель* 4. Сбоку имеются разъемы для подключения *шнура питания* 2 и соединения 3 с другим светильником. Крепление светильника осуществляется с помощью *кронштейнов* 5.
2. Внутри корпуса 1 расположен оптический блок, который состоит, собственно, с SMD светодиодов.
3. Рассеиватель – пластиковый опаловый.

<p>ВАЖНО!</p> <p>! Все работы по монтажу и обслуживанию светильника необходимо производить только ПРИ ОТКЛЮЧЕННОЙ СЕТИ ПИТАНИЯ !!!</p> <p>! Необходимо, чтобы установка была выполнена квалифицированным электриком в соответствии с настоящей инструкцией и действующими нормами.</p> <p>! Убедитесь, что номинальное напряжение светильника отвечает напряжению в сети.</p> <p>! Убедитесь, что светильник отвечает условиям его эксплуатации.</p> <p>! Проверьте, чтобы линия питания была оборудована защитными устройствами..</p> <p>! Производитель не несёт ответственности за травмы и ущерб, возникший вследствие неправильного монтажа и эксплуатации светильника или вмешательства в его конструкцию.</p>	<p>ИНСТРУКЦИЯ ПО УСТАНОВКЕ СВЕТИЛЬНИКА (накладной монтаж, рис.1)</p> <ul style="list-style-type: none"> • Вставить <i>кронштейны 5</i> в пазы на корпусе светильника, предварительно прикрепив их с помощью саморезов к неподвижной поверхности. • Присоединить к разьему <i>шнур питания 2</i>. Если необходимо – присоединить <i>соединительный шнур 3</i> до следующего светильника. • Нажать на <i>выключатель 4</i> и проверить правильность монтажа • Блок - схема электрическая – (рис.2). • ВНИМАНИЕ! Не открывайте светильник и драйвер. Световые, функциональные параметры гарантируются при номинальном напряжении! 	<p>ВНИМАНИЮ ПОЛЬЗОВАТЕЛЯ:</p> <p>Светильник изготовлен в соответствии с требованиями ДСТУ ІЕС60598-2-1:2002, ДСТУ ІЕС60598-2-5:2002, ДСТУ ІЕС61000-3-2:2004, ДСТУ EN61000-3-3:2004, ДСТУ СІSPR 15:2007, ДСТУ ІЕС61547-2001. Изделие отвечает требованиям Директивы 2002/95/EC-ROHS и Техрегламента об ограничении использования некоторых опасных веществ в ЭЭО. Безопасность продукции гарантирована только при условии соблюдения инструкции и противопожарных требований.</p> <p>Инструкцией необходимо обеспечить пользователя и специалиста, устанавливающего светильник.</p> <p>Производитель оставляет за собой право совершенствовать конструкцию, незначительно изменять дизайн, что может не найти отображения в настоящей инструкции.</p>
<p>The lamp is designed for indoor general and local lighting in administrative and public, residential use. Light source - LED SMD unit - panel.</p> <p>Ambient temperature — 20+60°C.</p> <p>ATTENTION! Read carefully operating manual before use.</p> <p>ATTENTION! Warranty – 12months from the date of sale, is represented only in compliance with the instructions and according to standards for storage, transportation and using.</p>	<p>TECHNICAL CHARACTERISTICS:</p> <ul style="list-style-type: none"> - Voltage nom. – AC 220V/50Hz; - Voltage range for SMD strips working – AC170-240V; - Wattage – see on the cover; - Electronic driver - insert; - P.F. - $\geq 0,5$; CCT (K) – see on the cover; - Average lifetime – 25.000hours; Ra > 80; - Lumens - see on the cover; - Ingress protection –IP20; beam angle - 120°; - Protection class – II; - Dimensions , mm – see in the table (pic.3); -Weight not more, kg – see table (pic.3); -max for safety , pcs. – 8. 	<p>FITTING'S STRUCTURE</p> <p>The fitting consist of component parts as follows (pic.1):</p> <ol style="list-style-type: none"> 1) <i>Housing 1</i>, made from white plastic, which mounted driver and <i>switch 4</i>. Side has connectors for <i>power cable 2</i> and a connection <i>3</i> with another luminaire. Mounting fixture by means of <i>brackets 5</i>. 2) Inside the <i>housing 1</i> is located optical block, which consists, in fact, with SMD LEDs. 3) Diffuser – from opal plastic.
<p>IMPORTANT!</p> <p>! Mounting and service works must be provided only after ELECTRICITY WAS CUT OFF!!!</p> <p>! It is necessary that the installation was done by a qualified electrician in accordance with these instructions and local regulations.</p> <p>! Make sure that the rated voltage of the fixture complies the supply voltage.</p> <p>! Make sure that fixture compliance the conditions of its operation.</p> <p>! Make sure that the power line was equipped with protected devices.</p> <p>! Manufacturer is not responsible for injuries and damage, which were caused by incorrect mounting and using of the fixture or intervention to construction.</p>	<p>FIXTURE INSTALLATION MANUAL (surface mounting, pic.1)</p> <ul style="list-style-type: none"> • Insert the <i>brackets 5</i> on the slots on the <i>housing 1</i>, pre-attaching them with screws to an immovable surface. • Connect the <i>power cable 2</i> to the connector. If necessary - to attach the <i>connection cable 3</i> to another luminaire. • Press the <i>switch 4</i> and verify proper installation • Block diagram of electrical - see fig. 2. • WARNING! Do not open fixture and driver. Light and functional parameters guaranteed only at nominal voltage in power supply! 	<p>TO USER'S ATTENTION:</p> <p>The fitting manufactured in accordance to DSTU ІЕС60598-2-1:2002, DSTU ІЕС 60598 -2-5:2002, DSTU ІЕС61000-3-2:2004, DSTU EN 61000-3-3:2004, DSTU СІSPR 15:2007, DSTU ІЕС 61547-2001. Product meets the requirements of Directive 2002/95/EC-ROHS and Technical regulations limiting the use of certain hazardous substances in EEE.</p> <p>The safety of this product is assured only if follow present instruction and performance of fire safety requirements.</p> <p>Every user and specialist, who installs this fitting, must have the user's manual.</p> <p>Manufacturer is entitled to improve fitting structure and do some little changes in design, what may not be mentioned in this manual.</p>



ELECTRUM



СВІТІЛЬНИК СВІТЛОДІОДНИЙ
СВЕТИЛЬНИК СВЕТОДИОДНЫЙ
LED LUMINAIRE

LED –2001–10 (14)

ІНСТРУКЦІЯ З МОНТАЖУ
ІНСТРУКЦІЯ ПО МОНТАЖУ
INSTALLATION DIRECTIONS