

COMFORT

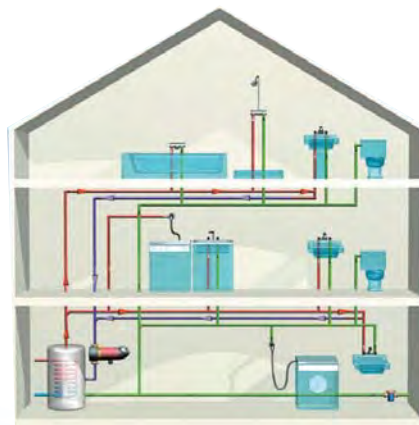
ЯК ПІДВИЩИТИ ВАШ COMFORT...

- Змонтуйте додаткову лінію рециркуляції на ділянці від точки водорозбору до котла/бойлера.
- Встановіть насос COMFORT на лінії рециркуляції.
- Задайте робочу температуру та робочий режим насоса.



ОТРИМУЄТЕ ТІЛЬКИ ПЕРЕВАГИ

- Більше не потрібно довго чекати на гарячу воду...**
Завдяки насосу COMFORT, встановленого на лінії рециркуляції, гаряча вода завжди і відразу ж буде поступати при відкритті крану.
- Більше немає марної витрати води...**
Насос допоможе зберегти біля 15 літрів гарячої води на одну людину за день!

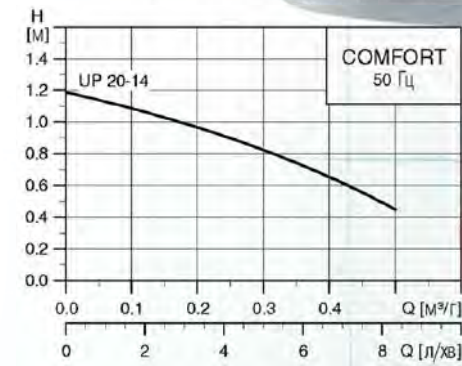
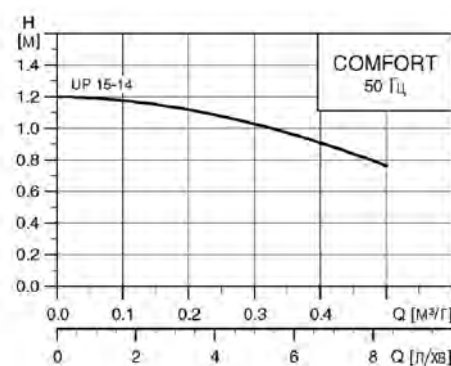


Завжди під контролем...

Циркуляційні насоси COMFORT адаптовані до Ваших потреб: можливість задати температуру води та режим роботи насоса.

ХАРАКТЕРИСТИКИ

	COMFORT UP 15-14 BA PM	COMFORT UP 20-14 BXA PM
Під'єднання	Внутрішня різьба	Зовнішня різьба
Розміри	Осьова відстань: 80 мм Довжина: 205 мм	Осьова відстань: 110 мм Довжина: 205 мм
Електричні характеристики	1 x 230 В - 50 Гц - P1: 25В - In = 0.1	
Комплект поставки	Термостат, AUTOADAPT	Ізоляційний клапан, зворотний клапан, термостат, часовий механізм



0 800 50 15 570

GRUNDFOS

Опалення ALPHA2

Гаряче водопостачання COMFORT



COMFORT

Гаряча вода завжди і відразу ж подається при відкритті крану



ALPHA2

Надсучасний енергоефективний насос для циркуляції води в системах опалення

ua.grundfos.com

GRUNDFOS

ALPHA2

ГАЛУЗІ ЗАСТОСУВАННЯ

Насос ALPHA2 призначений для циркуляції рідини в системах опалення. Насоси з корпусом з нержавіючої сталі також можуть застосовуватися в побутових системах гарячого водопостачання

ALPHA2 підходить для:

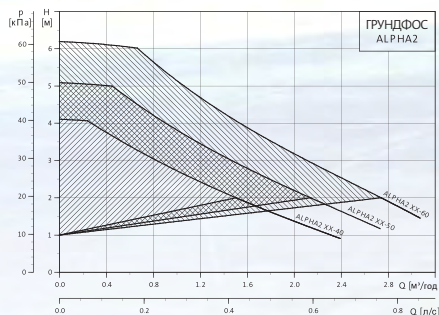
- систем із постійною чи змінною витратою, в яких доцільним є оптимізувати робочу характеристику (положення робочої точки) насоса
- систем із змінними значеннями температури в напірному трубопроводі
- систем, які будуть використовуватися в нічному режимі експлуатації

Насос ALPHA2 може бути встановлений в:

- існуючих системах, де диференційний тиск насоса дуже високий в період зменшеного споживання
- нових системах для повністю автоматичного регулювання робочих характеристик із врахування споживання без застосування байпасних клапанів чи інших подібних компонентів



ХАРАКТЕРИСТИКИ



Система
"Тепла підлога"



Однотрубна
система
опалення

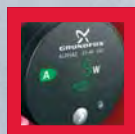


Двохтрубна
система
опалення

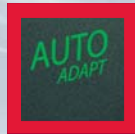


Побутова система
гарячого
водо-
постачання

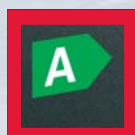
ОСОБЛИВОСТІ / КОНСТРУКЦІЯ



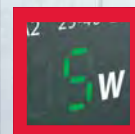
Компактна конструкція
З новою революційною електронікою, інтегрованою всередині насоса, ALPHA2 найбільш компактний та ефективний циркуляційний насос в асортименті продукції ГРУНДФОС.



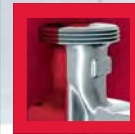
AUTOADAPT
Функція AUTOADAPT автоматично виконає налаштування найбільш оптимальних параметрів. Якщо включена функція AUTOADAPT, нема необхідності у здійсненні жодних ручних налаштувань.



A-маркування
Поєднання унікального частотного перетворювача, принципу постійного магніту та компактне технічне рішення статора виводить ALPHA2 на найвищий рівень у схемі класифікації за енергозбереженням.



Дисплей
Яскравий світлодіодний дисплей завжди вказує фактичне енергоспоживання насоса.

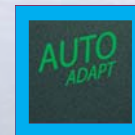


Корпус насоса
(чавун, нержавіюча сталь)
Варіант із нержавіючої сталі, ALPHA2 N, - це надійний вибір для побутових систем гарячого водопостачання та систем «тепла підлога».



Роз'єм ALPHA
Роз'єм ALPHA, що вже отримав високу оцінку та став популярним, - єдиний роз'єм на ринку, що пропонує вкрай просте поєднання енергоживлення.

ФУНКЦІЯ AUTOADAPT



Вбудована функція AUTOADAPT спеціально розроблена для:

- Систем «тепла підлога»
- Двохтрубних систем



Функція AUTOADAPT (заводське налаштування) автоматично налаштовує робочі характеристики насоса під параметри системи, із врахуванням розміру системи та опалювального навантаження.

Оптимізація заводських (установочних) значень насоса здійснюється через деякий проміжок часу.

Функція AUTOADAPT робить можливим застосування ALPHA2 в більш ніж 80% систем циркуляції.

В режимі AUTOADAPT насос встановлений на пропорційне регулювання тиску, функція AUTOADAPT налаштовує криві робочих характеристик насоса у ВІДПОВІДНОСТІ ДО параметрів системи. Заштриховані області на малюнку вказують межі, в яких може знаходитися крива пропорційного тиску.

Функція AUTOADAPT дозволяє ALPHA2 здійснювати автоматичний контроль робочих характеристик насоса: Налаштування робочих характеристик насоса:

- у відповідності до опалювального навантаження системи
- у відповідності до змін навантаження протягом доби

