

Кнопочные посты

Особенности:

- степень защиты IP65,
- возможность установки как наборных, так и моноблочных устройств



ESE1-V2



ESE1-V3



ESE2-V4



ESE2-V5



ESE3-V6



ESE3-V7



ESE3-V8



ESE1Y-V1



Применение Кнопочные посты предназначены для локального и дистанционного управления и коммутации нагрузками .

Кнопочные посты

Тип	Описание/Цвет кнопок	Обозначение/Функция	Схема	Код	Вес (кг)	Упаковка (шт.)
ESE1-V2	Кнопка утопленная STOP - Красный	STOP - 1 NC		4771440	0,073	1/50
ESE1-V3	Кнопка утопленная START - Зеленый	START - 1 NO		4771441	0,073	1/50
ESE2-V4	Две кнопки: START (зеленый) STOP (красный)	START - 1 NO		4771442	0,127	1/50
		STOP - 1 NC				
ESE2-V5	Две кнопки: - START (зеленый) утопленная без фиксации, - STOP (красный) грибок Ø 40 мм (отключение поворотом)	START - 1 NO		4771443	0,135	1/50
		STOP - 1 NC				
ESE3-V6	Три кнопки утопленные: FORWARD (зеленый) STOP (красный) REVERSE (зеленый)	FORWARD - 1 NO		4771444	0,169	1/50
		STOP - 1 NC				
		REVERSE - 1NO				
ESE3-V7	Три кнопки утопленные: UP (зеленый) STOP (красный) DOWN (зеленый)	UP - 1 NO		4771445	0,169	1/50
		STOP - 1 NC				
		DOWN - 1 NO				
ESE3-V8	LED лампа (красный) и две утопленные кнопки без фиксации: START (зеленый) STOP (красный)	Лампа LED 240 V	LED	4771446	0,172	1/50
		START - 1 NO				
		STOP - 1 NC				
ESE1Y-V1	Аварийный выключатель (красный) кнопка-грибок Ø 40 мм отключение поворотом	STOP - 1 NC		4771447	0,073	1/50

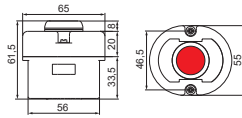
Корпуса пустые

Тип	Описание	Цвет корпуса	Код	Вес (кг)	Упаковка (шт.)
ESE1	Корпус с 1 отверстием	Серо-черный	4771545	0,054	1/50
ESE2	Корпус с 2 отверстиями	Серо-черный	4771546	0,093	1/40
ESE3	Корпус с 3 отверстиями	Серо-черный	4771547	0,11	1/30
ESE1Y	Корпус с 1 отверстием, аварийный	Желто-черный	4771548	0,054	1/50

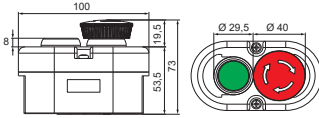
Важно! С пустыми корпусами можно использовать только моноблочные кнопки или лампы

Размеры и монтаж

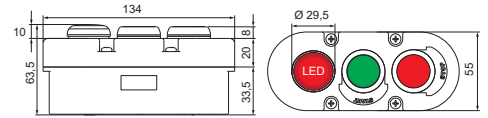
ESE1-V2



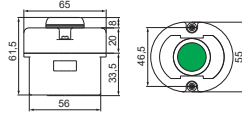
ESE2-V5



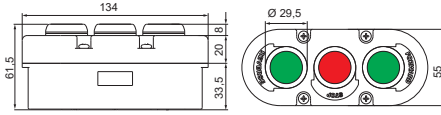
ESE3-V8



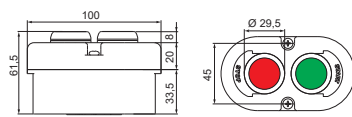
ESE1-V3



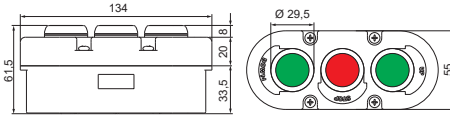
ESE3-V6



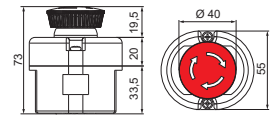
ESE2-V4



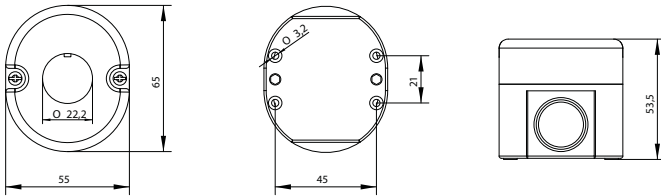
ESE3-V7



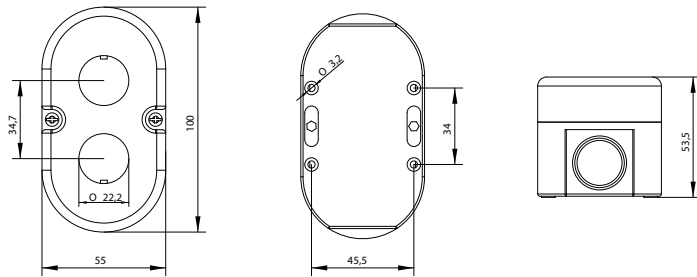
ESE1Y-V1



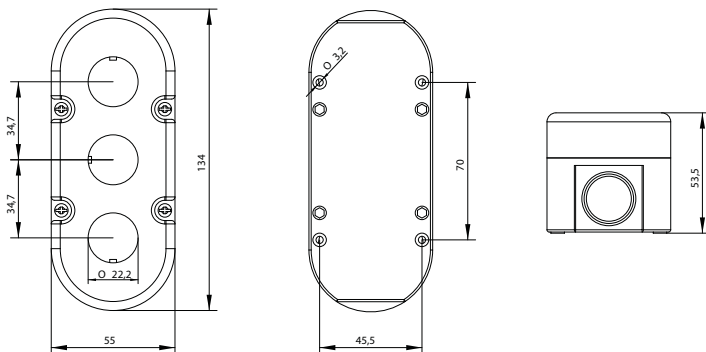
Корпус с одним отверстием



Корпус с двумя отверстиями



Корпус с тремя отверстиями



Корпус с двумя отверстиями и моноблочными кнопками

