



EXPRESS

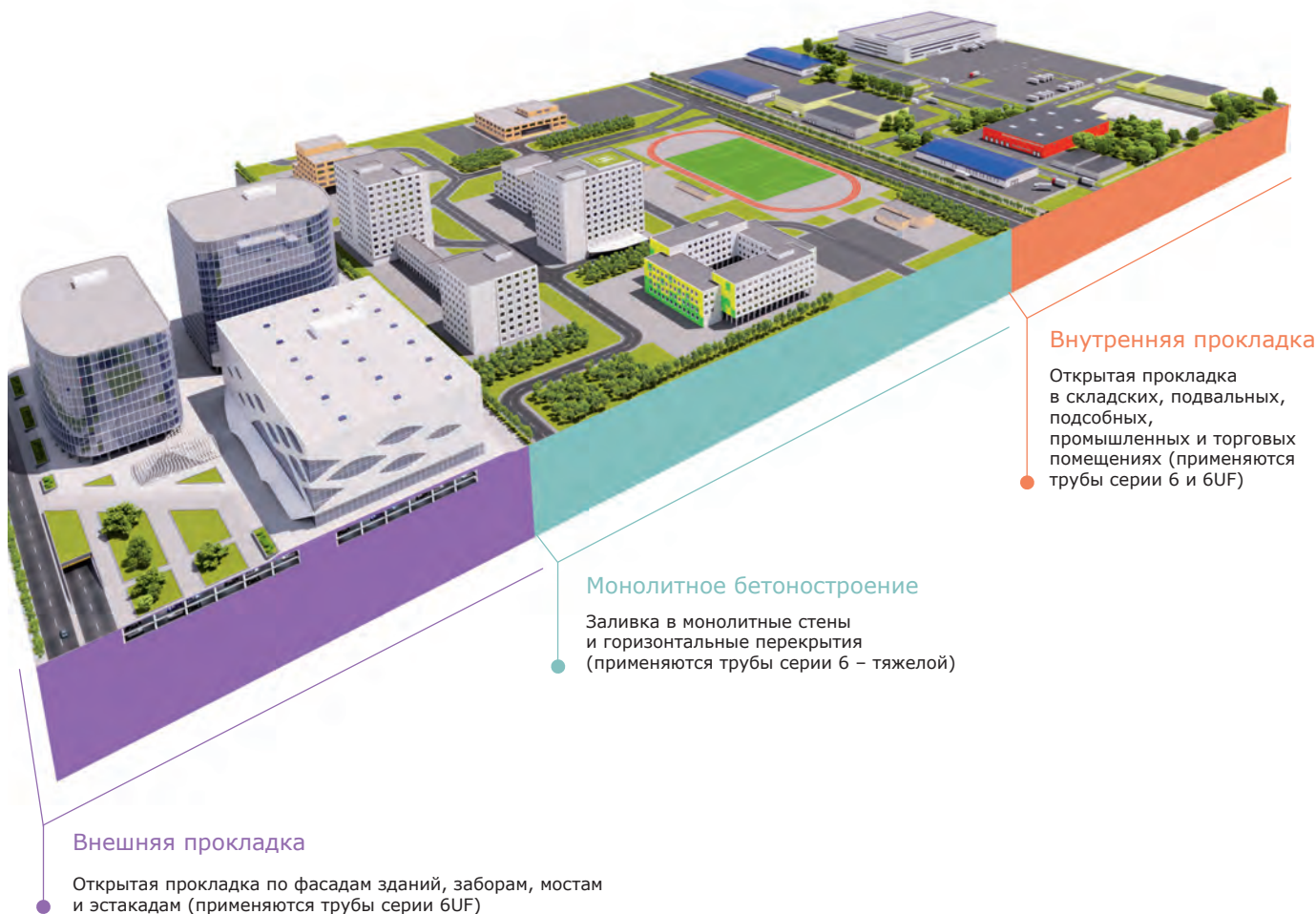
Жесткие и армированные трубы "Express"

Жесткие гладкие трубы	125
Атмосферостойкие жесткие гладкие трубы	126
Гибкие армированные трубы	127
Аксессуары	128
Коробки ответвительные	141

Система жестких гладких и армированных труб

Система состоит из жестких гладких пластиковых труб, гибких армированных труб, коробок, аксессуаров соединения и крепления, а также корпусов "Express" для накладного монтажа электроустановочных изделий серии "Viva". Широкий спектр аксессуаров позволяет быстро и качественно создать трассу любой степени сложности.

Сфера применения



Внутренняя прокладка

Открытая прокладка в складских, подвальных, подсобных, промышленных и торговых помещениях (применяются трубы серии 6 и 6UF)

Монолитное бетоностроение

Заливка в монолитные стены и горизонтальные перекрытия (применяются трубы серии 6 – тяжелой)

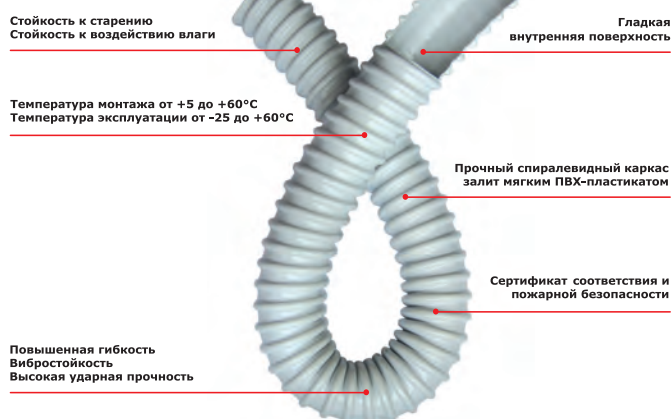
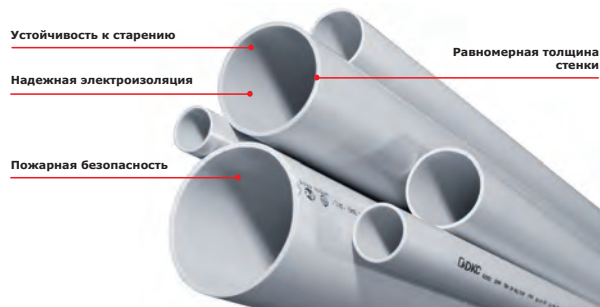
Внешняя прокладка

Открытая прокладка по фасадам зданий, заборам, мостам и эстакадам (применяются трубы серии 6UF)

Способы прокладки	Жесткие трубы		Атмосферостойкие жесткие трубы		Армированные трубы
	легкая серия	тяжелая серия	легкая серия	тяжелая серия	
Внешняя прокладка по фасадам зданий	+/-	+/-	+	+	+/-
Открытая прокладка по негорючим основаниям	+	+	+	+	+
Открытая прокладка по горючим основаниям	+	+	+	+	+
Скрытая прокладка в негорючих основаниях	+/-	+/-	+/-	+/-	+/-
Скрытая прокладка в пустотах негорючих строительных конструкций	+/-	+/-	+/-	+/-	+/-
Монолитное бетоностроение	+/-	+	+/-	+	-
Производственные, складские, торговые помещения	+	+	+	+	+
Станкостроение	-	-	-	-	+
Открытая прокладка в пожароопасных помещениях	+/-	+/-	+/-	+/-	+/-
Отвод конденсата из кондиционеров и сплит-систем	-	-	-	-	+/-
Скрытая прокладка в горючих основаниях	-	-	-	-	-
Прокладка в грунте	-	-	-	-	-
Открытая прокладка во взрывоопасных зонах	-	-	-	-	-

"+" – предназначена; "+/-" – применение возможно; "-" – не предназначена

Отличительные особенности



Преимущества

Надежность:

- пластиковая труба обеспечивает дополнительную изоляцию кабеля, исключает риск поражения электрическим током при повреждении основной изоляции кабеля, минимизирует утечки тока и повышает сопротивление изоляции сети;
- равномерность толщины стенки труб ДКС обеспечивает неизменность механических и диэлектрических свойств.

Широкий ассортимент:

- две серии жестких гладких труб;
- гибкие армированные трубы;
- 10 типоразмеров ответвительных коробок;
- все необходимые аксессуары.

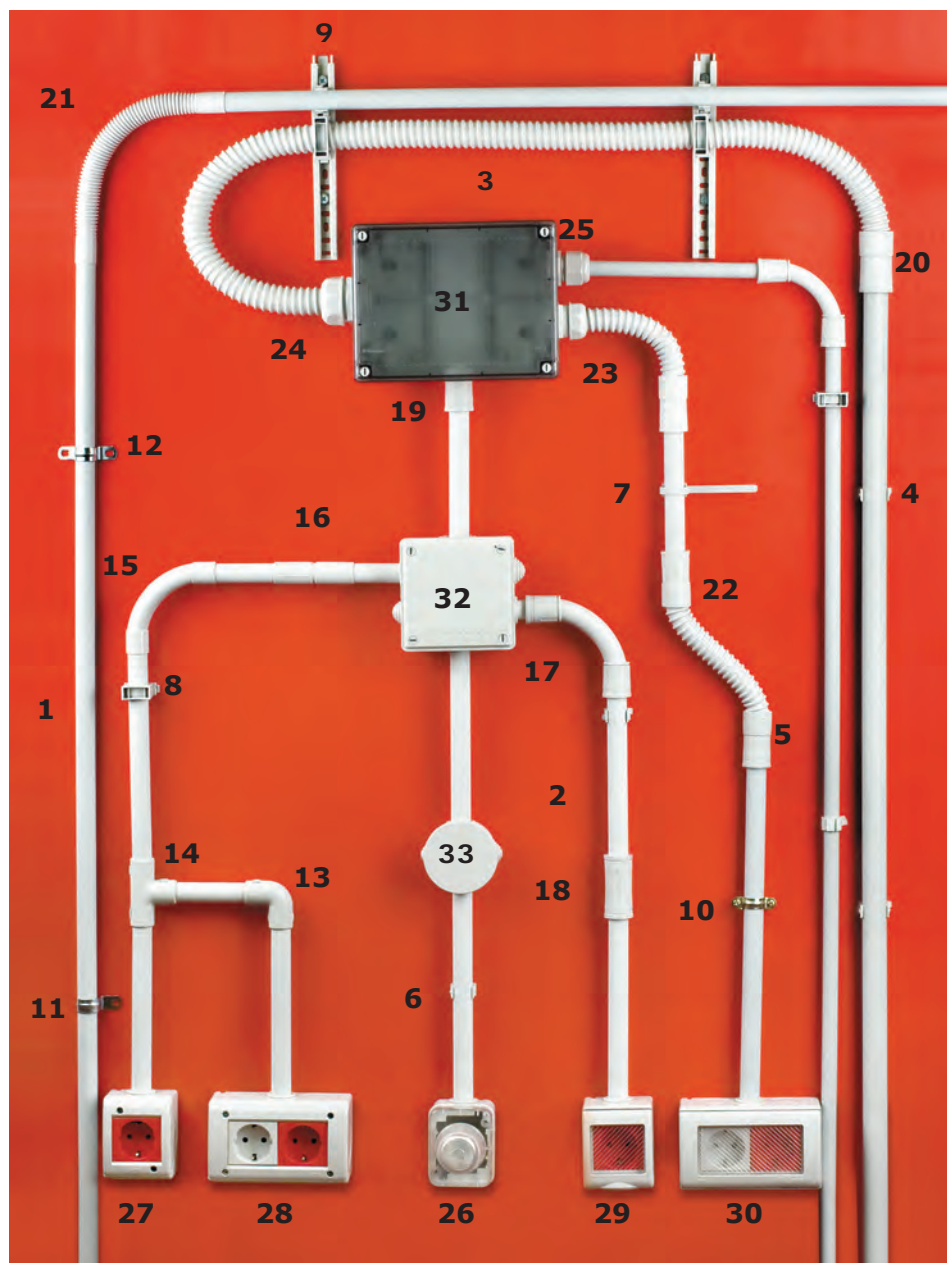
Высокая степень защиты IP:

- биматериальные пыле- и влагозащитные аксессуары обеспечивают надежную герметизацию в самых жестких условиях эксплуатации.

Оптовая и розничная упаковки.

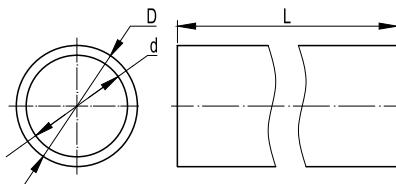
Состав системы

- Жесткие гладкие трубы из ПВХ (серия 6) применяются для открытой прокладки внутри складских, торговых и производственных помещений. Трубы тяжелой серии широко используются в монолитном бетоностроении.
- Атмосферостойкие жесткие гладкие ПВХ-трубы серии 6UF отличаются от стандартной серии 6 специальным светостабилизированным, ударопрочным и морозостойким пластиком. Трубы серии 6UF имеют климатическое исполнение У1 и призваны составить конкуренцию металлическим и электросварным трубам при уличной прокладке электропроводки.
- Гибкие армированные трубы имеют высокую гибкость, вибростойкость, ударную прочность и предназначены для прокладки кабелей питания и управления к технологическому оборудованию, механизмам и машинам и подвода кабелей к щитам, боксам, распаечным коробкам, а также для прокладки сетей, подвергающихся продолжительным вибрационным воздействиям.
- Коробки ответвительные из высококачественной композиции на основе полипропилена, отличаются высокой ударной прочностью, удобством монтажа, надежностью и долговечностью.
- Аксессуары для соединения труб IP 40 и IP 67, аксессуары для крепления, в том числе с климатическим исполнением УХЛ1.



1. жесткая гладкая труба (серия 6);
2. атмосферостойкая жесткая гладкая труба (серия 6UF);
3. гибкая армированная труба;
4. держатель с защелкой;
5. держатель двухкомпонентный;
6. держатель с защелкой и дюбелем;
7. держатель с хомутиком;
8. держатель раздвижной;
9. направляющая для крепления держателей;
10. стальной хомут с внутренней резьбой М6;
11. держатель оцинкованный односторонний;
12. держатель оцинкованный двусторонний;
13. колено открывающееся, 90°, IP 40;
14. тройник открывающийся, IP 40;
15. поворот на 90° "труба-труба", IP 40;
16. муфта "труба-труба" с ограничителем, IP 40;
17. поворот на 90° "труба-труба", IP 67;
18. муфта "труба-труба", IP 67;
19. муфта "труба-коробка", IP 67;
20. переходник армированная труба-жесткая труба, IP 65;
21. муфта гибкая "труба-труба", IP 64;
22. муфта гибкая "труба-труба", IP 65;
23. муфта гибкая "труба-коробка", IP 65;
24. переходник армированная "труба-коробка", IP 65;
25. кабельный зажим с контргайкой, IP 68;
26. сигнальная световая арматура, IP 54;
27. модульная настенная коробка, 2 модуля, IP 40;
28. модульная настенная коробка, 4 модуля, IP 40;
29. модульная настенная коробка, 2 модуля, IP 55;
30. модульная настенная коробка, 4 модуля, IP 55;
31. коробка ответвительная с гладкими стенками и прозрачной крышкой, IP 56;
32. коробка ответвительная с кабельными вводами, IP 55;
33. коробка ответвительная с кабельными вводами, IP 44.

Жесткие гладкие трубы (серия 6)



Назначение:

- прокладка электрических, телефонных, компьютерных, телевизионных сетей, выполненных изолированными проводами, шнурами или кабелями.

Условия монтажа:

- открытая прокладка по основаниям из несгораемых и трудносгораемых материалов как внутри помещений, так и на открытом воздухе под навесом в отсутствие прямого воздействия ультрафиолета и атмосферных осадков. Монолитное бетоностроение.

Отличительные особенности:

- не распространяет горение;
- обладает устойчивостью к старению;
- широкий ассортимент аксессуаров дает возможность монтажа любой степени сложности.

Характеристики

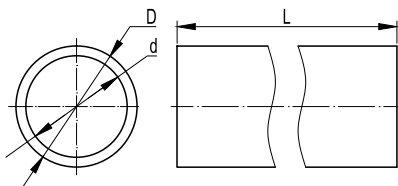
Технические условия	ТУ 2248-012-47022248-2009
Классификационный код по ГОСТ Р МЭК 61386.1-2014	3241 (тяжелая серия)
Степень защиты	IP 67 по ГОСТ 14254-96 (МЭК529-89)
Температура монтажа	от -5 до +60 °С
Температура эксплуатации	от -25 до +60 °С (при отсутствии механических воздействий)
Ударная прочность	не менее 1 Дж при -25 °С; не менее 2 Дж при -5 °С
Цвет	серый RAL 7035
Соответствие требованиям пожарной безопасности	соответствует ГОСТ Р 53313-2009

Номенклатура

Внешний диаметр, мм *	Внутренний диаметр, мм *	Вариант упаковки	Трубы в отрезках по 3 м		Трубы в отрезках по 2 м		Прочность по ГОСТ Р МЭК 61386.1	
			упаковка, м	код	упаковка, м	код		
16	13,7	опт	90	63916	60	62916	свыше 320 Н на 5 см	
		розница	54	63916R	36	62916R		
20	17,6	опт	75	63920	50	62920		
		розница	30	63920R	20	62920R		
25	22,7	опт	60	63925	40	62925		
		розница	21	63925R	14	62925R		
32	29,2	опт	30	63932	20	62932		
		розница	12	63932R	8	62932R		
40	36,7	опт	30	63940	20	62940		
50	46,6	опт	15	63950	10	62950		
63	58,6	опт	15	63963	10	62963		
16	13,4	опт	90	63516	60	62516		свыше 750 Н на 5 см
20	17,4	опт	75	63520	50	62520		
25	22,3	опт	60	63525	40	62525		
32	28,8	опт	30	63532	20	62532		
40	36,6	опт	30	63540	20	62540		
50	45,8	опт	15	63550	10	62550		
63	57,8	опт	15	63563	10	62563		

* Допуск на внешний и внутренний диаметр для труб Ø 16, 20, 25, 32 и 40 мм составляет ±0,4 мм; для труб Ø 50 и 63 мм допуск составляет ±0,5 мм

Атмосферостойкие жесткие гладкие трубы (серия 6UF)



Назначение:

- уличная прокладка электрических, телефонных, компьютерных, телевизионных сетей, выполненных изолированными проводами, шнурами или кабелями.

Условия монтажа:

- наружная прокладка по фасадам зданий при прямом воздействии ультрафиолета и атмосферных осадков;
- открытая прокладка внутри зданий по материалам всех групп горючести и воспламеняемости;
- скрытая прокладка в негорючих материалах. Монолитное бетоностроение.

Отличительные особенности:

- стойкость к ультрафиолету и атмосферным осадкам;
- морозостойкость;
- высокая ударная прочность;
- не распространяет горение;
- монтировать с биматериальными аксессуарами IP 67 и оцинкованными и полиамидными держателями.

Характеристики

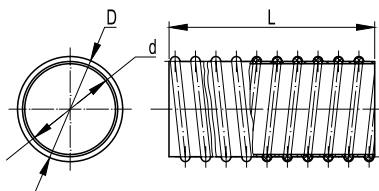
Технические условия	ТУ 2248-012-47022248-2009
Стойкость к ультрафиолету	сохраняет механические свойства после УФ-облучения по ГОСТ Р 20.57.406-81 (метод 211-1)
Степень защиты	IP 67 по ГОСТ 14254-96 (МЭК529-89)
Температура монтажа	от -40 до +60 °С
Температура эксплуатации	от -40 до +60 °С
Ударная прочность	не менее 1 Дж при -40 °С
Цвет	серый RAL 7035
Диэлектрическая прочность	не менее 2000 В (50 Гц, в течение 15 минут)
Сопротивление изоляции	не менее 100 МОм (500 В, в течение 1 минуты)
Класс защиты	0 по ГОСТ 12.2.007.0
Соответствие требованиям пожарной безопасности	соответствует ГОСТ Р 53313-2009

Номенклатура

Внешний диаметр, мм *	Внутренний диаметр, мм *	Трубы в отрезках по 3 м		Прочность по ГОСТ Р МЭК 61386.1
		упаковка, м	код	
16	13,7	90	63916UF	свыше 320 Н на 5 см
20	17,6	75	63920UF	
25	22,7	60	63925UF	
32	29,2	30	63932UF	
40	36,7	30	63940UF	
50	46,6	15	63950UF	
63	58,5	15	63963UF	
16	13,4	90	63516UF	свыше 750 Н на 5 см
20	17,4	75	63520UF	
25	22,3	60	63525UF	
32	28,8	30	63532UF	
40	36,6	30	63540UF	
50	45,8	15	63550UF	
63	57,8	15	63563UF	

* Допуск на внешний и внутренний диаметр для труб Ø 16, 20, 25, 32 и 40 мм составляет ±0,4 мм; для труб Ø 50 и 63 мм допуск составляет ±0,5 мм

Гибкие армированные трубы



Назначение:

- прокладка цепей питания и управления к производственному, технологическому оборудованию, механизмам и машинам);
- прокладка сетей, подвергающихся продолжительным вибрационным воздействиям в ходе эксплуатации;
- монтаж слаботочных и силовых сетей на участках любой сложности: при поворотах в различных плоскостях, при прокладке по сферическим поверхностям и т. п. Используется в комплекте с гладкой жесткой трубой и аксессуарами.

Отличительные особенности:

- прочный спиралевидный каркас из непластифицированного ПВХ, залитый мягким ПВХ-пластиком;
- повышенная гибкость;
- стойкость к динамическим и вибрационным воздействиям;
- гладкая внутренняя поверхность облегчает протяжку кабеля;
- стойкость к старению;
- стойкость к воздействию влаги.

Характеристики

Материал	пластифицированный ПВХ
Материал спиралевидного каркаса	жесткий непластифицированный ПВХ
Технические условия	ТУ 2247-023-47022248-2009
Степень защиты	IP 65 по ГОСТ 14254-96 (МЭК529-89)
Температура монтажа	от +5 до +60 °С
Температура эксплуатации	от -25 до +60 °С (при отсутствии механических воздействий)
Ударная прочность при +5 °С	не менее 6 Дж
Ударная прочность при -25 °С	не менее 2 Дж
Разрывная прочность	не менее 200 Н для труб с номинальным внутренним диаметром 10, 12, 14 и 16 мм не менее 300 Н для труб с номинальным внутренним диаметром более 16 мм
Минимальный радиус изгиба	2 внешних диаметра
Стойкость к изгибу	не менее 5000 изгибов на угол 180° при +23 °С
Цвет	серый RAL 7035
Диэлектрическая прочность	не менее 2000 В (50 Гц в течение 15 минут)
Сопротивление изоляции	не менее 100 МОм (500 В в течение 1 минуты)
Класс защиты	0 по ГОСТ 12.2.007.0
Соответствие требованиям пожарной безопасности	соответствует ГОСТ Р 53313-2009

Номенклатура

Номинальный внутренний диаметр, мм	Внутренний диаметр, мм*	Внешний диаметр, мм**	Бухта, м	Код
10	10,1	14,2	30	57010
12	12,2	16,5		57012
14	14,3	18,3		57014
16	16,1	20,5		57016
20	20,2	25,0		57020
22	22,1	27,0		57022
25	25,1	30,6		57025
28	28,0	33,2		57028
32	31,8	37,6		57032
35	35,0	41,0		57035
40	40,2	46,2		57040
50	50,0	56,5		57050

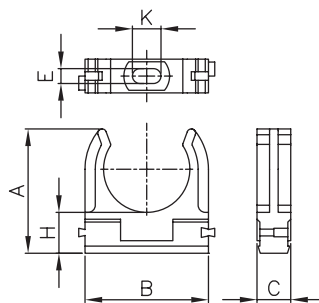
* Допуск на внутренний диаметр составляет ±0,5 мм

** Допуск на внешний диаметр составляет ±0,5 мм для труб с номинальным внутренним диаметром до 32 мм включительно и ±1,0 мм для труб с номинальным внешним диаметром 35, 40 и 40 мм

Аксессуары

Держатели

Держатель с защелкой


Назначение:

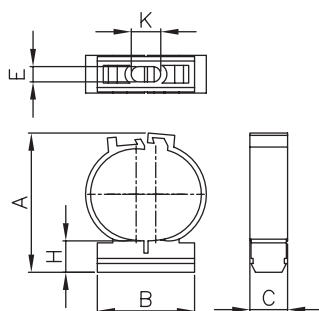
- крепление жестких гладких и гофрированных труб к поверхности стен, потолков, полов и перегородок.

Характеристики:

- материал – полипропилен, АБС-пластик;
- цвет – серый RAL 7035;
- температура эксплуатации от -25 до +60 °C;
- держатели разного диаметра могут быть состыкованы друг с другом с помощью специальных фиксаторов типа "ласточкин хвост";
- держатели разного диаметра могут быть установлены на направляющую для крепления держателей, код 51400.

Диаметр, мм	Геометрические размеры, мм						Оптовая упаковка		Розничная упаковка	
	A	B	C	H	E	K	кол-во, шт.	код	кол-во, шт. (пак. x шт.)	код
16	26	22	12	10,5	5	10	900	51016	360 (20x18)	51016R
20	28	26	12	10,5	5	10	800	51020	320 (20x16)	51020R
25	31	31	12	10,5	5	10	600	51025	240 (20x12)	51025R
32	44	44	12	14,5	5	10	200	51032	80 (20x4)	51032R
40	50	51	14	15,5	5	10	100	51040	–	–
50	58	61	14	15,5	5	10	100	51050	–	–

Держатель двухкомпонентный


Назначение:

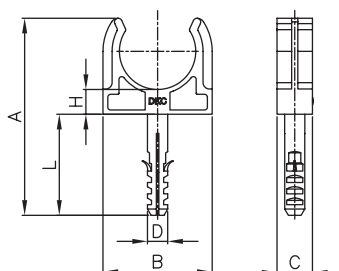
- крепление жестких гладких и гофрированных труб к поверхности стен, потолков, полов и перегородок; рекомендуется для крепления гофрированных труб, а также жестких гладких труб к потолку.

Характеристики:

- материал – полипропилен;
- цвет – серый RAL 7035;
- температура эксплуатации от -25 до +60 °C;
- держатели разного диаметра могут быть установлены на направляющую для крепления держателей, код 51400.

Диаметр, мм	Геометрические размеры, мм						Оптовая упаковка		Розничная упаковка	
	A	B	C	H	E	K	кол-во, шт.	код	кол-во, шт. (пак. x шт.)	код
16	30,8	21	12,8	10	5,2	10	600	51116	280 (20x14)	51116R
20	34,6	24,5	12,8	10	5,2	10	600	51120	180 (20x9)	51120R
25	41,3	27	12,8	10	5,2	10	400	51125	120 (20x6)	51125R
32	47,3	33	12,8	10	5,2	10	100	51132	80 (20x4)	51132R

Держатель с защелкой и дюбелем


Назначение:

- крепление жестких гладких и гофрированных труб к поверхности стен, потолков, полов и перегородок.

Характеристики:

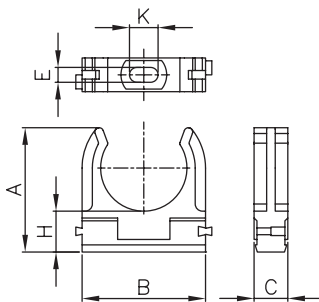
- материал – полипропилен;
- цвет – серый RAL 7035;
- температура эксплуатации от -25 до +60 °C;
- наличие дюбеля позволяет монтировать держатель на бетонные и кирпичные поверхности без дополнительных аксессуаров.

Комплект поставки:

- в комплект поставки входит шуруп.

Диаметр, мм	Геометрические размеры, мм							Оптовая упаковка		Розничная упаковка		
	A	B	C	H	L	D	Ø шурупа	длина шурупа	кол-во, шт.	код	кол-во, шт. (пак. x шт.)	код
16	51	22	12	6	30	6	4	35	800	51316	200 (20x10)	51316R
20	53	26	12	6	30	6	4	35	600	51320	160 (20x8)	51320R
25	57	31	12	6	30	6	4	35	200	51325	120 (20x6)	51325R
32	78	43	14	10	40	8	4	45	150	51332	80 (20x4)	51332R

Держатель-клипса быстрого монтажа



Назначение:

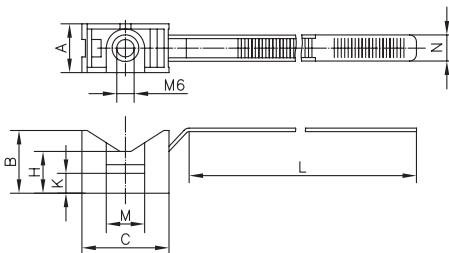
- крепление жестких гладких и гофрированных труб к поверхности стен, потолков, полов и перегородок при помощи газового монтажного пистолета.

Характеристики:

- материал – полипропилен, АБС-пластик;
- цвет – серый RAL 7035;
- температура эксплуатации от -25 до +60 °С;
- держатели разного диаметра могут быть состыкованы друг с другом с помощью специальных фиксаторов типа "ласточкин хвост";
- держатели разного диаметра могут быть установлены на направляющую для крепления держателей, код 51400;
- без содержания галогенов.

Диаметр, мм	Геометрические размеры, мм						Кол-во, шт.	Код
	A	B	C	H	E	K		
16	26	22	12	11	3,8	5,8	900	51016M
20	28	26	12	11	3,8	5,8	800	51020M

Держатель с хомутиком



Назначение:

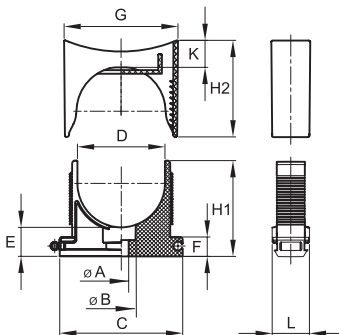
- крепление пластиковых и металлопластиковых труб, а также кабеля к поверхности стен, потолков, полов и перегородок.

Характеристики:

- материал – нейлон;
- цвет – серый RAL 7035;
- температура эксплуатации от -25 до +60 °С;
- фиксация осуществляется посредством специального хомута-стяжки;
- резьба М6 в основании держателя;
- для крепежа держателей к бетонным и кирпичным стенам предназначен крепежный комплект, код 63768.

Диаметр, мм	A	B	C	H	L	N	K	M	Упаковка, шт.	Код
16-32	14	18	24	12	145	7,5	5,7	10,5	100	51200
25-63	14	18	41	12	230	7,5	5,7	10,5	100	51263

Держатель раздвижной



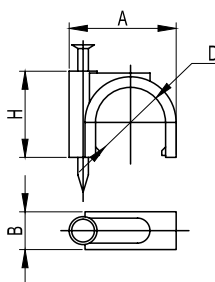
Назначение:

- крепление пластиковых и металлопластиковых труб, а также кабеля и кабельных пучков к поверхности стен, потолков, полов и перегородок.

Характеристики:

- материал – полиамид;
- температура монтажа и эксплуатации – от -40 до +100 °С;
- цвет – серый RAL 7035;
- изменяемый диаметр;
- возможность состыковки нескольких держателей в ряд;
- возможность установки на направляющую для крепления держателей, код 51400.
- возможность демонтажа крышки;
- без содержания галогенов.

Диаметр, мм	Геометрические размеры, мм											Упаковка, шт.	Код
	ØA	ØB	C	D	E	F	H1	H2	K	G	L		
10-20	5	10	32	20	10,5	7	30	25	10	29	14	260	51220
21,5-32	5	10	45	32	10,5	7	35	35	10	42	14	160	51232
32,5-50	5	10	63	50	10,5	7	47	47	10	60	14	80	51250

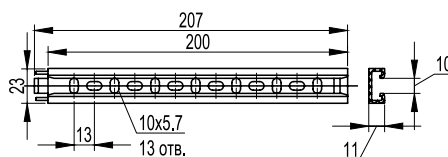
Скоба пластиковая с гвоздем

Назначение:

- крепление кабеля к поверхности стен, потолков, полов и перегородок.

Характеристики:

- материал – полиэтилен;
- материал гвоздя – оцинкованная сталь;
- цвет – серый RAL 7035;
- температура эксплуатации от -40 до +90 °С.

Диаметр кабеля, мм	Геометрические размеры, мм					Упаковка, шт.	Код
	A	B	H	диаметр гвоздя	длина гвоздя		
3–4	7	3	6	1,8	10	1000	51500
5–6	10	5	8	1,8	12	1000	51600
7–8	12	6	10	1,8	15	500	51700
9–10	15	6	13	2,0	20	500	51800
13–14	20	9	17	2,5	28	300	51900
15–16	23	10	21	2,5	30	200	52000
19–20	27	11	23	3,0	35	200	52100
25–26	32	13	28	3,0	40	200	52300

Направляющая для крепления держателей

Назначение:

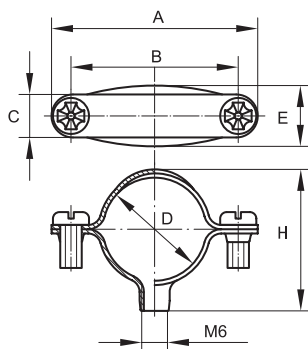
- установка держателей с защелкой (код 510), держателей двухкомпонентных (код 511), держателей раздвижных (код 51220, 51232, 51250).

Характеристики:

- материал – полипропилен;
- цвет – серый RAL 7035;
- температура эксплуатации от -25 до +60 °С;
- направляющие могут быть состыкованы между собой для увеличения длины.

Длина, мм	Упаковка, шт.	Код
200	20	51400

Хомут стальной с внутренней резьбой М6



Назначение:

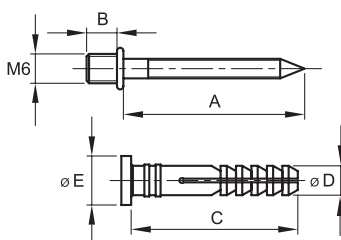
- крепление пластиковых и металлических труб к поверхности стен, потолков, полов и перегородок.

Характеристики:

- материал – оцинкованная сталь;
- в хомуте сквозное отверстие с внутренней резьбой М6 для фиксации держателя на крепежный комплект (код 63768) или шпильку с резьбой М6.

Диаметр, мм	Геометрические размеры, мм						Упаковка, шт.	Код
	D	A	B	C	E	H		
6	6	35	22	11	13	12	100	58006
8	8	38	24	10	16	15	100	58008
10	10	40	24	10	16	15	100	58010
12	12	39	25	10	16	20	100	58012
14	14	37	25	10	16	20	100	58014
16	16	42	31	10	16	24	100	58016
20	20	46	34	10	16	27	100	58020
25–26	26	49	41	10	16	34	100	58026
32	32	55	46	10	16	40	100	58032
38–40	40	66	55	12	16	45	100	58038
48–50	50	76	67	12	16	57	50	58048

Крепежный комплект для стальных хомутов



Назначение:

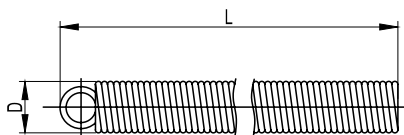
- крепление стальных хомутов и держателей с хомутиком к поверхности бетонных и кирпичных стен, потолков, полов и перегородок.

Характеристики:

- материал дюбеля – нейлон;
- материал дюбель-гвоздя – оцинкованная сталь;
- размер дюбеля – D6x35 мм;
- резьба М6x5 мм на шляпке дюбель-гвоздя.

Размер, мм	Геометрические размеры, мм					Упаковка, шт.	Код
	A	B	C	ØD	ØE		
D6x35	37	6	34	6	10	100	63768

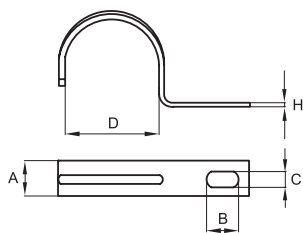
Пружина стальная для изгиба жестких труб



Назначение:

- для сгиба жестких гладких труб ДКС на угол до 90° без предварительного нагрева.

Диаметр трубы, мм	D, мм	L, м	Упаковка, шт.	Код
16	13,3	0,5	1	59516
20	17,0	0,5	1	59520
25	21,5	0,5	1	59525

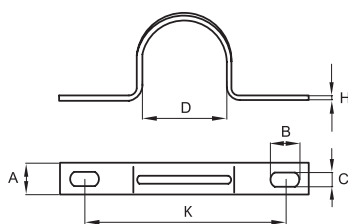
Держатель оцинкованный односторонний

Назначение:

- крепление пластиковых, металлических, металлопластиковых труб, а также кабеля к поверхности стен, потолков, полов и перегородок.

Характеристики:

- материал – оцинкованная сталь.

Диаметр, мм	Геометрические размеры, мм					Оптовая упаковка		Розничная упаковка	
	D	A	B	C	H	кол-во, шт.	код	кол-во, шт. (пак. х шт.)	код
8	8	10	6	4,5	0,9	100	53338	–	–
10	10	10	6	4,5	0,9	100	53339	400 (20x20)	53339R
13	13	10	6	4,5	0,9	100	53340	–	–
16	16	12	6	4,5	0,9	100	53341	400 (20x20)	53341R
19–20	19	12	6	4,5	0,9	100	53342	300 (20x15)	53342R
22	22	14	7	4,5	0,9	100	53343	200 (20x10)	53343R
25–26	26	14	7	4,5	0,9	100	53344	160 (20x8)	53344R
32	32	15	12,5	6,5	1,8	100	53346	120 (20x6)	53346R
38–40	38	15	12,5	6,5	1,8	100	53347	–	–
48–50	48	15	12,5	6,5	1,8	50	53348	–	–

Держатель оцинкованный двусторонний

Назначение:

- крепление пластиковых, металлических, металлопластиковых труб, а также кабеля к поверхности стен, потолков, полов и перегородок.

Характеристики:

- материал – оцинкованная сталь.

Диаметр, мм	Геометрические размеры, мм						Оптовая упаковка		Розничная упаковка	
	D	A	B	C	H	K	кол-во, шт.	код	кол-во, шт. (пак. х шт.)	код
10	10	10	5	5	0,9	31	200	53352	400 (20x20)	53352R
13	13	10	5	5	0,9	32	100	53353	–	–
16	16	12	6,5	5	0,9	34	100	53354	400 (20x20)	53354R
19–20	19	12	6,5	5	0,9	38	100	53355	300 (20x15)	53355R
22	22	14	8,5	6,5	0,9	47	100	53356	200 (20x10)	53356R
25–26	26	14	8,5	6,5	0,9	47	100	53357	160 (20x8)	53357R
32	32	14	10	6,5	0,9	54	100	53359	120 (20x6)	53359R
38–40	38	14	10	6,5	0,9	61	100	53360	–	–
48–50	50	14	10	6,5	0,9	80	50	53361	–	–
63	63	14	8,5	6,5	1	88	30	53362	–	–

Дюбели пластиковые с саморезами


Дюбель типа "V"



Дюбель типа "F"

Назначение:

- крепежные аксессуары общего назначения.

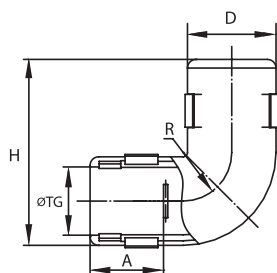
Характеристики:

- материал дюбеля – пластик;
- материал самореза – сталь оцинкованная.

Тип дюбеля	Геометрические размеры, мм				Монтаж				Упаковка, шт.	Код
	диаметр дюбеля	длина дюбеля	диаметр самореза	длина самореза	бетон	кирпич	полый кирпич	гипсокартон, перегородки		
V5	5	25	4	30	+	+	–	–	100	CM06521
V6	6	30	4,5	40	+	+	–	–	100	CM06522
V8	8	40	5	45	+	+	–	–	100	CM06523
F6	6	45	3,5	50	+	+	+	+	100	CM06541
F8	8	50	4,5	60	+	+	+	+	100	CM06542

Аксессуары без влагозащиты

Колено открывающееся 90°, IP 40



Назначение:

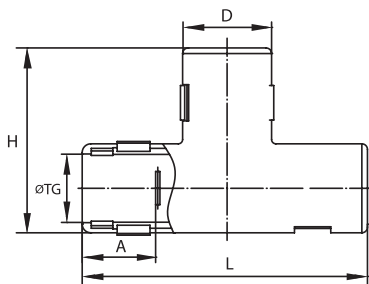
- соединение жестких гладких труб одного диаметра под углом 90°.

Характеристики:

- материал – полипропилен;
- цвет – серый RAL 7035;
- температура эксплуатации от -25 до +60 °C;
- степень защиты – IP 40;
- разъемный корпус, возможность монтажа на уже смонтированную трассу.

Диаметр, мм	Геометрические размеры, мм					Оптовая упаковка		Розничная упаковка	
	ØTG	D	H	A	R	кол-во, шт.	код	кол-во, шт. (пак. х шт.)	код
16	16	Ø 21	44	17	10	100	50516	90 (15x6)	50516R
20	20	Ø 25	49	18	12	100	50520	48 (12x4)	50520R
25	25	Ø 30	56	20	15	50	50525	30 (15x2)	50525R
32	32	Ø 38	66	23	19	30	50532	16 (8x2)	50532R

Тройник открывающийся, IP 40



Назначение:

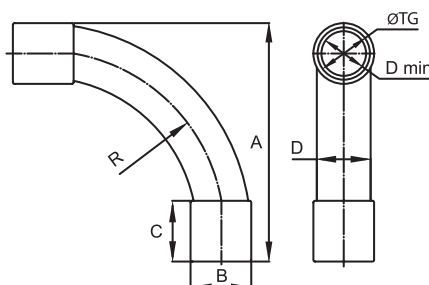
- Т-образное соединение трех жестких гладких труб одного диаметра.

Характеристики:

- материал – полипропилен;
- цвет – серый RAL 7035;
- температура эксплуатации от -25 до +60 °C;
- степень защиты – IP 40;
- разъемный корпус, возможность монтажа на уже смонтированную трассу.

Диаметр, мм	Геометрические размеры, мм					Оптовая упаковка		Розничная упаковка	
	ØTG	D	L	A	H	кол-во, шт.	код	кол-во, шт. (пак. х шт.)	код
16	16	Ø 21	64	17	43	100	50616	60 (15x4)	50616R
20	20	Ø 25	70	17	47	100	50620	36 (12x3)	50620R
25	25	Ø 30	75	19	53	50	50625	20 (10x2)	50625R
32	32	Ø 38	85	21	62	30	50632	24 (12x2)	50632R

Поворот на 90° "труба-труба", IP 40



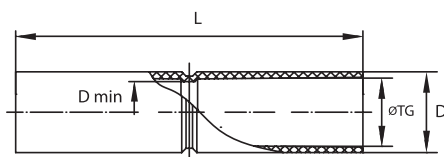
Назначение:

- соединение жестких гладких труб одного диаметра под углом 90°.

Характеристики:

- материал – полипропилен;
- цвет – серый RAL 7035;
- температура эксплуатации от -25 до +60 °C;
- степень защиты – IP 40.

Диаметр, мм	Геометрические размеры, мм							Оптовая упаковка		Розничная упаковка	
	ØTG	A	B	C	D	Dmin	R	кол-во, шт.	код	кол-во, шт. (пак. х шт.)	код
16	16	74	Ø 19	19	Ø 16	Ø 13	55	100	50416	36 (18x2)	50416R
20	20	92	Ø 23	23	Ø 20	Ø 17	75	100	50420	30 (15x2)	50420R
25	25	115	Ø 29	29	Ø 25	Ø 21	95	50	50425	10 (10x1)	50425R
32	32	133	Ø 36	35	Ø 32	Ø 28	110	25	50432	8 (8x1)	50432R
40	40	162	Ø 44	37	Ø 40	Ø 33	130	10	50440	–	–
50	50	205	Ø 54	47	Ø 50	Ø 45	145	4	50450	–	–

Муфта "труба-труба" с ограничителем, IP 40

Назначение:

- соединение жестких гладких труб одного диаметра.

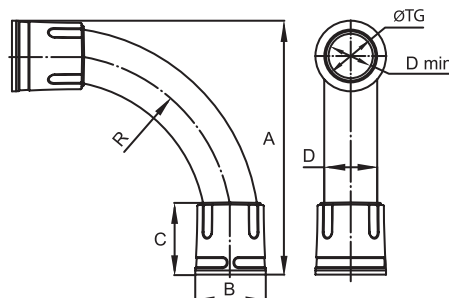
Характеристики:

- материал – полипропилен;
- цвет – серый RAL 7035;
- температура эксплуатации от -25 до +60 °C;
- степень защиты – IP 40;
- в центре муфты имеется ограничитель.

Диаметр, мм	Геометрические размеры, мм				Оптовая упаковка		Розничная упаковка	
	ØTG	D	L	Dmin	кол-во, шт.	код	кол-во, шт. (пак. х шт.)	код
16	16	Ø 19	81	Ø 14	200	54916	96 (16x6)	54916R
20	20	Ø 23	81	Ø 18	100	54920	60 (12x5)	54920R
25	25	Ø 28	81	Ø 23	100	54925	40 (10x4)	54925R
32	32	Ø 36	100	Ø 29	50	54932	16 (8x2)	54932R
40	40	Ø 44	110	Ø 39	40	54940	–	–
50	50	Ø 54	120	Ø 49	20	54950	–	–
63	63	Ø 67	129	Ø 58	9	54963	–	–

Двухкомпонентные аксессуары для жестких гладких труб со степенью защиты IP 67

Герметизация обеспечивается уникальной технологией двухкомпонентного литья, при котором мягкие уплотнительные элементы вплавляются в корпус муфты (при ее производстве) и образуют с ним единое целое. Уплотнительный элемент внутри аксессуара выполнен в виде системы двух уплотнительных выступов, взаимодополняющих друг друга и обеспечивающих высокую степень защиты. Уровень герметичности IP 67 и климатическое исполнение У1 (стойкость к УФ-излучению и атмосферным осадкам) позволяют монтировать проводку по фасадам зданий, в особо сырых помещениях, в помещениях с высокой концентрацией паров и летучих соединений.

Поворот на 90° "труба-труба", IP 67

Назначение:

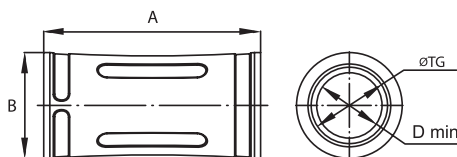
- герметичное соединение жестких гладких труб под углом 90°.

Характеристики:

- климатическое исполнение – У1;
- материал корпуса – полипропилен;
- материал уплотнителя – резина;
- цвет – серый RAL 7035
- температура эксплуатации от -40 до +60 °C;
- степень защиты – IP 67.

Диаметр, мм	Геометрические размеры, мм							Оптовая упаковка		Розничная упаковка	
	ØTG	A	B	C	D	Dmin	R	кол-во, шт.	код	кол-во, шт. (пак. х шт.)	код
16	16	88	Ø 26	32	Ø 17,5	Ø 13	65	60	50016	18 (18x1)	50016R
20	20	105	Ø 30	35	Ø 21	Ø 17	75	50	50020	15 (15x1)	50020R
25	25	125	Ø 35	40	Ø 26	Ø 20	95	40	50025	10 (10x1)	50025R
32	32	140	Ø 42	43	Ø 32	Ø 27	95	20	50032	6 (6x1)	50032R
40	40	170	Ø 50	50	Ø 40	Ø 35	130	10	50040	–	–
50	50	210	Ø 60	61	Ø 48	Ø 45	145	4	50050	–	–

Муфта "труба-труба", IP 67



Назначение:

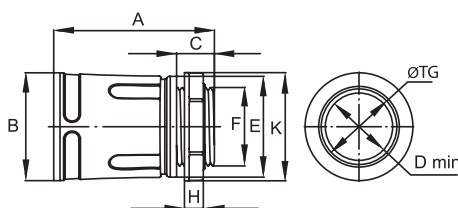
- герметичное соединение жестких гладких труб одного диаметра.

Характеристики:

- климатическое исполнение – У1;
- материал корпуса – полипропилен;
- материал уплотнителя – резина;
- цвет – серый RAL 7035;
- температура эксплуатации от –40 до +60 °С;
- степень защиты – IP 67.

Диаметр, мм	Геометрические размеры, мм				Оптовая упаковка		Розничная упаковка	
	ØTG	A	B	Dmin	кол-во, шт.	код	кол-во, шт. (пак. х шт.)	код
16	16	56	Ø 26	Ø 13	100	50116	30 (15x2)	50116R
20	20	63	Ø 30	Ø 17	100	50120	24 (12x2)	50120R
25	25	72	Ø 35	Ø 21	50	50125	20 (10x2)	50125R
32	32	79	Ø 42	Ø 28	25	50132	16 (8x2)	50132R
40	40	105	Ø 50	Ø 35	20	50140	–	–
50	50	115	Ø 60	Ø 45	15	50150	–	–

Муфта "труба-коробка", IP 67



Назначение:

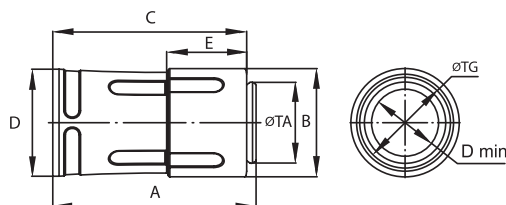
- герметичное соединение жестких гладких труб с корпусами ответвительных коробок, шкафов и щитков.

Характеристики:

- климатическое исполнение – У1;
- материал корпуса – полипропилен;
- материал уплотнителя – резина;
- цвет – серый RAL 7035;
- температура эксплуатации от –40 до +60 °С;
- степень защиты – IP 67.

Диаметр, мм	Геометрические размеры, мм										Оптовая упаковка		Розничная упаковка	
	ØTG	A	B	C	H	F	E	K	Dmin	под ключ	кол-во, шт.	код	кол-во, шт. (пак. х шт.)	код
16	16	45	Ø 26	12	7	M16x1,5	Ø 24	Ø 26	Ø 13	22	100	50216	30 (15x2)	50216R
20	20	47	Ø 30	12	7	M20x1,5	Ø 28	Ø 30	Ø 17	26	100	50220	24 (12x2)	50220R
25	25	51	Ø 35	12	7	M25x1,5	Ø 33	Ø 35	Ø 21	30	50	50225	20 (10x2)	50225R
32	32	57	Ø 42	14	7	M32x1,5	Ø 40	Ø 43	Ø 27	38	50	50232	16 (8x2)	50232R
40	40	70	Ø 50	14	8	M40x1,5	Ø 48	Ø 53	Ø 34	46	20	50240	–	–
50	50	75	Ø 60	14	8	M50x1,5	Ø 58	Ø 62	Ø 44	57	20	50250	–	–

Переходник "армированная труба-жесткая труба", IP 67



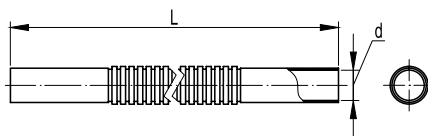
Назначение:

- герметичное соединение жестких гладких и армированных труб.

Характеристики:

- материал корпуса – полипропилен;
- материал уплотнителя – резина;
- цвет – серый RAL 7035;
- температура эксплуатации от –25 до +60 °С;
- степень защиты – IP 67;
- сохраняется внутренний диаметр при переходе с гладкой на армированную трубу.

Наружный диаметр жесткой трубы, мм	Внутренний диаметр армированной трубы, мм	Геометрические размеры, мм								Упаковка, шт.	Код
		ØTG	ØTA	A	B	C	D	E	Dmin		
16	16	16	16	53	Ø 26	50	Ø 26	22	Ø 13	50	55216
20	20	20	20	60	Ø 29	57	Ø 30	24	Ø 17	50	55220
25	25	25	25	65	Ø 35	62	Ø 35	25	Ø 21	50	55225
32	32	32	32	73	Ø 43	69	Ø 42	29	Ø 27	25	55232
40	40	40	40	88	Ø 52	84	Ø 50	30	Ø 35	20	55240
50	50	50	50	94	Ø 62	90	Ø 60	32	Ø 45	10	55250

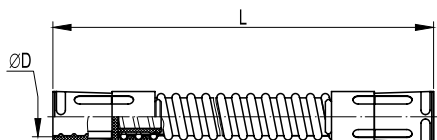
Пыле- и влагозащитные аксессуары
Муфта гибкая "труба-труба", IP 64

Назначение:

- соединение жестких гладких труб одного диаметра под произвольным углом.

Характеристики:

- материал – ПВХ;
- цвет – серый RAL 7035;
- минимальный радиус изгиба – 3 внешних диаметра;
- температура эксплуатации от –25 до +60 °С;
- степень защиты – IP 64;
- рекомендуется для использования в сухих помещениях.

Диаметр, мм	Длина, мм	Упаковка, шт.	Код
16	220	50	59916
20	230	40	59920
25	240	15	59925
32	270	8	59932

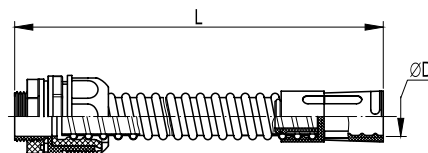
Муфта гибкая "труба-труба", IP 65

Назначение:

- герметичное соединение жестких гладких труб одного диаметра под произвольным углом.

Характеристики:

- материал – ПВХ;
- цвет – серый RAL 7035;
- минимальный радиус изгиба – 2 внешних диаметра;
- температура эксплуатации от –25 до +60 °С;
- степень защиты – IP 65;
- рекомендуется для использования во влажных и запыленных помещениях.

Диаметр, мм	Длина, мм	Упаковка, шт.	Код
16	230	50	50316
20	240	40	50320
25	260	25	50325
32	290	12	50332
40	340	6	50340
50	410	3	50350

Муфта гибкая "труба-коробка", IP 65

Назначение:

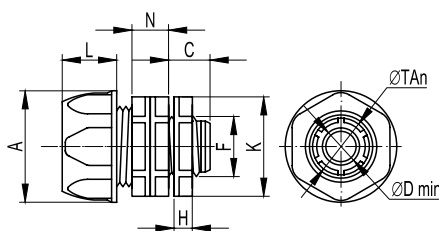
- герметичное соединение жестких гладких труб с ответвительными коробками, корпусами шкафов и боксов под произвольным углом.

Характеристики:

- материал – ПВХ;
- цвет – серый RAL 7035;
- минимальный радиус изгиба – 2 внешних диаметра;
- температура эксплуатации от –25 до +60 °С;
- степень защиты – IP 65;
- рекомендуется для использования во влажных и запыленных помещениях.

Диаметр, мм	Длина, мм	Упаковка, шт.	Код
16	230	50	57116
20	240	20	57120
25	260	20	57125
32	290	8	57132
40	340	6	57140
50	410	3	57150

Переходник "армированная труба-коробка", IP 65



Назначение:

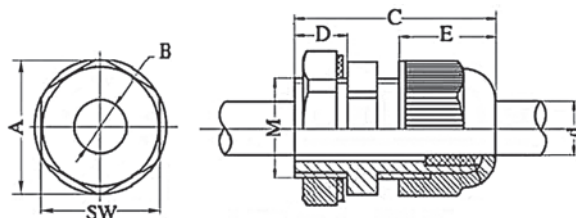
- герметичное соединение гибких армированных труб с ответвительными коробками, корпусами шкафов и боксов.

Характеристики:

- материал – полипропилен;
- цвет – серый RAL 7035;
- температура эксплуатации от -25 до +60 °С;
- степень защиты – IP 65.

Номинальный внутренний диаметр армированной трубы, мм	Геометрические размеры, мм									Вес, г	Упаковка, шт.	Код
	ØTAн	A	L	N	C	H	Dmin	F	K			
10	16,5	Ø 26	16	12	12,5	6	Ø 8	12,5 (1/4")	Ø 24	10	50	55110
12	18,3	Ø 28	16	13	13	6,5	Ø 10	15,8 (3/8")	Ø 26	11	50	55112
14	20	Ø 29	18	14	13	7	Ø 12	20,5 (1/2")	Ø 29	12	50	55114
16	22	Ø 31	18	14	14,5	7	Ø 14	20,5 (1/2")	Ø 29	15	25	55116
20	26,3	Ø 36	19,5	15	16	7,5	Ø 18	25,4 (3/4")	Ø 35	19	25	55120
22	29	Ø 39	19,5	15	16	7,5	Ø 20	25,4 (3/4")	Ø 37	20	25	55122
25	33	Ø 43	24,5	17	17	8,5	Ø 23	32,3 (1")	Ø 41	30	25	55125
28	35,5	Ø 47	24,5	17	18	8,5	Ø 26	32,3 (1")	Ø 44,5	34	25	55128
32	41,5	Ø 51	28	18	19,5	8,5	Ø 30	41,2 (1 1/4")	Ø 49	43	10	55132
35	43	Ø 55	28	18	20	8,5	Ø 33	41,2 (1 1/4")	Ø 49	47	10	55135
40	49	Ø 59	32,5	19	22	9	Ø 38	47,2 (1 1/2")	Ø 57,5	58	10	55140
50	59,5	Ø 70	34,5	19	24	9	Ø 48	59,0 (2")	Ø 68	76	10	55150

Кабельный зажим с контргайкой, IP 68



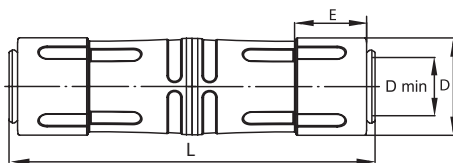
Назначение:

- герметичный ввод труб и кабеля в корпуса распаечных коробок, щитков, шкафов и боксов.

Характеристики:

- материал – полиамид 6.6;
- температура эксплуатации от -25 до +60 °С;
- степень защиты – IP 68.

Диаметр кабеля, мм	Резьба	Геометрические размеры, мм								Оптовая упаковка		Розничная упаковка	
		A	B	C	D	E	d	M	SW	кол-во, шт.	код	кол-во, шт. (пак. х шт.)	код
3–6,5	PG 7	19,7	8,5	30	8	13,9	6,5	12,5	18	50	52500	80 (20x4)	52500R
4–8	PG 9	23,7	11	34	8	14,8	8	15,5	22	50	52600	60 (15x4)	52600R
5–10	PG 11	26,2	13	35	8	16,9	11	18,5	24	50	52700	60 (15x4)	52700R
6–12	PG 13,5	29	15	37	10	18	12	20,5	27	50	52800	48 (12x4)	52800R
9–14	PG 16	33	20,4	40	10	17,8	13,5	22,5	30	50	52900	20 (10x2)	52900R
13–18	PG 21	39	22	40	10	24	18,5	28,5	36	25	53000	16 (8x2)	53000R
15–25	PG 29	50	31	52	12	25,2	24,5	37	46	20	53100	–	–
20–31	PG 36	64	39	62	14	31	31,5	47	58	15	53200	–	–
28–38	PG 42	70	46,5	63	14	30,1	38	54	64	10	53300	–	–
34–43	PG 48	76	52	64	14	30,1	44	60	70	10	53400	–	–

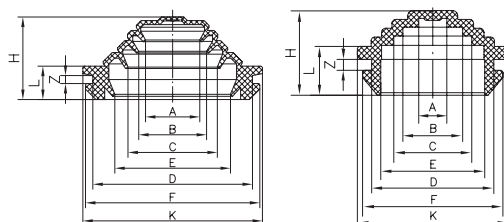
Муфта для армированных труб, IP 65

Назначение:

- герметичное соединение армированных труб.

Характеристики:

- материал корпуса – полипропилен;
- материал уплотнителя – резина;
- цвет – серый RAL 7035;
- температура эксплуатации от -25 до +60 °C;
- степень защиты – IP 65.

Внутренний диаметр армированной трубы, мм	Геометрические размеры, мм				Упаковка, шт.	Код
	L	D	E	Dmin		
16	106	∅ 26	22	∅ 13	10	55316
20	120	∅ 29	24	∅ 17	10	55320
25	130	∅ 35	25	∅ 21	10	55325
32	146	∅ 43	29	∅ 27	5	55332
40	176	∅ 52	30	∅ 35	5	55340
50	188	∅ 62	32	∅ 45	3	55350

Кабельный ввод для труб, IP 55


Код 54525, 54532, 54540

Код 54520

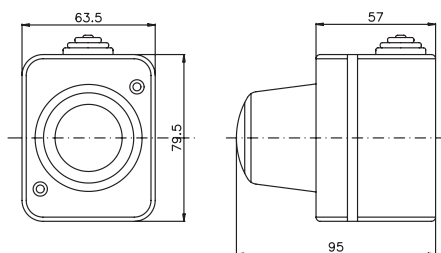
Назначение:

- герметичный ввод труб и кабеля в корпуса распаечных коробок, щитков, шкафов и боксов.

Характеристики:

- материал – ПВХ-пластикат;
- цвет – серый RAL 7035;
- температура эксплуатации от -25 до +60 °C;
- степень защиты – IP 55.

Макс. диаметр трубы или кабеля, мм	Диаметр монтажного отверстия, мм	Геометрические размеры, мм											Упаковка, шт.	Код
		A	B	C	E	D	F	K	H	L	Z			
20	23	5,5	11,5	15	20	23	26,5	29	16	9	2	200	54520	
25	32	9,5	15	19	23,5	32	35	38	20	9	2	100	54525	
32	40	14	17	22	30	40	43	47	20	9	2	100	54532	
40	50	23,5	30	37,5	42,5	50	54	57	20	9	2	100	54540	

Сигнальная световая арматура, IP 54

Назначение:

- световая сигнализация.

Характеристики:

- материал – АБС-пластик;
- температура эксплуатации от -25 до +60 °C;
- тип патрона – Е14;
- максимальная мощность лампы – 15 Вт;
- степень защиты – IP 54.

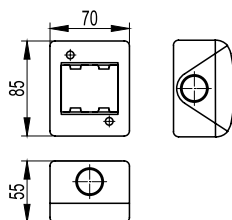
Комплект поставки:

лампа в комплект поставки не входит.

Цвет	Упаковка, шт.	Код
Красный	1	59601
Зеленый	1	59602
Прозрачный	1	59603

Модульные настенные коробки для ЭУИ серии "Viva", IP 40

Двухмодульная настенная коробка



Назначение:

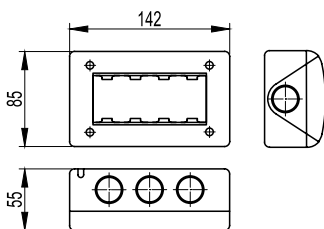
- открытая установка розеток и выключателей серии "Viva".

Характеристики:

- материал – АБС-пластик;
- цвет – серый RAL 7035;
- температура эксплуатации от –25 до +60 °С;
- степень защиты – IP 40;
- рекомендуется для использования внутри сухих помещений.

Кол-во модулей	Степень защиты	Геометрические размеры (ШхВхГ), мм	Упаковка, шт.	Код
2	IP 40	70x85x55	10	54640

Четырехмодульная настенная коробка



Назначение:

- открытая установка розеток и выключателей серии "Viva".

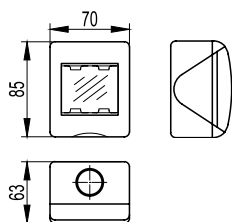
Характеристики:

- материал – АБС-пластик;
- цвет – серый RAL 7035;
- температура эксплуатации от –25 до +60 °С;
- степень защиты – IP 40;
- рекомендуется для использования внутри сухих помещений.

Кол-во модулей	Степень защиты	Геометрические размеры (ШхВхГ), мм	Упаковка, шт.	Код
4	IP 40	142x85x55	10	54740

Пыле- и влагозащищенные модульные настенные коробки для ЭУИ серии "Viva", IP 55

Двухмодульная настенная коробка



Назначение:

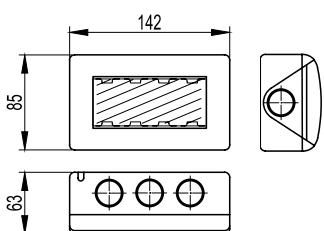
- открытая установка розеток и выключателей серии "Viva".

Характеристики:

- материал – АБС-пластик;
- цвет – серый RAL 7035;
- температура эксплуатации от –25 до +60 °С;
- степень защиты – IP 55;
- рекомендуется для использования во влажных и запыленных помещениях.

Кол-во модулей	Степень защиты	Геометрические размеры (ШхВхГ), мм	Упаковка, шт.	Код
2	IP 55	70x85x63	10	54655

Четырехмодульная настенная коробка



Назначение:

- открытая установка розеток и выключателей серии "Viva".

Характеристики:

- материал – АБС-пластик;
- цвет – серый RAL 7035;
- температура эксплуатации от –25 до +60 °С;
- степень защиты – IP 55;
- рекомендуется для использования во влажных и запыленных помещениях.

Кол-во модулей	Степень защиты	Геометрические размеры (ШхВхГ), мм	Упаковка, шт.	Код
4	IP 55	142x85x63	10	54755

Примеры монтажа

Накладная установка ЭУИ серии "Viva" в модульные коробки


Спецификация:

- модульная настенная коробка для ЭУИ "Viva", IP 40, 2 модуля (код 54640);
- выключатель для накладного монтажа, IP 40, цвет – серый RAL 7035 (код 45031).


Спецификация:

- модульная настенная коробка для ЭУИ "Viva", IP 55, 2 модуля (код 54655);
- розетка для накладного монтажа, IP 55, цвет – серый RAL 7035 (код 45025).


Спецификация:

- модульная настенная коробка для ЭУИ "Viva", IP 55, 4 модуля (код 54755);
- розетка для накладного монтажа, IP 55, цвет – серый RAL 7035 (код 45025);
- розетка для накладного монтажа, IP 55, цвет – красный RAL 7035 (код 45015).

Электроустановочные изделия серии "Viva" серые


Характеристики:

- цвет – серый RAL 7035;
- размер – 2 модуля;
- номинальный ток – 16 А;
- номинальное напряжение – 250 В;
- максимальное сечение:
 - 4 мм² (цельнотянутая жила);
 - 2,5 мм² (многопроволочная жила);
- боковой подвод провода;
- защитные шторки у розетки.

Наименование	Упаковка, шт.	Код
Розетка силовая, 2 модуля	30	45025
Выключатель однополюсный, 2 модуля	30	45031

Коробки ответвительные

Предназначены для декоративного оформления и защиты: от механических повреждений, пыли, влаги, мест соединения кабелей силовых, осветительных электрических сетей (напряжением до 1000 В) переменного и постоянного тока, а также кабелей информационных сетей (телефонных, компьютерных, телевизионных, сетей связи и пр.). Коробки предназначены для открытой установки как в помещениях, так и на открытом воздухе.

Сфера применения

Внутренняя установка

В качестве распаечных, протяжных, ответвительных коробок при открытой установке в складских, подвальных, подсобных, промышленных и торговых помещениях.

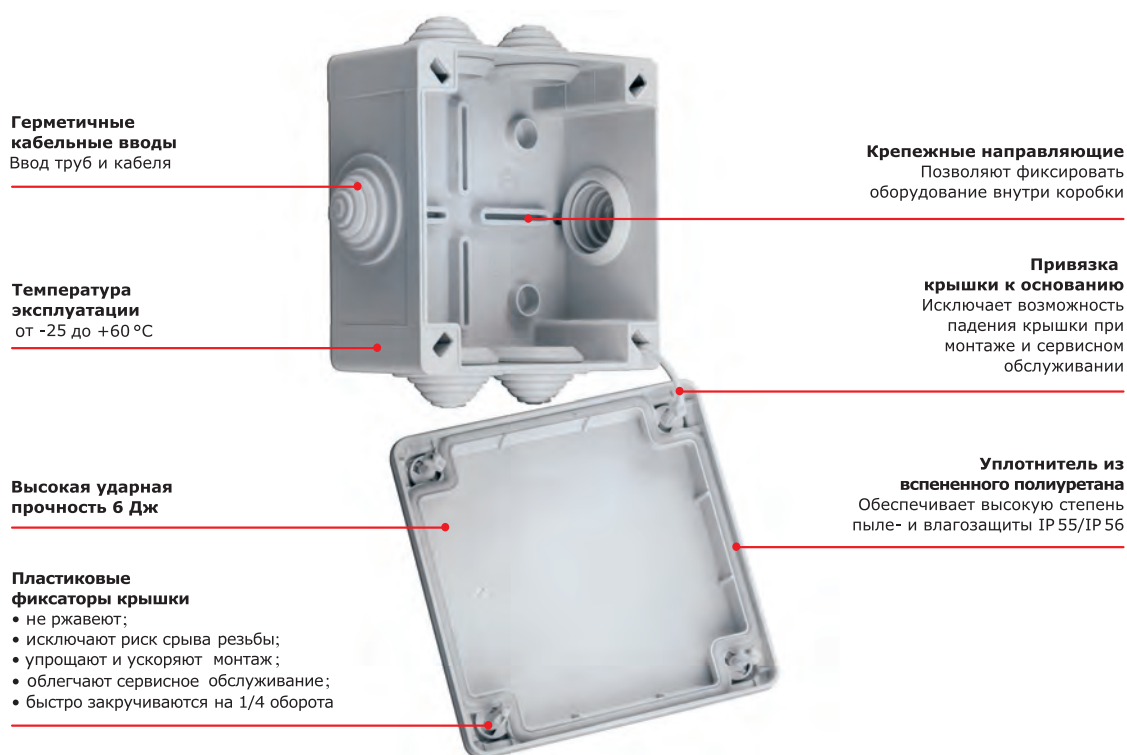
Внешняя установка

В качестве распаечных, протяжных, ответвительных коробок под навесом.

Оболочки для электрооборудования

Установка активного и пассивного электрооборудования, элементов контроля и управления.

Отличительные особенности



Преимущества:

- изготовлены из высококачественной композиции на основе полипропилена;
- высокие диэлектрические характеристики;
- высокая ударная прочность;
- наличие пластикового фиксатора качественно отличают от конкурентной продукции скоростью и удобством монтажа;
- надежность и долговечность.

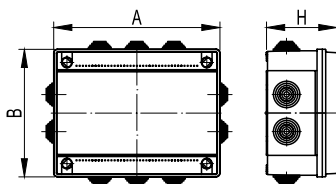
Состав системы

В ассортименте ДКС присутствует 2 типа коробок:

- коробки с защелкивающейся крышкой, обеспечивающие степень защиты IP 44;
- коробки с пластиковыми фиксаторами крышки, обеспечивающие степень защиты IP 55 и IP 56.

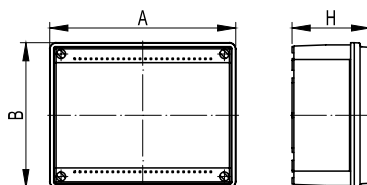
Характеристики

Материал	АБС-пластик, полипропилен
Технические условия	ТУ 3464-028-4702248-2011
Климатическое исполнение	У 2 по ГОСТ 15150-69
Степень защиты	IP 44 по ГОСТ 14254-96 для коробок с защелкивающейся крышкой IP 55 по ГОСТ 14254-96 для коробок с кабельными вводами IP 56 по ГОСТ 14254-96 для коробок с гладкими стенками
Температура монтажа	от -5 до +60 °С
Температура эксплуатации	от -25 до +60 °С
Цвет	серый RAL 7035
Ударная прочность	6 Дж при -5 °С; 1 Дж при -25 °С
Стойкость к воспламенению	тест раскаленной проволокой 650 °С по ГОСТ Р 50827.1

Коробки ответвительные с пластиковыми фиксаторами крышки
Коробки ответвительные с кабельными вводами, IP 55

Характеристики:

- комплектуются кабельными вводами, предназначенными для ввода жестких и гофрированных труб, а также кабеля;
- крышки коробок (код 53800–54100) имеют бесшовный уплотнитель из вспененного полиуретана, привязка крышки к основанию при помощи фиксатора якорного типа;
- крышки коробок (код 54200–54400) снабжены уплотнительным шнуром из пористой резины, привязка крышки к основанию за счет специальных гибких петель.

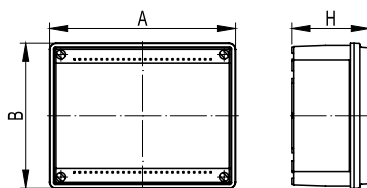
Условный размер, мм	Габаритный размер (АхВхН), мм	Кол-во вводов, шт.	Максимальный диаметр, мм	Оптовая упаковка		Розничная упаковка	
				кол-во, шт.	код	кол-во, шт. (пак. х шт.)	код
100x100x50	114x114x62	6	25	78	53800	8 (8x1)	53800R
120x80x50	134x94x62	6	25	84	53900	8 (8x1)	53900R
150x110x70	165x124x84	10	25	42	54000	–	–
190x140x70	204x159x84	10	32	31	54100	–	–
240x190x90	254x199x102	10	32	18	54200	–	–
240x190x90	254x199x102	8	2x40 + 6x32	18	54201	–	–
240x190x90	254x199x102	2	40	18	54202	–	–
300x220x120	312x239x132	10	40	10	54300	–	–
380x300x120	409x304x130	12	40	6	54400	–	–

Коробки ответвительные с гладкими стенками, IP 56

Характеристики:

- ввод труб и кабеля в коробки осуществляется при помощи муфт и кабельных зажимов (заказываются отдельно);
- крышки коробок (код 53810–54110) имеют бесшовный уплотнитель из вспененного полиуретана, привязка крышки к основанию при помощи фиксатора якорного типа;
- крышки коробок (код 54210–54410) снабжены уплотнительным шнуром из пористой резины, привязка крышки к основанию специальными гибкими петлями.

Условный размер, мм	Габаритный размер (АхВхН), мм	Оптовая упаковка		Розничная упаковка	
		кол-во, шт.	код	кол-во, шт. (пак. х шт.)	код
100x100x50	114x114x62	105	53810	8 (8x1)	53810R
120x80x50	134x94x62	108	53910	10 (10x1)	53910R
150x110x70	165x124x84	42	54010	–	–
190x140x70	204x159x84	35	54110	–	–
240x190x90	254x199x102	18	54210	–	–
300x220x120	312x239x132	12	54310	–	–
380x300x120	409x304x130	8	54410	–	–

Коробки ответвительные с гладкими стенками и низкой прозрачной крышкой, IP 56

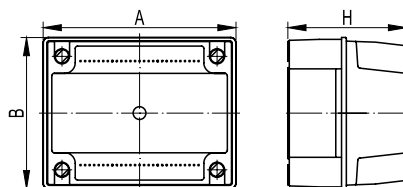


Характеристики:

- ввод труб и кабеля в коробки осуществляется при помощи муфт и кабельных зажимов (заказываются отдельно);
- крышки коробок имеют бесшовный уплотнитель из вспененного полиуретана, привязка крышки к основанию осуществляется при помощи фиксатора якорного типа;
- прозрачная крышка;
- степень защиты IP 56.

Условный размер, мм	Габаритный размер (АхВхН), мм	Упаковка, шт.	Код
120x80x50	134x94x62	1	53920
150x110x70	165x124x84	1	54020
190x140x70	204x159x84	1	54120
240x190x90	254x199x102	1	54220
300x220x120	312x239x132	1	54320
380x300x120	409x304x130	1	54420

Коробки ответвительные с гладкими стенками и высокой крышкой, IP 56

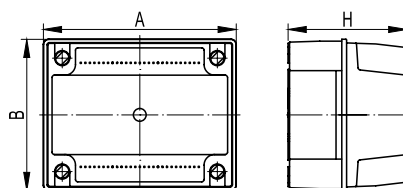


Характеристики:

- высокая крышка увеличивает внутреннее пространство коробки;
- ввод труб и кабеля в коробки осуществляется при помощи муфт и кабельных зажимов (заказываются отдельно);
- крышки коробок снабжены уплотнительным шнуром из пористой резины;
- крышки коробок (код 54030, 54130) фиксируются металлическими шурупами.

Условный размер, мм	Габаритный размер (АхВхН), мм	Упаковка, шт.	Код
150x110x135	154x114x141	1	54030
190x145x135	195x150x140	1	54130

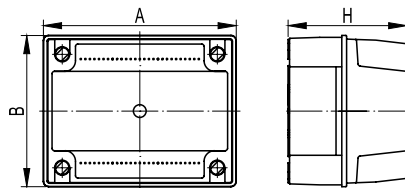
Коробки ответвительные с гладкими стенками и высокой крышкой, IP 56



Характеристики:

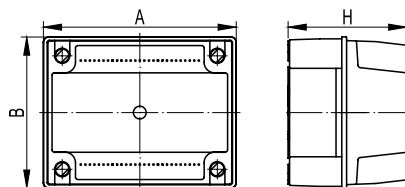
- высокая крышка увеличивает внутреннее пространство коробки;
- ввод труб и кабеля в коробки осуществляется при помощи муфт и кабельных зажимов (заказываются отдельно);
- крышки коробок снабжены уплотнительным шнуром из пористой резины;
- привязка крышки к основанию коробки осуществляется гибкими петлями.

Условный размер, мм	Габаритный размер (АхВхН), мм	Упаковка, шт.	Код
240x190x160	255x199x168	1	54230
300x220x180	312x239x211	1	54330
380x300x180	409x304x244	1	54430

Коробки ответвительные с гладкими стенками и высокой прозрачной крышкой, IP 56

Характеристики:

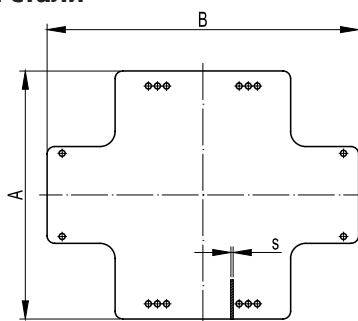
- высокая крышка увеличивает внутреннее пространство коробки;
- ввод труб и кабеля в коробки осуществляется при помощи муфт и кабельных зажимов (заказываются отдельно);
- крышки коробок снабжены уплотнительным шнуром из пористой резины;
- крышки коробок (код 54040, 54140) фиксируются металлическими шурупами.

Условный размер, мм	Габаритный размер (АхВхН), мм	Упаковка, шт.	Код
150x110x135	154x114x141	1	54040
190x145x135	195x150x140	1	54140

Коробки ответвительные с гладкими стенками и высокой прозрачной крышкой, IP 56

Характеристики:

- высокая крышка увеличивает внутреннее пространство коробки;
- ввод труб и кабеля в коробки осуществляется при помощи муфт и кабельных зажимов (заказываются отдельно);
- крышки коробок снабжены уплотнительным шнуром из пористой резины;
- привязка крышки к основанию коробок осуществляется специальными гибкими петлями.

Условный размер, мм	Габаритный размер (АхВхН), мм	Упаковка, шт.	Код
240x190x160	255x199x168	1	54240
300x220x180	312x239x211	1	54340
380x300x180	409x304x244	1	54440

Пластины монтажные из оцинкованной стали

Назначение:

- монтаж оборудования внутри ответвительных коробок.

Характеристики:

- материал – оцинкованная сталь.

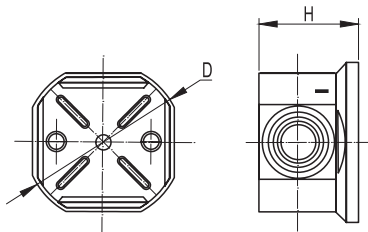
Для коробок с размерами, мм	Габаритный размер (АхВхS), мм	Упаковка, шт.	Код
190x140	161x121x1,3	10	59606
240x190	206x164x1,5	10	59607
300x220	270x198x1,5	10	59608
380x300	340x255x2	10	59609

Ответвительные коробки с защелкивающейся крышкой

Отличительные особенности:

- защелкивающаяся на корпус крышка обеспечивает быстрый монтаж и сервисное обслуживание коробки, а также защищает коробку от проникновения твердых частиц диаметром до 1 мм и брызг воды;
- кабельные вводы позволяют ввести в коробку жесткие трубы, гофрированные трубы, а также кабель диаметром до 20 мм и обеспечивают степень защиты IP 44;
- высокая ударная прочность;
- оптовая и розничная упаковка.

Коробки ответвительные круглые с кабельными вводами, IP 44

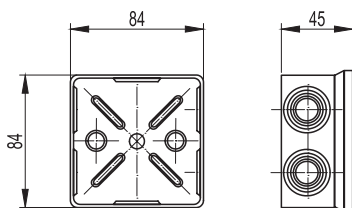


Характеристики:

- 4 вводы для труб и кабеля с максимальным диаметром 20 мм;
- 3 защелки для фиксации крышки;
- 2 направляющие для крепления клеммных колодок на дне коробки (код 53500);
- 4 направляющие для крепления клеммных колодок, на дне коробки (код 53600);
- диаметр шурупа для крепления клеммных колодок – 2,5–3 мм;
- без содержания галогенов.

Условный размер, мм	Габаритный размер (DxH), мм	Кол-во вводов, шт.	Макс. диаметр, мм	Оптовая упаковка		Розничная упаковка	
				кол-во, шт.	код	кол-во, шт. (пак. x шт.)	код
D65x35	D66x40	4	20	24	53500	24 (24x1)	53500R
D80x40	D88x43	4	20	20	53600	20 (20x1)	53600R

Коробка ответвительная квадратная с кабельными вводами, IP 44



Характеристики:

- шесть вводов для труб и кабеля с максимальным диаметром 20 мм;
- восемь защелок для фиксации крышки;
- четыре направляющие для крепления клеммных колодок на дне коробки;
- диаметр шурупа для крепления клеммных колодок – 2,5–3 мм;
- без содержания галогенов.

Условный размер, мм	Габаритный размер, мм	Кол-во вводов, шт.	Макс. диаметр, мм	Оптовая упаковка		Розничная упаковка	
				кол-во, шт.	код	кол-во, шт. (пак. x шт.)	код
80x80x40	84x84x45	6	20	20	53700	20 (20x1)	53700R

Монтаж ответвительных коробок

Организация ввода труб и кабеля в коробки

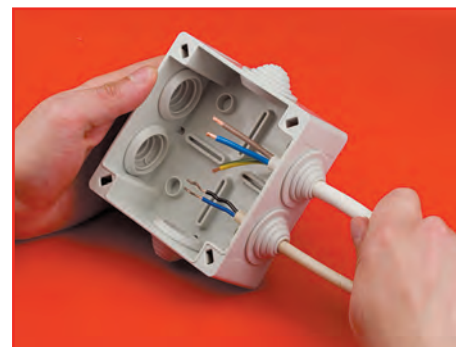
Ввод в коробки с кабельными вводами



1 этап. Срезаем кабельный ввод



2 этап. Ввод гофрированной и жесткой трубы



3 этап. Ввод кабеля

Ввод в коробки с гладкими стенками



1 этап. Сверлим отверстия необходимого диаметра



2 этап. Устанавливаем аксессуары в коробку



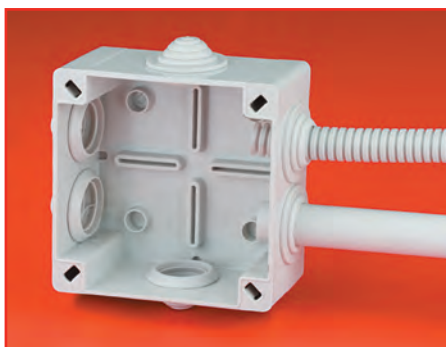
3 этап. Осуществляем ввод трубы и кабель

Аксессуары для коробок с гладкими стенками

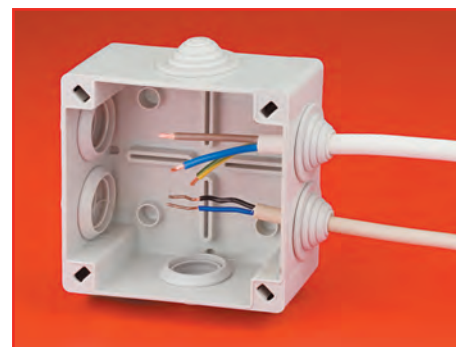
Предназначены для ввода в коробку и герметизации кабеля, гладких, гофрированных и армированных труб



1 этап. Кабельный ввод для труб, IP 55



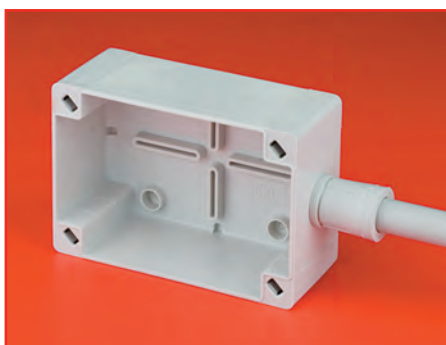
2 этап. Ввод гладких и гофрированных труб



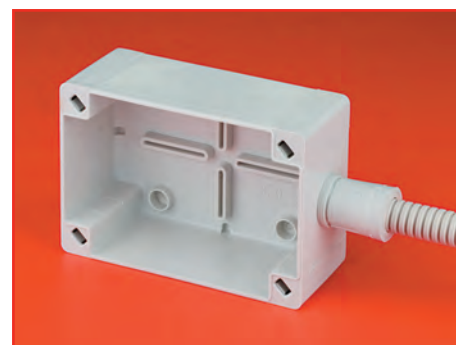
3 этап. Ввод кабеля



1 этап. Муфта – "труба-коробка", IP 67



2 этап. Ввод гладких труб



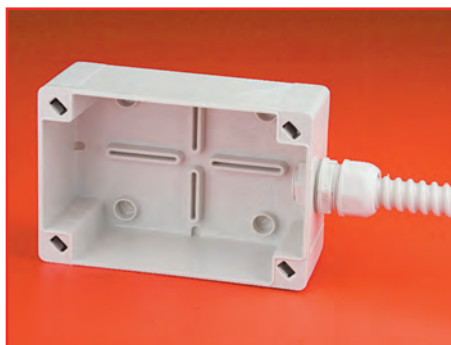
3 этап. Ввод гофрированных ПВХ-труб серии 9

Примеры монтажа

Осуществление ввода в коробки ответвительные



Переходник – армированная "труба-коробка", IP 65



Ввод армированных труб



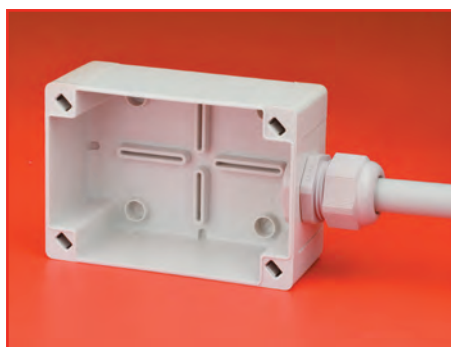
Муфта гибкая "труба-коробка", IP 65



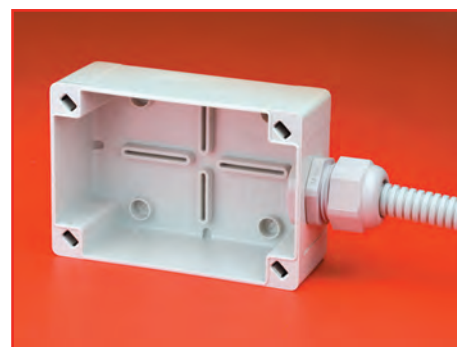
Ввод гладких труб под произвольным углом



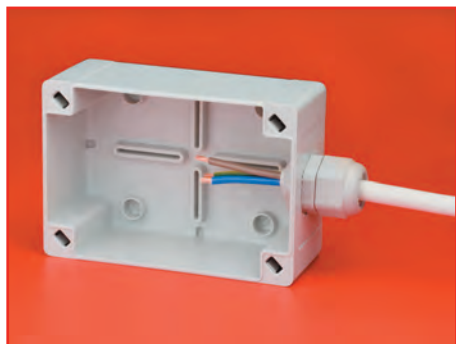
Кабельный зажим с контргайкой, IP 68



Ввод гладких труб



Ввод гофрированных труб



Ввод кабеля

Организация распайки внутри ответвительных коробок

Применение стандартных клеммных колодок из полиамида 6.6



Применение экономичных полипропиленовых, либо высокотемпературных фибергласовых клеммных колодок.

Кол-во клемм, шт.	Сечение провода мм ²	Ток, А	Код
12	2,5	24	43112NY
2	2,5	24	43102NY
3	2,5	24	43103NY
12	2,5	24	43212NY
12	4	32	43312NY
2	4	32	43302NY
3	4	32	43303NY
12	10	57	43412NY
12	16	76	43512NY
12	25	101	43812NY

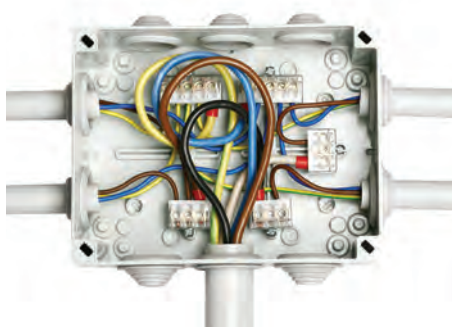
Применение соединительных клеммных колодок с 1 и 2 отверстиями



Более подробная информация о клеммных колодках представлена в разделе "Quadro" в каталоге "Решения для автоматизации и информационных технологий".

Кол-во отверстий, шт.	Сечение провода мм ²	Кол-во проводов, шт.	Код
1	2,5	2	B25
	4	2	B40
	6	2	B60
	10	2	B100
	16	2	B160
	25	2	B250
2	35	2	B350
	6	2	B42
	16	2	B62
	25	2	B102
	35	2	B162

Применение соединительных клеммных колодок с 3 и 5 отверстиями



Более подробная информация о клеммных колодках представлена в разделе "Quadro" в каталоге "Решения для автоматизации и информационных технологий".

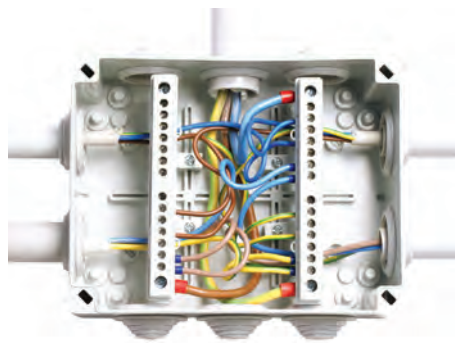
Кол-во отверстий, шт.	Сечение провода мм ²	Кол-во проводов, шт.	Код
3	6	3	B63
	16	3	B163
	25	3	B253
5	6	5	B65
	16	5	B165
	25	5	B255

Применение соединительных клеммных колодок с 3 и 5 отверстиями

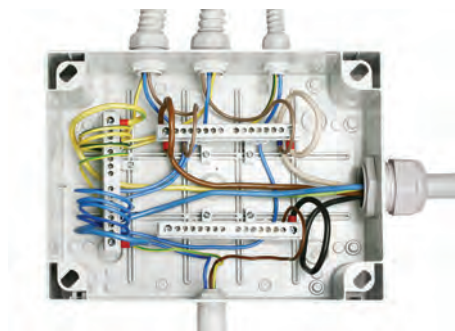


Более подробная информация о клеммных колодках представлена в разделе "Quadro" в каталоге "Решения для автоматизации и информационных технологий".

Кол-во клемм, шт.	Сечение провода мм ²	Ток, А	Код
3	1,5-2,5	16	B 273/3
4	1,5-2,5	16	B 273/4
5	1,5-2,5	16	B 273/5

Применение клеммных блоков


54110+87308 (2 шт.)



54310+87308 (3 шт.)

Более подробная информация о клеммных колодках представлена в разделе "Quadro" в каталоге "Решения для автоматизации и информационных технологий".

Наименование	Ток, А	Код
Клеммный блок (2x87408 + суппорты) в комплекте с крепежом	160	87508
Клеммный блок (2x87412 + суппорты) в комплекте с крепежом	160	87512
Клеммный блок (2x87418 + суппорты) в комплекте с крепежом	160	87518
Усиленный клеммный блок (2x87108) в комплекте с крепежом	125	87308
Усиленный клеммный блок (2x87112) в комплекте с крепежом	125	87312
Усиленный клеммный блок (2x87118) в комплекте с крепежом	125	87318

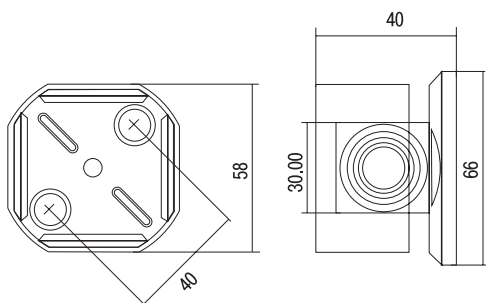
Рекомендуемые варианты установки клеммных блоков

Клеммный блок крепится саморезами (входят в комплект) на специальные профили, расположенные на дне коробки. Для нестандартных решений возможен заказ клеммных держателей и клеммных блоков отдельно.

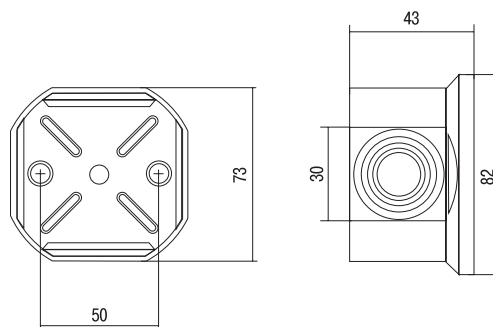
Коробки	Вариант установки	Код/Кол-во	Кол-во шин	Кол-во отверстий
54100, 54110, 54120, 54200, 54210, 54220	1 (160А)	87308 – 2 шт.	3+1	8x4
	2 (125А)	87508 – 2 шт.	3+1	8x4
54300, 54310, 54320	1 (160А)	87308 – 3 шт.	5+1	8x6
	2 (125А)	87508 – 3 шт.	5+1	8x6
	3 (160А)	87312 – 2 шт.	3+1	13x4
	4 (125А)	87512 – 2 шт.	3+1	13x4
54400, 54410, 54420	1 (160А)	87308 – 3 шт.	5+1	8x6
	2 (125А)	87508 – 3 шт.	5+1	8x6
	3 (160А)	87312 – 3 шт.	5+1	13x6
	4 (125А)	87512 – 3 шт.	5+1	13x6

Чертежи

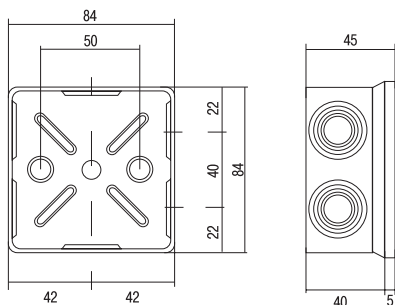
Коробки ответвительные



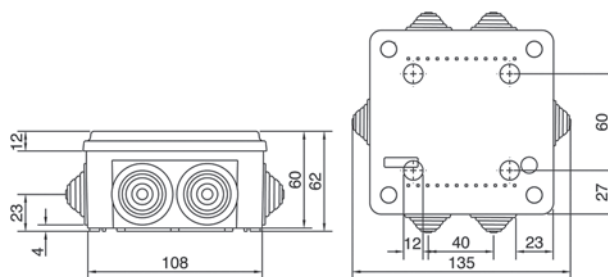
53500



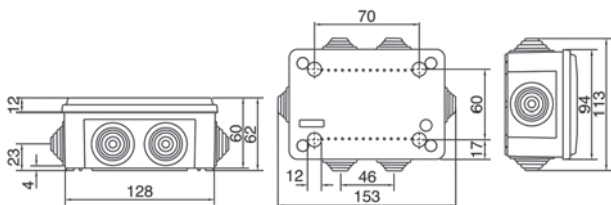
53600



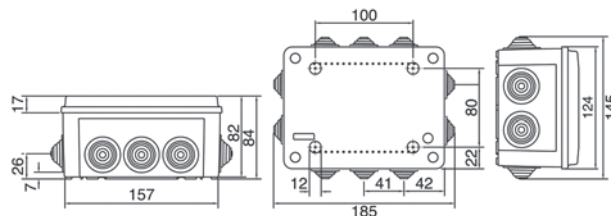
53700



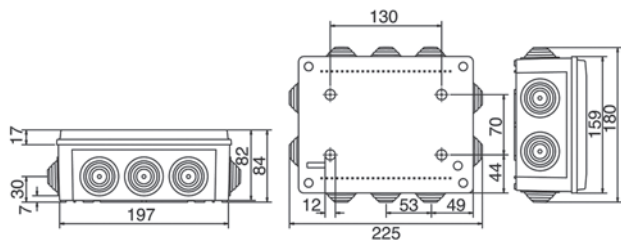
53800



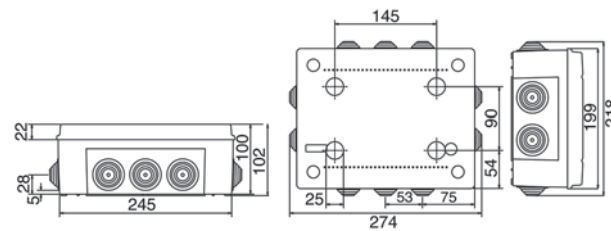
53900



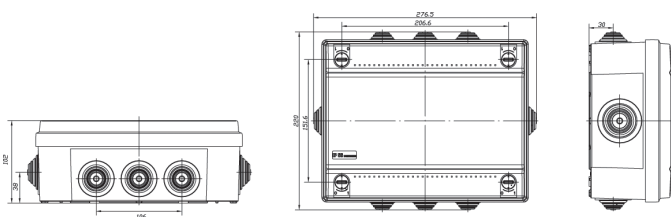
54000



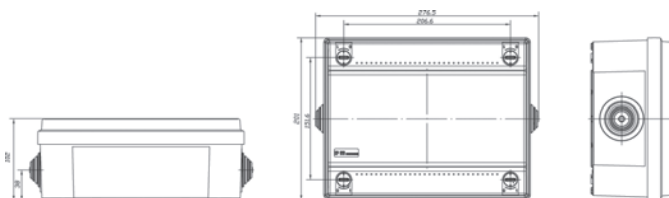
54100



54200

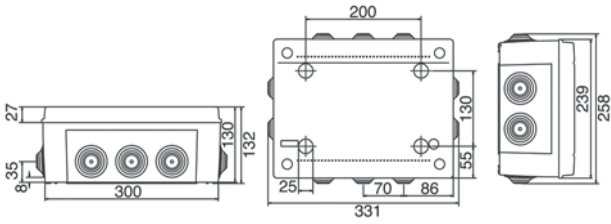


54201

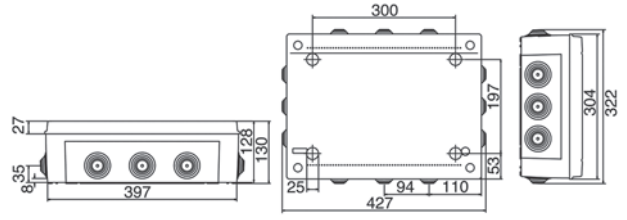


54202

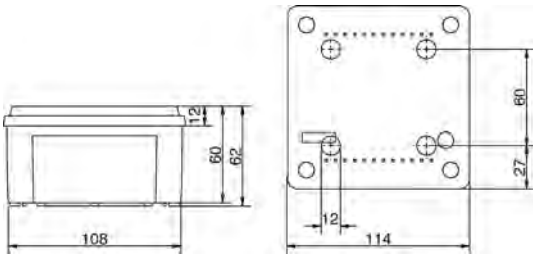
Коробки ответвительные



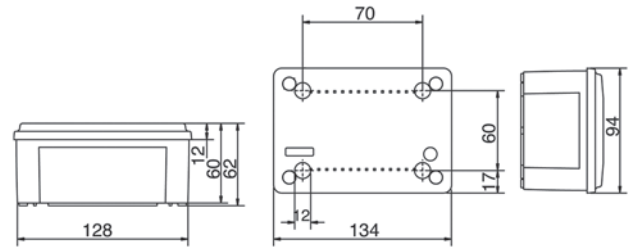
54300



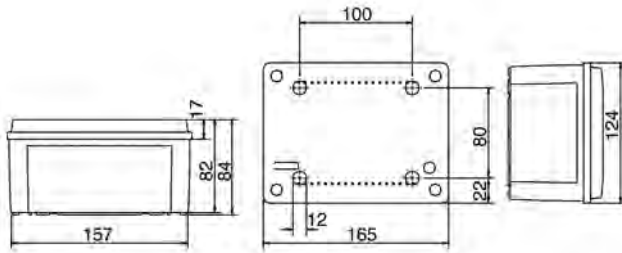
54400



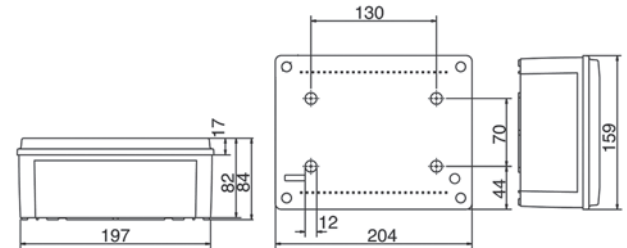
53810



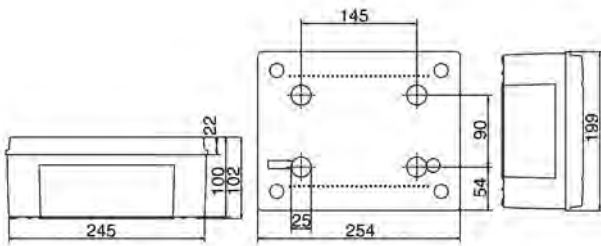
53910/53920



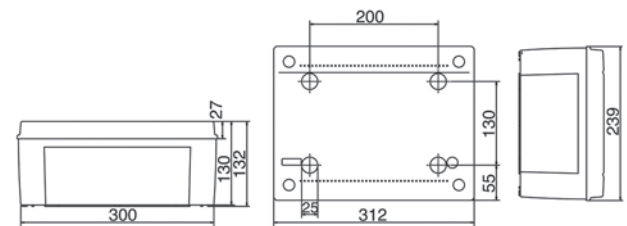
54010/54020



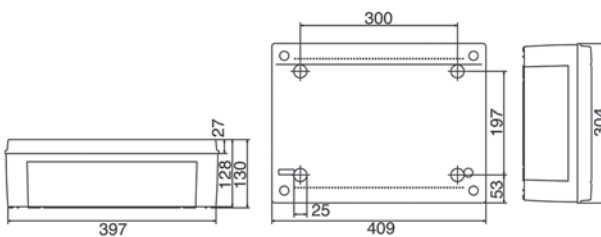
54110/54120



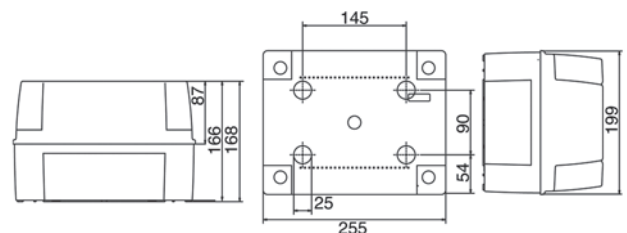
54210/54220



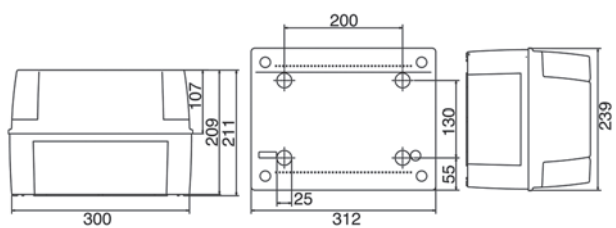
54310/54320



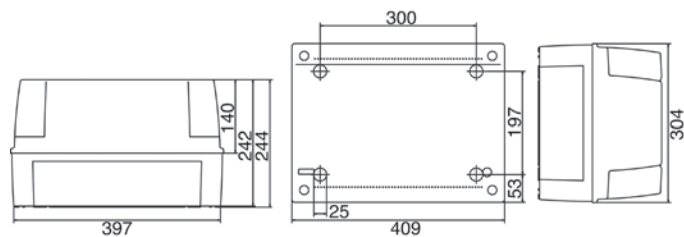
54410/54420



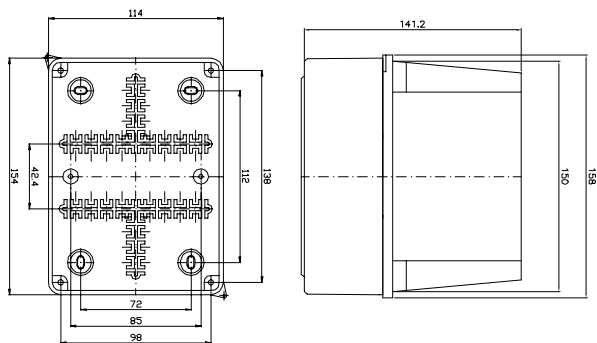
54230/54240



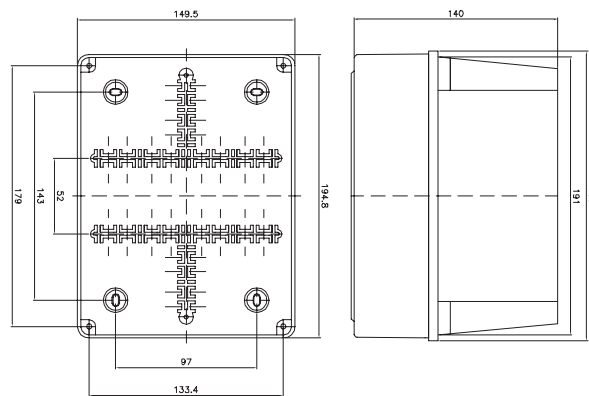
54330/54340



54430/54440

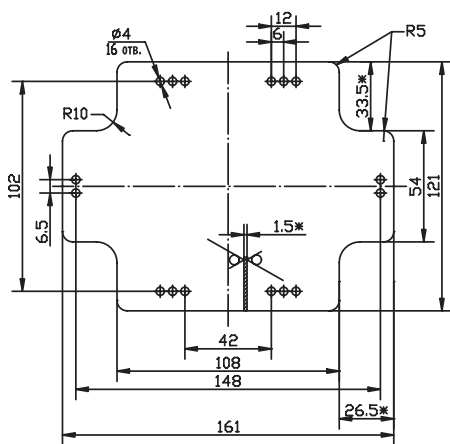


54030/54040

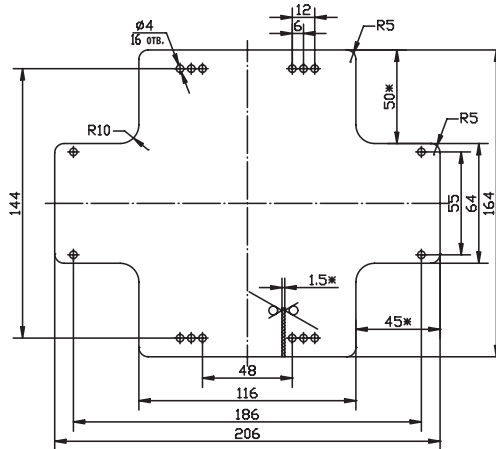


54130/54140

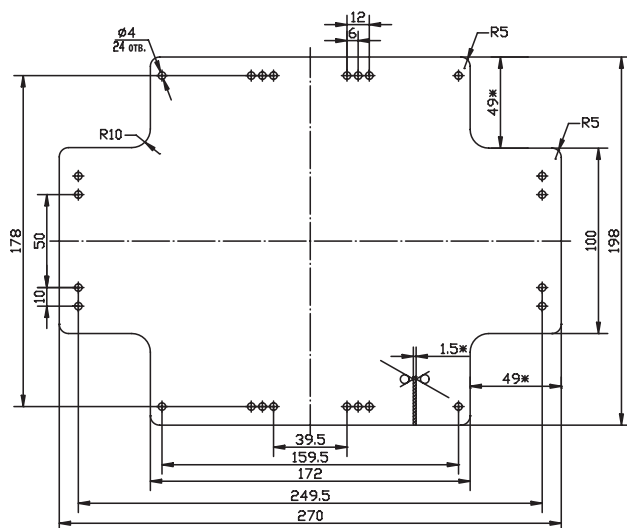
Пластины монтажные



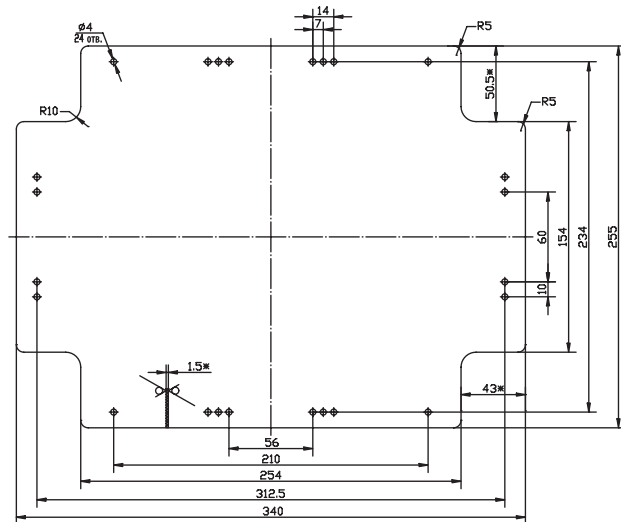
59606



59607



59608



59609

