



v1.3



ENERGY STAR – зона безопасности

Инструкция по применению

Последовательность действий

- Вставить устройство в сеть переменного напряжения 230В/50Гц.
- При необходимости произвести установку параметров зарядки.
- Вставить зарядный разъем в порт автомобиля до щелчка.
- При необходимости корректировать доступные во время зарядки параметры.
- Дождаться окончания зарядки (либо прекратить вручную).
- Извлечь зарядный разъем из порта автомобиля.
- Извлечь зарядное устройство из сети.

Описание устройства

В зарядном устройстве для настройки и отображения статистики и состояния зарядного устройства используется 2 светодиода. Для переключения между режимами необходимо использовать короткое и длинное нажатие кнопки сбоку зарядного блока.

Имеются 4 режима, которые индицируются верхним светодиодом и переключаются коротким нажатием кнопки:

- Синий – 7А
- Желтый – 10А

- Фиолетовый – 12А
- Красный – 16А

Верхний светодиод *мигает* – когда нет заземления, *горит* – когда заземление имеется.

Нижний светодиод показывает статус, а так же наличие адаптивного режима.

- Синий цвет – машина находится в режиме ожидания;
- Зеленый – машина заряжается;

Для активации адаптивного режима следует использовать длинное нажатие кнопки. При включенном адаптивном режиме зарядное устройство подстраивается под сеть и при снижении напряжения ниже уровня 200В, автоматически уменьшает ток вплоть до минимального.

При длительном нажатии на кнопку при неподключенному к автомобилю устройству, нижний светодиод единообразно мигает:

- Зеленый – Адаптивный режим включен
- Красный – Адаптивный режим отключен

При подключенном к машине устройстве нижний светодиод:

- Мигает – Адаптивный режим включен;
- Горит – Адаптивный режим отключен.

Имеется возможность при активной зарядке изменять ток, а так же включать/выключать адаптивный режим.

Ограничения

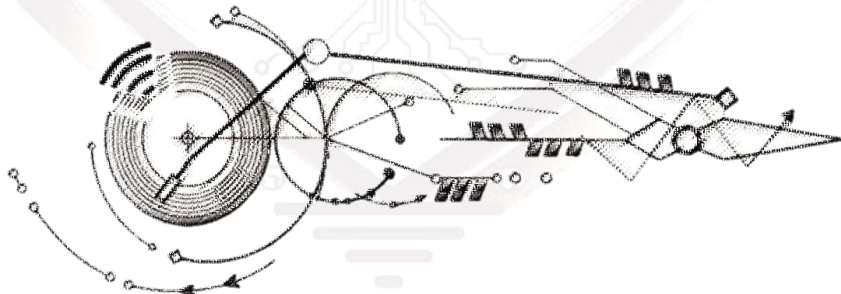
- ✦ Устройство работоспособно при напряжениях 90 В – 260 В, однако успешная зарядка автомобиля возможна только, если питающее напряжение соответствует диапазону, указанному производителем конкретного автомобиля. Успешная зарядка не гарантируется в случае, если сеть не обеспечивает оптимальное напряжение при минимально возможном токе потребления в 7 А.
- ✦ Запрещено использовать устройство в грозу. Устройство обеспечивает защиту от перепадов напряжения, однако защиту от грозы пользователь должен обеспечить своими силами.
- ✦ Запрещено включать устройство в трёхфазную сеть без нейтрального провода (380 В). Устройство должно быть запитано от 220 В сети.
- ✦ Нельзя ронять устройство.
- ✦ При зарядке устройством M32 или M40 с использованием переходника на домашнюю вилку «Schuko» зарядный ток должен быть ограничен максимум 16 А.
- ✦ Выставляйте ток заряда в зависимости от качества розетки, сети или состояния проводки. Запрещено выставлять ток

заряда, если он превышает максимально допустимый ток одного или более элемента вашей инженерной сети.

- ✦ Запрещено использовать для зарядки удлинитель.
- ✦ Запрещено вскрывать устройство (в случае отсутствия или повреждения пломбы гарантия аннулируется).
- ✦ Розетки и вилка должны быть защищены от атмосферных явлений.

Гарантия

На все зарядные устройство распространяется гарантия **1 год** при условии соблюдения требований пункта «Ограничения» данной инструкции. Пользователь может проверить работоспособность устройства в течение 14 дней с момента покупки. Если в течение 14 дней были выявлены проблемы с работоспособностью – затраты на отправку ложатся на производителя. В течение гарантийного периода доставку до производителя оплачивает пользователь. В случае гарантийного ремонта – обратная доставка бесплатная. Если в ходе диагностики были выявлены несоблюдения пункта «Ограничения», ремонт не является гарантийным. Гарантия не распространяется на вилки, так как качество контакта зависит от розетки пользователя. Претензии по подгораниям и оплавлениям вилок не принимаются. В течение всего срока эксплуатации, пользователю доступна информационная поддержка производителя по всем вопросам, связанными с зарядным устройством.



Технические характеристики

Рабочее напряжение	90-260 V~, 50 Hz
Максимальная сила тока	16 A
Цифровая защита от превышения напряжения	260 V~
Физическая защита от превышения напряжения	275 V~
Цифровая защита от превышения зарядного тока (КЗ)	3 A
Температурная защита контроллера зарядного устройства	85 °C
Контроль температуры вилки	Нет
Защита от утечки тока на землю (УЗО)	Есть
Дисплей	Нет
Отложенная зарядка	Нет
Контроль наличия защитного заземления	Есть
Регулировка ограничения тока	4 режима: 7-10-12-16A
Wi-Fi модуль	Нет
Адаптивный режим - контроль напряжения в сети для интеллектуальной регулировки тока	Есть
Контроль земли	Есть
Возможность зарядки без земли	Есть
Степень защиты блока контроллера	IP57
Степень защиты вилки и пуга	IP44

Гарантийный талон

ENERGY
STAR

Модель изделия:

M16 Box Light

Серийный номер:

ES_EVSE_

Дата продажи:

Подпись продавца:

