

СВЕТИЛЬНИКИ СТАЦИОНАРНЫЕ С ЛЮМИНЕСЦЕНТНОЙ ЛАМПОЙ ЛПО 2018

Руководство по эксплуатации. Паспорт. ЛПО.2018.001.2

1 Назначение и область применения

1.1 Светильники стационарные с люминесцентными лампами ЛПО 2018 товарного знака IEK® (далее – светильники/светильник) предназначены для работы в однофазных сетях переменного тока напряжением 230 В частоты 50 Гц.

1.2 Светильники соответствует требованиям ГОСТ Р МЭК 60598-1, СТБ IEC 60598-1, ГОСТ IEC 60598-2-1.

1.3 Область применения светильников:

- для общего освещения внутри помещений;
- для местного освещения внутри жилых, подсобных и общественных (магазины, офисы) помещений;
- для подсветки в мебельных стенках, книжных шкафах и витринах.

2 Основные технические параметры

2.1 Светильники оснащены трубчатыми люминесцентными лампами T5 (цоколь G5) и бесстартерной электронной схемой зажигания без предварительного подогрева электродов.

2.2. Светильник ЛПО 2018В укомплектован несъемным шнуром питания длиной 1,7 м с выключателем и опрессованной вилкой, светильник ЛПО 2018С – кабелем для подключения длиной 0,75 м.

Таблица 1

Параметры	ЛПО 2018В 6 Вт	ЛПО 2018В 8 Вт	ЛПО 2018В 13 Вт	ЛПО 2018В 21 Вт	ЛПО 2018С 14 Вт	ЛПО 2018С 21 Вт	ЛПО 2018С 28 Вт
Номинальная мощность установленной люминесцентной лампы, Вт	6	8	13	21	14	21	28
Номинальная продолжительность горения установленной лампы, не менее, часов	10000			12000			
Номинальная цветность люминесцентной лампы	Д (дневная)						
Цветовая температура лампы, К	6500						
Номинальный световой поток лампы, лм	360	480	800	1850	826	1126	1477
Класс энергоэффективности люминесцентной лампы	В						

Таблица 1 (продолжение).

Тип ПРА	Электронный ПРА						
Класс защиты от поражения электрическим током по ГОСТ 12.2.007.0	II			I			
Степень защиты по ГОСТ 14254	IP20						
Способ установки	Настенный, потолочный						
Материал опорной поверхности	Поверхность из нормально воспламеняющегося материала						
КПД, не менее, %	65						
Энергоэффективность светильника, не менее, лм/Вт	30						
Климатическое исполнение и категория размещения по ГОСТ 15150	УХЛ 4						
Диапазон рабочих температур, °С	От минус 10° С до плюс 40° С						
Относительная влажность, не более	80% при 25° С						
Масса, не более, кг	0,47	0,55	0,66	0,61	0,6	0,67	0,84

2.4 Габаритные и установочные размеры светильника и комплектующих приведены на рисунках 1–3 и в таблице 2.



Рисунок 1.



Рисунок 2. ЛПО 2018В.

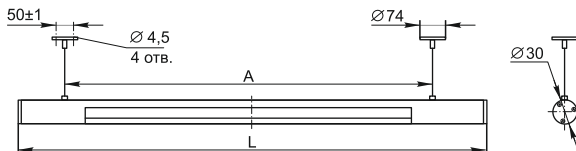


Рисунок 3. ЛПО 2018С.

Таблица 2

Типоисполнение	ЛПО 2018В 6 Вт	ЛПО 2018В 8 Вт	ЛПО 2018В 13 Вт	ЛПО 2018В 21 Вт	ЛПО 2018С 14 Вт	ЛПО 2018С 21 Вт	ЛПО 2018С 28 Вт
Длина люминесцентной лампы l, мм	226,3	302,5	531,1	863,2	563,2	863,2	1163,2
Длина светильника L, мм	500	576	805	1137	826	1126	1477
Установочный размер А, мм	270÷470	346÷546	575÷775	907÷1107	700	1000	1290

3 Комплектность

Таблица 3

Типоисполнение	ЛПО2018В	ЛПО2018С
Светильник в сборе с лампой, шт.	1	1
Кронштейны, шт.	2	-
Устройства подвеса, шт.	-	2
Винты самонарезающие, шт.	4	4
Дюбель, шт.	4	4
Руководство по эксплуатации. Паспорт	1	1
Упаковочный полиэтиленовый пакет	1	1
Упаковочная коробка	1	1

4 Требования безопасности

ЗАПРЕЩАЕТСЯ:

- ПОДКЛЮЧЕНИЕ СВЕТИЛЬНИКА К НЕИСПРАВНОЙ ЭЛЕКТРОПРОВОДКЕ.
- УСТАНОВКА СВЕТИЛЬНИКА НА ВОСПЛАМЕНЯЕМЫЕ И ЛЕГКОВОСПЛАМЕНЯЕМЫЕ МАТЕРИАЛЫ, НАПРИМЕР ТАКИЕ, КАК ДРЕВЕСНЫЙ ШПОН И МАТЕРИАЛЫ НА ОСНОВЕ ДЕРЕВА ТОЛЩИНОЙ МЕНЕЕ 2 мм.

ВНИМАНИЕ!

- Работы, связанные с монтажом, устранением неисправностей и чисткой светильника необходимо проводить при отключенном напряжении сети питания.
- Люминесцентная лампа, комплектующая светильник, содержит ртуть. Содержание ртути в лампе не превышает 3 мг. Обращайтесь с люминесцентной лампой осторожно, чтобы не повредить колбу лампы. В процессе установки и съема придерживайте лампу за цоколь.

При разрушении колбы лампы необходимо открыть окно, покинуть помещение и вызвать специализированную организацию для проведения работ по демеркуризации.

5 Руководство по монтажу

5.1 Монтаж светильника ЛПО 2018В:

- закрепите кронштейны на стене при помощи самонарезающих винтов и дюбелей, входящих в комплект поставки (рисунок 4);
- установите светильник на кронштейны.

5.2 Монтаж светильника ЛПО 2018С (светильник подключается к электрической цепи с выключателем):

- отсоедините светильник от устройств подвеса (рисунок 5);
- закрепите подвесы на потолке при помощи самонарезающих винтов и дюбелей, входящих в комплект поставки;
- отрегулируйте длину подвесных нитей нажатием на цапговый зажим (рисунок 6);
- закрепите светильник на устройствах подвеса.

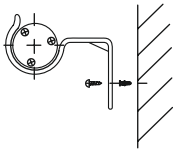


Рисунок 4.

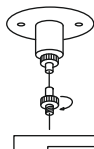


Рисунок 5.

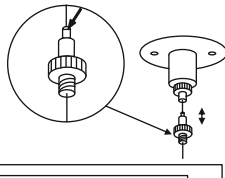


Рисунок 6.

5.3 Подключение светильников ЛПО 2018В осуществляется сетевым шнуром в розетку бытовой сети 220 В~.

Подключение светильников ЛПО 2018С осуществляется присоединением выведенных из светильника подготовленных концов проводников L, N, PE к сетевому кабелю через распределительную коробку (не входит в комплект поставки).

5.4 Установка и смена лампы

Отключите светильник от питающей сети. Для этого необходимо:

- перевести выключатель на корпусе светильника ЛПО 2018В в положение «Отключено»,
- отключить вилку сетевого кабеля от розетки бытовой электрической сети.

Для светильника ЛПО 2018С необходимо полностью обесточить сегмент питающей сети, к которому подключен светильник.

ВНИМАНИЕ! Лампа в процессе работы может сильно нагреваться. Перед сменой лампы дайте светильнику и лампе остыть.

- Отщелкните и снимите с корпуса светильника рассеиватель.
- Вставьте люминесцентную лампу штырями обоих цоколей в пазы держателей и поверните ее на 90° до щелчка.

– Установите на корпус светильника рассеиватель до щелчка.

Извлечение люминесцентной лампы для смены производится в обратном порядке.

6 Обслуживание

6.1 Эксплуатацию светильников необходимо производить в соответствии с «Правилами технической эксплуатации электроустановок потребителей».

6.2 Удаление загрязнений с поверхности изделия следует проводить мягкой сухой тканью без применения абразивных средств и растворителей.

7 Условия транспортирования, хранения и эксплуатации

7.1 Транспортирование светильников по ГОСТ 23216 и ГОСТ 15150.

7.2 Транспортирование светильников допускается любым видом крытого транспорта, обеспечивающим предохранение упакованных светильников от повреждений.

7.3 Хранение светильников осуществляется в упаковке изготовителя в закрытых помещениях с естественной вентиляцией при температуре окружающего воздуха от минус 50° С до плюс 40° С и относительной влажности 98% при плюс 25° С.

8 Утилизация

8.1 При утилизации необходимо разделить детали светильника по видам материалов и сдать в специализированные организации по приему и переработке вторсырья.

8.2 При замене ламп светильников недопустимо выбрасывать отработанные люминесцентные лампы вместе с обычным мусором, их необходимо сдать в организацию по переработке ртутьсодержащих отходов.

9 Гарантийные обязательства

9.1 Гарантийный срок эксплуатации изделий – 1 год с момента продажи при условии соблюдения потребителем условий транспортирования, хранения и эксплуатации.

9.2 Гарантийный срок на люминесцентные лампы не распространяется.

9.3 Производитель оставляет за собой право без предупреждения вносить в конструкцию изделия изменения, не ухудшающие его потребительские качества.



10 Свидетельство о приемке

Светильник типа ЛПО 2018__ / __ Вт соответствует требованиям ГОСТ Р МЭК 60598-1, СТБ ІЕС 60598-1, ГОСТ ІЕС 60598-2-1 и признан годным для эксплуатации.

Дата изготовления _____

Штамп технического контроля изготовителя _____

Дата продажи _____ штамп магазина