

F19 Design

Нагревательная HD панель, соответствующая высоким стандартам комфорта



Преимущества

КОМФОРТ

- Быстрый нагрев благодаря эффективному и равномерному распространению тепла от передней панели прибора
- Закрытый нагревательный элемент с алюминиевым диффузором (безопасный, бесшумный и долговечный)
- Полная безопасность благодаря классу защиты II, IP24 и двойной электрической изоляции
- Встроенный датчик падения и автоматическая защита от перегрева

ЭКОНОМИЯ

- Усовершенствованный многочастотный термостат

УДОБСТВО ЭКСПЛУАТАЦИИ

- Регулятор температуры
- Удобный монтаж благодаря H-образному вертикальному шаблону
- Доступны модели с комплектом для установки на пол и электрической вилкой*

ДИЗАЙН

- Высококачественный дизайн HD панели
- Выштамповка на передней панели для выхода воздуха
- Цвет: белый (RAL 9016)



 <p>Доступные модели**</p>	<p>КОНВЕКТОР, ОБЕСПЕЧИВАЮЩИЙ АКТИВНОЕ ТЕПЛО от 500 до 2500 Вт</p> <p>Мощность</p>	 <p>Технология</p>
 <p>Регулятор температуры</p>	 <p>Тип нагревательного элемента</p>	

* Опция, может быть приобретен отдельно

** Типы моделей: А: Горизонтальная / В: Вертикальная / С: Плинтусная



- 1 Регулятор температуры
- 2 Выход воздуха
- 3 Закрытый нагревательный элемент с алюминиевым диффузором
- 4 Датчик температуры в помещении
- 5 Передняя панель с равномерным распределением тепла
- 6 Встроенный датчик падения
- 7 Устройство защиты от перегрева

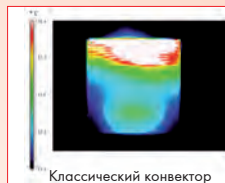
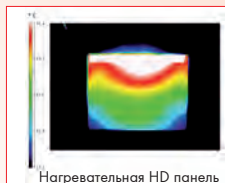


- 1 Регулятор температуры
- 2 Кнопка включения/отключения

HD
Technology
2 in 1

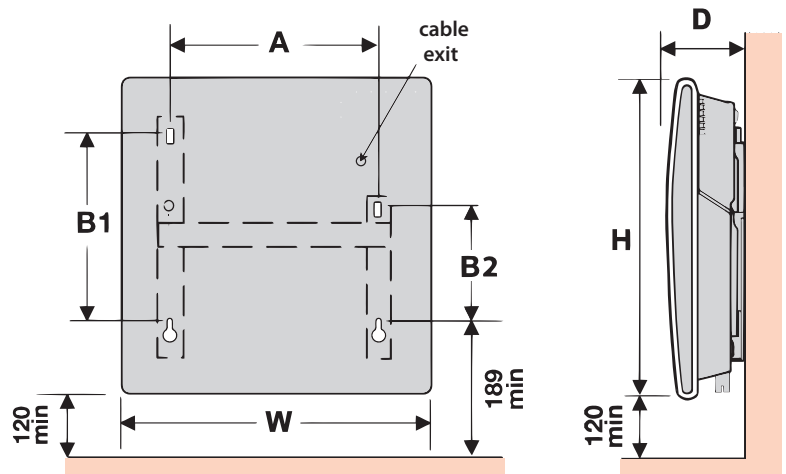
ТЕХНОЛОГИЯ HD

Тепло, излучаемое передней поверхностью HD панели, в сочетании с теплом от конвекции обеспечивает быстрый прогрев помещения и дарит ощущение равномерного тепла



Распространение тепла от нагревательной HD панели в сравнении с классическим конвектором

РАЗМЕРЫ ДЛЯ УСТАНОВКИ (мм)



F19 DESIGN

ТЕХНИЧЕСКИЕ ДАННЫЕ

МОЩНОСТЬ (Вт)	РАЗМЕРЫ (мм)						ВЕС НЕТТО (кг)
	Ширина (W)	Высота (H)	Глубина (D)	A	B1	B2	
500	391	461	114	122	256	158	3.1
1000	465	461	114	196	256	158	3.6
1500	613	461	114	344	256	158	4.5
2000	761	461	114	492	256	158	5.4
2500	909	461	114	640	256	158	6.3

ERC - CE - Classe II - IP 24

*В зависимости от моделей