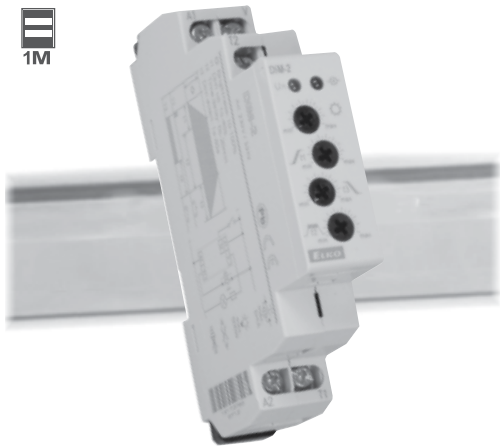


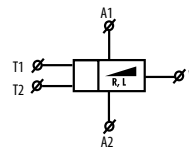
Лестничный автомат с выключением света DIM-2



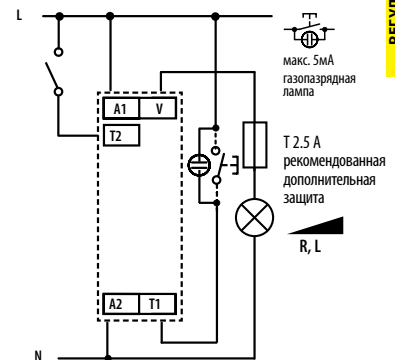
- используется для регуляции яркости ламп накаливания, галогеновых светильников с катушечным трансформатором
- рациональное управление лампами накаливания, функция постепенного нарастания и убывания яркости света
- управляющие входы для кнопки и переключателя
- настройка параметров производится потенциометром на передней панели изделия, потенциометром можно наставить:
 - максимальный уровень яркости светильника
 - скорость плавного нарастания яркости
 - скорость плавного уменьшения яркости
 - время, до которого светильник работает с установленной яркостью
- все временные интервалы можно изменить под заказ
- бесконтактный вывод: 1 x тиристор
- нагрузка AC 5b (лампы) 500 W
- 1-МОДУЛЬ, крепление на DIN рейку
- хомутные клеммы
- защита от перегрева внутри изделия – выключит выход + сигнализирует перегрев миганием LED

Технические параметры	DIM-2
Питание:	A1 - A2
Напряжение питания:	AC 230 V / 50 Гц
Мощность:	макс. 5 VA
Допустимое напряжение питания:	-15 %; +10 %
Индикация подключения:	зеленый LED
Настройка времени:	потенциометрами
Временное отклонение:	10 % - при механической настройке
Точность повторения:	5 % - стабильность настроенного параметра
Температурный коэффициент:	0.01 % / °C, нормальное значение = 20 °C
Период обновления:	макс. 80 мс
Управление T1	
Регулирующие клеммы:	T1 - A1
Регулирующее напряжение :	AC 230 V
Мощность регулируемого ввода:	макс.1.5 VA
Длина регулируемого импульса:	мин.100 мс /макс. не ограничена
Подключение газоразрядных ламп:	Да, 5 шт. (5мА)
Управление T2	
Регулирующие клеммы:	T2 - A1
Регулирующее напряжение :	AC 230 V
Мощность регулируемого ввода:	0.1 VA
Длина регулируемого импульса:	мин.100 мс /макс. не ограничена
Подключ. газоразрядных ламп:	Нет
Вывод	
Номинальный ток:	2 A
Омическая нагрузка:	10 - 500 VA
Индуктивная нагрузка:	10 - 250 VA
Другие параметры	
Рабочая температура:	-20.. +55 °C
Складская температура:	-30.. +70 °C
Рабочее положение:	произвольное
Крепление:	DIN рейка EN 60715
Защита:	IP 40 со стороны лицевой панели
Категория перенапряжения :	III.
Степень загрязнения:	2
Сечение подключ. проводов (мм ²):	макс.2x 2.5, макс.1x4/ с изоляцией макс.2x1.5, макс.1x2.5
Размеры:	90x17.6x64 мм, подробнее см.стр. 157-159
Вес:	65 г
Соответствующие нормы:	EN 60669-2-1, EN 61010-1

Схема



Подключение



Описание устройства



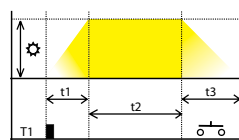
Рекомендации при установке: с каждой стороны устройства необходимо оставить пространство мин. 0.5 ширины модуля, т.е. 9 мм для лучшего охлаждения.

Функции

Легенда к диаграммам:

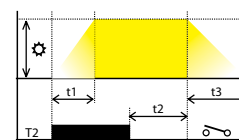
- ☼ Яркость: 10-100%
- t1 Время нарастания яркости: 1-40 с
- t2 Временная задержка: 0 с-20 мин
- t3 Время убывания яркости: 1-40 с

Управление входом T1 (кнопка)



Нажатием кнопки начнется цикл **нарастание - свечение - убывание**. Возможно продление времени цикла повторным нажатием кнопки (во время цикла).

Управление входом T2 (переключатель)



Переключателем запустится цикл и остановится на макс уровне яркости. После выключения переключателя цикл закончится.

