



HR Контакторы серии HR

- Диапазон применяемого рабочего тока от 9 А до 55 А
- Высокая надёжность коммутации
- Клеммы, обеспечивающие защиту от вибраций и лёгкое подключение кабеля
- Компенсация температуры
- Высокая степень защиты
- Быстрый и простой монтаж на рейку 35 мм
- Широкая гамма контакторов с набором аксессуаров

Техническая информация

Механическая стойкость	: не менее 10 миллионов операций
Электрическая стойкость	: см. график
Рабочая температура	: мин./макс. -5/+40 °C
Номинальное напряжение, Ue	: 380/415 В перем. тока
Номинальный ток, Ie	: 9-55 А
Номинальный термический ток, Ith	: 25-110 А
Номинальное напряжение изоляции, Ui	: 660 В
Номинальное импульсное напряжение, Uimp	: 2500 В перем. тока
Отключающая способность	: 50 кА
Стандарты	: TS EN 60947-4-1



HR Series Contactor

- To be used from 9A to 55A with 3 different sizes
- High switching capacity
- Terminals resistant against vibration, reliable and enabling easy cable connection
- Temperature compensated
- Thermal relay in conformity with high protection system
- Fast and simple mounting feature to 35 mm mounting rail
- Product variety with wide accessories fulfilling of all applications of users

Technical Information

Mechanical Life	: 10 million operations min.
Electrical Life	: See graphics
Operating Temperature	: min./maks. °C -5/+40
Rated Operating Voltage Ue	: 380/415 V AC
Rated Operating Current Ie	: 9-55 A
Rated Thermal Current Ith	: 25-110 A
Insulation Voltage Ui	: 660 V
Insulation Voltage	: 2500 V AC
Short circuit breaking capacity	: 50 kA
Standard	: TS EN 60947-4-1



Контакторы / Contactor



Общая схема / General Scheme



Корпус герметизированный
Insulated Enclosure



Катушка контрольная
Control Coil



Блокировка механическая / Боковой монтаж
Mechanical Interlock / Side Mounting



Реле термическое / Нижний монтаж
Thermal Relay / Bottom Assembly



Блок-контакты дополнительные / Монтаж на верхнюю часть контактора
Auxiliary Contact Blocks / Fix to the top of the contactor

Таблица выбора контакторов серии HR / HR Series Contactors Selection Table

Винтовой монтаж, расстояние между центральными точками для закрепления на защёлке EN 50003 соответствует размерам металлической рейки DIN 35мм EN 50022-3.

Screw mounting distance between centres to EN 50003 or 35 mm metal rail conforms to EN 50022-3.



HR0910N*



HR1701N*



HR33N*

Код Order Code	Схема контактов Contact Diagram	Номинальн. термический ток I _{th} Rated Thermal Current I _{th}	Номинальный ток AC3 380В~ I _e Rated Current in AC3 380V ~I _e	Регулируемые мощности трехфазных двигателей в категории AC2-AC3 Controllable powers of three-phase motors in category AC2-AC3			
				220-240V	380-415V	440V	660V
HR0910N*		25 A	9 A	2,2кВт 3л.с.	4кВт 5,5л.с.	4,5кВт 6л.с.	4,5кВт 6л.с.
HR0901N*							
HR1310N*		25 A	13 A	3,2кВт 4,5л.с.	6кВт 8л.с.	6,5кВт 8,8л.с.	6,5кВт 8,8л.с.
HR1301N*							
HR1710N*		40 A	17 A	4кВт 5,5л.с.	7,5кВт 10,5л.с.	8,5кВт 11,5л.с.	8,5кВт 11,5л.с.
HR1701N*							
HR2510N*		40 A	25 A	6кВт 8л.с.	11кВт 15л.с.	12,5кВт 17л.с.	12,5кВт 17л.с.
HR2501N*							
HR33N*		72 A	33 A	7,5кВт 10л.с.	15кВт 20л.с.	18,5кВт 25л.с.	22кВт 30л.с.
HR40N*		72 A	40 A	11кВт 15л.с.	18,5кВт 25л.с.	20кВт 27л.с.	30кВт 40л.с.
HR46N*		90 A	46 A	15кВт 20л.с.	22кВт 30л.с.	25кВт 34л.с.	37кВт 50л.с.
HR55N*		110 A	55 A	18,5кВт 25л.с.	30кВт 40л.с.	33кВт 45л.с.	45кВт 60л.с.

* Для выбора напряжения подставьте вместо звёздочки код из приведенной ниже таблицы
* For voltage selection please use the codes written below, instead of asterix

Частота Frequency	F	G	D	U	X	C	W	B	Z
50Гц	24B	48B	110B	220B	220B 240B	366B	380B	440B	480B 500B
60Гц		58B	115B	230B		440B	400B	528B	



Аксессуары контакторов серии HR / Accessories For HR Series Contactors

Блок-контакты дополнительные (монтаж на верхнюю часть контактора)

Auxiliary Contact Blocks (to fix to the top of the contactors)

Код Order Code	Схема контактов Contacts Diagram	Номинальный термический ток I _{th} Rated Thermal Current I _{th}	Номинальный ток I _e Rated Current I _e		
			220B 240B	EN 60947-5-1 IEC947-5-1 380B 415B	500B
IR02		10 A	3 A	1.5 A	1 A
IR11		10 A	3 A	1.5 A	1 A
IR22		10 A	3 A	1.5 A	1 A
IR13		10 A	3 A	1.5 A	1 A
IR31		10 A	3 A	1.5 A	1 A



IR13



IR02

Блокировка механическая (боковой монтаж)

Mechanical Interlock (side mounting)

Код Order Code	Описание Description
I85	Обеспечивает параллельную навеску двух контакторов независимо от их типоразмеров Enabling side by side mounting of two contactors even of different sizes



I85

Корпус изолирующий водонепроницаемый IP65

Waterproof Insulating Enclosures IP65

Код Order Code	Описание Description
HJ11	Корпус с кнопкой сброса для контакторов HR09 – HR13 Enclosure with Reset button for HR09 - HR13 Series
HJ21	Корпус с кнопкой сброса для контакторов HR17 – HR25 Enclosure with Reset button for HR17 - HR25 Series
HJ12	Корпус с кнопками пуск-стоп и сброс для контакторов HR09 – HR13 Enclosure with start-stop / Reset button for HR09 - HR13 Series
HJ22	Корпус с кнопками пуск-стоп и сброс для контакторов HR17 – HR25 Enclosure with start-stop / Reset button for HR17 - HR25 Series

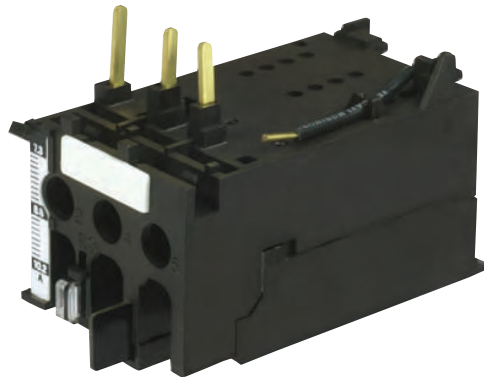


HJ12

Реле термические серии JA25 / JA25 Series Thermal Relay

Применение / Usage

- Для защиты однофазных и трёхфазных потребителей от перегрузки
• With single phase and three phases protection against overload.
- Для однофазных нагрузок необходимо последовательно соединить полюса термического реле, чтобы добиться нагревания трёх биметаллических пластин
• For single phase at overloads; The poles of the thermal relay is connected in series to achieve heating of three bimetals.



JA25*

Тип	Схема и нумерация клемм
Type	Terminal diagram and numbering
JA25*	

* Для выбора интервала калибровки тока см. таблицу

* For selection of current calibration interval, please use the table

Технические характеристики / Technical Specifications

Прямой монтаж на контакторы HR
Direct mounting on HR contactors

Автоматическая компенсация температуры окружающей среды
Automatic compensation of ambient temperature

Защита от обрыва фазы
Protection against phase failure

Дополнительные контакты 1НО + 1НЗ
Auxiliary contacts 1NO + 1NC

Ручной либо автоматический сброс
Manual or automatic reset

Кнопка имитации пуска
Trigger simulation button

Рабочая температура от -5°C до +50°C
Operating temperature from -5°C to; +50°C

Температура хранения от -25°C до +60°C
Storage temperature from -25°C; +60°C

Макс. влажность от 95% (+40°C)
Max. humidity from 95% (+40°C)

Номинальное напряжение изоляции, Ui: 660В
Rated insulation voltage

Стандарты и аттестации Standards and Approvals
VDE 0660 CEI EN 60947-4-1 IEC 947-4-1



