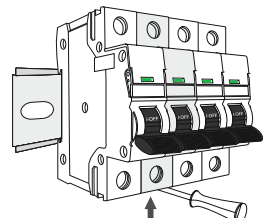
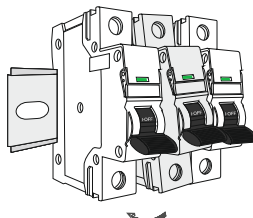
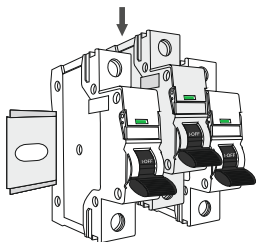
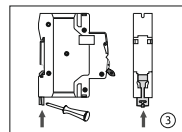
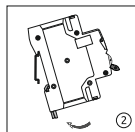
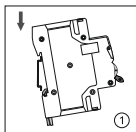
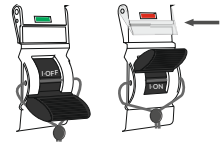
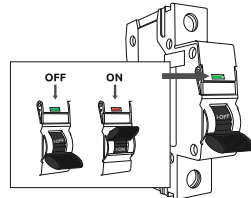
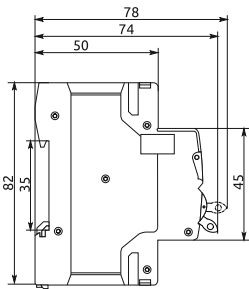
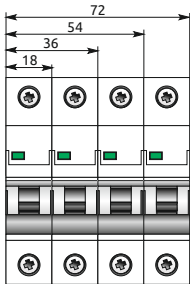
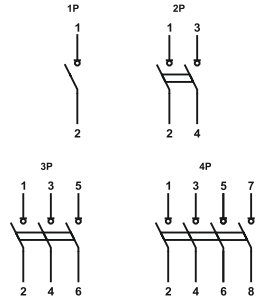
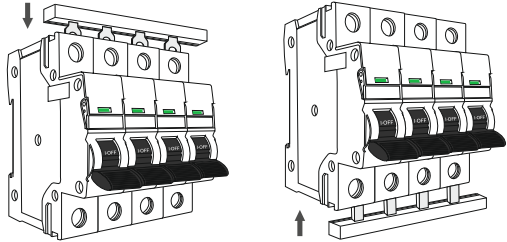
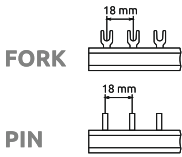
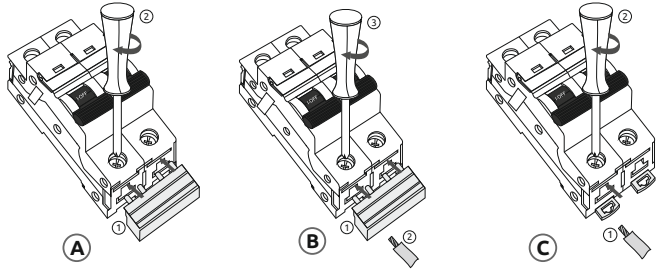
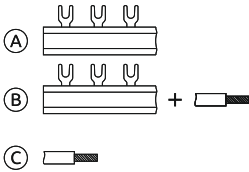
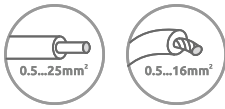


Відповідність стандарту	IEC 60947-3
Кількість полюсів	1, 2, 3, 4
Номинальний струм $I_n$ , A	10, 16, 20, 25, 32, 40, 50, 63
Номинальна напруга $U_n$ , V	~230/400
Номинальна частота $f$ , Hz	50/60
Номинальна напруга ізоляції $U_i$ , V	500
Номинальна імпульсна напруга $U_{imp}$ , V	6000
Перетин провідників, що під'єднуються, mm <sup>2</sup>	до 25
Комутаційна здатність (кількість циклів on/off)	10 000/20 000 (електрична/механічна)
Ступінь захисту	IP20
Категорія застосування	AC-22
Момент затиску болтів, Nm	3
Кріплення на DIN-рейку	35x7.5
Підключення гребінчатою шиною	PIN/FORK
Можливість пломбування ON/OFF	так
Підключення додаткових пристроїв	так
Робоче положення	будь-яке
Ширина полюса, mm	18
Висота над рівнем моря, m	2000
Діапазон робочих температур, °C	-25...+55
Температура зберігання, °C	-25...+70





## Гарантія



Гарантія поширюється на дефекти устаткування і діє протягом 5 років з дати виготовлення. Несправне обладнання підлягає поверненню. Заміна або ремонт обладнання

проводиться при виконанні наступних умов:

- повідомлення менеджера підприємства;
  - обґрунтування причин повернення обладнання шляхом надання рекламції в формі електронного листа.
- Гарантійні зобов'язання настають після домовленості між покупцем і менеджером підприємства і вважатимуться дійсними, якщо вони підтвержені у формі листа і якщо відділ контролю якості підприємства не виявив, що причиною дефекту послужило порушення норм експлуатації або неналежне технічне обслуговування.



UA Обов'язково дотримуйтесь вимог до умов монтажу та експлуатації.