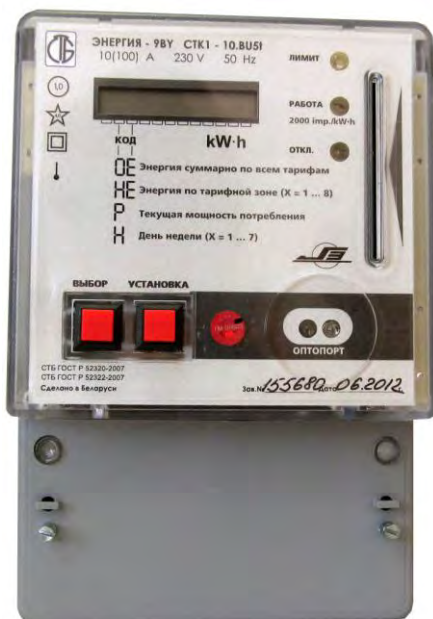


Счетчики СТК1, СТК3



Электронные электросчетчики ЭНЕРГИЯ

Особенности:

Измерительный узел - шунт, в том числе в цепи нуля, - счетчик защищен от воздействия сильного магнитного потока (неодимовые магниты) и исключены факты хищения с применением постороннего нуля.

Встроенный контактор ограничивает превышение разрешенной к использованию мощности (на 30-50% дешевле автономного ограничителя совместно со счетчиком).

Высокие показатели надежности и стабильности метрологических характеристик в МПИ.

Прозрачная крышка клеммной коробки и улучшенная система контактов типа «домик» позволяет обеспечить стабильность и безопасность характеристик во всем диапазоне нагрузок (исключает возгорание счетчика).

Существуют такие разновидности:

- **СТК1-10.BU5t** Однофазный электронный счетчик (с картоприемником) (230 В, 10-100 А)

Имеют встроенный контактор, позволяют вести учет электроэнергии в условиях тарифов на электроэнергию,

дифференцированных по времени суток, что позволяет оптимизировать энергопотребление и снизить затраты на электроэнергию.

Основные характеристики:

Название счетчика:	СТК1-10BU5t
Тип счетчика:	Электронный. Однофазный
Вид измеряемой энергии:	Активная в одном направлении
Подключение к схеме:	Непосредственное (прямое)
Номинальное напряжение, В:	220
Номинальный / Максимальный ток, А:	10/100
Класс точности:	1
Температурный диапазон, °С:	от - 40 до + 55
Межповерочный интервал, лет:	8
Возможность подключения в АСКУЭ:	Есть
Интерфейс связи:	Оптопорт, Модуль для работы с пластиковыми картами, Модифицированный RS-485 (необходим преобразователь пр-ва "Телекарт-Прибор")
Гарантийный срок эксплуатации, мес.:	48
Сертификаты:	Республика Беларусь, РФ, Украина
Габаритные размеры (Ш*В*Г), мм:	130*200*80
Масса, кг, не более:	1

- **СТК1-10.K52I4St** Однофазный электронный электросчетчик (без картоприемника) (230 В, 5-60 А)

Главным качеством, отличающим эти приборы от других бытовых счетчиков, является то, что они могут вести учет в условиях тарифов дифференцированных по времени суток, т.е. являются



03190,

38/2

(044)501-37-45 (

), (044) 537-35-67, 044-400-99-05

internet: <http://elektroservice.com.ua>

многотарифными. Счетчик может быть запрограммирован на учет электроэнергии по 12 сезонам, в каждом из которых может быть запрограммировано 8 тарифных зон.

Кроме этого прибор формирует график нагрузки и журнал событий, оборудован двумя типами интерфейсов: токовая петля и оптопорт. Предусмотрена сигнализация и защита от несанкционированных подключений.

Основные характеристики:

Название счетчика:	СТК1-10.K52I4St
Тип счетчика:	Электронный. Однофазный
Вид измеряемой энергии:	Активная в одном направлении
Подключение к схеме:	Непосредственное (прямое)
Номинальное напряжение, В:	220
Номинальный / Максимальный ток, А:	5/60
Класс точности:	1
Температурный диапазон, °С:	от - 40 до + 55
Межповерочный интервал, лет:	8
Возможность подключения в АСКУЭ:	Есть
Интерфейс связи:	Оптопорт, Модифицированный RS-485 (необходим преобразователь пр-ва ООО "Телекарт-Прибор")
Гарантийный срок эксплуатации, мес.:	48
Сертификаты:	РБ, Украина
Габаритные размеры (Ш*В*Г), мм:	130*185*85
Масса, кг, не более:	1

- **СТК3-05Q2H4Mt** Трехфазный электронный электросчетчик полукосвенного включения (без картоприемника) (400 В, 5 А) и **СТК3-05Q2T4Mt** Трехфазный электронный электросчетчик косвенного включения (без картоприемника) (100 В, 5 А)

Счетчики СТК3-05Q2H4Mt и СТК3-05Q2T4Mt предназначены:

- для измерения активной и реактивной электрической энергии в двух направлениях по дифференцированным во времени тарифам в трехфазных сетях переменного тока промышленной частоты;
- обеспечивают контроль (мониторинг) основных параметров измерительной сети.

Основные характеристики:

Название счетчика:	СТК3-05Q2H4Mt	СТК3-05Q2T4Mt
Тип счетчика:	Электронный. Трехфазный	
Вид измеряемой энергии:	Активная, реактивная в двух направлениях	
Подключение к схеме:	Трансформаторное по току Прямое по напряжению	Трансформаторное по току Трансформаторное по напряжению
Номинальное напряжение, В:	3*230/400	3*57.7/100
Номинальный / Максимальный ток, А:	5/7.5	
Класс точности:	0.5S (0.2S под заказ)	
Температурный диапазон, °С:	от - 40 до + 55	
Межповерочный интервал, лет:	8	



Название счетчика:	СТКЗ-05Q2 H4 Mt	СТКЗ-05Q2 T4 Mt
Возможность подключения в АСКУЭ:	Есть	
Интерфейс связи:	Оптопорт, RS-485	
Гарантийный срок, лет:	4	
Сертификаты:	РБ, РФ, Украина	
Габаритные размеры (Ш*В*Г), мм:	170*330*70	
Масса, кг, не более:	2.8	

• **Трехфазный электросчетчик активной энергии прямого или трансформаторного включения (СТКЗ-10A1H4.Bt, СТКЗ-10A1H5.Bt, СТКЗ-10A1H9.Bt)**

Счетчики предназначены:

- для измерения активной электрической энергии прямого направления по дифференцированным во времени тарифам в трехфазных сетях переменного тока промышленной частоты;
- счетчик формирует график нагрузки, график нагрузки фиксирует среднюю мощность потребления нагрузкой за выбранный период интеграции (например, 30 мин) как в часы максимума энергосистемы, так и на протяжении всех суток.

Основные характеристики:

Название счетчика:	СТКЗ-10A1 H4 .Bt	СТКЗ-10A1 H5 .Bt	СТКЗ-10A1 H9 .Bt
Тип счетчика:	Электронный. Трехфазный		
Вид измеряемой энергии:	Активная в одном направлении		
Подключение к схеме:	Трансформаторное по току	Непосредственное (прямое)	Непосредственное (прямое)
Номинальное напряжение, В:	3*220 (380)В		
Номинальный / Максимальный ток, А:	5/7,5	10/40	10/100
Класс точности:	1		
Температурный диапазон, °С:	от - 40 до + 55		
Межповерочный интервал, лет:	8		
Возможность подключения в АСКУЭ:	Есть		
Интерфейс связи:	Оптопорт, Модуль для работы с пластиковыми картами, Модифицированный RS-485 (необходим преобразователь пр-ва "Телекарт-Прибор")		
Гарантийный срок, лет:	4		
Сертификаты:	РБ, РФ, Украина		
Габаритные размеры (Ш*В*Г), мм:	170*330*90		
Масса, кг, не более:	3		