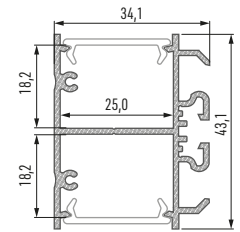




Profil

Profile / Профиль





LED-Profil DOPIO Profile LED DOPIO / Профиль LED DOPIO

	WEISS (lackiert) white (lacquered) / белый (лакированный)	SILBER (eloxiert) silver (anodized) / серебряный (анодированный)
1,0 m (м)	10-0191-10	10-0194-10
2,02 m (м)	10-0191-20	10-0194-20
3,0 m (м)	10-0191-30	10-0194-30
Abmessungen (mm) Dimensions (mm) / Размеры (мм)	1000, 2020, 3000	
LED-Streifen Breite (mm) LED strip width (mm) / Ширина светодиодной ленты (мм)	4 x 12	
Anwendungsbereich Application / Применение	Oberflächenprofil, zweiseitig – zur Beleuchtung von Büroräumen und Industriegebäuden two-side surface mounted profile – for the purpose of lighting office spaces, open space areas and in the field of engineering construction sector / двусторонний накладной профиль. Для освещения офисных помещений, площадей типа open space и промышленных зданий	

Abdeckungen (PMMA) Covers / Рассеиватели

Abmessungen (mm) / Dimensions (mm) / Размеры (мм): 1000, 2020, 3000

TRANSPARENT transparent / прозрачный	FROSTWEISS frozen / изморозь	MILCHWEISS milky / молочный	FROSTED frosted / матовый	FROSTED MILCHWEISS milky frosted / матовый молочный
DOUBLE				
1 m/PMMA 11-2073-10	1 m/PMMA 11-2072-10	1 m/PMMA 11-2071-10	1 m/PMMA 11-2075-10	1 m/PMMA 11-2076-10

Endkappen für LED-Profil DOPIO (Aluminium)

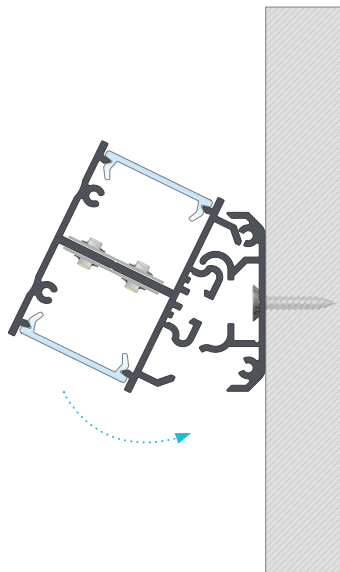
End caps for LED profile DOPIO (aluminium) / Заглушки для профиля LED DOPIO (алюминий)

MIT ÖFFNUNG with a hole / с отверстием		OHNE ÖFFNUNG without a hole / без отверстия	
WEISS white / белый	SILBER silver / серебряный	WEISS white / белый	SILBER silver / серебряный
ALU 12-0201-10	ALU 12-0205-10	ALU 12-0201-11	ALU 12-0205-11

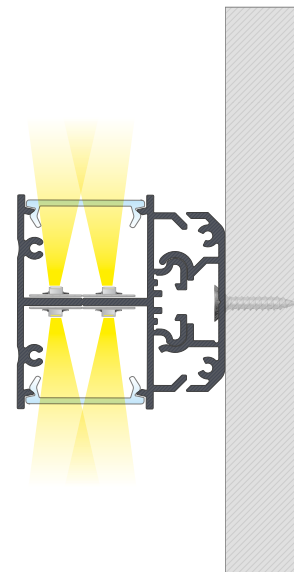
Zubehör Accessories / Аксессуары

gerader Verbinder straight connector / прямой соединитель	Flacher Winkelverbinder 90° angular connector 90° / угловой соединитель 90°	Quer Winkelverbinder 90° angular transverse connector / угловой соединитель поперечный	Flacher Winkelverbinder 120° angular connector 120° / угловой соединитель 120°
14-3032-02	14-3030-01	14-3038-01	14-3036-01
Montageprofil TALIA M1 mounting profile TALIA M1 / монтажный профиль TALIA M1	Kabelstopfbuchse cable gland / сальник	Aufhängung pendants / подвесы	
10-0344-10	14-5046-00	14-2010-01	

1.



2.



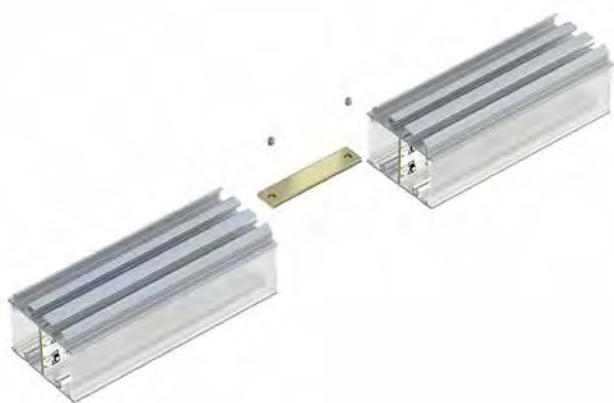
Montageanleitung für das Profil DOPIO mit Abdeckung DOUBLE mit Montageschraube und Montageprofil TALIA M1

Instruction of the assembly of DOPIO profile with DOUBLE cover using the mounting screw and TALIA M1 mounting profile / Принцип монтажа профиля DOPIO с рассеивателями DOUBLE с использованием самореза и монтажного профиля TALIA M1

Fertiges Resultat nach der Montage des Profils DOPIO mit Abdeckung DOUBLE mit Montageschraube und Montageprofil TALIA M1

End result of the assembly of DOPIO profile with DOUBLE cover using the mounting screw and TALIA M1 mounting profile / Конечный результат монтажа профиля DOPIO с рассеивателями DOUBLE с использованием самореза и монтажного профиля TALIA M1

3.



Verbindung der Profile DOPIO mit dem geraden Verbinder

Connecting profiles DOPIO using straight connector / Соединение профилей DOPIO с помощью прямого соединителя

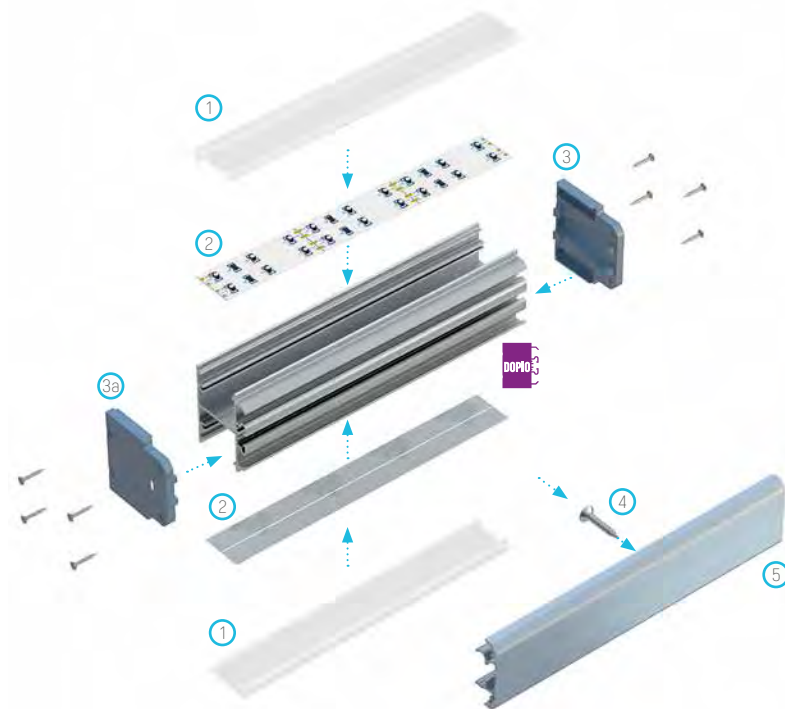
4.



Verbindung der Profile DOPIO mit flachem Winkelverbinder

Connecting profiles DOPIO using angular connector / Соединение профилей DOPIO с помощью углового соединителя

5.



Explosionszeichnung zum Beleuchtungssystem bestehend aus folgenden Elementen: Profil DOPIO und (1) Abdeckungen DOUBLE, (2) LED-Streifen, (3) Endhappe ohne Öffnung, (3a) Endhappe mit Öffnung, (4) Montageschraube, und (5) Montageprofil TALIA M1

Assembly scheme for elements of the lighting system using profile DOPIO and (1) DOUBLE cover, (2) LED strips, (3) end cap without hole, (3a) end cap with hole, (4) mounting screw, (5) mounting profile TALIA M1 / Схема монтажа элементов осветительной системы с использованием профиля DOPIO и (1) рассеиватели DOUBLE, (2) лент LED, (3) заглушки без отверстия, (3a) заглушки с отверстием, (4) самореза, и (5) монтажного профиля TALIA M1

