

РОЗЕТКИ ИНФОРМАЦИОННЫЕ (ТЕЛЕФОННАЯ, КОМПЬЮТЕРНАЯ, ТЕЛЕВИЗИОННАЯ, HDMI) СЕРИИ BOLERO

Инструкция по монтажу

1 Назначение и область применения

1.1 Розетки информационные (телефонная, компьютерная, телевизионная, HDMI) серии BOLERO товарного знака IEK (далее – розетки) предназначены:

- телефонная – для подключения устройств абонентской телефонной техники, устанавливаемых в жилых, общественных и промышленных помещениях, к линиям телефонной сети;
- компьютерная – для подключения сетевого кабеля компьютерной техники;
- телевизионная – для подключения телевизионных приёмников к коаксиальной кабельной сети;
- HDMI – для подключения устройств отображения видеосигнала.

1.2 Розетки применяются для скрытой установки внутри помещений. Розетки устанавливаются в стандартные монтажные коробки диаметром 60–65 мм, глубиной 40 мм.

1.3 Изделия предназначены для эксплуатации в условиях, соответствующих климатическому исполнению УЗ по ГОСТ15150. Изделия могут эксплуатироваться при температуре окружающей среды от минус 25 до плюс 40 °С.

2 Основные технические параметры

2.1 Основные технические параметры информационных розеток приведены в таблицах 1, 2.

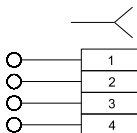
Таблица 1 – Технические параметры телефонных и компьютерных розеток

Исполнение	РТ12-1-Б	РК10-1-Б	РК10-2-Б	РК11-1-Б	PHDMI-0-Б
	телефонная	компьютерная			HDMI
Число контактов, шт.	4	8			20
Тип розетки	RJ12/6P6C	RJ45/8P8C			Mini Type C
Размер кабеля, мм ²	0,50				-
Калибр кабеля по AWG	26-24	22-24	26-24	22-24	-
Номинальный ток, А	1				-
Количество розеток, шт.	1		2	1	1
Категория по ISO/IEC 11801	-	5e		6	-
Рабочая частота, МГц	-	100		200	-
Срок службы, лет, не менее	10				
Потеря сигнала зависит от длины кабеля, не более, м	-				10
Цвет	белый, серебряный, кремовый, антрацит				

Таблица 2 – Технические параметры телевизионной розетки

Исполнение	РТВ11-0-Б	РТВ10-0-Б
Полоса частот, МГц	5-862	
Тип розетки	оконечная	проходная
Ослабление сигнала, дБ	0,5	1
Волновое сопротивление, Ом	75	-
Срок службы, лет, не менее	10	
Цвет	белый, серебряный, кремовый, антрацит	

2.2 Электрические схемы соединений информационных розеток представлены на рисунках 1–4.



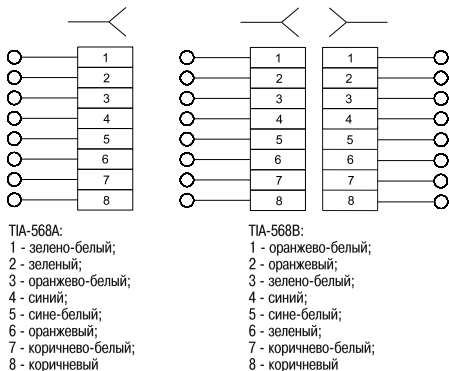


Рисунок 2 – Электрическая схема компьютерных розеток РК10-1-Б, РК10-2-Б, РК-11-1-Б



Рисунок 3 – Электрическая схема телевизионных розеток РТВ10-0-Б, РТВ11-0-Б

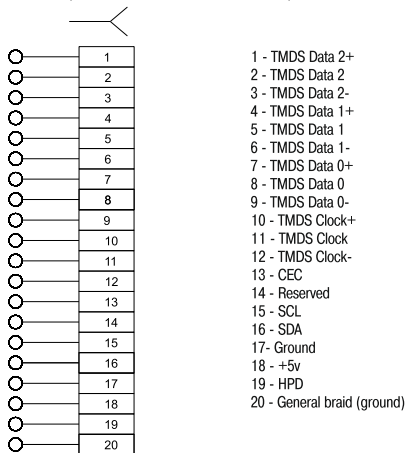


Рисунок 4 – Электрическая схема розетки PHDMI-0-Б

2.3 Габаритные и присоединительные размеры информационных розеток представлены на рисунках 5–8.

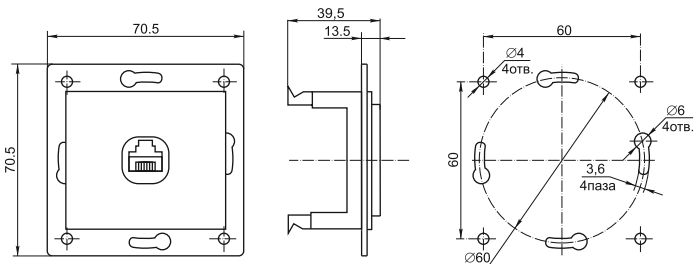


Рисунок 5 – Розетки телефонные и компьютерные РТ12-1-Б, РК10-1-Б, РК11-1-Б

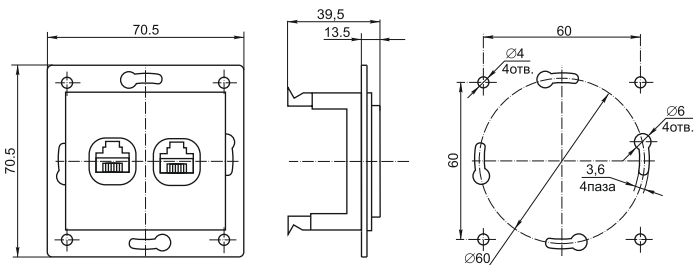


Рисунок 6 – Розетка компьютерная РК10-2-Б

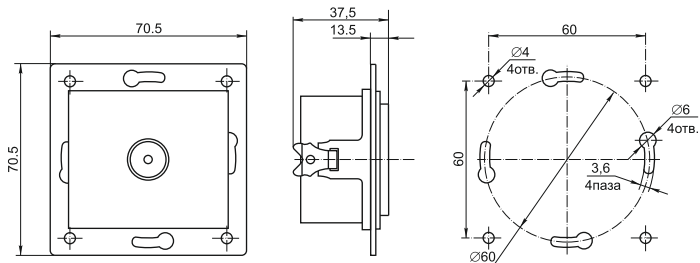


Рисунок 7 – Розетки телевизионные и акустические РТВ10-0-Б, РТВ11-0-Б

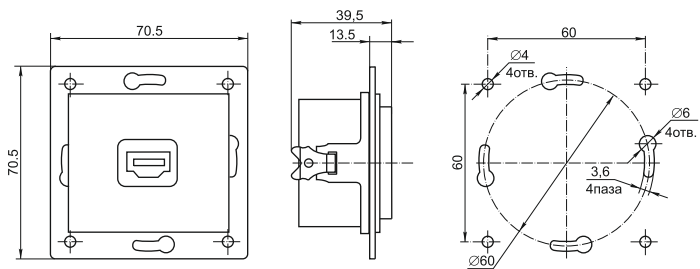


Рисунок 8 – Розетки HDMI PHDMI-0-Б

3 Комплектность

Изделие поставляется упакованным в пакет.

4 Монтаж и эксплуатация

4.1 Для монтажа в монтажную коробку обеспечить минимальное расхождение распорных лапок путём выкручивания двух винтов, крепящих распорные лапки, старайтесь не выводить винты из зацепления с гайкой.

4.2 В телефонной, компьютерной и HDMI розетках вставить подготовленные к монтажу провода в пазы колодки. Опуская крышку колодки на 90°, надёжно закрепить провода в колодке.

В телевизионной розетке подготовленный к монтажу коаксиальный кабель присоединить к винтовым зажимам.

4.3 Установить механизм в монтажную коробку, закрепить с помощью саморезов или завернуть два винта до надёжной фиксации распорными лапками.

4.4 Установить на закреплённое шасси декоративную рамку и накладку до фиксации на защёлках.

4.5 Розетки являются законченным изделием и ремонту не подлежат.

4.6 При выходе из строя изделие заменить.

5 Условия транспортирования, хранения и утилизации

5.1 Транспортирование розеток производится при температуре от минус 45 до плюс 50 °С любым видом крытого транспорта, обеспечивающим предохранение упакованных изделий от повреждений.

5.2 Хранение розеток осуществляется в упаковке изготовителя в помещениях с естественной вентиляцией. Температура окружающего воздуха от минус 45 до плюс 50 °С. Верхнее значение относительной влажности воздуха 98 % при плюс 25 °С.

5.3 Утилизируются как изделие бытовой электронной техники.

6 Гарантийные обязательства

6.1 Гарантийный срок эксплуатации розеток – 3 года со дня продажи при условии соблюдения потребителем правил эксплуатации, транспортирования и хранения.